

Dauerlichtelement, grün, AC/DC 24-230 V, Durchmesser 50 mm



Abbildung ähnlich

Allgemeine technische Daten:	
Produkt-Markenname	SIRIUS
Produkt-Bezeichnung	Dauerlichtelement
Ausführung des optischen Signals	Dauerlicht
Spannungsart der Betriebsspannung	AC/DC
Betriebsspannung	<ul style="list-style-type: none"> • bei DC Bemessungswert 12 ... 240 V • bei AC bei 50 Hz Bemessungswert 12 ... 240 V • bei AC bei 60 Hz Bemessungswert 12 ... 240 V
Betriebsmittelkennzeichen	<ul style="list-style-type: none"> • gemäß DIN EN 61346-2 P • gemäß DIN EN 81346-2 P
Mechanische Daten:	
Außendurchmesser des Signalsäulenelements	50 mm
Leuchtmittel:	
Produktbestandteil Leuchtmittel	Nein

Art des Leuchtmittels	Glühlampe / LED
Ausführung der Fassung	BA 15d

Umgebungsbedingungen:

Umgebungstemperatur während Betrieb	-20 ... +60 °C
Schutzart IP	IP54
Höhe	67 mm
Breite	52 mm

Approbationen/Zertifikate

allgemeine Produktzulassung	EMV (Elektromagnetische Verträglichkeit)	Konformitätserklärung	sonstiges



[Bestätigungen](#)

Weitere Informationen

Information- and Downloadcenter (Kataloge, Broschüren,...)

<http://www.siemens.de/industrial-controls/catalogs>

Industry Mall (Online-Bestellsystem)

<https://mall.industry.siemens.com/mall/de/de/Catalog/product?mlfb=8WD4200-1AC>

CAX-Online-Generator

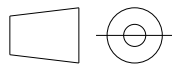
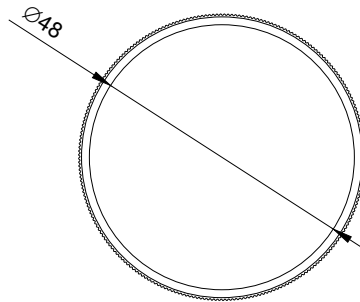
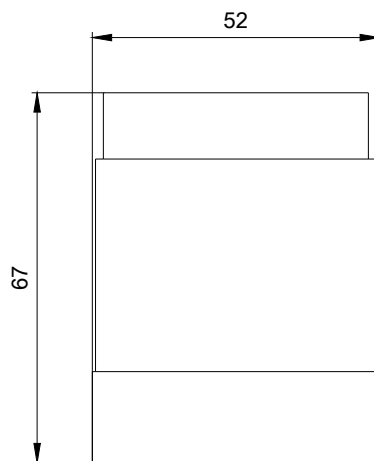
<http://support.automation.siemens.com/WW/CAXorder/default.aspx?lang=de&mlfb=8WD4200-1AC>

Service&Support (Handbücher, Betriebsanleitungen, Zertifikate, Kennlinien, FAQs,...)

<https://support.industry.siemens.com/cs/ww/de/ps/8WD4200-1AC>

Bilddatenbank (Produktfotos, 2D-Maßzeichnungen, 3D-Modelle, Geräteschaltpläne, EPLAN Makros, ...)

http://www.automation.siemens.com/bilddb/cax_de.aspx?mlfb=8WD4200-1AC&lang=de



W9.4444;
W6.8611; 8WD42..._ALL

letzte Änderung:

07.04.2017