

Leistungsschalter 3VT1 Standardschaltvermögen $I_{cu}=25\text{kA}$, 415V
AC 4-polig; Starterkombination Überstromauslöser TM, LIN $I_n=125\text{A}$
Bemessungsstrom $I_l=625\ldots 1250\text{A}$, Kurzschlusschutz N-Leiter
ungeschützt ohne Hilfsauslöser ohne Hilfs-/Alarmschalter



Abbildung ähnlich

Ausführung	
Produkt-Markenname	SETRON
Produkt-Bezeichnung	Kompaktleistungsschalter 3VT1_5
Ausführung des Betätigungselements	Kipphebel
Ausführung des Schaltantriebs / Motorantrieb	Nein
Ausführung des Überstromauslösers	M
Allgemeine technische Daten	
Polzahl	4
Baugröße des Leistungsschalters	3VT1
elektrische Lebensdauer (Schaltspiele) / typisch	6 000
Gebrauchskategorie	A
Leistungsklasse für Leistungsschalter	N
mechanische Lebensdauer (Schaltspiele) / typisch	20 000
Schalthäufigkeit / maximal	120 1/h
Spannung	
Isolationsspannung / Bemessungswert	690 V
Stoßspannungsfestigkeit / Bemessungswert	8 kV

Schutzart und Schutzklasse	
Schutzart IP	IP40
Schutzfunktion des Überstromauslösers	I
Verlustleistung	
Verlustleistung [W]	
<ul style="list-style-type: none"> • bei Bemessungswert Strom / bei AC / bei warmem Betriebszustand / je Pol 	5 W
<ul style="list-style-type: none"> • maximal 	15 W
Strom	
Dauerstrom / Bemessungswert	125 A
Derating-Temperatur / für Bemessungswert des Dauerstroms	40 °C
einstellbarer Ansprechwert Strom	
<ul style="list-style-type: none"> • des unverzögerten Kurzschlussauslösers / Anfangswert 	625 A
<ul style="list-style-type: none"> • des unverzögerten Kurzschlussauslösers / Endwert 	1 250 A
Hauptstromkreis	
Betriebsfrequenz	
<ul style="list-style-type: none"> • 1 / Bemessungswert 	50 Hz
<ul style="list-style-type: none"> • 2 / Bemessungswert 	60 Hz
Betriebsspannung	
<ul style="list-style-type: none"> • Bemessungswert / maximal 	690 V
<ul style="list-style-type: none"> • für Hauptstromkreis / bei AC / bei 50 Hz / maximal 	690 V
<ul style="list-style-type: none"> • für Hauptstromkreis / bei AC / bei 60 Hz / maximal 	690 V
<ul style="list-style-type: none"> • für Hauptstromkreis / bei DC / maximal 	440 V
Betriebsstrom	
<ul style="list-style-type: none"> • bei 40 °C / Bemessungswert 	125 A
<ul style="list-style-type: none"> • bei 50 °C / Bemessungswert 	110 A
Eignung	
Eignung zur Verwendung	Starterkombination
<ul style="list-style-type: none"> • Trennschalter 	Ja
Produktdetails	
Produktbestandteil	
<ul style="list-style-type: none"> • Ausgelötmelder 	Nein
<ul style="list-style-type: none"> • Hilfsschalter 	Nein
<ul style="list-style-type: none"> • Spannungsauslöser 	Nein
<ul style="list-style-type: none"> • Unterspannungsauslöser 	Nein

• Unterspannungsauslöser mit voreilem Kontakt	Nein
Produkterweiterung / optional / Motorantrieb	Ja

Produktfunktion

Produktfunktion	
• Erdschlussschutz	Nein
• für Nullleiter / Kurzschluss- und Überlastschutz	Nein
• Phasenausfallerkennung	Nein
• Überlastschutz	Ja

Kurzschluss

Ausschaltvermögen Betriebskurzschlussstrom (Ics)	
• bei 240 V / Bemessungswert	20 kA
• bei 415 V / Bemessungswert	13 kA
• bei 500 V / Bemessungswert	6 kA
• bei 690 V / Bemessungswert	3 kA
Ausschaltvermögen Grenzkurzschlussstrom (Icu)	
• bei 240 V / Bemessungswert	40 kA
• bei 415 V / Bemessungswert	25 kA
• bei 500 V / Bemessungswert	12 kA
• bei 690 V / Bemessungswert	6 kA

Anschlüsse

Anordnung des elektrischen Anschlusses / für Hauptstromkreis	frontseitig
Ausführung des elektrischen Anschlusses / für Hauptstromkreis	Rahmenklemmen

Mechanischer Aufbau

Höhe	130 mm
Breite	100 mm
Tiefe	80 mm
Einbaulage	bei senkrechter Montageebene +/-180° drehbar, bei senkrechter Montageebene +/- 30° nach vorne und hinten kippbar
Befestigungsart	Festeinbau
Nettogewicht	1,336 kg

Umgebungsbedingungen

Umgebungstemperatur	
• während Betrieb / minimal	-40 °C
• während Betrieb / maximal	55 °C
• während Lagerung / minimal	-40 °C
• während Lagerung / maximal	55 °C

Approbationen Zertifikate

Betriebsmittelkennzeichen

- gemäß DIN EN 61346-2
- gemäß DIN EN 81346-2

Q

Q

allgemeine Produktzulassung	Konformitätserklär ung	Prüfbescheinigung en	sonstiges
--------------------------------	---------------------------	-------------------------	-----------

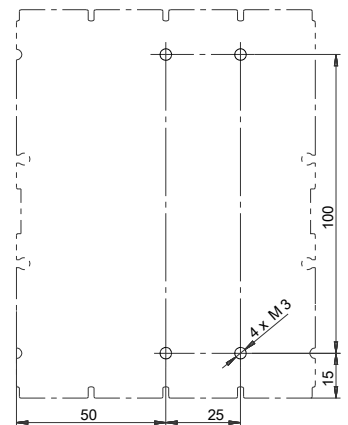
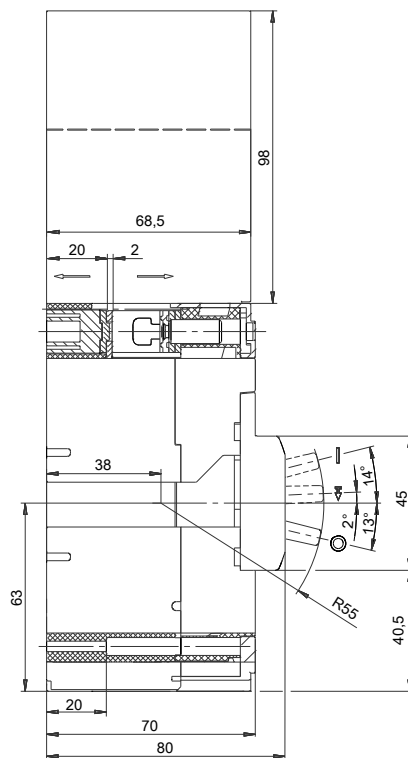
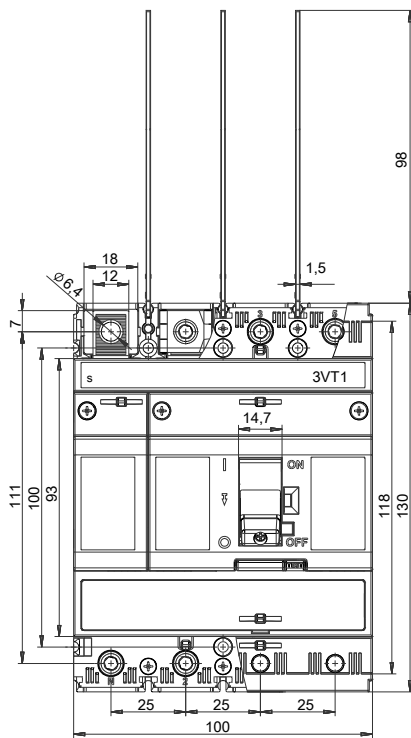


CCC



EG-Konf.

[Typprüfbescheinigung/W
erkszeugnis](#)[sonstig](#)**Weitere Informationen****Information- and Downloadcenter (Kataloge, Broschüren,...)**<http://www.siemens.de/lowvoltage/kataloge>**Industry Mall (Online-Bestellsystem)**<https://mall.industry.siemens.com/mall/de/de/Catalog/product?mlfb=3VT1712-2EB46-0AA0>**Service&Support (Handbücher, Betriebsanleitungen, Zertifikate, Kennlinien, FAQs,...)**<http://support.automation.siemens.com/WW/view/de/3VT1712-2EB46-0AA0/all>**Bilddatenbank (Produktfotos, 2D-Maßzeichnungen, 3D-Modelle, Geräteschaltpläne, ...)**http://www.automation.siemens.com/bilddb/cax_de.aspx?mlfb=3VT1712-2EB46-0AA0**CAX-Online-Generator**<http://www.siemens.com/cax>**Ausschreibungstexte (Leistungsverzeichnisse)**<http://www.siemens.de/ausschreibungstexte>



-Q

