



Leistungsschalter 3VA6 UL Frame 150 Schaltvermögenklasse M  
 35kA @ 480V 4-polig, Anlagenschutz ETU860, LSIG, In=150A  
 Überlastschutz Ir=60A...150A Kurzschlusschutz Isd=0,6..10x In,  
 li=1,5..10x In N-Leiterschutz einstellbar (OFF, bis 100%)  
 Erdschlusschutz Ig=0,2...1 x In= tg=0,05-0,8s ohne Anschluss

| Ausführung  |                          |
|---|--------------------------|
| Produkt-Markename   | SETRON                   |
| Produkt-Bezeichnung   | Kompaktleistungsschalter |
| Ausführung des Produkts   | Anlagenschutz            |
| Ausführung des Lastschalters / gemäß UL 489 / Heating, Air Conditioning, and Refrigeration-Leistungsschalter (HACR Typ) | Ja                       |
| Ausführung des Überstromauslösers   | ETU860                   |
| Schutzfunktion des Überstromauslösers   | LSIG                     |
| Polzahl   | 4                        |
| Allgemeine technische Daten   |                          |
| Bemessungsisolationsspannung Ui   | 600 V                    |
| Maximale Bemessungsbetriebsspannung Ue bei AC 50/60 Hz  | 600 V                    |
| Verlustwirkleistung / bei Bemessungsstrom / AC / in Betriebszustand / je Gerät  | 29 W                     |
| Verlustleistung / bei Bemessungsstrom / bei AC / je Phasenpol / in Betriebszustand                                      | 9,67 W                   |
| Lebensdauer im Mittel bei Bemessungslast / Anzahl der Betätigungen  | 20 000                   |

|  |                                   |
|--|-----------------------------------|
| Elektrische Lebensdauer (Schaltspiele) / bei AC-1 / bei 380/415 V 50/60 Hz | 9 000                             |
| Elektrische Lebensdauer (Schaltspiele) / bei AC-1 / bei 690 V 50/60 Hz     | 5 000                             |
| elektrische Lebensdauer (Schaltspiele) / bei 480 V / bei 50/60 Hz          | 9 000                             |
| elektrische Lebensdauer (Schaltspiele) / bei 600 V / bei 50/60 Hz          | 9 000                             |
| N-pol Schutz nachrüstbar   | Nein                              |
| Ausführung der Erdschlussüberwachung                                       | Summenstrombildung L + N - Leiter |
| Produktfunktion  |                                   |
| • Kommunikationsfunktion   | Ja                                |
| • sonstige Messfunktion  | Ja                                |

### Strom

|   |         |
|---|---------|
| Kennzeichnung / gemäß UL 489 / 100%-rated breaker | Ja      |
| Maximaler Bemessungsdauerstrom der Baugröße       | 150 A   |
| Bemessungsdauerstrom I <sub>u</sub>               | 150 A   |
| Betriebsstrom                                     |         |
| • bei 40 °C                                       | 150 A   |
| • bei 45 °C                                       | 150 A   |
| • bei 50 °C                                       | 150 A   |
| • bei 55 °C                                       | 150 A   |
| • bei 60 °C                                       | 142,5 A |
| • bei 65 °C                                       | 150 A   |
| • bei 70 °C                                       | 150 A   |

### Schaltvermögen gemäß IEC 60947

|   |        |
|---|--------|
| Schaltvermögensklasse des Leistungsschalters                  | M      |
| Ausschaltvermögen Grenzkurzschlussstrom (I <sub>cu</sub> )    |        |
| • bei 240 V   | 85 kA  |
| • bei 415 V   | 55 kA  |
| • bei 690 V   | 2,5 kA |
| Ausschaltvermögen Betriebskurzschlussstrom (I <sub>cs</sub> ) |        |
| • bei 240 V   | 85 kA  |
| • bei 415 V   | 55 kA  |
| • bei 690 V   | 2,5 kA |
| Einschaltvermögen Kurzschlussstrom (I <sub>cm</sub> )         |        |
| • bei 240 V   | 187 kA |
| • bei 415 V   | 121 kA |
| • bei 690 V   | 3,8 kA |

### Schaltvermögen gemäß UL 489

|                         |  |
|-------------------------|--|
| Ausschaltvermögen Strom |  |
|-------------------------|--|

|                   |        |
|-------------------|--------|
| • bei 240 V       | 100 kA |
| • bei 480 Y/277 V | 35 kA  |
| • bei 480 V       | 35 kA  |
| • bei 600 Y/347 V | 18 kA  |
| • bei 600 V       | 18 kA  |

### Einstellbare Parameter

|  |                               |
|--|-------------------------------|
| einstellbarer Ansprechwert Strom / Ir min.                                       | 60 A                          |
| einstellbarer Ansprechwert Strom / Ir max.                                       | 150 A                         |
| einstellbarer Ansprechwert Zeit / tr min.  | 0,5                           |
| einstellbarer Ansprechwert Zeit / tr max.  | 20                            |
| einstellbarer Ansprechwert Strom / Isd min.                                      | 90 A                          |
| einstellbarer Ansprechwert Strom / Isd max.                                      | 1 500 A                       |
| einstellbarer Ansprechwert Zeit / tsd min.                                       | 0,05 s                        |
| einstellbarer Ansprechwert Zeit / tsd max.                                       | 0,5 s                         |
| einstellbarer Ansprechwert Zeit / tsd min.                                       | 0,05 s                        |
| einstellbarer Ansprechwert Zeit / tsd max.                                       | 0,5 s                         |
| einstellbarer Ansprechwert Strom / li min.                                       | 225 A                         |
| einstellbarer Ansprechwert Strom / li max.                                       | 1 500 A                       |
| Ausführung des N-Leiterschutzes  | einstellbar OFF; 20% bis 100% |
| Erdschlusschutzfunktion G ein-/ausschaltbar                                      | Ja                            |
| Erdschlusschutzfunktion G / Kennlinientype umschaltbar / I <sub>2t</sub> =ON/OFF | Ja                            |
| einstellbarer Ansprechwert Strom / Ig min.                                       | 30 A                          |
| einstellbarer Ansprechwert Strom / Ig max.                                       | 150 A                         |
| einstellbarer Ansprechwert Zeit / tg min.  | 0,05 s                        |
| einstellbarer Ansprechwert Zeit / tg max.  | 0,8 s                         |

### Mechanischer Aufbau

|             |        |
|-------------|--------|
| Höhe [in]   | 7,8 in |
| Höhe        | 198 mm |
| Breite [in] | 5,5 in |
| Breite      | 140 mm |
| Tiefe [in]  | 3,4 in |
| Tiefe       | 86 mm  |

### Anschlüsse

|   |                |
|---|----------------|
| Anordnung des elektrischen Anschlusses / für Hauptstromkreis  | ohne Anschluss |
| Ausführung des elektrischen Anschlusses / für Hauptstromkreis | ohne           |

### Hilfsstromkreis

|   |   |
|---|---|
| Anzahl der Wechsler / für Hilfskontakte | 0 |
|---|---|

### Zubehör

|  |    |
|--|----|
| Produktenerweiterung / optional / Motorantrieb | Ja |
|--|----|

### Umgebungsbedingungen

|  |        |
|--|--------|
| Schutzart IP / frontseitig   | IP40   |
| <ul style="list-style-type: none"> <li>• Umgebungstemperatur / während Betrieb / minimal</li> </ul>    | -25 °C |
| <ul style="list-style-type: none"> <li>• Umgebungstemperatur / während Betrieb / maximal</li> </ul>    | 70 °C  |
| <ul style="list-style-type: none"> <li>• Umgebungstemperatur während der Lagerung / minimal</li> </ul> | -40 °C |
| <ul style="list-style-type: none"> <li>• Umgebungstemperatur während der Lagerung / maximal</li> </ul> | 80 °C  |

### Approbationen Zertifikate

|   |      |
|---|------|
| Betriebsmittelkennzeichen / nach DIN EN 81346-2 (neu)                             | Q    |
| Eignungsnachweis / als Zulassung für Marine (keine Kriegsschiffe) / Supplement SB | Nein |

| allgemeine Produktzulassung | EMV (Elektromagnetische Verträglichkeit) | Konformitätserklärung | Schiffbau |
|-----------------------------|--|-----------------------|-----------|
|-----------------------------|--|-----------------------|-----------|



### sonstiges

[sonstig](#)

### Weitere Informationen

**Information- and Downloadcenter (Kataloge, Broschüren,...)**

<http://www.siemens.de/lowvoltage/kataloge>

**Industry Mall (Online-Bestellsystem)**

<https://mall.industry.siemens.com/mall/de/de/Catalog/product?mlfb=3VA6115-5KQ41-2AA0>

**Service&Support (Handbücher, Betriebsanleitungen, Zertifikate, Kennlinien, FAQs,...)**

<http://support.automation.siemens.com/WW/view/de/3VA6115-5KQ41-2AA0/all>

**Bilddatenbank (Produktfotos, 2D-Maßzeichnungen, 3D-Modelle, Geräteschaltpläne, ...)**

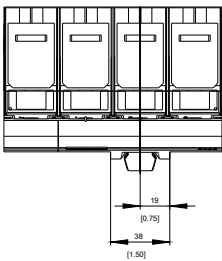
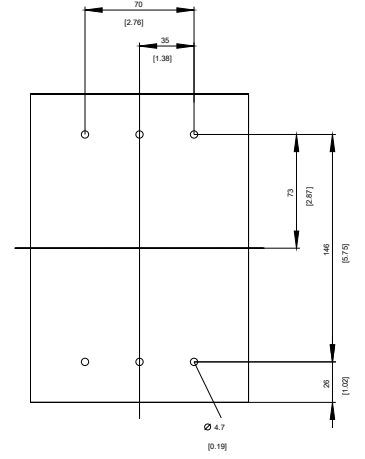
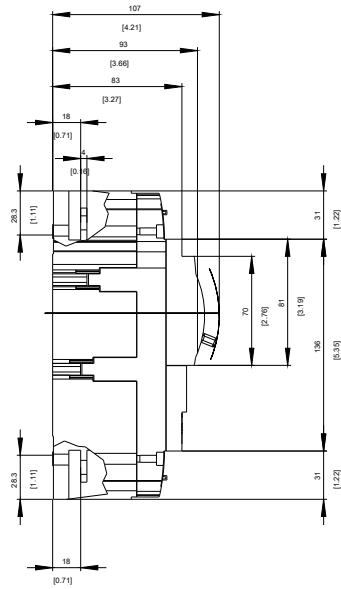
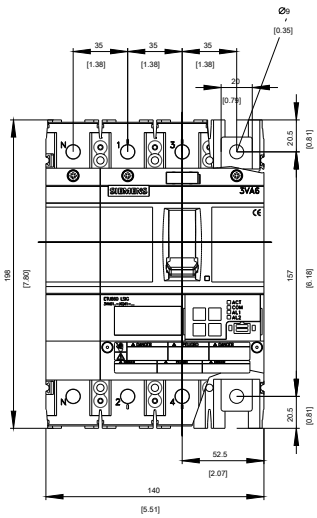
[http://www.automation.siemens.com/bilddb/cax\\_de.aspx?mlfb=3VA6115-5KQ41-2AA0](http://www.automation.siemens.com/bilddb/cax_de.aspx?mlfb=3VA6115-5KQ41-2AA0)

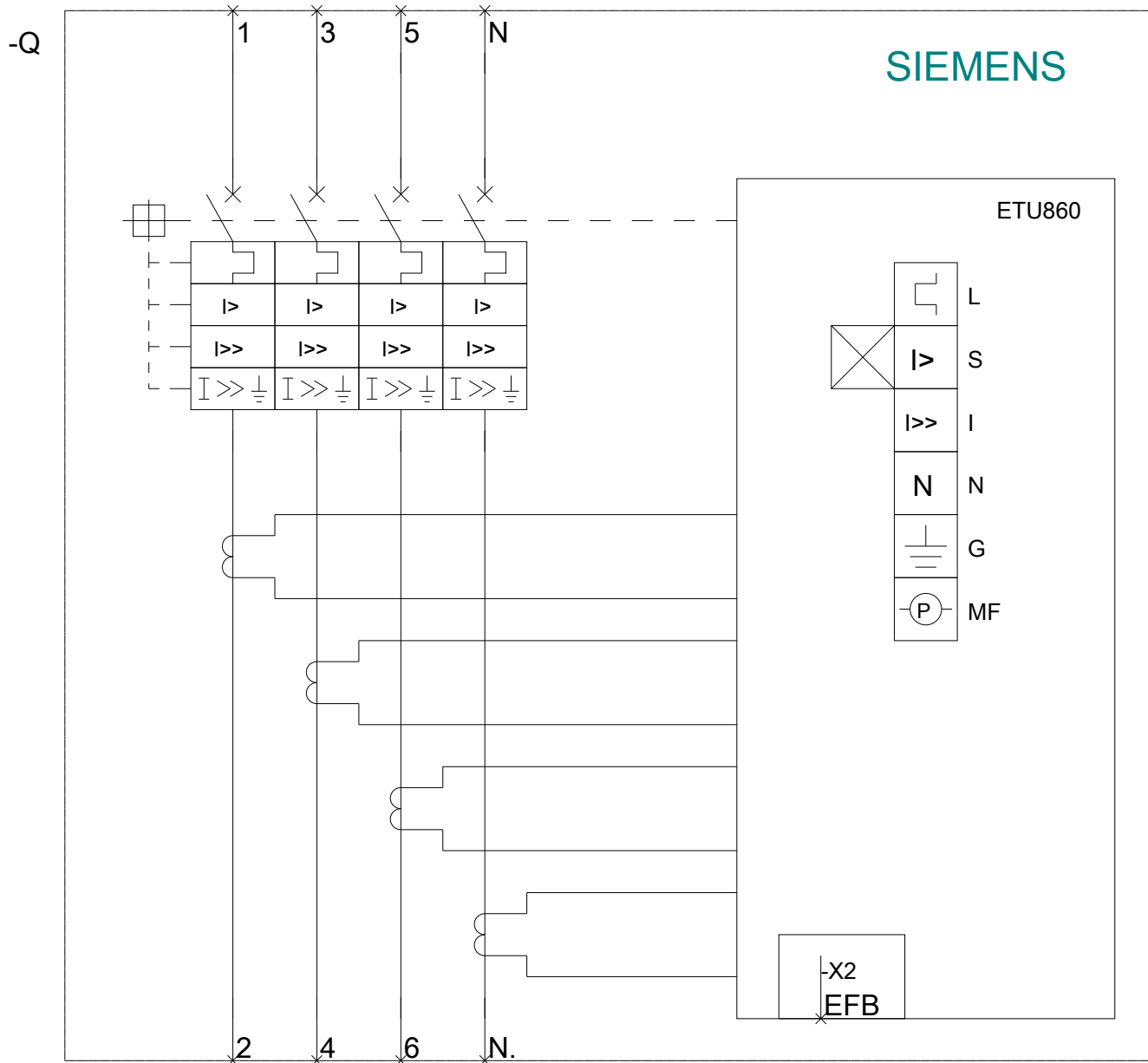
**CAX-Online-Generator**

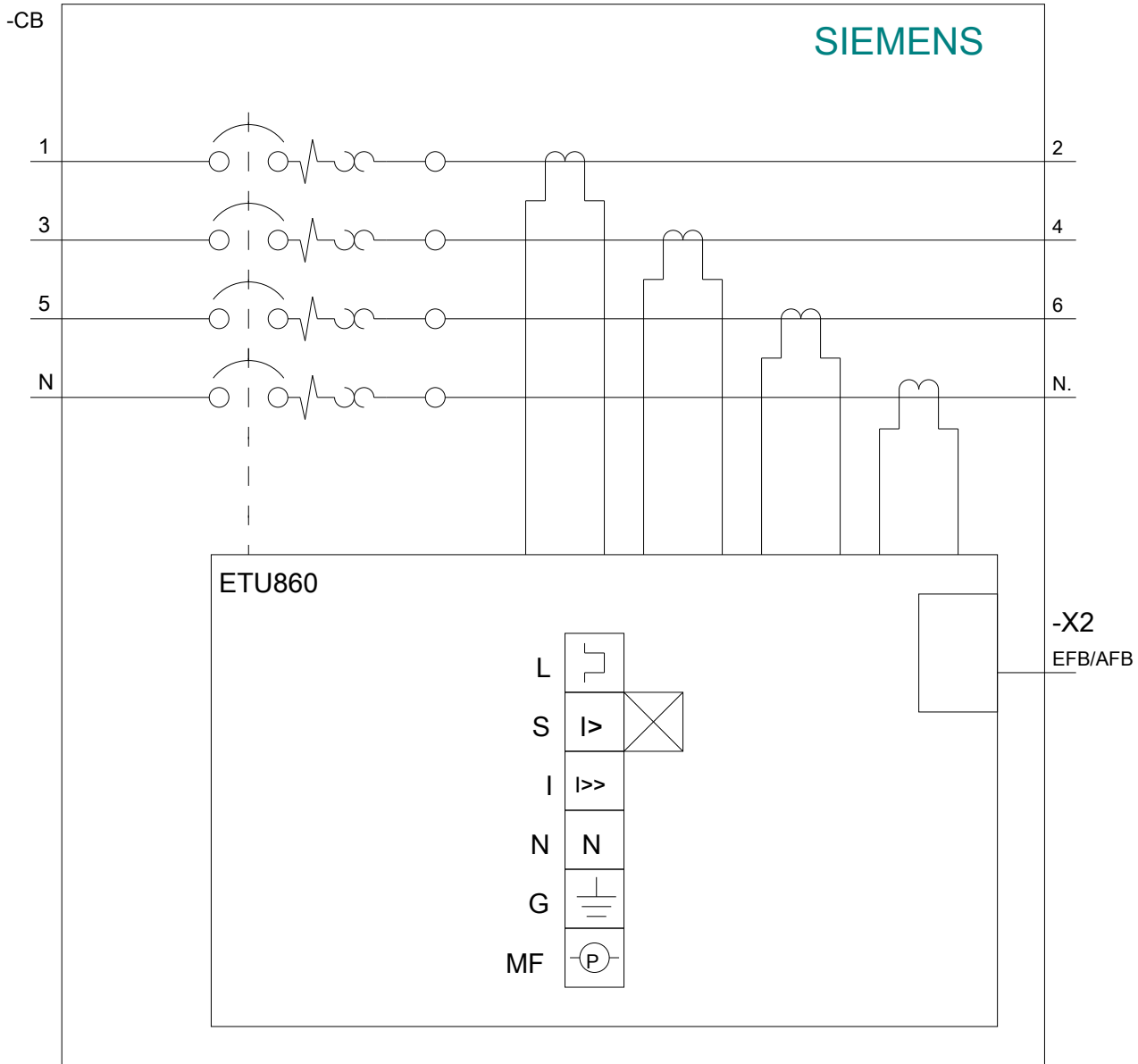
<http://www.siemens.com/cax>

**Ausschreibungstexte (Leistungsverzeichnisse)**

<http://www.siemens.de/ausschreibungstexte>







letzte Änderung:

01.05.2017