

Einschub-Leistungsschalter ohne Einschubrahmen 4-polig, Baugröße 1, IEC In=2000A bis 690V, AC 50/60Hz
Icu=55kA bei 500V Anschluss rückseitig horizontal



Ausführung		
Produkt-Markennamen		SETRON
Produkt-Bezeichnung		offener Leistungsschalter 3WL
Ausführung des Produkts		IEC 60947-2
Ausführung des Betätigungselements		Drucktaster
Ausführung des Schaltantriebs		Handantrieb mit mechanischem Abruf
Ausführung des Schaltantriebs / Motorantrieb		Nein
Ausführung des Überstromauslösers		ETU76B
Allgemeine technische Daten		
Polzahl		4
Baugröße des Leistungsschalters		1
elektrische Lebensdauer (Schaltspiele) / typisch		15 000
Gebrauchskategorie		B
Leistungsschalter / Grundtyp		3WL1120
mechanische Lebensdauer (Schaltspiele) / typisch		15 000
Spannung		
Bemessungsisolationsspannung Ui	V	1 000
Schutzart und Schutzklasse		

Schutzart IP		IP20
Schutzfunktion des Überstromauslösers		LSING
Verlustleistung		
Verlustleistung [W]		
• bei Bemessungswert Strom / bei AC / bei warmem Betriebszustand / je Pol	W	146,7
• maximal	W	440
Strom		
Betriebsstrom / bei 45 °C / Bemessungswert	A	2 000
Dauerstrom / Bemessungswert	A	2 000
einstellbarer Ansprechwert Strom		
• des stromabhängigen Überlastauslösers / Endwert	A	2 000
• des unverzögerten Kurzschlussauslösers / Anfangswert	A	3 000
• des unverzögerten Kurzschlussauslösers / Endwert	A	44 000
Kurzzeitstromfestigkeit (I_{cw})		
• befristet auf 0,5 s / Bemessungswert	kA	55
• befristet auf 2 s / Bemessungswert	kA	29,5
• befristet auf 3 s / Bemessungswert	kA	24
Hauptstromkreis		
Betriebsfrequenz		
• 1 / Bemessungswert	Hz	50
• 2 / Bemessungswert	Hz	60
Betriebsspannung		
• bei AC / bei 50/60 Hz / Bemessungswert	V	690
Betriebsstrom		
• bei 40 °C / Bemessungswert	A	2 000
• bei 50 °C / Bemessungswert	A	2 000
• bei 55 °C / Bemessungswert	A	2 000
Eignung		
Eignung zur Verwendung		Anlagen- / Motorschutz
Einstellbare Parameter		
einstellbarer Ansprechwert Strom		
• des L-Auslösers / bei I _{4t} -Kennlinie / Anfangswert	A	800
• des L-Auslösers / bei I _{4t} -Kennlinie / Endwert	A	2 000
einstellbarer Ansprechwert Strom / des stromabhängigen Überlastauslösers / Anfangswert	A	800
Produktdetails		

Produktbestandteil		
• Auslöstmelder		Ja
• Spannungsauslöser		Nein
• Unterspannungsauslöser		Nein
Produkterweiterung / optional / Motorantrieb		Ja
Produktfunktion		
Produktfunktion		
• Erdschlussschutz		Ja
• Phasenausfallerkennung		Ja
Anzeige und Bedienung		
Ausführung der Anzeige		Mit Vollgrafikdisplay
Kurzschluss		
Ausschaltvermögen Betriebskurzschlussstrom (Ics)		
• bei 415 V / Bemessungswert	kA	55
• bei 500 V / Bemessungswert	kA	55
• bei 690 V / Bemessungswert	kA	42
Ausschaltvermögen Grenzkurzschlussstrom (Icu)		
• bei 415 V / Bemessungswert	kA	55
• bei 500 V / Bemessungswert	kA	55
• bei 690 V / Bemessungswert	kA	42
Kurzzeitstromfestigkeit (Icw) / befristet auf 1 s / Bemessungswert	kA	42
Anschlüsse		
Anordnung des elektrischen Anschlusses / für Hauptstromkreis		ohne Einschubrahmen
Ausführung des elektrischen Anschlusses / für Hauptstromkreis		Kontaktmesser
Mechanischer Aufbau		
Höhe	mm	411,5
Breite	mm	401
Tiefe	mm	337
Befestigungsart		Einschub
Umgebungsbedingungen		
Umgebungstemperatur		
• während Betrieb / minimal	°C	-20
• während Betrieb / maximal	°C	55
• während Lagerung / minimal	°C	-40
• während Lagerung / maximal	°C	70
Approbationen Zertifikate		
Betriebsmittelkennzeichen		

- gemäß DIN EN 61346-2
- gemäß DIN EN 81346-2

Q
Q

allgemeine Produktzulassung	Konformitätserklärung	Prüfbescheinigungen	Schiffbau
-----------------------------	-----------------------	---------------------	-----------



CCC



VDE



EG-Konf.

[Sonstige](#)



ABS



BUREAU VERITAS

Schiffbau	sonstiges
-----------	-----------



DNV



GL



LRS



PRS



RMRS

[Umweltbestätigung](#)

sonstiges

[Sonstige](#)

Weitere Informationen

Industry Mall (Online-Bestellsystem)

<https://mall.industry.siemens.com/mall/de/de/Catalog/product?mlfb=3WL1120-2NG45-1AA2>

Service&Support (Handbücher, Betriebsanleitungen, Zertifikate, Kennlinien, FAQs,...)

<https://support.industry.siemens.com/cs/ww/de/ps/3WL1120-2NG45-1AA2>

Bilddatenbank (Produktfotos, 2D-Maßzeichnungen, 3D-Modelle, Geräteschaltpläne, ...)

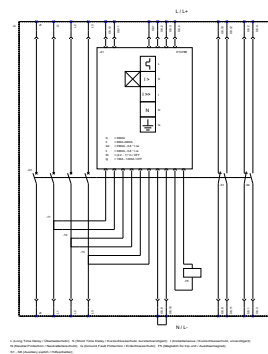
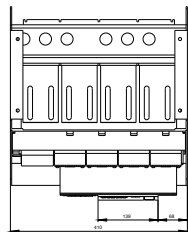
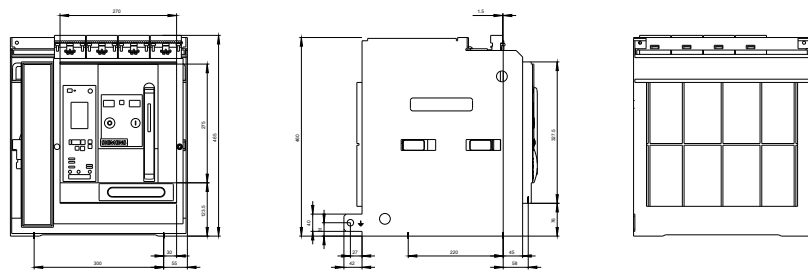
http://www.automation.siemens.com/bilddb/cax_de.aspx?mlfb=3WL1120-2NG45-1AA2

CAX-Online-Generator

<http://www.siemens.com/cax>

Ausschreibungstexte (Leistungsverzeichnisse)

<http://www.siemens.de/ausschreibungstexte>



letzte Änderung:

12.07.2017