

Leistungsschalter 3VA5 UL Frame 125 Schaltvermögenklasse H  
 50kA @ 277V 1-polig, Anlagenschutz TM210, FTFM, In=35A  
 Überlastschutz Ir=35A fest eingestellt Kurzschlussschutz li=10 x In  
 ohne Anschluss



| Ausführung  |                          |
|---|--------------------------|
| Produkt-Markename   | SENTRON                  |
| Produkt-Bezeichnung   | Kompaktleistungsschalter |
| Ausführung des Produkts   | Anlagenschutz            |
| Ausführung des Lastschalters / gemäß UL 489 / Heating, Air Conditioning, and Refrigeration-Leistungsschalter (HACR Typ) | Ja                       |
| Ausführung des Überstromauslösers   | TM210                    |
| Schutzfunktion des Überstromauslösers   | LI                       |
| Polzahl   | 1                        |

| Allgemeine technische Daten  |       |
|--|-------|
| Bemessungsisolationsspannung $U_i$   | 500 V |
| Maximale Bemessungsbetriebsspannung $U_e$ bei AC 50/60 Hz                          | 415 V |
| Maximale Bemessungsbetriebsspannung $U_e$ bei DC                                   | 125 V |
| Verlustwirkleistung / bei Bemessungsstrom / AC / in Betriebszustand / je Gerät     | 3,8 W |
| Verlustleistung / bei Bemessungsstrom / bei AC / je Phasenpol / in Betriebszustand | 3,8 W |

|  |        |
|--|--------|
| Lebensdauer im Mittel bei Bemessungslast / Anzahl der Betätigungen         | 15 000 |
| Elektrische Lebensdauer (Schaltspiele) / bei AC-1 / bei 380/415 V 50/60 Hz | 8 000  |
| elektrische Lebensdauer (Schaltspiele) / bei 480 V / bei 50/60 Hz          | 8 000  |
| elektrische Lebensdauer (Schaltspiele) / bei 600 V / bei 50/60 Hz          | 4 000  |
| N-pol Schutz nachrüstbar   | Nein   |
| Ausführung der Erdschlussüberwachung                                       | Ohne   |
| Produktfunktion  |        |
| • Kommunikationsfunktion   | Nein   |
| • sonstige Messfunktion  | Nein   |

### Strom

|   |            |
|---|------------|
| Kennzeichnung / gemäß UL 489 / 100%-rated breaker | Nein       |
| Maximaler Bemessungsdauerstrom der Baugröße       | 125 A      |
| Bemessungsdauerstrom $I_u$                        | 35 A       |
| Betriebsstrom                                     |            |
| • bei 40 °C                                       | 35 A       |
| • bei 45 °C                                       | 34,44882 A |
| • bei 50 °C                                       | 33,91 A    |
| • bei 55 °C                                       | 33,39695 A |
| • bei 60 °C                                       | 32,89 A    |
| • bei 65 °C                                       | 32,40741 A |
| • bei 70 °C                                       | 31,93 A    |

### Schaltvermögen gemäß IEC 60947

|   |        |
|---|--------|
| Schaltvermögensklasse des Leistungsschalters            | H      |
| Ausschaltvermögen Grenzkurzschlussstrom ( $I_{cu}$ )    |        |
| • bei 240 V   | 55 kA  |
| • bei 415 V   | 5 kA   |
| Ausschaltvermögen Betriebskurzschlussstrom ( $I_{cs}$ ) |        |
| • bei 240 V   | 55 kA  |
| • bei 415 V   | 5 kA   |
| Einschaltvermögen Kurzschlussstrom ( $I_{cm}$ )         |        |
| • bei 240 V   | 121 kA |
| • bei 415 V   | 7,5 kA |

### Schaltvermögen gemäß UL 489

|                         |        |
|-------------------------|--------|
| Ausschaltvermögen Strom |        |
| • bei 120 V             | 100 kA |
| • bei 277 V             | 50 kA  |
| • bei 347 V             | 14 kA  |

| Einstellbare Parameter   |       |
|--|-------|
| einstellbarer Ansprechwert Strom / I <sub>r</sub> min.                           | 35 A  |
| einstellbarer Ansprechwert Strom / I <sub>r</sub> max.                           | 35 A  |
| einstellbarer Ansprechwert Strom / I <sub>i</sub> min.                           | 350 A |
| einstellbarer Ansprechwert Strom / I <sub>i</sub> max.                           | 350 A |
| Erdschlusschutzfunktion G / Kennlinientype umschaltbar / I <sub>2t</sub> =ON/OFF | Nein  |

| Mechanischer Aufbau |         |
|---------------------|---------|
| Höhe [in]           | 5,5 in  |
| Höhe                | 140 mm  |
| Breite [in]         | 1 in    |
| Breite              | 25,4 mm |
| Tiefe [in]          | 3 in    |
| Tiefe               | 76,5 mm |

| Anschlüsse  |                |
|---|----------------|
| Anordnung des elektrischen Anschlusses / für Hauptstromkreis  | ohne Anschluss |
| Ausführung des elektrischen Anschlusses / für Hauptstromkreis | ohne           |

| Hilfsstromkreis                         |   |
|---|---|
| Anzahl der Wechsler / für Hilfskontakte | 0 |

| Zubehör                                    |      |
|--|------|
| Produktweiterung / optional / Motorantrieb | Nein |

| Umgebungsbedingungen   |        |
|--|--------|
| Schutzart IP / frontseitig   | IP40   |
| <ul style="list-style-type: none"> <li>• Umgebungstemperatur / während Betrieb / minimal</li> </ul>    | -25 °C |
| <ul style="list-style-type: none"> <li>• Umgebungstemperatur / während Betrieb / maximal</li> </ul>    | 70 °C  |
| <ul style="list-style-type: none"> <li>• Umgebungstemperatur während der Lagerung / minimal</li> </ul> | -40 °C |
| <ul style="list-style-type: none"> <li>• Umgebungstemperatur während der Lagerung / maximal</li> </ul> | 80 °C  |

| Approbationen Zertifikate   |      |
|---|------|
| Betriebsmittelkennzeichen / nach DIN EN 81346-2 (neu)                             | Q    |
| Eignungsnachweis / als Zulassung für Marine (keine Kriegsschiffe) / Supplement SB | Nein |

|                             |  |                       |           |
|-----------------------------|--|-----------------------|-----------|
| allgemeine Produktzulassung | EMV<br>(Elektromagnetische<br>Verträglichkeit) | Konformitätserklärung | Schiffbau |
|-----------------------------|--|-----------------------|-----------|



## sonstiges

[sonstige](#)

## Weitere Informationen

### Information- and Downloadcenter (Kataloge, Broschüren,...)

<http://www.siemens.de/lowvoltage/kataloge>

### Industry Mall (Online-Bestellsystem)

<https://mall.industry.siemens.com/mall/de/de/Catalog/product?mlfb=3VA5135-6ED11-0AA0>

### Service&Support (Handbücher, Betriebsanleitungen, Zertifikate, Kennlinien, FAQs,...)

<http://support.automation.siemens.com/WW/view/de/3VA5135-6ED11-0AA0/all>

### Bilddatenbank (Produktfotos, 2D-Maßzeichnungen, 3D-Modelle, Geräteschaltpläne, ...)

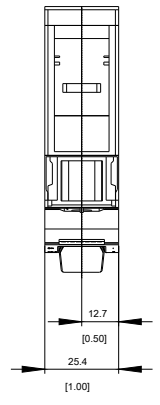
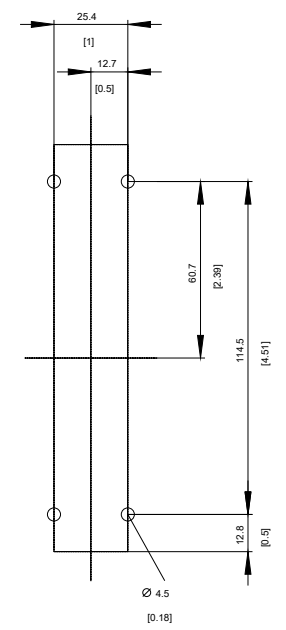
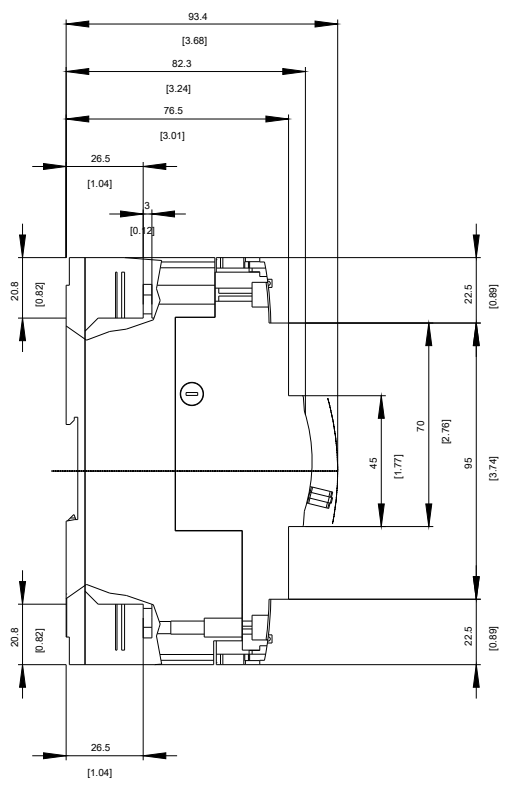
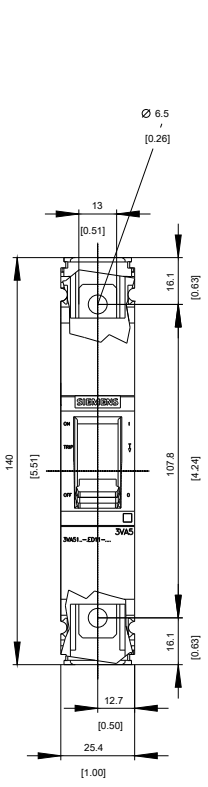
[http://www.automation.siemens.com/bilddb/cax\\_de.aspx?mlfb=3VA5135-6ED11-0AA0](http://www.automation.siemens.com/bilddb/cax_de.aspx?mlfb=3VA5135-6ED11-0AA0)

### CAX-Online-Generator

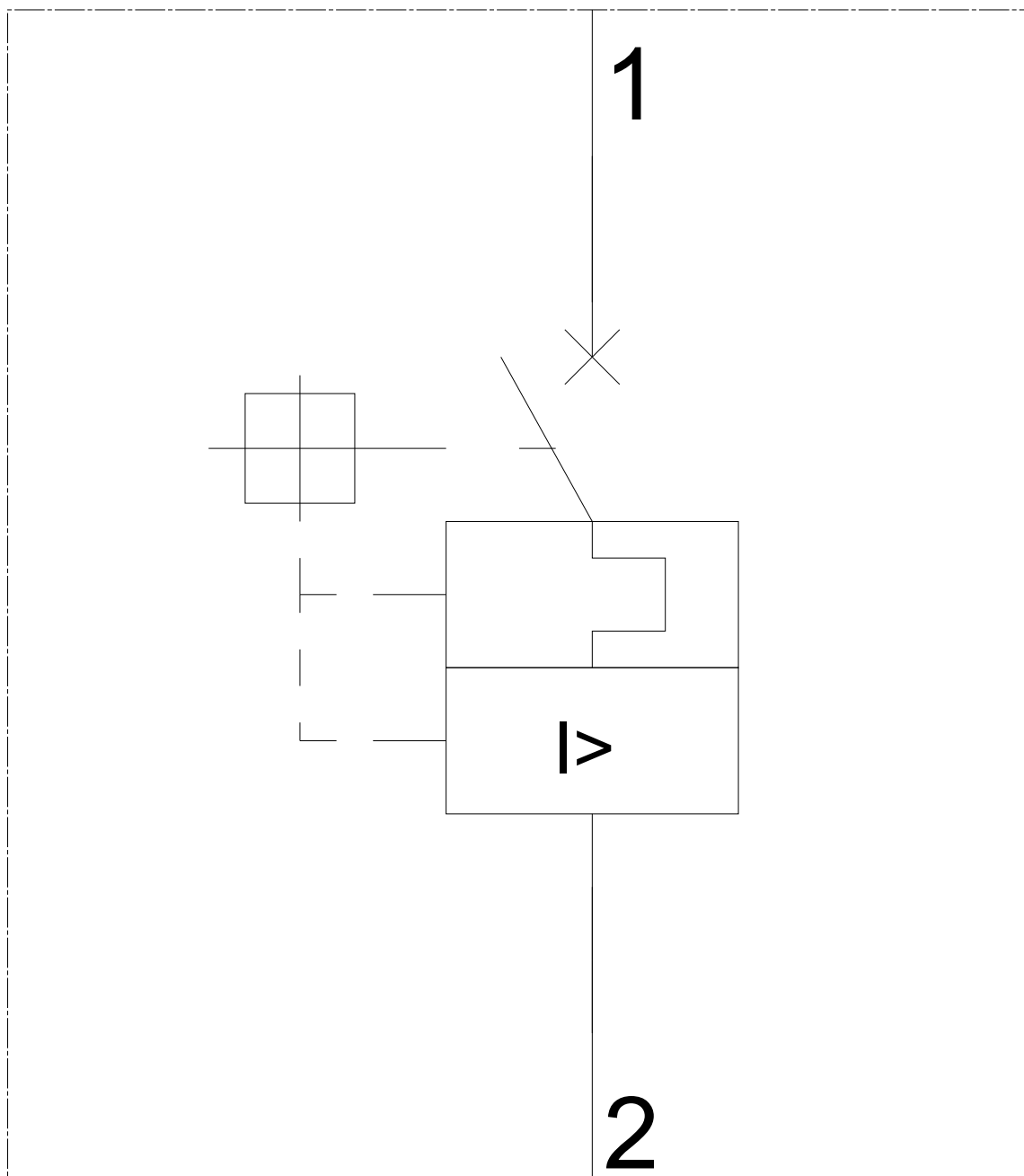
<http://www.siemens.com/cax>

### Ausschreibungstexte (Leistungsverzeichnisse)

<http://www.siemens.de/ausschreibungstexte>



**-Q**



letzte Änderung:

03.04.2017