



Leistungsschalter 3VA6 UL Frame 150 Schaltvermögenklasse H  
 65kA @ 480V 4-polig, Anlagenschutz ETU330, LIG, In=40A  
 Überlastschutz Ir=16A...40A Kurzschlusschutz li=1,5...12 x In N-  
 Leiterschutz einstellbar (OFF, 50%, 100%) Erdschlusschutz  
 Ig=0,375...1 x In= tg=0,1/0,3s ohne Anschluss

| Ausführung  |                          |
|---|--------------------------|
| Produkt-Markename   | SETRON                   |
| Produkt-Bezeichnung   | Kompaktleistungsschalter |
| Ausführung des Produkts   | Anlagenschutz            |
| Ausführung des Lastschalters / gemäß UL 489 / Heating, Air Conditioning, and Refrigeration-Leistungsschalter (HACR Typ) | Ja                       |
| Ausführung des Überstromauslösers   | ETU330                   |
| Schutzfunktion des Überstromauslösers   | LIG                      |
| Polzahl   | 4                        |

| Allgemeine technische Daten  |        |
|--|--------|
| Bemessungsisolationsspannung Ui  | 600 V  |
| Maximale Bemessungsbetriebsspannung Ue bei AC 50/60 Hz                             | 600 V  |
| Verlustwirkleistung / bei Bemessungsstrom / AC / in Betriebszustand / je Gerät     | 2,4 W  |
| Verlustleistung / bei Bemessungsstrom / bei AC / je Phasenpol / in Betriebszustand | 0,8 W  |
| Lebensdauer im Mittel bei Bemessungslast / Anzahl der Betätigungen                 | 20 000 |

|  |                                   |
|--|-----------------------------------|
| Elektrische Lebensdauer (Schaltspiele) / bei AC-1 / bei 380/415 V 50/60 Hz | 9 000                             |
| Elektrische Lebensdauer (Schaltspiele) / bei AC-1 / bei 690 V 50/60 Hz     | 5 000                             |
| elektrische Lebensdauer (Schaltspiele) / bei 480 V / bei 50/60 Hz          | 9 000                             |
| elektrische Lebensdauer (Schaltspiele) / bei 600 V / bei 50/60 Hz          | 9 000                             |
| N-pol Schutz nachrüstbar   | Nein                              |
| Ausführung der Erdschlussüberwachung                                       | Summenstrombildung L + N - Leiter |
| Produktfunktion  |                                   |
| • Kommunikationsfunktion   | Nein                              |
| • sonstige Messfunktion  | Nein                              |

### Strom

|   |       |
|---|-------|
| Kennzeichnung / gemäß UL 489 / 100%-rated breaker | Nein  |
| Maximaler Bemessungsdauerstrom der Baugröße       | 150 A |
| Bemessungsdauerstrom I <sub>u</sub>               | 40 A  |
| Betriebsstrom                                     |       |
| • bei 40 °C                                       | 40 A  |
| • bei 45 °C                                       | 40 A  |
| • bei 50 °C                                       | 40 A  |
| • bei 55 °C                                       | 40 A  |
| • bei 60 °C                                       | 38 A  |
| • bei 65 °C                                       | 40 A  |
| • bei 70 °C                                       | 40 A  |

### Schaltvermögen gemäß IEC 60947

|   |        |
|---|--------|
| Schaltvermögensklasse des Leistungsschalters                  | H      |
| Ausschaltvermögen Grenzkurzschlussstrom (I <sub>cu</sub> )    |        |
| • bei 240 V   | 110 kA |
| • bei 415 V   | 85 kA  |
| • bei 690 V   | 2,5 kA |
| Ausschaltvermögen Betriebskurzschlussstrom (I <sub>cs</sub> ) |        |
| • bei 240 V   | 110 kA |
| • bei 415 V   | 85 kA  |
| • bei 690 V   | 2,5 kA |
| Einschaltvermögen Kurzschlussstrom (I <sub>cm</sub> )         |        |
| • bei 240 V   | 242 kA |
| • bei 415 V   | 187 kA |
| • bei 690 V   | 3,8 kA |

### Schaltvermögen gemäß UL 489

|                         |  |
|-------------------------|--|
| Ausschaltvermögen Strom |  |
|-------------------------|--|

|                   |        |
|-------------------|--------|
| • bei 240 V       | 100 kA |
| • bei 480 Y/277 V | 65 kA  |
| • bei 480 V       | 65 kA  |
| • bei 600 Y/347 V | 22 kA  |
| • bei 600 V       | 22 kA  |

### Einstellbare Parameter

|  |                       |
|--|-----------------------|
| einstellbarer Ansprechwert Strom / I <sub>r</sub> min.                           | 15 A                  |
| einstellbarer Ansprechwert Strom / I <sub>r</sub> max.                           | 40 A                  |
| einstellbarer Ansprechwert Zeit / t <sub>r</sub> min.                            | 0,5                   |
| einstellbarer Ansprechwert Zeit / t <sub>r</sub> max.                            | 17                    |
| einstellbarer Ansprechwert Strom / I <sub>i</sub> min.                           | 60 A                  |
| einstellbarer Ansprechwert Strom / I <sub>i</sub> max.                           | 480 A                 |
| Ausführung des N-Leiterschutzes  | einstellbar OFF; 100% |
| Erdschlusschutzfunktion G ein-/ausschaltbar                                      | Nein                  |
| Erdschlusschutzfunktion G / Kennlinientype umschaltbar / I <sub>2</sub> t=ON/OFF | Ja                    |
| einstellbarer Ansprechwert Strom / I <sub>g</sub> min.                           | 15 A                  |
| einstellbarer Ansprechwert Strom / I <sub>g</sub> max.                           | 40 A                  |
| einstellbarer Ansprechwert Zeit / t <sub>g</sub> min.                            | 0,1 s                 |
| einstellbarer Ansprechwert Zeit / t <sub>g</sub> max.                            | 0,3 s                 |

### Mechanischer Aufbau

|             |        |
|-------------|--------|
| Höhe [in]   | 7,8 in |
| Höhe        | 198 mm |
| Breite [in] | 5,5 in |
| Breite      | 140 mm |
| Tiefe [in]  | 3,4 in |
| Tiefe       | 86 mm  |

### Anschlüsse

|   |                |
|---|----------------|
| Anordnung des elektrischen Anschlusses / für Hauptstromkreis  | ohne Anschluss |
| Ausführung des elektrischen Anschlusses / für Hauptstromkreis | ohne           |

### Hilfsstromkreis

|   |   |
|---|---|
| Anzahl der Wechsler / für Hilfskontakte | 0 |
|---|---|

### Zubehör

|  |    |
|--|----|
| Produktenerweiterung / optional / Motorantrieb | Ja |
|--|----|

### Umgebungsbedingungen

|   |        |
|---|--------|
| Schutzart IP / frontseitig                        | IP40   |
| • Umgebungstemperatur / während Betrieb / minimal | -25 °C |

- Umgebungstemperatur / während Betrieb / maximal 70 °C
- Umgebungstemperatur während der Lagerung / minimal -40 °C
- Umgebungstemperatur während der Lagerung / maximal 80 °C

#### Approbationen Zertifikate

|   |      |
|---|------|
| Betriebsmittelkennzeichen / nach DIN EN 81346-2 (neu)                             | Q    |
| Eignungsnachweis / als Zulassung für Marine (keine Kriegsschiffe) / Supplement SB | Nein |

| allgemeine Produktzulassung | EMV (Elektromagnetische Verträglichkeit) | Konformitätserklärung | Schiffbau |
|-----------------------------|--|-----------------------|-----------|
|-----------------------------|--|-----------------------|-----------|



CSA



UL



RCM



EG-Konf.



ABS

#### sonstiges

[sonstig](#)

#### Weitere Informationen

##### Information- and Downloadcenter (Kataloge, Broschüren,...)

<http://www.siemens.de/lowvoltage/kataloge>

##### Industry Mall (Online-Bestellsystem)

<https://mall.industry.siemens.com/mall/de/de/Catalog/product?mlfb=3VA6140-6HM41-0AA0>

##### Service&Support (Handbücher, Betriebsanleitungen, Zertifikate, Kennlinien, FAQs,...)

<http://support.automation.siemens.com/WW/view/de/3VA6140-6HM41-0AA0/all>

##### Bilddatenbank (Produktfotos, 2D-Maßzeichnungen, 3D-Modelle, Geräteschaltpläne, ...)

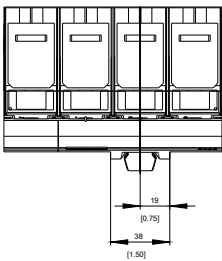
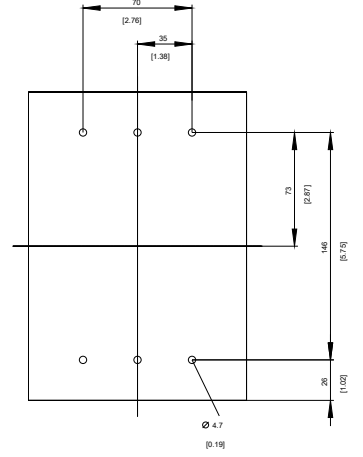
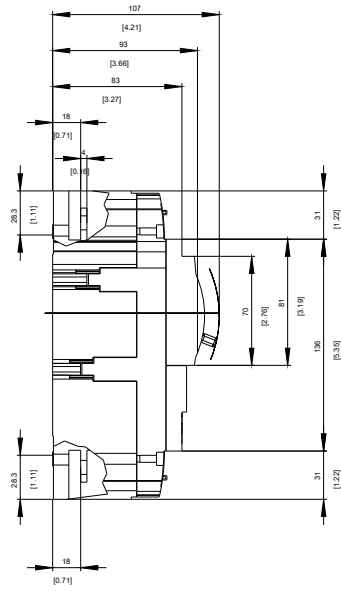
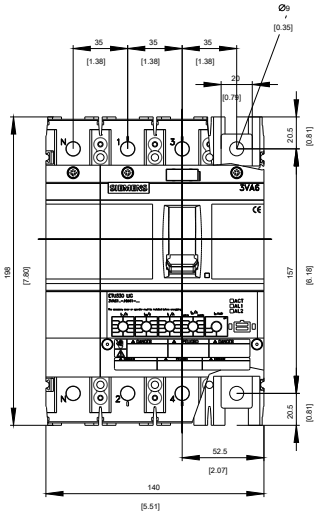
[http://www.automation.siemens.com/bilddb/cax\\_de.aspx?mlfb=3VA6140-6HM41-0AA0](http://www.automation.siemens.com/bilddb/cax_de.aspx?mlfb=3VA6140-6HM41-0AA0)

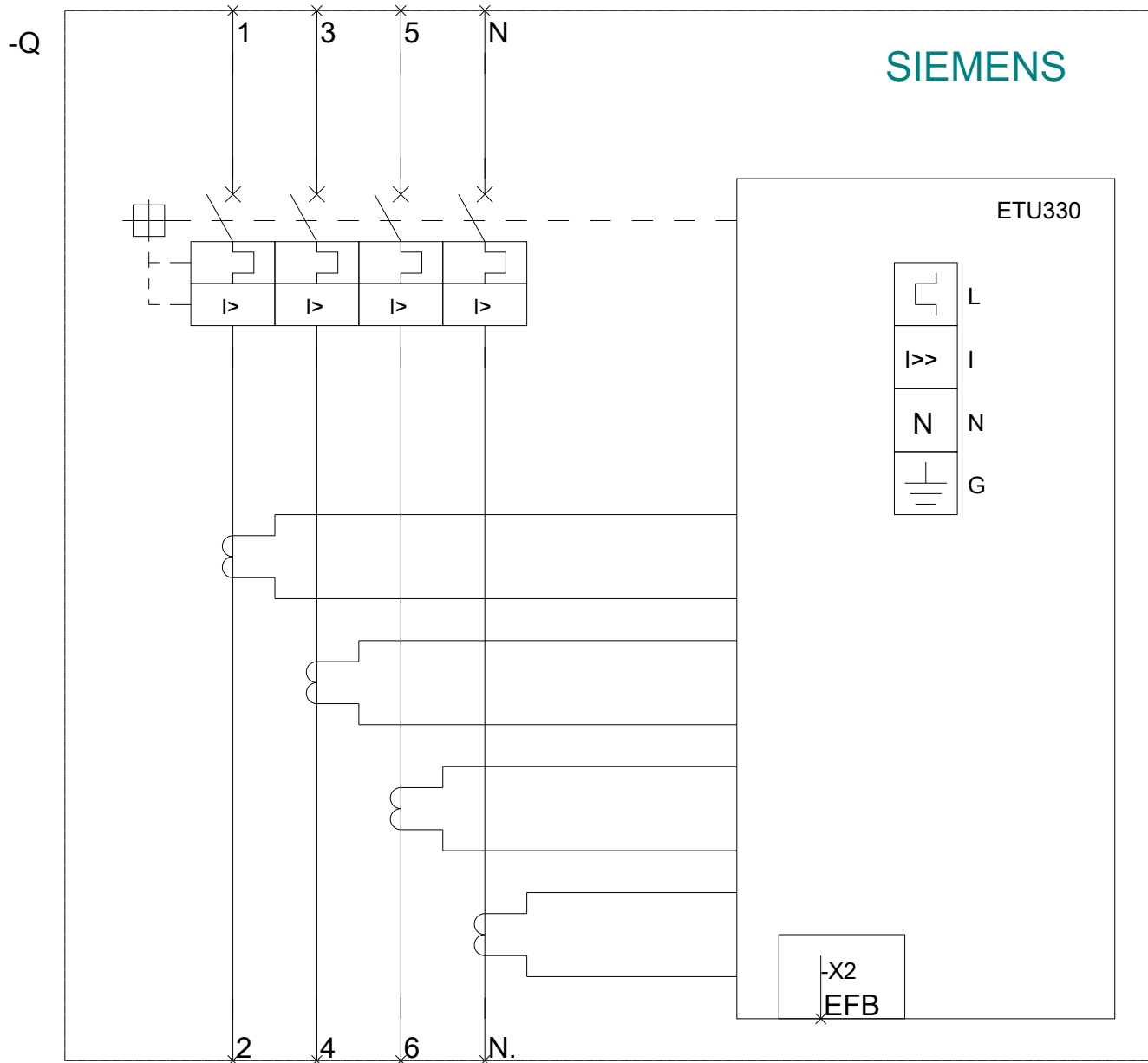
##### CAX-Online-Generator

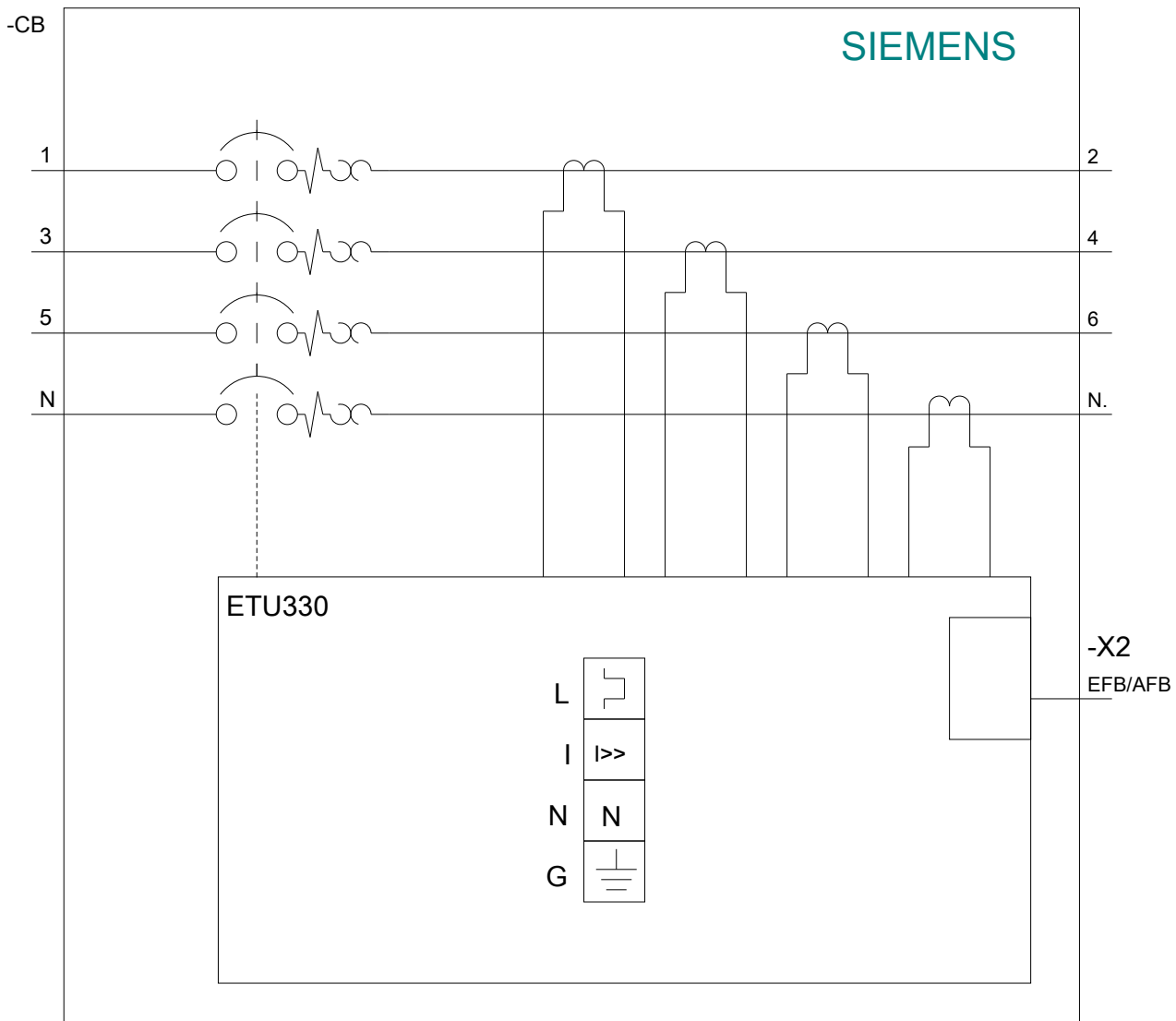
<http://www.siemens.com/cax>

##### Ausschreibungstexte (Leistungsverzeichnisse)

<http://www.siemens.de/ausschreibungstexte>







letzte Änderung:

29.03.2017