

Einschub-Leistungsschalter mit Einschubrahmen 3-polig, Baugröße 2, IEC In=3200A bis 690V, AC 50/60Hz  
Icu=80kA bei 500V Anschluss rückseitig horizontal



### Ausführung

Produkt-Markennamen		SETRON
Produkt-Bezeichnung		offener Leistungsschalter 3WL
Ausführung des Produkts		IEC 60947-2
Ausführung des Betätigungselements		Drucktaster
Ausführung des Schaltantriebs		Hand-/Motorantrieb mit mechanischem und elektrischem Abruf
Ausführung des Schaltantriebs / Motorantrieb		Ja
Ausführung des Überstromauslösers		ETU45B

### Allgemeine technische Daten

Polzahl		3
Baugröße des Leistungsschalters		2
elektrische Lebensdauer (Schaltspiele) / typisch		15 000
Gebrauchskategorie		B
Leistungsschalter / Grundtyp		3WL1232
mechanische Lebensdauer (Schaltspiele) / typisch		15 000

### Spannung

Bemessungsisolationsspannung Ui	V	1 000
---------------------------------	---	-------

Schutzart und Schutzklasse		
<b>Schutzart IP</b>		IP41
<b>Schutzfunktion des Überstromauslösers</b>		LSIN

Verlustleistung		
<b>Verlustleistung [W]</b>		
• bei Bemessungswert Strom / bei AC / bei warmem Betriebszustand / je Pol	W	236,7
• maximal	W	710

Strom		
Betriebsstrom / bei 45 °C / Bemessungswert	A	3 200
Dauerstrom / Bemessungswert	A	3 200
<b>einstellbarer Ansprechwert Strom</b>		
• des unverzögerten Kurzschlussauslösers / Anfangswert	A	4 800
• des unverzögerten Kurzschlussauslösers / Endwert	A	38 400
<b>Kurzzeitstromfestigkeit (I<sub>cw</sub>)</b>		
• befristet auf 0,5 s / Bemessungswert	kA	80
• befristet auf 2 s / Bemessungswert	kA	46
• befristet auf 3 s / Bemessungswert	kA	44

Hauptstromkreis		
<b>Betriebsfrequenz</b>		
• 1 / Bemessungswert	Hz	50
• 2 / Bemessungswert	Hz	60
<b>Betriebsspannung</b>		
• bei AC / bei 50/60 Hz / Bemessungswert	V	690
<b>Betriebsstrom</b>		
• bei 40 °C / Bemessungswert	A	3 200
• bei 50 °C / Bemessungswert	A	3 200
• bei 55 °C / Bemessungswert	A	3 200
• bei 60 °C / Bemessungswert	A	3 020
• bei 65 °C / Bemessungswert	A	3 020
• bei 70 °C / Bemessungswert	A	2 870

Eignung		
<b>Eignung zur Verwendung</b>		Anlagen- / Motorschutz

Einstellbare Parameter		
<b>einstellbarer Ansprechwert Strom</b>		
• des kurzzeitverzögerten Kurzschlussauslösers / Anfangswert	A	4 000
• des kurzzeitverzögerten Kurzschlussauslösers / Endwert	A	38 400

Produktdetails		
<b>Produktbestandteil</b>		
• Ausgelöstmelder		Ja
• Spannungsauslöser		Ja
• Unterspannungsauslöser		Nein
Produkterweiterung / optional / Motorantrieb		Nein
Produktfunktion		
<b>Produktfunktion</b>		
• Erdschlussschutz		Nein
Anzeige und Bedienung		
<b>Ausführung der Anzeige</b>		Ohne Anzeige
Kurzschluss		
<b>Ausschaltvermögen Betriebskurzschlussstrom (Ics)</b>		
• bei 415 V / Bemessungswert	kA	80
• bei 500 V / Bemessungswert	kA	80
• bei 690 V / Bemessungswert	kA	75
<b>Ausschaltvermögen Grenzkurzschlussstrom (Icu)</b>		
• bei 415 V / Bemessungswert	kA	80
• bei 500 V / Bemessungswert	kA	80
• bei 690 V / Bemessungswert	kA	75
<b>Kurzzeitstromfestigkeit (Icw) / befristet auf 1 s / Bemessungswert</b>	kA	66
Anschlüsse		
Anordnung des elektrischen Anschlusses / für Hauptstromkreis		Hauptanschluss rückseitig horizontal
Ausführung des elektrischen Anschlusses / für Hauptstromkreis		Schienenanschluss
Mechanischer Aufbau		
<b>Höhe</b>	mm	465,5
<b>Breite</b>	mm	460
<b>Tiefe</b>	mm	456
<b>Befestigungsart</b>		Einschub
Umgebungsbedingungen		
<b>Umgebungstemperatur</b>		
• während Betrieb / minimal	°C	-20
• während Betrieb / maximal	°C	55
• während Lagerung / minimal	°C	-40
• während Lagerung / maximal	°C	70
Approbationen Zertifikate		
<b>Betriebsmittelkennzeichen</b>		

- gemäß DIN EN 61346-2
- gemäß DIN EN 81346-2

Q  
Q

allgemeine Produktzulassung	Konformitätserklärung	Prüfbescheinigungen	Schiffbau
-----------------------------	-----------------------	---------------------	-----------



CCC



VDE



EG-Konf.

spezielle  
Prüfbescheinigungen  
n

Sonstige



ABS

Schiffbau	sonstiges
-----------	-----------



GL



LRS



PRS



RMRS

Umweltbestätigung

sonstiges
-----------

Sonstige

## Weitere Informationen

### Industry Mall (Online-Bestellsystem)

<https://mall.industry.siemens.com/mall/de/de/Catalog/product?mlfb=3WL1232-3EB36-4GA4-Z T40>

### Service&Support (Handbücher, Betriebsanleitungen, Zertifikate, Kennlinien, FAQs,...)

<https://support.industry.siemens.com/cs/ww/de/ps/3WL1232-3EB36-4GA4-Z T40>

### Bilddatenbank (Produktfotos, 2D-Maßzeichnungen, 3D-Modelle, Geräteschaltpläne, ...)

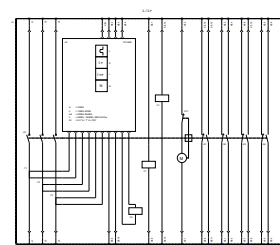
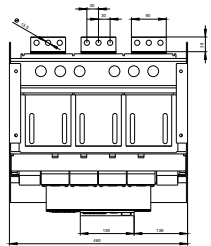
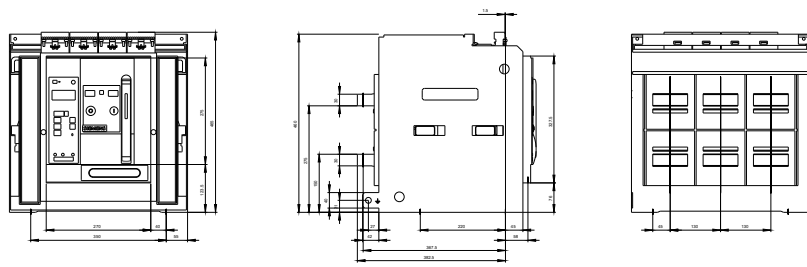
[http://www.automation.siemens.com/bilddb/cax\\_de.aspx?mlfb=3WL1232-3EB36-4GA4-Z T40](http://www.automation.siemens.com/bilddb/cax_de.aspx?mlfb=3WL1232-3EB36-4GA4-Z T40)

### CAX-Online-Generator

<http://www.siemens.com/cax>

### Ausschreibungstexte (Leistungsverzeichnisse)

<http://www.siemens.de/ausschreibungstexte>



letzte Änderung:

05.07.2017