

Leistungsschalter Baugröße S00 für den Motorschutz, CLASS 10 A-Auslöser 2,2...3,2 A N-Auslöser 42 A Schraubanschluss Standardschaltvermögen Mehrwegverpackung Packung = 43 Stück



| | |
|-------------------------|-------------------|
| Produkt-Markename | SIRIUS |
| Produkt-Bezeichnung | Leistungsschalter |
| Ausführung des Produkts | für Motorschutz |
| Produkttyp-Bezeichnung | 3RV2 |

Allgemeine technische Daten

| | |
|--|----------------|
| Baugröße des Leistungsschalters | S00 |
| Baugröße des Schützes kombinierbar firmenspezifisch | S00, S0 |
| Produktweiterung <ul style="list-style-type: none"> • Hilfsschalter | Ja |
| Verlustleistung [W] gesamt typisch | 6 W |
| Isolationsspannung bei Verschmutzungsgrad 3 Bemessungswert | 690 V |
| Stoßspannungsfestigkeit Bemessungswert | 6 kV |
| maximal zulässige Spannung für sichere Trennung <ul style="list-style-type: none"> • in Netzen mit nicht geerdetem Sternpunkt zwischen Haupt- und Hilfsstromkreis • in Netzen mit geerdetem Sternpunkt zwischen Haupt- und Hilfsstromkreis | 400 V 400 V |
| Schutzart IP | |

| | |
|---|--------------------|
| <ul style="list-style-type: none"> • frontseitig | IP20 |
| <ul style="list-style-type: none"> • der Anschlussklemme | IP20 |
| mechanische Lebensdauer (Schaltspiele) | |
| <ul style="list-style-type: none"> • der Hauptkontakte typisch | 100 000 |
| <ul style="list-style-type: none"> • der Hilfskontakte typisch | 100 000 |
| elektrische Lebensdauer (Schaltspiele) | |
| <ul style="list-style-type: none"> • typisch | 100 000 |
| Zündschutzart | Erhöhte Sicherheit |
| Berührungsschutz gegen elektrischen Schlag | fingersicher |
| Betriebsmittelkennzeichen gemäß DIN EN 81346-2 | Q |

Umgebungsbedingungen

| | |
|---|----------------|
| Umgebungstemperatur | |
| <ul style="list-style-type: none"> • während Betrieb | -20 ... +60 °C |
| <ul style="list-style-type: none"> • während Lagerung | -50 ... +80 °C |
| <ul style="list-style-type: none"> • während Transport | -50 ... +80 °C |
| Temperaturkompensation | -20 ... +60 °C |

Hauptstromkreis

| | |
|--|--|
| Polzahl für Hauptstromkreis | 3 |
| einstellbarer Ansprechwert Strom des stromabhängigen Überlastauslösers | 2,2 ... 3,2 A |
| Betriebsspannung | |
| <ul style="list-style-type: none"> • Bemessungswert | 690 V |
| <ul style="list-style-type: none"> • bei AC-3 Bemessungswert maximal | 690 V |
| Betriebsfrequenz Bemessungswert | 50 ... 60 Hz |
| Betriebsstrom Bemessungswert | 3,2 A |
| Betriebsstrom | |
| <ul style="list-style-type: none"> • bei AC-3 <ul style="list-style-type: none"> — bei 400 V Bemessungswert | 3,2 A |
| Betriebsleistung | |
| <ul style="list-style-type: none"> • bei AC-3 <ul style="list-style-type: none"> — bei 230 V Bemessungswert — bei 400 V Bemessungswert — bei 500 V Bemessungswert — bei 690 V Bemessungswert | 550 W 1 100 W 1 500 W 2 200 W |
| Schalzhäufigkeit | |
| <ul style="list-style-type: none"> • bei AC-3 maximal | 15 1/h |

Hilfsstromkreis

| | |
|---|---|
| Anzahl der Öffner | |
| <ul style="list-style-type: none"> • für Hilfskontakte | 0 |
| Anzahl der Schließer | |
| <ul style="list-style-type: none"> • für Hilfskontakte | 0 |

| | |
|--|--|
| Anzahl der Wechsler | |
| <ul style="list-style-type: none"> • für Hilfskontakte | 0 |
| Schutz-/ Überwachungsfunktion | |
| Produktfunktion | |
| <ul style="list-style-type: none"> • Erdschlusserkennung | Nein |
| <ul style="list-style-type: none"> • Phasenausfallerkennung | Ja |
| Auslöseklasse | CLASS 10 |
| Ausführung des Überlastauslösers | thermisch |
| Ausschaltvermögen Betriebskurzschlussstrom (Ics) bei AC | |
| <ul style="list-style-type: none"> • bei 240 V Bemessungswert | 100 kA |
| <ul style="list-style-type: none"> • bei 400 V Bemessungswert | 100 kA |
| <ul style="list-style-type: none"> • bei 500 V Bemessungswert | 100 kA |
| <ul style="list-style-type: none"> • bei 690 V Bemessungswert | 10 kA |
| Ausschaltvermögen Grenzkurzschlussstrom (Icu) | |
| <ul style="list-style-type: none"> • bei AC bei 240 V Bemessungswert | 100 kA |
| <ul style="list-style-type: none"> • bei AC bei 400 V Bemessungswert | 100 kA |
| <ul style="list-style-type: none"> • bei AC bei 500 V Bemessungswert | 100 kA |
| <ul style="list-style-type: none"> • bei AC bei 690 V Bemessungswert | 10 kA |
| Ausschaltvermögen Kurzschlussstrom (Icn) | |
| <ul style="list-style-type: none"> • bei 1 Strombahn bei DC bei 150 V Bemessungswert | 10 kA |
| <ul style="list-style-type: none"> • bei 2 Strombahnen in Reihe bei DC bei 300 V Bemessungswert | 10 kA |
| <ul style="list-style-type: none"> • bei 3 Strombahnen in Reihe bei DC bei 450 V Bemessungswert | 10 kA |
| UL/CSA Bemessungsdaten | |
| Volllaststrom (FLA) für 3-phasigen Drehstrommotor | |
| <ul style="list-style-type: none"> • bei 480 V Bemessungswert | 3,2 A |
| <ul style="list-style-type: none"> • bei 600 V Bemessungswert | 3,2 A |
| abgegebene mechanische Leistung [hp] | |
| <ul style="list-style-type: none"> • für 1-phasigen Drehstrommotor <ul style="list-style-type: none"> — bei 110/120 V Bemessungswert — bei 230 V Bemessungswert • für 3-phasigen Drehstrommotor <ul style="list-style-type: none"> — bei 200/208 V Bemessungswert — bei 220/230 V Bemessungswert — bei 460/480 V Bemessungswert — bei 575/600 V Bemessungswert | 0,1 hp 0,25 hp 0,5 hp 0,75 hp 1,5 hp 2 hp |
| Kurzschluss-Schutz | |
| Produktfunktion Kurzschluss-Schutz | Ja |

| | |
|---|--|
| Ausführung des Kurzschlussauslösers | magnetisch |
| Ausführung des Sicherungseinsatzes bei IT-Netz für Kurzschlusschutz des Hauptstromkreises | |
| <ul style="list-style-type: none"> • bei 400 V • bei 500 V • bei 690 V | <ul style="list-style-type: none"> gL/gG 25 A gL/gG 32 A gL/gG 25 A |

| Einbau/ Befestigung/ Abmessungen | |
|---|--|
| Einbaulage | beliebig |
| Befestigungsart | Schraub- und Schnappbefestigung auf Hutschiene 35 mm nach DIN EN 60715 |
| Höhe | 97 mm |
| Breite | 45 mm |
| Tiefe | 96 mm |
| einzuhaltender Abstand | |
| <ul style="list-style-type: none"> • bei Reihenmontage <ul style="list-style-type: none"> — vorwärts — rückwärts — aufwärts — abwärts — seitwärts • zu geerdeten Teilen <ul style="list-style-type: none"> — vorwärts — rückwärts — aufwärts — seitwärts — abwärts • zu spannungsführenden Teilen <ul style="list-style-type: none"> — vorwärts — rückwärts — aufwärts — abwärts — seitwärts | <ul style="list-style-type: none"> 0 mm 0 mm 50 mm 50 mm 0 mm 0 mm 0 mm 50 mm 30 mm 50 mm 0 mm 0 mm 50 mm 50 mm 30 mm |

| Anschlüsse/Klemmen | |
|---|------------------|
| Produktfunktion | |
| <ul style="list-style-type: none"> • abnehmbare Klemme für Hilfs- und Steuerstromkreis | Nein |
| Ausführung des elektrischen Anschlusses | |
| <ul style="list-style-type: none"> • für Hauptstromkreis | Schraubanschluss |
| Anordnung des elektrischen Anschlusses für Hauptstromkreis | oben und unten |
| Art der anschließbaren Leiterquerschnitte | |
| <ul style="list-style-type: none"> • für Hauptkontakte | |

| | |
|---|---|
| — eindrätig oder mehrdrätig | 2x (0,75 ... 2,5 mm ²), 2x 4 mm ² |
| — feindrätig mit Aderendbearbeitung | 2x (0,5 ... 1,5 mm ²), 2x (0,75 ... 2,5 mm ²) |
| • bei AWG-Leitungen für Hauptkontakte | 2x (18 ... 14), 2x 12 |
| Anzugsdrehmoment | |
| • für Hauptkontakte bei Schraubanschluss | 0,8 ... 1,2 N·m |
| Ausführung des Schraubendreherschaftes | Durchmesser 5 ... 6 mm |

Sicherheitsrelevante Kenngrößen

| | |
|---|--------|
| B10-Wert | |
| • bei hoher Anforderungsrate gemäß SN 31920 | 5 000 |
| Anteil gefahrbringender Ausfälle | |
| • bei niedriger Anforderungsrate gemäß SN 31920 | 50 % |
| • bei hoher Anforderungsrate gemäß SN 31920 | 50 % |
| Ausfallrate [FIT] | |
| • bei niedriger Anforderungsrate gemäß SN 31920 | 50 FIT |
| T1-Wert für Proof-Test Intervall oder Gebrauchsdauer gemäß IEC 61508 | 10 y |
| Ausführung der Anzeige | |
| • für Schaltzustand | Knebel |

Approbationen/Zertifikate

| | | |
|-----------------------------|------------------|-----------------------|
| allgemeine Produktzulassung | Explosionsschutz | Konformitätserklärung |
|-----------------------------|------------------|-----------------------|



| | |
|---------------------|-----------|
| Prüfbescheinigungen | Schiffbau |
|---------------------|-----------|

[spezielle Prüfbescheinigungen](#)

[Typprüfbescheinigung/Werkszeugnis](#)



| | |
|-----------|-----------|
| Schiffbau | sonstiges |
|-----------|-----------|



[Bestätigungen](#)

[Umweltbestätigung](#)



[sonstig](#)

| |
|---------|
| Railway |
|---------|

[Schwingen/Schocke](#)

Weitere Informationen

Information- and Downloadcenter (Kataloge, Broschüren,...)

<http://www.siemens.de/industrial-controls/catalogs>

Industry Mall (Online-Bestellsystem)

<https://mall.industry.siemens.com/mall/de/de/Catalog/product?mlfb=3RV2011-1DA10-Z X95>

CAX-Online-Generator

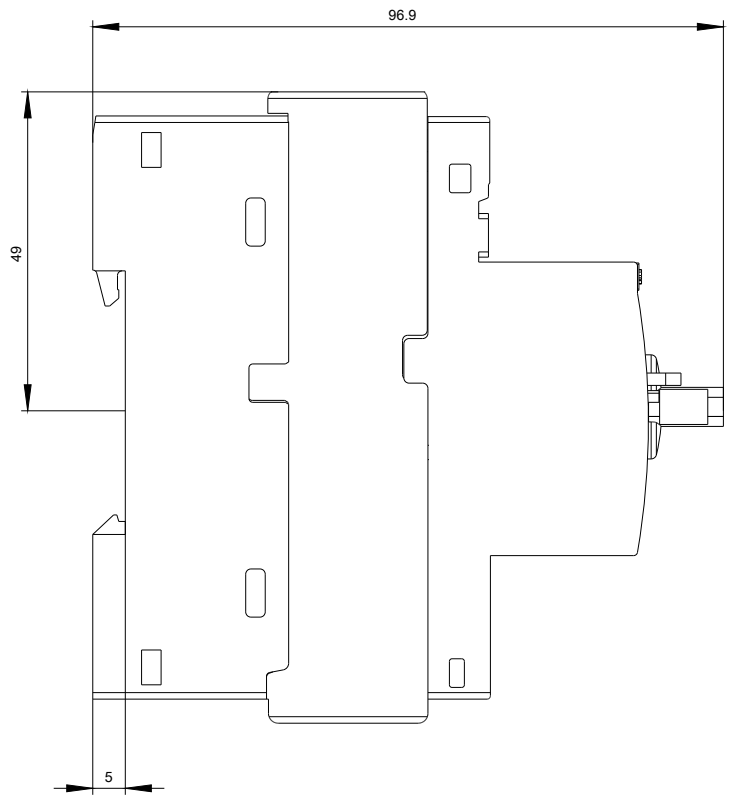
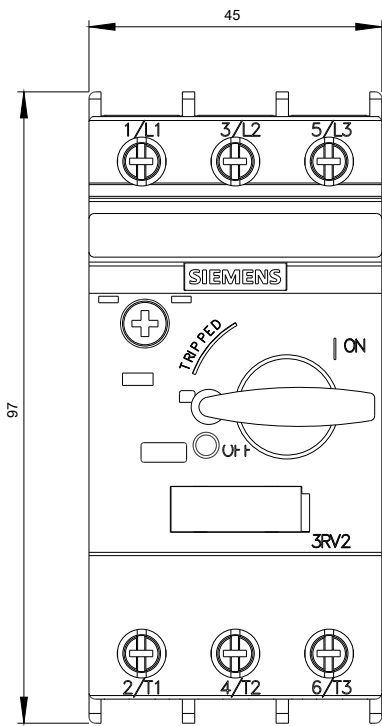
<http://support.automation.siemens.com/WW/CAXorder/default.aspx?lang=de&mlfb=3RV2011-1DA10-Z X95>

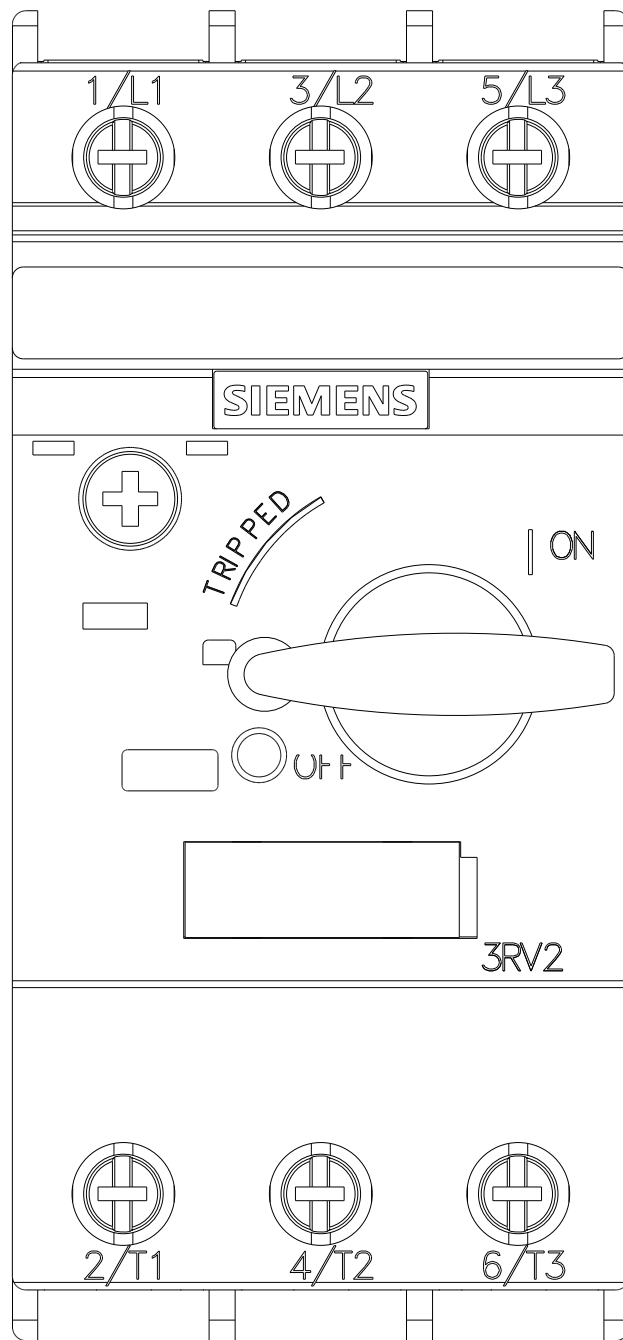
Service&Support (Handbücher, Betriebsanleitungen, Zertifikate, Kennlinien, FAQs,...)

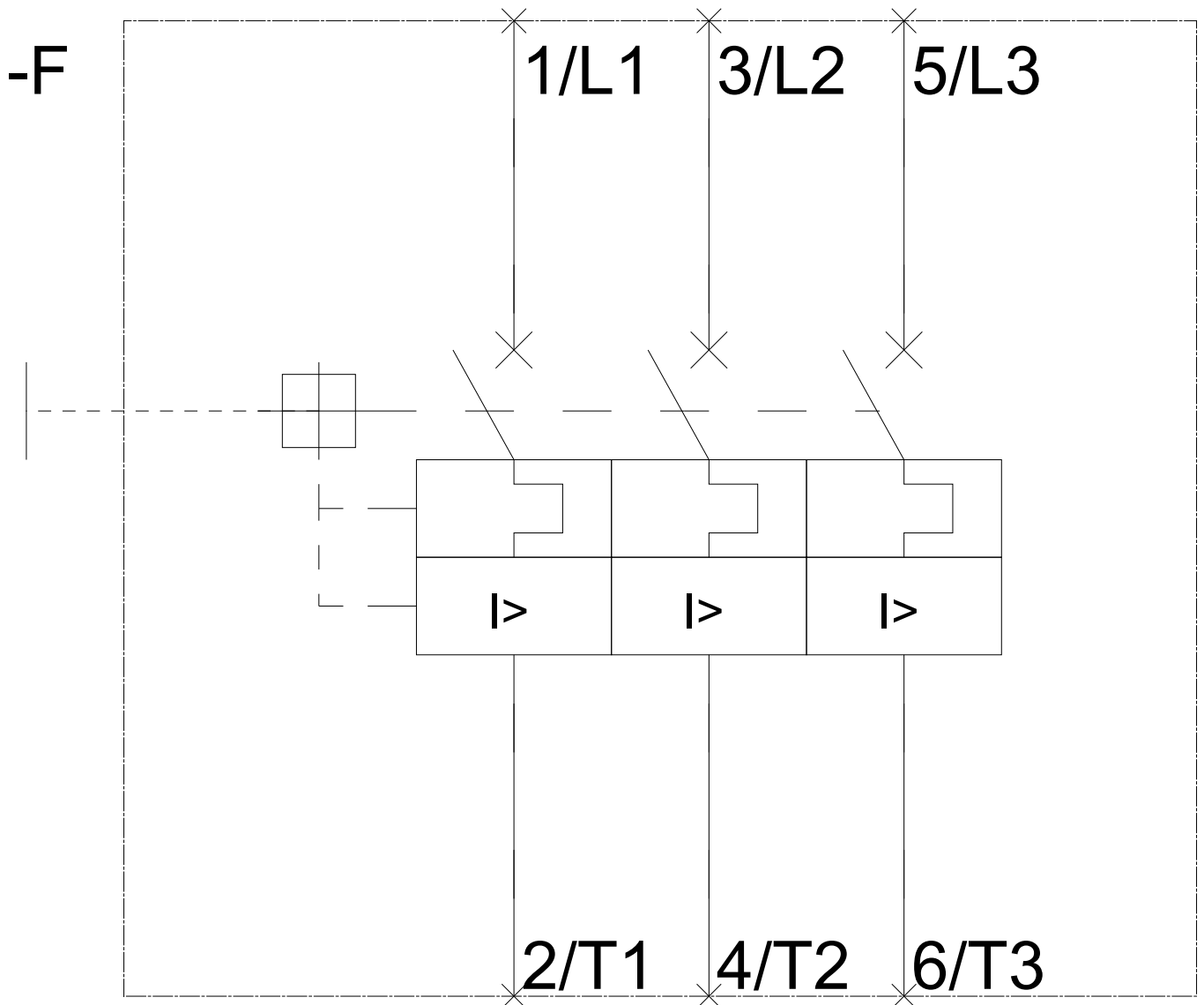
<https://support.industry.siemens.com/cs/ww/de/ps/3RV2011-1DA10-Z X95>

Bilddatenbank (Produktfotos, 2D-Maßzeichnungen, 3D-Modelle, Geräteschaltpläne, EPLAN Makros, ...)

http://www.automation.siemens.com/bilddb/cax_de.aspx?mlfb=3RV2011-1DA10-Z X95&lang=de







letzte Änderung:

26.04.2017