

Hilfsschütz, 2 S + 2 Ö AC 230 V 50 / 60 Hz Federzug-Anschluss  
 Baugröße S00 Mehrwegverpackung Packung = 144 Stück



Abbildung ähnlich

Produkt-Markenname	SIRIUS
Produkt-Bezeichnung	Hilfsschütz
Allgemeine technische Daten	
Baugröße des Schützes	S00
Produkterweiterung <ul style="list-style-type: none"> <li>Hilfsschalter</li> </ul>	Ja
Isolationsspannung <ul style="list-style-type: none"> <li>bei Verschmutzungsgrad 3 Bemessungswert</li> </ul>	690 V
Verschmutzungsgrad	3
Stoßspannungsfestigkeit Bemessungswert	6 kV
Schutzart IP <ul style="list-style-type: none"> <li>frontseitig</li> </ul>	IP20
mechanische Lebensdauer (Schaltspiele) <ul style="list-style-type: none"> <li>des Schützes typisch</li> <li>des Schützes mit aufgesetztem elektronikgerechtem Hilfsschalterblock typisch</li> </ul>	30 000 000 5 000 000

• des Schützes mit aufgesetztem Hilfsschalterblock typisch	10 000 000
<b>Betriebsmittelkennzeichen</b>	
• gemäß DIN EN 61346-2	K
• gemäß DIN EN 81346-2	K

#### Umgebungsbedingungen

<b>Umgebungstemperatur</b>	
• während Betrieb	-25 ... +60 °C
• während Lagerung	-55 ... +80 °C
• während Transport	-55 ... +80 °C

#### Steuerstromkreis/ Ansteuerung

<b>Spannungsart der Steuerspeisespannung</b>	AC
<b>Steuerspeisespannung bei AC</b>	
• bei 50 Hz Bemessungswert	230 V
• bei 60 Hz Bemessungswert	230 V
<b>Arbeitsbereichsfaktor Steuerspeisespannung Bemessungswert der Magnetspule bei AC</b>	
• bei 50 Hz	0,8 ... 1,1
• bei 60 Hz	0,85 ... 1,1
<b>Anzugsscheinleistung der Magnetspule bei AC</b>	27 V·A
<b>Leistungsfaktor induktiv bei Anzugsleistung der Spule</b>	0,8
<b>Haltescheinleistung der Magnetspule bei AC</b>	4,6 V·A
<b>Leistungsfaktor induktiv bei Halteleistung der Spule</b>	0,27

#### Hilfsstromkreis

<b>Anzahl der Öffner</b>	
• für Hilfskontakte	2
— unverzögert schaltend	2
— verzögert schaltend	0
— nacheilend schaltend	0
— überschneidend schaltend	0
<b>Anzahl der Schließer</b>	
• für Hilfskontakte	2
— unverzögert schaltend	2
— verzögert schaltend	0
— voreilend schaltend	0
— überschneidend schaltend	0
<b>Anzahl der Wechsler</b>	
• für Hilfskontakte	0
• der Hilfskontakte unverzögert schaltend	0
<b>Kennzahl und Kennbuchstabe für Schaltglieder</b>	22 E
<b>Betriebsstrom bei AC-12 maximal</b>	10 A

<b>Betriebsstrom bei AC-15</b>	
• bei 230 V Bemessungswert	6 A
• bei 400 V Bemessungswert	3 A
• bei 500 V Bemessungswert	2 A
• bei 690 V Bemessungswert	1 A
<b>Betriebsstrom bei 1 Strombahn bei DC-12</b>	
• bei 24 V Bemessungswert	10 A
• bei 110 V Bemessungswert	3 A
• bei 220 V Bemessungswert	1 A
<b>Betriebsstrom bei 1 Strombahn bei DC-13</b>	
• bei 24 V Bemessungswert	10 A
• bei 110 V Bemessungswert	1 A
• bei 220 V Bemessungswert	0,27 A
<b>Kontaktzuverlässigkeit der Hilfskontakte</b>	Eine Fehlschaltung pro 100 Mio. (17 V, 1 mA)

#### Kurzschluss-Schutz

<b>Ausführung des Sicherungseinsatzes</b>	
• für Kurzschlusschutz des Hilfsschalters erforderlich	Sicherung gL/gG: 10 A

#### Einbau/ Befestigung/ Abmessungen

<b>Einbaulage</b>	bei senkrechter Montageebene +/-180° drehbar, bei senkrechter Montageebene +/- 22,5° nach vorne und hinten kippbar
<b>Befestigungsart</b>	Schraub- und Schnappbefestigung
<b>Höhe</b>	60 mm
<b>Breite</b>	45 mm
<b>Tiefe</b>	73 mm
<b>einzuhaltender Abstand</b>	
• bei Reihenmontage — seitwärts	0 mm

#### Anschlüsse/Klemmen

<b>Ausführung des elektrischen Anschlusses</b>	
• für Hilfs- und Steuerstromkreis	Cage Clamp-Anschluss
<b>Art der anschließbaren Leiterquerschnitte</b>	
• für Hilfskontakte — eindrätig	2x (0,25 ... 2,5 mm²)
— feindrätig mit Aderendbearbeitung	2x (0,25 ... 1,5 mm²)
— feindrätig ohne Aderendbearbeitung	2x (0,25 ... 2,5 mm²)
• bei AWG-Leitungen für Hilfskontakte	2x (24 ... 14)

#### Sicherheitsrelevante Kenngrößen





<b>B10-Wert</b>	
• bei hoher Anforderungsrate gemäß SN 31920	1 000 000; bei 0,3 x I <sub>e</sub>
<b>Anteil gefahrbringender Ausfälle</b>	



- bei niedriger Anforderungsrate gemäß SN 31920 40 %
- bei hoher Anforderungsrate gemäß SN 31920 75 %

T1-Wert für Proof-Test Intervall oder Gebrauchsdauer gemäß IEC 61508 20 y

#### Approbationen/Zertifikate

allgemeine Produktzulassung	funktionale Sicherheit/Maschinensicherheit	Konformitätserklärung
 CCC	 CSA	 UL
 EAC		<a href="#">Baumusterbescheinigung</a>  EG-Konf.

Prüfbescheinigungen	Schiffbau
<a href="#">spezielle Prüfbescheinigungen</a> <a href="#">Typprüfbescheinigung/Werkzeugzeugnis</a>	 ABS  BUREAU VERITAS  LRS  PRS

Schiffbau	sonstiges
 RINA  RMRS	<a href="#">Umweltbestätigung</a> <a href="#">sonstig</a> <a href="#">Bestätigungen</a>

#### Weitere Informationen

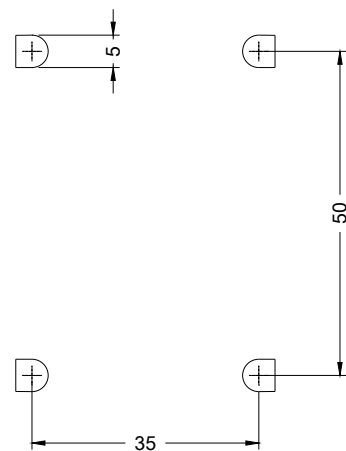
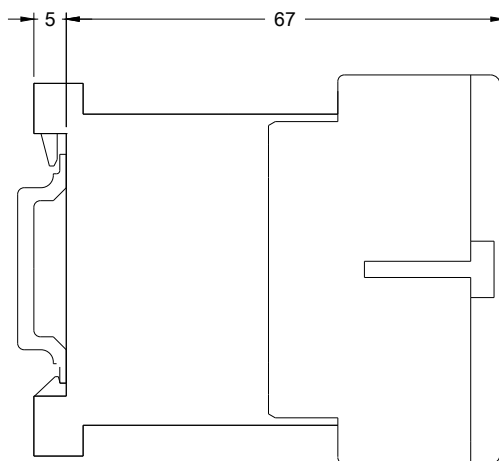
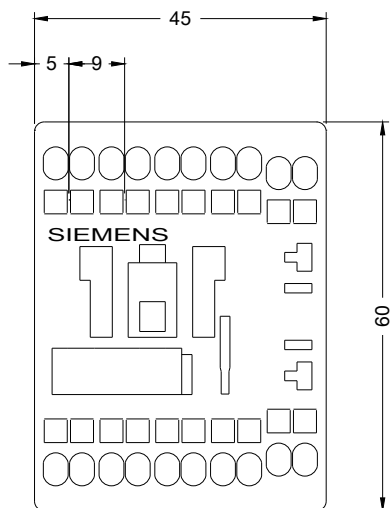
Information- and Downloadcenter (Kataloge, Broschüren,...)  
<http://www.siemens.de/industrial-controls/catalogs>

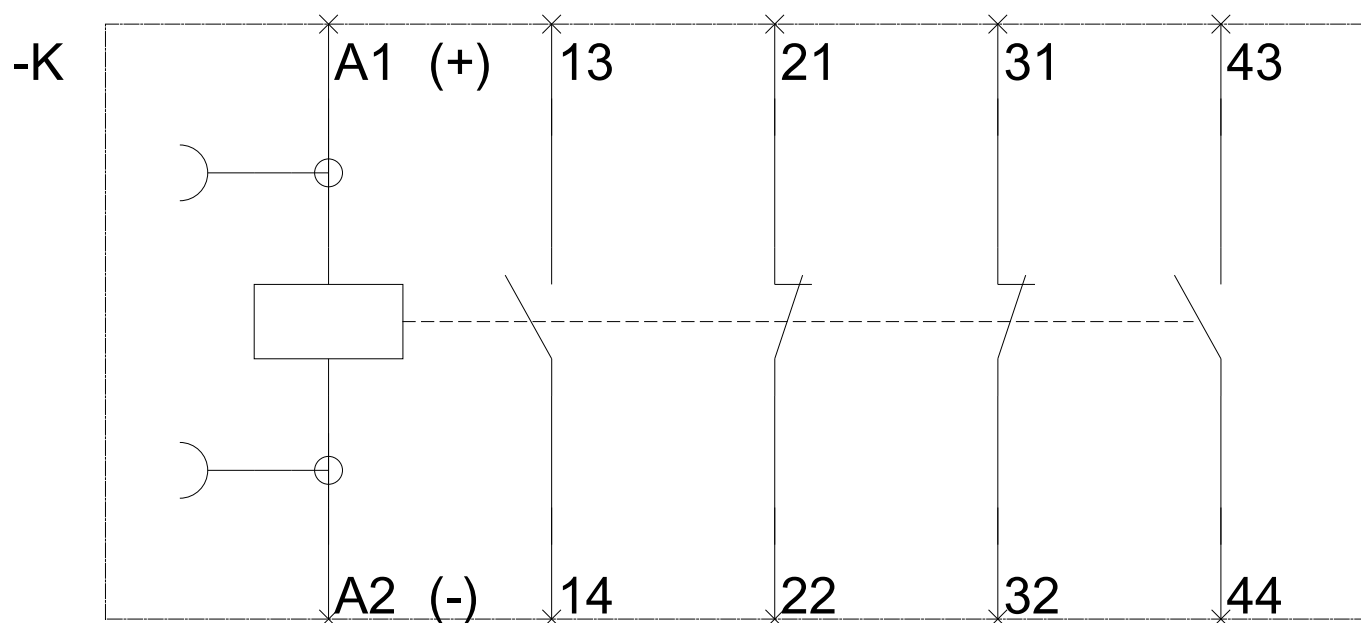
Industry Mall (Online-Bestellsystem)  
<https://mall.industry.siemens.com/mall/de/de/Catalog/product?mlfb=3RH1122-2AP00-Z W97>

CAX-Online-Generator  
<http://support.automation.siemens.com/WW/CAXorder/default.aspx?lang=de&mlfb=3RH1122-2AP00-Z W97>

Service&Support (Handbücher, Betriebsanleitungen, Zertifikate, Kennlinien, FAQs,...)  
<https://support.industry.siemens.com/cs/ww/de/ps/3RH1122-2AP00-Z W97>

Bilddatenbank (Produktfotos, 2D-Maßzeichnungen, 3D-Modelle, Geräteschaltpläne, EPLAN Makros, ...)  
[http://www.automation.siemens.com/bilddb/cax\\_de.aspx?mlfb=3RH1122-2AP00-Z W97&lang=de](http://www.automation.siemens.com/bilddb/cax_de.aspx?mlfb=3RH1122-2AP00-Z W97&lang=de)





letzte Änderung:

24.04.2017