

NOT-HALT-PILZDRUCKTASTER, 22MM, RUND, METALL, ROT, 40MM, VERRASTEND, DREHENTRIEGELUNG, MIT GELBEM UNTERLEGSCHILD, BESCHRIFTUNG: NOT-HALT, MIT HALTER, 1S+1OE, SCHRAUBANSCHLUSS, Z=20-FACH VERPACKT

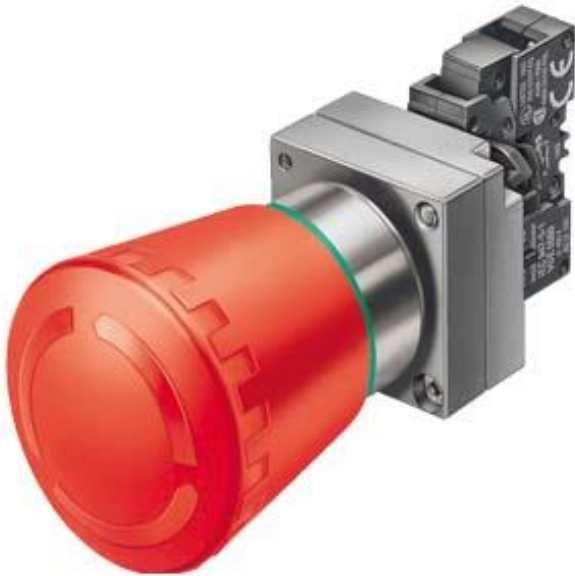


Abbildung ähnlich

| | |
|---|---|
| Ausführung des Produkts | Komplettgerät rund mit zwangsläufiger Verrastung nach ISO 13850 |
| Gehäuse | |
| Form der Gehäusefront | rund |
| Material des Gehäuses | Metall |
| Anzahl der Befehlsstellen | 1 |
| Betätigungselement | |
| Ausführung des Betätigungselements | Not-Halt Pilzdrucktaster |
| Funktionsweise des Betätigungselements | verrastend |
| Produkterweiterung optional Leuchtmittel | Nein |
| Farbe | |
| • des Betätigungselements | rot |
| Material des Betätigungselements | Kunststoff |
| Art der Entriegelung | Dreh-Entriegelung |
| Anzahl der Schaltstellungen | 2 |
| Frontring | |
| Produktbestandteil Frontring | Nein |

| Halter | |
|--|-------------------|
| Material des Halters | Metall |
| Schaltelement/ Lampenfassung | |
| Anzahl der Lampenfassungen | 0 |
| Anzahl der Schaltelemente | 1 |
| Allgemeine technische Daten | |
| Produktfunktion | |
| • Zwangsöffnung | Ja |
| Produktbestandteil | |
| • Leuchtmittel | Nein |
| Spannungsart | |
| • der Betriebsspannung | AC/DC |
| Schutzart IP | IP67 |
| Schwingfestigkeit | |
| • gemäß IEC 60068-2-6 | 20 ... 200 Hz: 5g |
| Schalthäufigkeit maximal | 1 000 1/h |
| mechanische Lebensdauer (Schaltspiele) | |
| • typisch | 300 000 |
| Betriebsmittelkennzeichen | |
| • gemäß DIN 40719 erweitert gemäß IEC 204-2 gemäß IEC 750 | S |
| • gemäß DIN EN 61346-2 | S |
| • gemäß DIN EN 81346-2 | S |
| Betriebsspannung | |
| • Bemessungswert | 5 ... 400 V |
| Hilfsstromkreis | |
| Anzahl der Öffner | |
| • für Hilfskontakte | 1 |
| Anzahl der Schließer | |
| • für Hilfskontakte | 1 |
| Anzahl der Wechsler | |
| • für Hilfskontakte | 0 |
| Betriebsstrom bei AC-12 | |
| • bei 24 V Bemessungswert | 10 A |
| • bei 48 V Bemessungswert | 10 A |
| • bei 110 V Bemessungswert | 10 A |
| • bei 230 V Bemessungswert | 10 A |
| • bei 400 V Bemessungswert | 10 A |
| Betriebsstrom bei AC-15 | |
| • bei 24 V Bemessungswert | 6 A |
| • bei 48 V Bemessungswert | 6 A |

| | |
|--------------------------------|-------|
| • bei 110 V Bemessungswert | 6 A |
| • bei 230 V Bemessungswert | 6 A |
| • bei 400 V Bemessungswert | 3 A |
| Betriebsstrom bei DC-12 | |
| • bei 24 V Bemessungswert | 10 A |
| • bei 48 V Bemessungswert | 5 A |
| • bei 110 V Bemessungswert | 2,5 A |
| • bei 230 V Bemessungswert | 1 A |
| Betriebsstrom bei DC-13 | |
| • bei 24 V Bemessungswert | 3 A |
| • bei 48 V Bemessungswert | 1,5 A |
| • bei 110 V Bemessungswert | 0,7 A |
| • bei 230 V Bemessungswert | 0,3 A |

| | |
|---|------------------|
| Anschlüsse/Klemmen | |
| Ausführung des elektrischen Anschlusses | Schraubanschluss |
| Anzugsdrehmoment der Schrauben im Halter | 1,4 ... 1,6 N·m |

| | |
|---|---------|
| Sicherheitsrelevante Kenngrößen | |
| B10-Wert | |
| • bei hoher Anforderungsrate gemäß SN 31920 | 100 000 |
| Anteil gefahrbringender Ausfälle | |
| • bei niedriger Anforderungsrate gemäß SN 31920 | 20 % |
| • bei hoher Anforderungsrate gemäß SN 31920 | 20 % |
| Ausfallrate [FIT] | |
| • bei niedriger Anforderungsrate gemäß SN 31920 | 100 FIT |
| T1-Wert für Proof-Test Intervall oder Gebrauchsdauer gemäß IEC 61508 | 20 y |

| | |
|-----------------------------|----------------|
| Umgebungsbedingungen | |
| Umgebungstemperatur | |
| • während Betrieb | -25 ... +70 °C |
| • während Lagerung | -40 ... +80 °C |

| | |
|---|------------------|
| Einbau/ Befestigung/ Abmessungen | |
| Befestigungsart | Frontbefestigung |
| Form der Einbauöffnung | rund |
| Einbaudurchmesser | 22 mm |
| Einbauhöhe | 49 mm |
| Einbaubreite | 40,5 mm |
| Einbautiefe | 63 mm |

| | |
|---|------|
| Zubehör | |
| Produktbestandteil Träger für 3 Schaltelemente | Nein |

Approbationen/Zertifikate

| | | |
|-----------------------------|--|-----------------------|
| allgemeine Produktzulassung | funktionale Sicherheit/Maschinensicherheit | Konformitätserklärung |
|-----------------------------|--|-----------------------|



| | | |
|---------------------|-----------|-----------|
| Prüfbescheinigungen | Schiffbau | sonstiges |
|---------------------|-----------|-----------|

[spezielle Prüfbescheinigungen](#)



[Umweltbestätigung](#)

| |
|-----------|
| sonstiges |
|-----------|

[sonstige](#)

[Bestätigungen](#)

Weitere Informationen

Information- and Downloadcenter (Kataloge, Broschüren,...)

<http://www.siemens.de/industrial-controls/catalogs>

Industry Mall (Online-Bestellsystem)

<https://mall.industry.siemens.com/mall/de/de/Catalog/product?mlfb=3SB3601-1HA20-Z X90>

CAX-Online-Generator

<http://support.automation.siemens.com/WW/CAXorder/default.aspx?lang=de&mlfb=3SB3601-1HA20-Z X90>

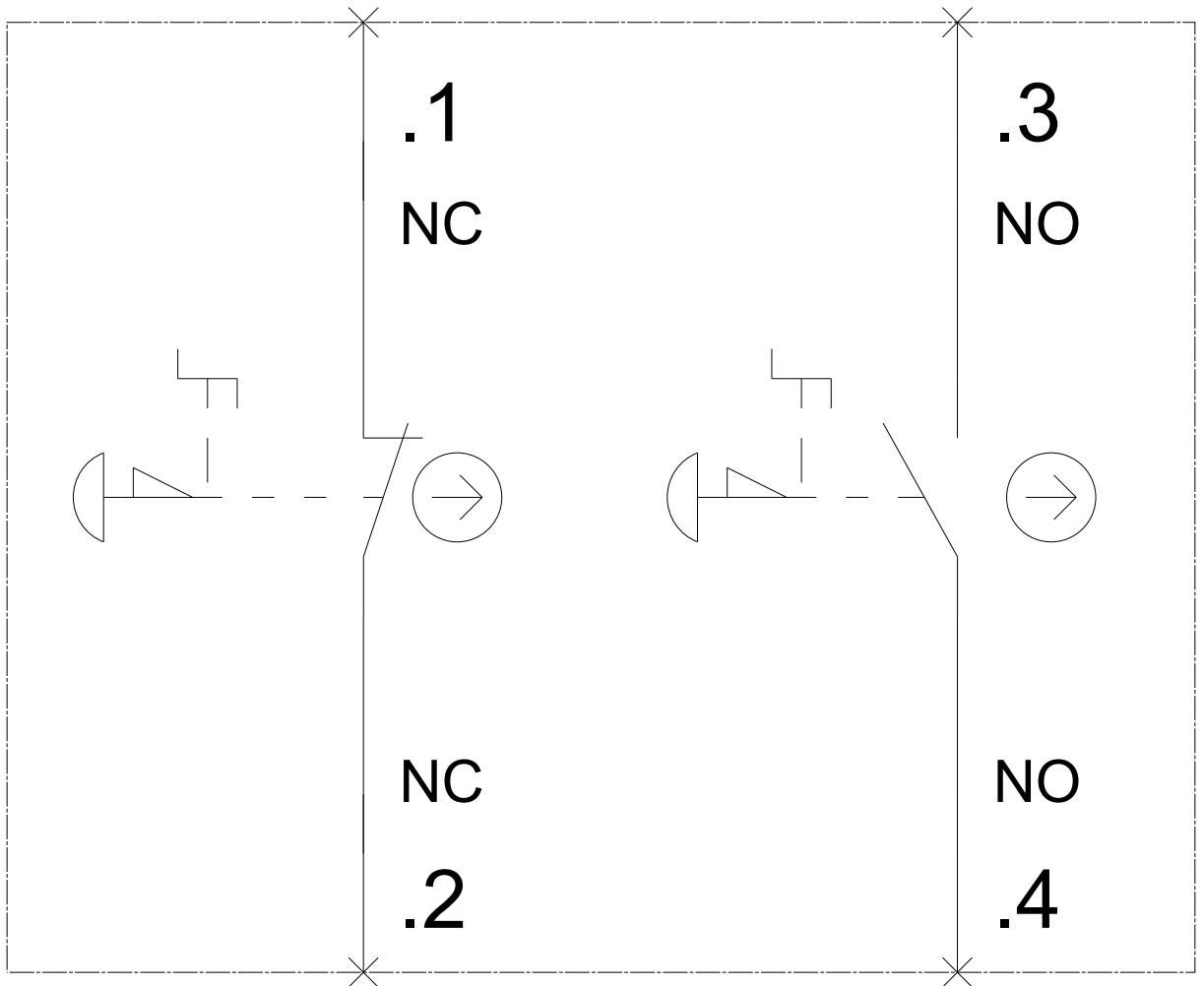
Service&Support (Handbücher, Betriebsanleitungen, Zertifikate, Kennlinien, FAQs,...)

<https://support.industry.siemens.com/cs/ww/de/ps/3SB3601-1HA20-Z X90>

Bilddatenbank (Produktfotos, 2D-Maßzeichnungen, 3D-Modelle, Geräteschaltpläne, EPLAN Makros, ...)

http://www.automation.siemens.com/bilddb/cax_de.aspx?mlfb=3SB3601-1HA20-Z X90&lang=de

-S



letzte Änderung:

07.04.2017