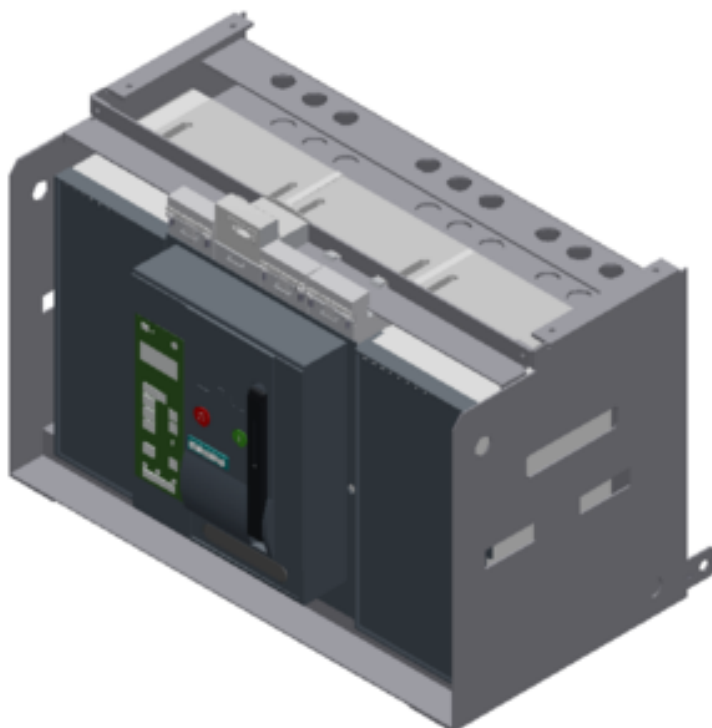


Einschub-Leistungsschalter ohne Einschubrahmen 3-polig, Baugröße 3, IEC In=5000A bis 690V, AC 50/60Hz Icu=100kA bei 500V Anschluss rückseitig horizontal



Ausführung		
Produkt-Markennamen		SETRON
Produkt-Bezeichnung		offener Leistungsschalter 3WL
Ausführung des Produkts		IEC 60947-2
Ausführung des Betätigungselements		Drucktaster
Ausführung des Schaltantriebs		Hand-/Motorantrieb mit mechanischem und elektrischem Abruf
Ausführung des Schaltantriebs / Motorantrieb		Ja
Ausführung des Überstromauslösers		ETU45B
Allgemeine technische Daten		
Polzahl		3
Baugröße des Leistungsschalters		3
elektrische Lebensdauer (Schaltspiele) / typisch		10 000
Gebrauchskategorie		B
Leistungsschalter / Grundtyp		3WL1350
mechanische Lebensdauer (Schaltspiele) / typisch		10 000
Spannung		
Bemessungsisolationsspannung Ui	V	1 000

Schutzart und Schutzklasse		
Schutzart IP		IP20
Schutzfunktion des Überstromauslösers		LSING
Verlustleistung		
Verlustleistung [W]		
• bei Bemessungswert Strom / bei AC / bei warmem Betriebszustand / je Pol	W	350
• maximal	W	1 050
Strom		
Betriebsstrom / bei 45 °C / Bemessungswert	A	5 000
Dauerstrom / Bemessungswert	A	5 000
einstellbarer Ansprechwert Strom		
• des unverzögerten Kurzschlussauslösers / Anfangswert	A	7 500
• des unverzögerten Kurzschlussauslösers / Endwert	A	60 000
Kurzzeitstromfestigkeit (I_{cw})		
• befristet auf 0,5 s / Bemessungswert	kA	100
• befristet auf 2 s / Bemessungswert	kA	80
• befristet auf 3 s / Bemessungswert	kA	65
Hauptstromkreis		
Betriebsfrequenz		
• 1 / Bemessungswert	Hz	50
• 2 / Bemessungswert	Hz	60
Betriebsspannung		
• bei AC / bei 50/60 Hz / Bemessungswert	V	690
Betriebsstrom		
• bei 40 °C / Bemessungswert	A	5 000
• bei 50 °C / Bemessungswert	A	5 000
• bei 55 °C / Bemessungswert	A	5 000
Hilfsstromkreis		
Anzahl der Öffner / für Hilfskontakte		2
Anzahl der Schließer / für Hilfskontakte		2
Eignung		
Eignung zur Verwendung		Anlagen- / Motorschutz
Produktdetails		
Produktbestandteil		
• Ausgelöstmelder		Ja
• Spannungsauslöser		Ja
• Unterspannungsauslöser		Nein

Produkterweiterung / optional / Motorantrieb		Nein
Produktfunktion		
Produktfunktion		
• Erdschlussschutz		Ja
Anzeige und Bedienung		
Ausführung der Anzeige		MIT 4-ZEILIGEM DISPLAY
Kurzschluss		
Ausschaltvermögen Betriebskurzschlussstrom (Ics)		
• bei 415 V / Bemessungswert	kA	100
• bei 500 V / Bemessungswert	kA	100
• bei 690 V / Bemessungswert	kA	85
Ausschaltvermögen Grenzkurzschlussstrom (Icu)		
• bei 415 V / Bemessungswert	kA	100
• bei 500 V / Bemessungswert	kA	100
• bei 690 V / Bemessungswert	kA	85
• bei 1000/1150 V / Bemessungswert	kA	50
Kurzzeitstromfestigkeit (Icw) / befristet auf 1 s / Bemessungswert	kA	100
Anschlüsse		
Anordnung des elektrischen Anschlusses / für Hauptstromkreis		ohne Einschubrahmen
Ausführung des elektrischen Anschlusses / für Hauptstromkreis		Kontaktmesser
Mechanischer Aufbau		
Höhe	mm	410
Breite	mm	694
Tiefe	mm	337
Befestigungsart		Einschub
Umgebungsbedingungen		
Umgebungstemperatur		
• während Betrieb / minimal	°C	-20
• während Betrieb / maximal	°C	55
• während Lagerung / minimal	°C	-40
• während Lagerung / maximal	°C	70
Approbationen Zertifikate		
Betriebsmittelkennzeichen		
• gemäß DIN EN 61346-2		Q
• gemäß DIN EN 81346-2		Q

allgemeine Produktzulassung	Konformitätserklärung	Prüfbescheinigungen	Schiffbau
--------------------------------	-----------------------	---------------------	-----------



spezielle
Prüfbescheinigungen

Sonstige



Schiffbau	sonstiges
-----------	-----------



Umweltbestätigung

sonstiges

Sonstige

Weitere Informationen

Industry Mall (Online-Bestellsystem)

<https://mall.industry.siemens.com/mall/de/de/Catalog/product?mlfb=3WL1350-4FG35-4GA2-Z C22+F02+F05>

Service&Support (Handbücher, Betriebsanleitungen, Zertifikate, Kennlinien, FAQs,...)

<https://support.industry.siemens.com/cs/ww/de/ps/3WL1350-4FG35-4GA2-Z C22+F02+F05>

Bilddatenbank (Produktfotos, 2D-Maßzeichnungen, 3D-Modelle, Geräteschaltpläne, ...)

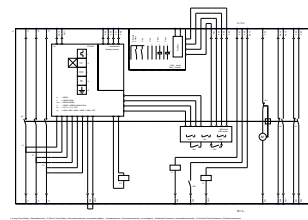
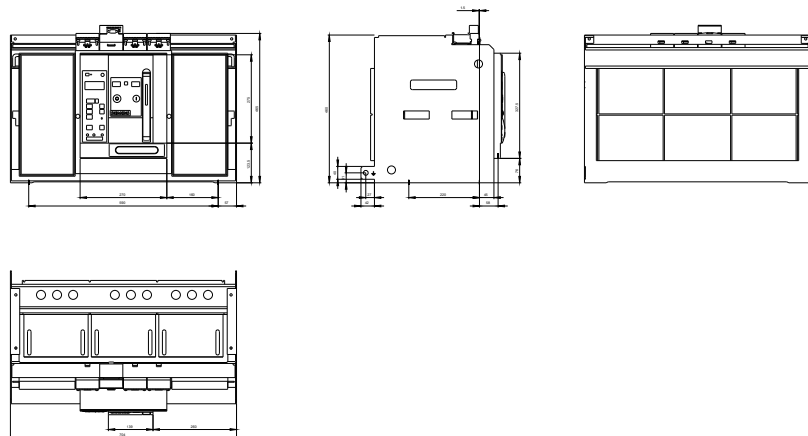
http://www.automation.siemens.com/bilddb/cax_de.aspx?mlfb=3WL1350-4FG35-4GA2-Z C22+F02+F05

CAX-Online-Generator

<http://www.siemens.com/cax>

Ausschreibungstexte (Leistungsverzeichnisse)

<http://www.siemens.de/ausschreibungstexte>



letzte Änderung:

15.09.2017