

Einschub-Leistungsschalter mit Einschubrahmen 3-polig, Baugröße 1, IEC In=630A bis 690V, AC 50/60Hz
Icu=66kA bei 500V Anschluss rückseitig vertikal



Ausführung		
Produkt-Markennamen		SETRON
Produkt-Bezeichnung		offener Leistungsschalter 3WL
Ausführung des Produkts		IEC 60947-2
Ausführung des Betätigungselements		Drucktaster
Ausführung des Schaltantriebs		Handantrieb mit mechanischem Abruf
Ausführung des Schaltantriebs / Motorantrieb		Nein
Ausführung des Überstromauslösers		ETU45B

Allgemeine technische Daten		
Polzahl		3
Baugröße des Leistungsschalters		1
elektrische Lebensdauer (Schaltspiele) / typisch		20 000
Gebrauchskategorie		B
Leistungsschalter / Grundtyp		3WL1106
mechanische Lebensdauer (Schaltspiele) / typisch		20 000

Spannung		
Bemessungsisolationsspannung Ui	V	1 000

Schutzart und Schutzklasse		
----------------------------	--	--

Schutzart IP		IP41
Schutzfunktion des Überstromauslösers		LSIN
Verlustleistung		
Verlustleistung [W]		
• bei Bemessungswert Strom / bei AC / bei warmem Betriebszustand / je Pol	W	65
• maximal	W	195
Strom		
Betriebsstrom / bei 45 °C / Bemessungswert	A	630
Dauerstrom / Bemessungswert	A	630
einstellbarer Ansprechwert Strom		
• des stromabhängigen Überlastauslösers / Endwert	A	630
• des unverzögerten Kurzschlussauslösers / Anfangswert	A	945
• des unverzögerten Kurzschlussauslösers / Endwert	A	7 560
Kurzzeitstromfestigkeit (I_{cw})		
• befristet auf 0,5 s / Bemessungswert	kA	66
• befristet auf 2 s / Bemessungswert	kA	35
• befristet auf 3 s / Bemessungswert	kA	29
Hauptstromkreis		
Betriebsfrequenz		
• 1 / Bemessungswert	Hz	50
• 2 / Bemessungswert	Hz	60
Betriebsspannung		
• bei AC / bei 50/60 Hz / Bemessungswert	V	690
Betriebsstrom		
• bei 40 °C / Bemessungswert	A	630
• bei 50 °C / Bemessungswert	A	630
• bei 55 °C / Bemessungswert	A	630
• bei 60 °C / Bemessungswert	A	630
• bei 65 °C / Bemessungswert	A	630
• bei 70 °C / Bemessungswert	A	630
Hilfsstromkreis		
Anzahl der Öffner / für Hilfskontakte		2
Anzahl der Schließer / für Hilfskontakte		2
Eignung		
Eignung zur Verwendung		Anlagen- / Motorschutz
Einstellbare Parameter		

einstellbarer Ansprechwert Strom		
• des L-Auslösers / bei I4t-Kennlinie / Anfangswert	A	252
• des L-Auslösers / bei I4t-Kennlinie / Endwert	A	630
einstellbarer Ansprechwert Strom / des stromabhängigen Überlastauslösers / Anfangswert	A	252

Produktdetails

Produktbestandteil		
• Ausgelöstmelder		Ja
• Spannungsauslöser		Ja
• Unterspannungsauslöser		Nein
Produkterweiterung / optional / Motorantrieb		Ja

Produktfunktion

Produktfunktion		
• Erdschlussschutz		Nein
• Phasenausfallerkennung		Ja

Anzeige und Bedienung

Ausführung der Anzeige		Ohne Anzeige
-------------------------------	--	--------------

Kurzschluss

Ausschaltvermögen Betriebskurzschlussstrom (Ics)		
• bei 415 V / Bemessungswert	kA	66
• bei 500 V / Bemessungswert	kA	66
• bei 690 V / Bemessungswert	kA	50
Ausschaltvermögen Grenzkurzschlussstrom (Icu)		
• bei 415 V / Bemessungswert	kA	66
• bei 500 V / Bemessungswert	kA	66
• bei 690 V / Bemessungswert	kA	50
Kurzzeitstromfestigkeit (Icw) / befristet auf 1 s / Bemessungswert	kA	50

Anschlüsse

Anordnung des elektrischen Anschlusses / für Hauptstromkreis		Hauptanschluss rückseitig vertikal
Ausführung des elektrischen Anschlusses / für Hauptstromkreis		Schienenanschluss

Mechanischer Aufbau

Höhe	mm	460
Breite	mm	320
Tiefe	mm	458,5
Befestigungsart		Einschub

Umgebungsbedingungen

Umgebungstemperatur

- während Betrieb / minimal
- während Betrieb / maximal
- während Lagerung / minimal
- während Lagerung / maximal

°C	-20
°C	70
°C	-40
°C	70

Approbationen Zertifikate

Betriebsmittelkennzeichen

- gemäß DIN EN 61346-2
- gemäß DIN EN 81346-2

Q
Q

allgemeine Produktzulassung

Konformitätserklärung

Prüfbescheinigungen

CB

CB



CCC



VDE



EG-Konf.

[spezielle
Prüfbescheinigungen](#)
[n](#)

[Sonstige](#)

Schiffbau



ABS



DNV



GL



LRS



PRS

Schiffbau

sonstiges



RMRS

[Umweltbestätigung](#)

[Sonstige](#)

Weitere Informationen

Industry Mall (Online-Bestellsystem)

<https://mall.industry.siemens.com/mall/de/de/Catalog/product?mlfb=3WL1106-3EB37-1CA2-Z R21+T40>

Service&Support (Handbücher, Betriebsanleitungen, Zertifikate, Kennlinien, FAQs,...)

<https://support.industry.siemens.com/cs/ww/de/ps/3WL1106-3EB37-1CA2-Z R21+T40>

Bilddatenbank (Produktfotos, 2D-Maßzeichnungen, 3D-Modelle, Geräteschaltpläne, ...)

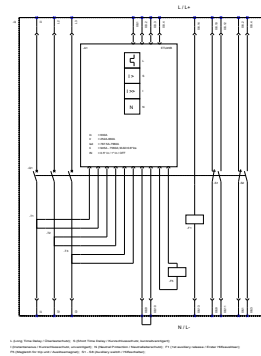
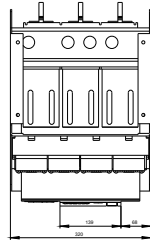
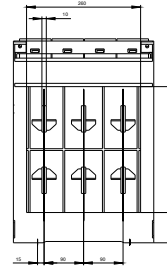
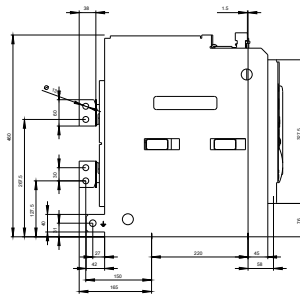
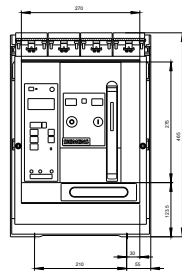
http://www.automation.siemens.com/bilddb/cax_de.aspx?mlfb=3WL1106-3EB37-1CA2-Z R21+T40

CAX-Online-Generator

<http://www.siemens.com/cax>

Ausschreibungstexte (Leistungsverzeichnisse)

<http://www.siemens.de/ausschreibungstexte>



letzte Änderung:

15.09.2017