

Einschub-Leistungsschalter mit Einschubrahmen 3-polig, Baugröße 2, IEC In=2000A bis 690V, AC 50/60Hz
Icu=80kA bei 500V Anschluss rückseitig horizontal



Ausführung		
Produkt-Markename		SETRON
Produkt-Bezeichnung		offener Leistungsschalter 3WL
Ausführung des Produkts		IEC 60947-2
Ausführung des Betätigungselements		Drucktaster
Ausführung des Schaltantriebs		Hand-/Motorantrieb mit mechanischem und elektrischem Abruf
Ausführung des Schaltantriebs / Motorantrieb		Ja
Ausführung des Überstromauslösers		ETU45B
Allgemeine technische Daten		
Polzahl		3
Baugröße des Leistungsschalters		2
elektrische Lebensdauer (Schaltspiele) / typisch		15 000
Gebrauchskategorie		B
Leistungsschalter / Grundtyp		3WL1220
mechanische Lebensdauer (Schaltspiele) / typisch		15 000
Spannung		
Bemessungsisolationsspannung Ui	V	1 000

Schutzart und Schutzklasse		
Schutzart IP		IP20
Schutzfunktion des Überstromauslösers		LSING
Verlustleistung		
Verlustleistung [W]		
• bei Bemessungswert Strom / bei AC / bei warmem Betriebszustand / je Pol	W	106,7
• maximal	W	320
Strom		
Betriebsstrom / bei 45 °C / Bemessungswert	A	2 000
Dauerstrom / Bemessungswert	A	2 000
einstellbarer Ansprechwert Strom		
• des unverzögerten Kurzschlussauslösers / Anfangswert	A	3 000
• des unverzögerten Kurzschlussauslösers / Endwert	A	24 000
Kurzzeitstromfestigkeit (I_{cw})		
• befristet auf 0,5 s / Bemessungswert	kA	80
• befristet auf 2 s / Bemessungswert	kA	46
• befristet auf 3 s / Bemessungswert	kA	44
Hauptstromkreis		
Betriebsfrequenz		
• 1 / Bemessungswert	Hz	50
• 2 / Bemessungswert	Hz	60
Betriebsspannung		
• bei AC / bei 50/60 Hz / Bemessungswert	V	690
Betriebsstrom		
• bei 40 °C / Bemessungswert	A	2 000
• bei 50 °C / Bemessungswert	A	2 000
• bei 55 °C / Bemessungswert	A	2 000
• bei 60 °C / Bemessungswert	A	2 000
• bei 65 °C / Bemessungswert	A	2 000
• bei 70 °C / Bemessungswert	A	2 000
Hilfsstromkreis		
Anzahl der Öffner / für Hilfskontakte		2
Anzahl der Schließer / für Hilfskontakte		2
Eignung		
Eignung zur Verwendung		Anlagen- / Motorschutz
Einstellbare Parameter		
einstellbarer Ansprechwert Strom		

- des kurzzeitverzögerten Kurzschlussauslösers / Anfangswert
- des kurzzeitverzögerten Kurzschlussauslösers / Endwert

A	2 500
A	24 000

Produktdetails

Produktbestandteil

- Ausgelöstmelder
- Spannungsauslöser
- Unterspannungsauslöser

Ja
Ja
Ja

Produkterweiterung / optional / Motorantrieb

Nein

Produktfunktion

Produktfunktion

- Erdschlussschutz

Ja

Anzeige und Bedienung

Ausführung der Anzeige

Ohne Anzeige

Kurzschluss

Ausschaltvermögen Betriebskurzschlussstrom (Ics)

- bei 415 V / Bemessungswert
- bei 500 V / Bemessungswert
- bei 690 V / Bemessungswert

kA 80
kA 80
kA 75

Ausschaltvermögen Grenzkurzschlussstrom (Icu)

- bei 415 V / Bemessungswert
- bei 500 V / Bemessungswert
- bei 690 V / Bemessungswert

kA 80
kA 80
kA 75

Kurzzeitstromfestigkeit (Icw) / befristet auf 1 s / Bemessungswert

kA 66

Anschlüsse

Anordnung des elektrischen Anschlusses / für Hauptstromkreis

Hauptanschluss rückseitig horizontal

Ausführung des elektrischen Anschlusses / für Hauptstromkreis

Schienenanschluss

Mechanischer Aufbau

Höhe

mm 465,5

Breite

mm 460

Tiefe

mm 456

Befestigungsart

Einschub

Umgebungsbedingungen

Umgebungstemperatur

- während Betrieb / minimal
- während Betrieb / maximal

°C -20
°C 55

- während Lagerung / minimal
- während Lagerung / maximal

°C	-40
°C	70

Approbationen Zertifikate

Betriebsmittelkennzeichen

- gemäß DIN EN 61346-2
- gemäß DIN EN 81346-2

Q
Q

allgemeine Produktzulassung	Konformitätserklärung	Prüfbescheinigungen	Schiffbau
-----------------------------	-----------------------	---------------------	-----------



Sonstige

spezielle
Prüfbescheinigungen
n



Schiffbau	sonstiges
-----------	-----------



Umweltbestätigung

sonstiges

Sonstige

Weitere Informationen

Industry Mall (Online-Bestellsystem)

<https://mall.industry.siemens.com/mall/de/de/Catalog/product?mlfb=3WL1220-3EG36-4GP2>

Service&Support (Handbücher, Betriebsanleitungen, Zertifikate, Kennlinien, FAQs,...)

<https://support.industry.siemens.com/cs/ww/de/ps/3WL1220-3EG36-4GP2>

Bilddatenbank (Produktfotos, 2D-Maßzeichnungen, 3D-Modelle, Geräteschaltpläne, ...)

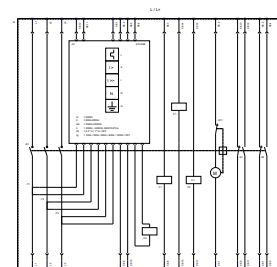
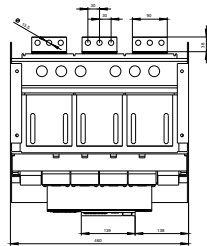
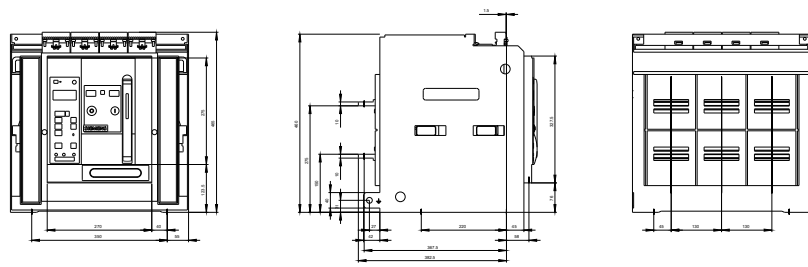
http://www.automation.siemens.com/bilddb/cax_de.aspx?mlfb=3WL1220-3EG36-4GP2

CAX-Online-Generator

<http://www.siemens.com/cax>

Ausschreibungstexte (Leistungsverzeichnisse)

<http://www.siemens.de/ausschreibungstexte>



3WL1220-3EG36-4GP2

letzte Änderung:

15.09.2017