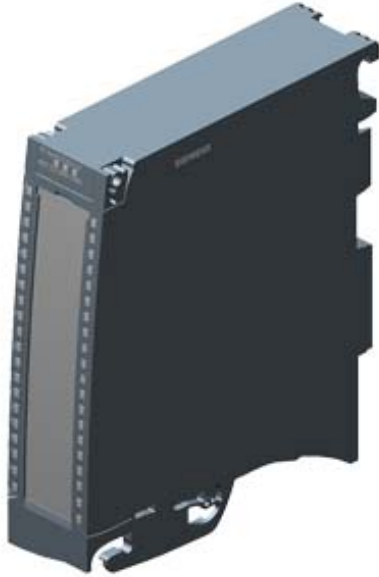


SIPLUS S7-1500 DQ 16x 24VDC/ 0.5A -40...+70°C mit Conformal Coating based on 6ES7522-1BH01-0AB0 . "16 Kanäle in Gruppen zu 8;" "4A pro Gruppe;" "Einzelkanaldiagnose;" Ersatzwert



Allgemeine Informationen	
Produkttyp-Bezeichnung	DQ 16x24VDC/0,5A HF
Firmware-Version	
<ul style="list-style-type: none"> FW-Update möglich 	Ja
Produktfunktion	
<ul style="list-style-type: none"> I&M-Daten 	Ja; I&M0 bis I&M3
Betriebsart	
<ul style="list-style-type: none"> DQ DQ mit Energiesparfunktion PWM Oversampling MSO 	Ja Nein Nein Nein Ja
Versorgungsspannung	
Nennwert (DC)	24 V
zulässiger Bereich, untere Grenze (DC)	20,4 V
zulässiger Bereich, obere Grenze (DC)	28,8 V
Verpolschutz	Ja; durch interne Absicherung mit 7 A je Gruppe
Eingangsstrom	

Stromaufnahme, max.	30 mA
Ausgangsspannung	
Nennwert (DC)	24 V
Leistung	
Leistungsentnahme aus dem Rückwandbus	1,1 W
Verlustleistung	
Verlustleistung, typ.	2 W
Digitalausgaben	
Anzahl der Ausgänge	16
P-schaltend	Ja
Kurzschluss-Schutz	Ja; elektronisch taktend
• Ansprechschwelle, typ.	1 A
Begrenzung der induktiven Abschaltspannung auf	L+ (-53 V)
Ansteuern eines Digitaleingangs	Ja
Schaltvermögen der Ausgänge	
• bei ohmscher Last, max.	0,5 A
• bei Lampenlast, max.	5 W
Lastwiderstandsbereich	
• untere Grenze	48 Ω
• obere Grenze	12 k Ω
Ausgangsspannung	
• für Signal "1", min.	L+ (-0,8 V)
Ausgangsstrom	
• für Signal "1" Nennwert	0,5 A
• für Signal "1" zulässiger Bereich, max.	0,5 A
• für Signal "0" Reststrom, max.	0,5 mA
Ausgangsverzögerung bei ohmscher Last	
• "0" nach "1", max.	100 μ s
• "1" nach "0", max.	500 μ s
Parallelschalten von zwei Ausgängen	
• für logische Verknüpfungen	Ja
• zur Leistungserhöhung	Nein
• zur redundanten Ansteuerung einer Last	Ja
Schaltfrequenz	
• bei ohmscher Last, max.	100 Hz
• bei induktiver Last, max.	0,5 Hz; nach IEC 60947-5-1, DC-13
• bei Lampenlast, max.	10 Hz
Summenstrom der Ausgänge	
• Strom je Kanal, max.	0,5 A; siehe zusätzliche Beschreibung im Handbuch
• Strom je Gruppe, max.	4 A; siehe zusätzliche Beschreibung im Handbuch
• Strom je Modul, max.	8 A; siehe zusätzliche Beschreibung im Handbuch

Leitungslänge	
• geschirmt, max.	1 000 m
• ungeschirmt, max.	600 m
Taktsynchronität	
Taktsynchroner Betrieb (Applikation bis Klemme synchronisiert)	Ja
Bearbeitungs- und Aktivierungszeit (TWA), min.	70 µs
Buszykluszeit (TDP), min.	250 µs
Alarmer/Statusinformationen	
Diagnosefunktion	Ja
Ersatzwerte aufschaltbar	Ja
Alarmer	
• Diagnosealarm	Ja
Diagnosemeldungen	
• Überwachung der Versorgungsspannung	Ja
• Drahtbruch	Ja
• Kurzschluss	Ja
• Sammelfehler	Ja
Diagnoseanzeige LED	
• RUN-LED	Ja; grüne LED
• ERROR-LED	Ja; rote LED
• Überwachung der Versorgungsspannung (PWR-LED)	Ja; grüne LED
• Kanalstatusanzeige	Ja; grüne LED
• für Kanaldiagnose	Ja; rote LED
• für Moduldiagnose	Ja; rote LED
Potenzialtrennung	
Potenzialtrennung Kanäle	
• zwischen den Kanälen	Nein
• zwischen den Kanälen, in Gruppen zu	8
• zwischen den Kanälen und Rückwandbus	Ja
Isolation	
Isolation geprüft mit	DC 707 V (Type Test)
Umgebungsbedingungen	
Umgebungstemperatur im Betrieb	
• waagerechte Einbaulage, min.	-40 °C; = Tmin
• waagerechte Einbaulage, max.	70 °C; = Tmax; siehe Derating BasedOn (z. B. Handbuch), zusätzlich Tmax > 60 °C max. Summenstrom 2 A je Gruppe
Erweiterte Umgebungsbedingungen	

- bezogen auf Umgebungstemperatur-Luftdruck-Aufstellungshöhe

Tmin ... Tmax bei 1080 hPa ... 795 hPa (-1000 m ... +2000 m) // Tmin ... (Tmax - 10K) bei 795 hPa ... 658 hPa (+2000 m ... +3500 m) // Tmin ... (Tmax - 20K) bei 658 hPa ... 540 hPa (+3500 m ... +5000 m)

Relative Luftfeuchte

— mit Betauung, geprüft nach IEC 60068-2-38, max.

100 %; RH inkl. Betauung / Frost (keine Inbetriebnahme im betauten Zustand), waagerechte Einbaulage

Widerstandsfähigkeit

— gegen biologisch aktive Stoffe/Konformität mit EN 60721-3-3

Ja; Klasse 3B2 Schimmel-, Pilz-, Schwammsporen (ausgenommen Fauna); Klasse 3B3 auf Anfrage

— gegen chemisch aktive Stoffe/Konformität mit EN 60721-3-3

Ja; Klasse 3C4 (RH < 75 %) inkl. Salznebel gemäß EN 60068-2-52 (Schärfegrad 3); Die mitgelieferten Steckerabdeckungen müssen bei Betrieb auf den nicht genutzten Schnittstellen verbleiben!

— gegen mechanisch aktive Stoffe/Konformität mit EN 60721-3-3

Ja; Klasse 3S4 inkl. Sand, Staub; Die mitgelieferten Steckerabdeckungen müssen bei Betrieb auf den nicht genutzten Schnittstellen verbleiben!

Dezentraler Betrieb

priorisierter Hochlauf

Ja

Maße

Breite

35 mm

Höhe

147 mm

Tiefe

129 mm

Gewichte

Gewicht, ca.

230 g

letzte Änderung:

24.04.2017