

Leistungsschalter 3VT1 Standardschaltvermögen $I_{cu}=25\text{kA}$, 415V
AC 3-polig; Starterkombination Überstromauslöser TM, LIN $I_n=63\text{A}$
Bemessungsstrom $I=315\ldots630\text{A}$, Kurzschlusschutz ohne
Hilfsauslöser ohne Hilfs-/Alarmschalter



Abbildung ähnlich

| Ausführung | |
|--|---------------------------------|
| Produkt-Markenname | SENTRON |
| Produkt-Bezeichnung | Kompaktleistungsschalter 3VT1_5 |
| Ausführung des Betätigungselements | Kipphebel |
| Ausführung des Schaltantriebs / Motorantrieb | Nein |
| Ausführung des Überstromauslösers | M |
| Allgemeine technische Daten | |
| Polzahl | 3 |
| Baugröße des Leistungsschalters | 3VT1 |
| elektrische Lebensdauer (Schaltspiele) / typisch | 6 000 |
| Gebrauchskategorie | A |
| Leistungsklasse für Leistungsschalter | N |
| mechanische Lebensdauer (Schaltspiele) / typisch | 20 000 |
| Schalthäufigkeit / maximal | 120 1/h |
| Spannung | |
| Isolationsspannung / Bemessungswert | 690 V |
| Stoßspannungsfestigkeit / Bemessungswert | 8 kV |

| Schutzart und Schutzklasse | |
|---|--------------------|
| Schutzart IP | IP40 |
| Schutzfunktion des Überstromauslösers | I |
| Verlustleistung | |
| Verlustleistung [W] | |
| • bei Bemessungswert Strom / bei AC / bei warmem Betriebszustand / je Pol | 2 W |
| • maximal | 6 W |
| Strom | |
| Dauerstrom / Bemessungswert | 63 A |
| Derating-Temperatur / für Bemessungswert des Dauerstroms | 40 °C |
| einstellbarer Ansprechwert Strom | |
| • des unverzögerten Kurzschlussauslösers / Anfangswert | 315 A |
| • des unverzögerten Kurzschlussauslösers / Endwert | 630 A |
| Hauptstromkreis | |
| Betriebsfrequenz | |
| • 1 / Bemessungswert | 50 Hz |
| • 2 / Bemessungswert | 60 Hz |
| Betriebsspannung | |
| • Bemessungswert / maximal | 690 V |
| • für Hauptstromkreis / bei AC / bei 50 Hz / maximal | 690 V |
| • für Hauptstromkreis / bei AC / bei 60 Hz / maximal | 690 V |
| • für Hauptstromkreis / bei DC / maximal | 250 V |
| Betriebsstrom | |
| • bei 40 °C / Bemessungswert | 63 A |
| • bei 50 °C / Bemessungswert | 57 A |
| Eignung | |
| Eignung zur Verwendung | Starterkombination |
| • Trennschalter | Ja |
| Produktdetails | |
| Produktbestandteil | |
| • Ausgelötmelder | Nein |
| • Hilfsschalter | Nein |
| • Spannungsauslöser | Nein |
| • Unterspannungsauslöser | Nein |

| | |
|---|------|
| • Unterspannungsauslöser mit voreilem Kontakt | Nein |
| Produkterweiterung / optional / Motorantrieb | Ja |

Produktfunktion

| | |
|--|------|
| Produktfunktion | |
| • Erdschlussschutz | Nein |
| • für Nullleiter / Kurzschluss- und Überlastschutz | Nein |
| • Phasenausfallerkennung | Nein |
| • Überlastschutz | Nein |

Kurzschluss

| | |
|---|-------|
| Ausschaltvermögen Betriebskurzschlussstrom (Ics) | |
| • bei 240 V / Bemessungswert | 20 kA |
| • bei 415 V / Bemessungswert | 13 kA |
| • bei 500 V / Bemessungswert | 6 kA |
| • bei 690 V / Bemessungswert | 3 kA |
| Ausschaltvermögen Grenzkurzschlussstrom (Icu) | |
| • bei 240 V / Bemessungswert | 40 kA |
| • bei 415 V / Bemessungswert | 25 kA |
| • bei 500 V / Bemessungswert | 12 kA |
| • bei 690 V / Bemessungswert | 6 kA |

Anschlüsse

| | |
|---|---------------|
| Anordnung des elektrischen Anschlusses / für Hauptstromkreis | frontseitig |
| Ausführung des elektrischen Anschlusses / für Hauptstromkreis | Rahmenklemmen |

Mechanischer Aufbau

| | |
|------------------------|--|
| Höhe | 130 mm |
| Breite | 75 mm |
| Tiefe | 80 mm |
| Einbaulage | bei senkrechter Montageebene +/-180° drehbar, bei senkrechter Montageebene +/- 30° nach vorne und hinten kippbar |
| Befestigungsart | Festeinbau |
| Nettogewicht | 1,044 kg |

Umgebungsbedingungen

| | |
|------------------------------|--------|
| Umgebungstemperatur | |
| • während Betrieb / minimal | -40 °C |
| • während Betrieb / maximal | 55 °C |
| • während Lagerung / minimal | -40 °C |
| • während Lagerung / maximal | 55 °C |

Approbationen Zertifikate

Betriebsmittelkennzeichen

- gemäß DIN EN 61346-2
- gemäß DIN EN 81346-2

Q

Q

| allgemeine Produktzulassung | Konformitätserklär ung | Prüfbescheinigung en | sonstiges |
|--------------------------------|---------------------------|-------------------------|-----------|
|--------------------------------|---------------------------|-------------------------|-----------|

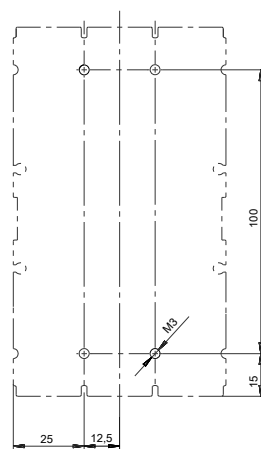
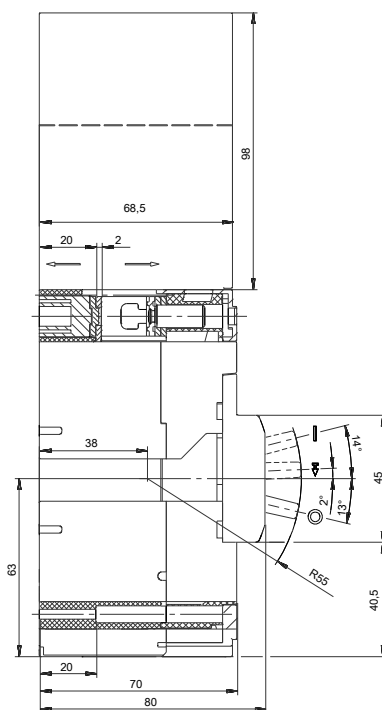
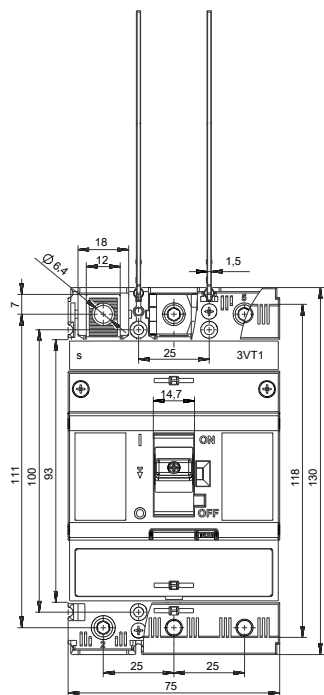


CCC



EG-Konf.

[Typprüfbescheinigung/W
erkszeugnis](#)[sonstig](#)**Weitere Informationen****Information- and Downloadcenter (Kataloge, Broschüren,...)**<http://www.siemens.de/lowvoltage/kataloge>**Industry Mall (Online-Bestellsystem)**<https://mall.industry.siemens.com/mall/de/de/Catalog/product?mlfb=3VT1706-2DB36-0AA0>**Service&Support (Handbücher, Betriebsanleitungen, Zertifikate, Kennlinien, FAQs,...)**<http://support.automation.siemens.com/WW/view/de/3VT1706-2DB36-0AA0/all>**Bilddatenbank (Produktfotos, 2D-Maßzeichnungen, 3D-Modelle, Geräteschaltpläne, ...)**http://www.automation.siemens.com/bilddb/cax_de.aspx?mlfb=3VT1706-2DB36-0AA0**CAX-Online-Generator**<http://www.siemens.com/cax>**Ausschreibungstexte (Leistungsverzeichnisse)**<http://www.siemens.de/ausschreibungstexte>



-Q

