

Festeinbau-Leistungsschalter 3-polig, Baugröße 2, IEC
 $I_n=3200A$ bis 690V, AC 50/60Hz $I_{cu}=80kA$ bei 500V
 Anschluss rückseitig horizontal



Ausführung		
Produkt-Markennamen		SETRON
Produkt-Bezeichnung		offener Leistungsschalter 3WL
Ausführung des Produkts		IEC 60947-2
Ausführung des Betätigungselements		Drucktaster
Ausführung des Schaltantriebs		Hand-/Motorantrieb mit mechanischem und elektrischem Abruf
Ausführung des Schaltantriebs / Motorantrieb		Ja
Ausführung des Überstromauslösers		ETU45B

Allgemeine technische Daten		
Polzahl		3
Baugröße des Leistungsschalters		2
elektrische Lebensdauer (Schaltspiele) / typisch		15 000
Gebrauchskategorie		B
Leistungsschalter / Grundtyp		3WL1232
mechanische Lebensdauer (Schaltspiele) / typisch		15 000

Spannung		
Bemessungsisolationsspannung U_i	V	1 000

Schutzart und Schutzklasse		
Schutzart IP		IP20
Schutzfunktion des Überstromauslösers		LSING
Verlustleistung		
Verlustleistung [W]		
• bei Bemessungswert Strom / bei AC / bei warmem Betriebszustand / je Pol	W	136,7
• maximal	W	410
Strom		
Betriebsstrom / bei 45 °C / Bemessungswert	A	3 200
Dauerstrom / Bemessungswert	A	3 200
einstellbarer Ansprechwert Strom		
• des stromabhängigen Überlastauslösers / Endwert	A	3 200
• des unverzögerten Kurzschlussauslösers / Anfangswert	A	4 800
• des unverzögerten Kurzschlussauslösers / Endwert	A	38 400
Kurzzeitstromfestigkeit (I_{cw})		
• befristet auf 0,5 s / Bemessungswert	kA	80
• befristet auf 2 s / Bemessungswert	kA	46
• befristet auf 3 s / Bemessungswert	kA	44
Hauptstromkreis		
Betriebsfrequenz		
• 1 / Bemessungswert	Hz	50
• 2 / Bemessungswert	Hz	60
Betriebsspannung		
• bei AC / bei 50/60 Hz / Bemessungswert	V	690
Betriebsstrom		
• bei 40 °C / Bemessungswert	A	3 200
• bei 50 °C / Bemessungswert	A	3 200
• bei 55 °C / Bemessungswert	A	3 200
Hilfsstromkreis		
Anzahl der Öffner / für Hilfskontakte		2
Anzahl der Schließer / für Hilfskontakte		2
Eignung		
Eignung zur Verwendung		Anlagen- / Motorschutz
Einstellbare Parameter		
einstellbarer Ansprechwert Strom		
• des L-Auslösers / bei I _{4t} -Kennlinie / Anfangswert	A	1 280

• des L-Auslösers / bei I _{4t} -Kennlinie / Endwert	A	3 200
einstellbarer Ansprechwert Strom / des stromabhängigen Überlastauslösers / Anfangswert	A	1 280

Produktdetails

Produktbestandteil		
• Ausgelöstmelder		Ja
• Spannungsauslöser		Ja
• Unterspannungsauslöser		Ja
Produkterweiterung / optional / Motorantrieb		Nein

Produktfunktion

Produktfunktion		
• Erdschlussschutz		Ja
• Phasenausfallerkennung		Ja

Anzeige und Bedienung

Ausführung der Anzeige		MIT 4-ZEILIGEM DISPLAY
-------------------------------	--	------------------------

Kurzschluss

Ausschaltvermögen Betriebskurzschlussstrom (I_{cs})		
• bei 415 V / Bemessungswert	kA	80
• bei 500 V / Bemessungswert	kA	80
• bei 690 V / Bemessungswert	kA	75
Ausschaltvermögen Grenzkurzschlussstrom (I_{cu})		
• bei 415 V / Bemessungswert	kA	80
• bei 500 V / Bemessungswert	kA	80
• bei 690 V / Bemessungswert	kA	75
Kurzzeitstromfestigkeit (I_{cw}) / befristet auf 1 s / Bemessungswert	kA	66

Anschlüsse

Anordnung des elektrischen Anschlusses / für Hauptstromkreis		Hauptanschluss rückseitig horizontal
Ausführung des elektrischen Anschlusses / für Hauptstromkreis		Schienenanschluss

Mechanischer Aufbau

Höhe	mm	440,5
Breite	mm	460
Tiefe	mm	337
Befestigungsart		Festeinbau

Umgebungsbedingungen

Umgebungstemperatur		
• während Betrieb / minimal	°C	-20
• während Betrieb / maximal	°C	55

- während Lagerung / minimal
- während Lagerung / maximal





°C	-40
°C	70

Approbationen Zertifikate

Betriebsmittelkennzeichen

- gemäß DIN EN 61346-2
- gemäß DIN EN 81346-2

Q
Q

allgemeine Produktzulassung	Konformitätserklärung	Prüfbescheinigungen	Schiffbau
 CCC	 VDE	 EG-Konf.	<div> <div> spezielle Prüfbescheinigungen n </div> <div> Sonstige </div> </div>  ABS

Schiffbau	sonstiges
 BUREAU VERITAS	 GL
 LRS	 PRS
	 RMRS

[Umweltbestätigung](#)

sonstiges

[Sonstige](#)

Weitere Informationen

Industry Mall (Online-Bestellsystem)

<https://mall.industry.siemens.com/mall/de/de/Catalog/product?mlfb=3WL1232-3FG32-4GP2>

Service&Support (Handbücher, Betriebsanleitungen, Zertifikate, Kennlinien, FAQs,...)

<https://support.industry.siemens.com/cs/ww/de/ps/3WL1232-3FG32-4GP2>

Bilddatenbank (Produktfotos, 2D-Maßzeichnungen, 3D-Modelle, Geräteschaltpläne, ...)

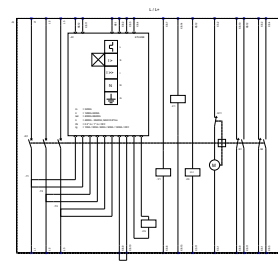
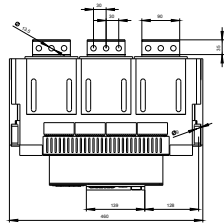
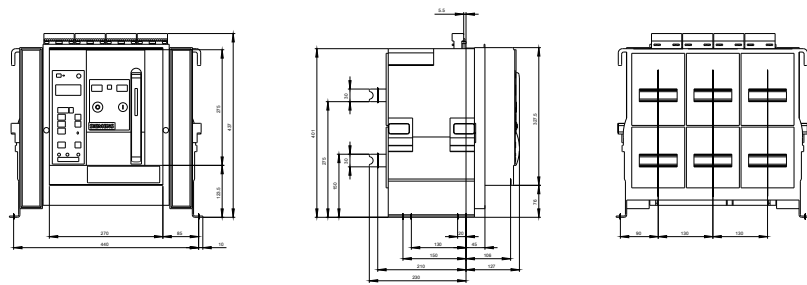
http://www.automation.siemens.com/bilddb/cax_de.aspx?mlfb=3WL1232-3FG32-4GP2

CAX-Online-Generator

<http://www.siemens.com/cax>

Ausschreibungstexte (Leistungsverzeichnisse)

<http://www.siemens.de/ausschreibungstexte>



3WL1232-3FG32-4GP2

letzte Änderung:

15.09.2017