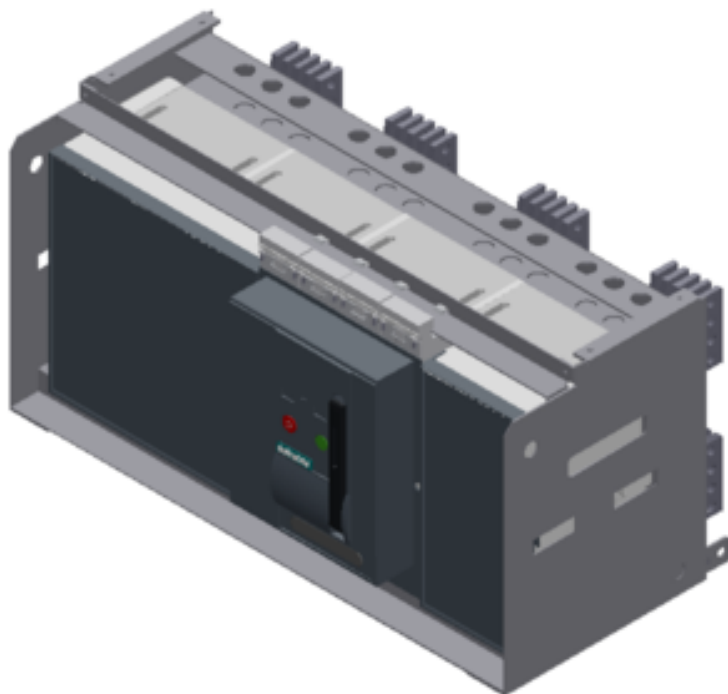


Einschub-Leistungstrennschalter mit Einschubrahmen
4-polig, Baugröße 3, IEC In=6300A bis 690V, AC
50/60Hz Icu=100kA bei 500V Anschluss rückseitig
vertikal



Ausführung		
Produkt-Markename		SETRON
Produkt-Bezeichnung		offener Leistungsschalter 3WL
Ausführung des Produkts		IEC 60947-2
Ausführung des Betätigungselements		Drucktaster
Ausführung des Schaltantriebs		Handantrieb mit mechanischem Abruf
Ausführung des Schaltantriebs / Motorantrieb		Nein
Ausführung des Überstromauslösers		ohne





Allgemeine technische Daten		
Polzahl		4
Baugröße des Leistungsschalters		3
elektrische Lebensdauer (Schaltspiele) / typisch		10 000
Gebrauchskategorie		B
Leistungsschalter / Grundtyp		3WL1363
mechanische Lebensdauer (Schaltspiele) / typisch		10 000

Spannung		
Bemessungsisolationsspannung Ui	V	1 000

Schutzart und Schutzklasse		
----------------------------	--	--

Schutzart IP		IP20
Schutzfunktion des Überstromauslösers		ohne
Verlustleistung		
Verlustleistung [W]		
• bei Bemessungswert Strom / bei AC / bei warmem Betriebszustand / je Pol	W	533,3
• maximal	W	1 600
Strom		
Betriebsstrom / bei 45 °C / Bemessungswert	A	6 300
Dauerstrom / Bemessungswert	A	6 300
Kurzzeitstromfestigkeit (I_{cw})		
• befristet auf 0,5 s / Bemessungswert	kA	100
• befristet auf 2 s / Bemessungswert	kA	80
• befristet auf 3 s / Bemessungswert	kA	65
Hauptstromkreis		
Betriebsfrequenz		
• 1 / Bemessungswert	Hz	50
• 2 / Bemessungswert	Hz	60
Betriebsspannung		
• bei AC / bei 50/60 Hz / Bemessungswert	V	690
Betriebsstrom		
• bei 40 °C / Bemessungswert	A	6 300
• bei 50 °C / Bemessungswert	A	5 920
• bei 55 °C / Bemessungswert	A	5 920
• bei 60 °C / Bemessungswert	A	5 810
• bei 65 °C / Bemessungswert	A	5 810
• bei 70 °C / Bemessungswert	A	5 500
Eignung		
Eignung zur Verwendung		Schalteinheit ohne Auslöser
Produktdetails		
Produktbestandteil		
• Ausgelöstmelder		Nein
• Spannungsauslöser		Nein
• Unterspannungsauslöser		Nein
Produkterweiterung / optional / Motorantrieb		Ja
Produktfunktion		
Produktfunktion		
• Erdschlussschutz		Nein
Anzeige und Bedienung		

Ausführung der Anzeige		Ohne Anzeige
Kurzschluss		
Ausschaltvermögen Betriebskurzschlussstrom (Ics)		
• bei 415 V / Bemessungswert	kA	100
• bei 500 V / Bemessungswert	kA	100
• bei 690 V / Bemessungswert	kA	85
Ausschaltvermögen Grenzkurzschlussstrom (Icu)		
• bei 415 V / Bemessungswert	kA	100
• bei 500 V / Bemessungswert	kA	100
• bei 690 V / Bemessungswert	kA	85
• bei 1000/1150 V / Bemessungswert	kA	50
Kurzzeitstromfestigkeit (Icw) / befristet auf 1 s / Bemessungswert	kA	100
Anschlüsse		
Anordnung des elektrischen Anschlusses / für Hauptstromkreis		Hauptanschluss rückseitig vertikal
Ausführung des elektrischen Anschlusses / für Hauptstromkreis		Schienenanschluss
Mechanischer Aufbau		
Höhe	mm	466,5
Breite	mm	914
Tiefe	mm	485,5
Befestigungsart		Einschub
Umgebungsbedingungen		
Umgebungstemperatur		
• während Betrieb / minimal	°C	-25
• während Betrieb / maximal	°C	70
• während Lagerung / minimal	°C	-40
• während Lagerung / maximal	°C	70
Approbationen Zertifikate		
Betriebsmittelkennzeichen		
• gemäß DIN EN 61346-2		Q
• gemäß DIN EN 81346-2		Q

allgemeine Produktzulassung	Konformitätserklärung	Prüfbescheinigungen	Schiffbau
 CCC	 VDE	 EG-Konf.	Sonstige spezielle Prüfbescheinigungen n  ABS

Schiffbau
     

sonstiges
Umweltbestätigung Sonstige

Weitere Informationen

Industry Mall (Online-Bestellsystem)

<https://mall.industry.siemens.com/mall/de/de/Catalog/product?mlfb=3WL1363-4AA47-1AA2>

Service&Support (Handbücher, Betriebsanleitungen, Zertifikate, Kennlinien, FAQs,...)

<https://support.industry.siemens.com/cs/ww/de/ps/3WL1363-4AA47-1AA2>

Bilddatenbank (Produktfotos, 2D-Maßzeichnungen, 3D-Modelle, Geräteschaltpläne, ...)

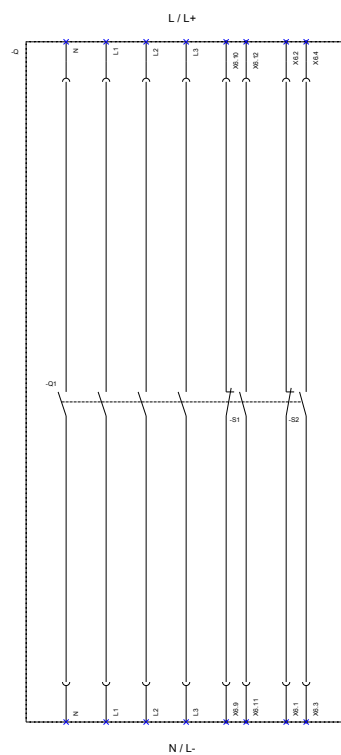
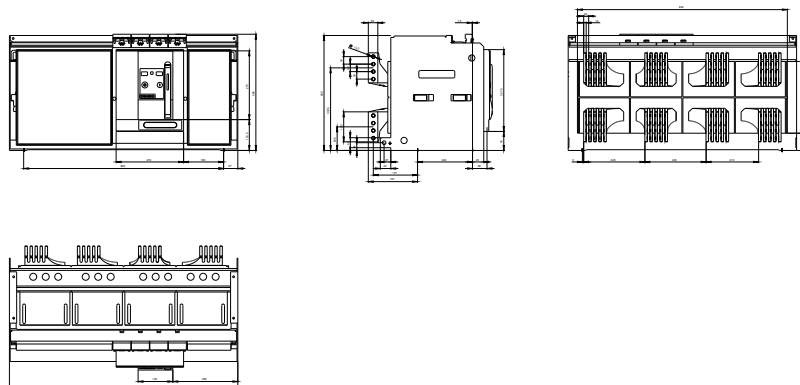
http://www.automation.siemens.com/bilddb/cax_de.aspx?mlfb=3WL1363-4AA47-1AA2

CAX-Online-Generator

<http://www.siemens.com/cax>

Ausschreibungstexte (Leistungsverzeichnisse)

<http://www.siemens.de/ausschreibungstexte>



S1 - S8 (Auxiliary switch / Hilfschalter);

letzte Änderung:

05.07.2017