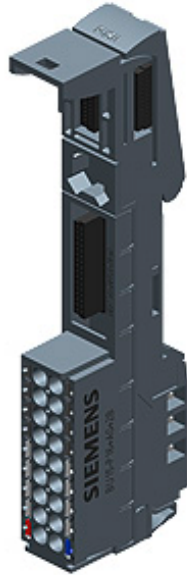


SIPLUS ET 200SP BU15-P16+A0+2B TX RAIL -40 ... +70°C TX mit 85°C für 10 min mit Conformal Coating BasedOn: 6ES7193-6BP00-0BA0 . BU-Typ A0, Push-In-Klemmen, ohne AUX-Klemmen, nach links gebrückt, BxH: 15x117 mm



Allgemeine Informationen

Produkttyp-Bezeichnung BU-Typ A0, BU15-P16+A0+2B, VPE 1

Versorgungsspannung

Nennwert (DC) 24 V

externe Absicherung für Versorgungsleitungen Ja; LS-Schalter DC 24 V / 10 A mit Auslösecharakteristik Typ B oder C

Stromtragfähigkeit

bis 60 °C, max. 10 A

Potenzialtrennung

zwischen Rückwandbus und Versorgungsspannung Ja

Isolation

Isolation geprüft mit DC 707 V (Type Test) und gemäß EN 50155 (Routine Test)

Normen, Zulassungen, Zertifikate

Bahnanwendung

- EN 50121-3-2 Ja; EMV für Bahnfahrzeuge
- EN 50121-4 Ja; EMV für Signal- und Telekommunikationseinrichtungen

• EN 50124-1	Ja; Bahnanwendungen - Überspannungskategorie OV2; Verschmutzungsgrad PD2; Bemessungsstoßspannung UNi = 0,5 kV; UNm = DC 24 V
• EN 50125-1	Ja; Bahnfahrzeuge - siehe Umgebungsbedingungen
• EN 50125-2	Ja; Ortsfeste elektrische Anlagen - siehe Umgebungsbedingungen
• EN 50125-3	Ja; Signal- und Telekommunikationseinrichtungen - siehe Umgebungsbedingungen; Schwingungen und Stöße: Einsatzpunkt außerhalb der Gleise (Abstand 1 m bis 3 m vom Gleis)
• EN 50155	Ja; Bahnfahrzeuge - Temperaturklasse Tx, horizontale Einbaulage, Salznebel Klasse ST2
• EN 61373	Ja; Bahnfahrzeuge - Schwingungen und Stöße: Kategorie 1 Klasse A/B
• Brandschutz nach EN 45545-2	Ja; Bahnfahrzeuge - Nachweis auf Anfrage

Umgebungsbedingungen

Umgebungstemperatur im Betrieb	
• waagerechte Einbaulage, min.	-40 °C; = Tmin
• waagerechte Einbaulage, max.	70 °C; = Tmax; +85 °C für 10 min (Tx nach EN 50155)
Erweiterte Umgebungsbedingungen	
• bezogen auf Umgebungstemperatur-Luftdruck-Aufstellungshöhe	Tmin ... Tmax bei 1080 hPa ... 795 hPa (-1000 m ... +2000 m)
Relative Luftfeuchte	
— mit Betauung, geprüft nach IEC 60068-2-38, max.	100 %; RH inkl. Betauung / Frost (keine Inbetriebnahme im betauten Zustand)
Widerstandsfähigkeit	
— gegen biologisch aktive Stoffe/Konformität mit EN 60721-3-3	Ja; Klasse 3B2 Schimmel-, Pilz-, Schwammsporen (ausgenommen Fauna); Klasse 3B3 auf Anfrage
— gegen biologisch aktive Stoffe/Konformität mit EN 60721-3-5	Ja; Klasse 5B2 Schimmel-, Pilz-, Schwammsporen (ausgenommen Fauna); Klasse 5B3 auf Anfrage
— gegen chemisch aktive Stoffe/Konformität mit EN 60721-3-3	Ja; Klasse 3C4 (RH < 75 %) inkl. Salznebel gemäß EN 60068-2-52 (Schärfegrad 3); Die mitgelieferten Steckerabdeckungen müssen bei Betrieb auf den nicht genutzten Schnittstellen verbleiben!
— gegen chemisch aktive Stoffe/Konformität mit EN 60721-3-5	Ja; Klasse 5C3 (RH < 75 %) inkl. Salznebel gemäß EN 50155 (ST2); Die mitgelieferten Steckerabdeckungen müssen bei Betrieb auf den nicht genutzten Schnittstellen verbleiben!
— gegen mechanisch aktive Stoffe/Konformität mit EN 60721-3-3	Ja; Klasse 3S4 inkl. Sand, Staub; Die mitgelieferten Steckerabdeckungen müssen bei Betrieb auf den nicht genutzten Schnittstellen verbleiben!
— gegen mechanisch aktive Stoffe/Konformität mit EN 60721-3-5	Ja; Klasse 5S3 inkl. Sand, Staub; Die mitgelieferten Steckerabdeckungen müssen bei Betrieb auf den nicht genutzten Schnittstellen verbleiben!

Maße

Breite	15 mm
--------	-------

Höhe	117 mm
Gewichte	
Gewicht, ca.	40 g
Sonstiges	
Hinweis:	Beachten Sie beim Einsatz in Bahnanwendungen zusätzlich die Produktinformation „SIPLUS extreme RAIL“ A5E37661960A. Online-Support-Beitrag 109736776
letzte Änderung:	19.04.2017