

FI-Schutzschalter, 2-polig, Typ AC, In: 25 A, 30 mA, Un AC: 230 V, Großverpackung 36 Stück



| Ausführung   |                              |
|--|------------------------------|
| Produkt-Markename  | SETRON                       |
| Produkt-Bezeichnung  | FI-Schutzschalter            |
| Ausführung des Produkts  | unverzögert                  |
| Produktvariante  | Großverpackung 36 Stück      |
| Allgemeine technische Daten  |                              |
| Polzahl  | 2                            |
| Baugröße für Installationseinbaugeräte / gemäß DIN 43880   | 1                            |
| Berührungsschutz gegen elektrischen Schlag   | finger- und handrückensicher |
| Kurzschlussstromfestigkeit   | 10 kA                        |
| Leistungsschalter / Grundtyp   | 5SV4                         |
| mechanische Lebensdauer (Schaltspiele) / typisch   | 10 000                       |
| Überspannungskategorie   | III                          |
| Versorgungsspannung  |                              |
| Versorgungsspannung  |                              |
| <ul style="list-style-type: none"> <li>bei AC / Bemessungswert</li> <li>für Prüfeinrichtung / minimal</li> </ul> | <p>230 V</p> <p>195 V</p>    |

|   |  |
|---|--|
| <b>Versorgungsspannungsfrequenz</b>                                       |  |
| • Bemessungswert  | 50 Hz  |
| <b>Schutzart und Schutzklasse</b>   |  |
| <b>Schutzart IP</b>   | IP20, bei Verteilereinbau, mit angeschlossenen Leitern |
| <b>Schaltvermögen</b>   |  |
| Schaltvermögen Strom / gemäß IEC 61008-1 / Bemessungswert                 | 0,5 kA   |
| <b>Verlustleistung</b>  |  |
| <b>Verlustleistung [W]</b>  |  |
| • bei Bemessungswert Strom / bei AC / bei warmem Betriebszustand / je Pol | 1 W  |
| • maximal   | 2 W  |
| <b>Strom</b>  |  |
| <b>Auslösefehlerstrom / Bemessungswert</b>                                | 30 mA  |
| Bemessungsstrom $I_n$ / IEC, DIN/VDE / bei 40 Cel                         | 25 A   |
| <b>Fehlerstromtyp</b>   | AC   |
| Strom / bei AC / Bemessungswert   | 25 A   |
| <b>I<sup>2</sup>t-Wert / zulässig</b>                                     | 15 620 A <sup>2</sup> ·s                               |
| <b>Betriebsfrequenz</b>   | 50 Hz  |
| <b>Produktdetails</b>   |  |
| Produkteigenschaft / siliconfrei  | Ja   |
| Produkterweiterung / einbaubar / Zusatzeinrichtungen                      | Ja   |
| <b>Anzahl</b>   |  |
| <b>Anzahl der Testzyklen / für Umweltprüfung / gemäß IEC 60068-2-30</b>   | 28   |
| <b>Anschlüsse</b>   |  |
| <b>anschließbarer Leiterquerschnitt / mehrdrätig</b>                      |  |
| • minimal   | 0,75 mm <sup>2</sup>                                   |
| • maximal   | 35 mm <sup>2</sup>                                     |
| <b>anschließbarer Leiterquerschnitt / eindrätig</b>                       |  |
| • minimal   | 0,75 mm <sup>2</sup>                                   |
| • maximal   | 35 mm <sup>2</sup>                                     |
| <b>Anzugsdrehmoment / bei Schraubanschluss</b>                            |  |
| • minimal   | 2,5 N·m  |
| • maximal   | 3 N·m  |
| Position / des Netzanschlusskabels  | oben oder unten  |
| <b>Mechanischer Aufbau</b>  |  |
| <b>Höhe</b>   | 90 mm  |
| <b>Breite</b>   | 36 mm  |

|   |                   |
|---|-------------------|
| <b>Tiefe</b>                                | 70 mm             |
| <b>Einbaulage</b>                           | beliebig          |
| <b>Einbautiefe</b>                          | 70 mm             |
| <b>Anzahl der Breiten-Teilungseinheiten</b> | 2                 |
| <b>Befestigungsart</b>                      | DIN-Schiene (REG) |
| <b>Nettogewicht</b>                         | 200 g             |

### Umgebungsbedingungen

#### Umgebungstemperatur

- minimal -25 °C
- maximal 45 °C
- während Lagerung / minimal zulässig -40 °C
- während Lagerung / maximal zulässig 75 °C

### Approbationen Zertifikate

#### Betriebsmittelkennzeichen

- gemäß DIN EN 61346-2 F
- gemäß DIN EN 81346-2 F

### allgemeine Produktzulassung

[sonstig](#)

### Weitere Informationen

#### Information- and Downloadcenter (Kataloge, Broschüren,...)

<http://www.siemens.de/lowvoltage/kataloge>

#### Industry Mall (Online-Bestellsystem)

<https://mall.industry.siemens.com/mall/de/de/Catalog/product?mlfb=5SV4312-0GV01>

#### Service&Support (Handbücher, Betriebsanleitungen, Zertifikate, Kennlinien, FAQs,...)

<http://support.automation.siemens.com/WW/view/de/5SV4312-0GV01/all>

#### Bilddatenbank (Produktfotos, 2D-Maßzeichnungen, 3D-Modelle, Geräteschaltpläne, ...)

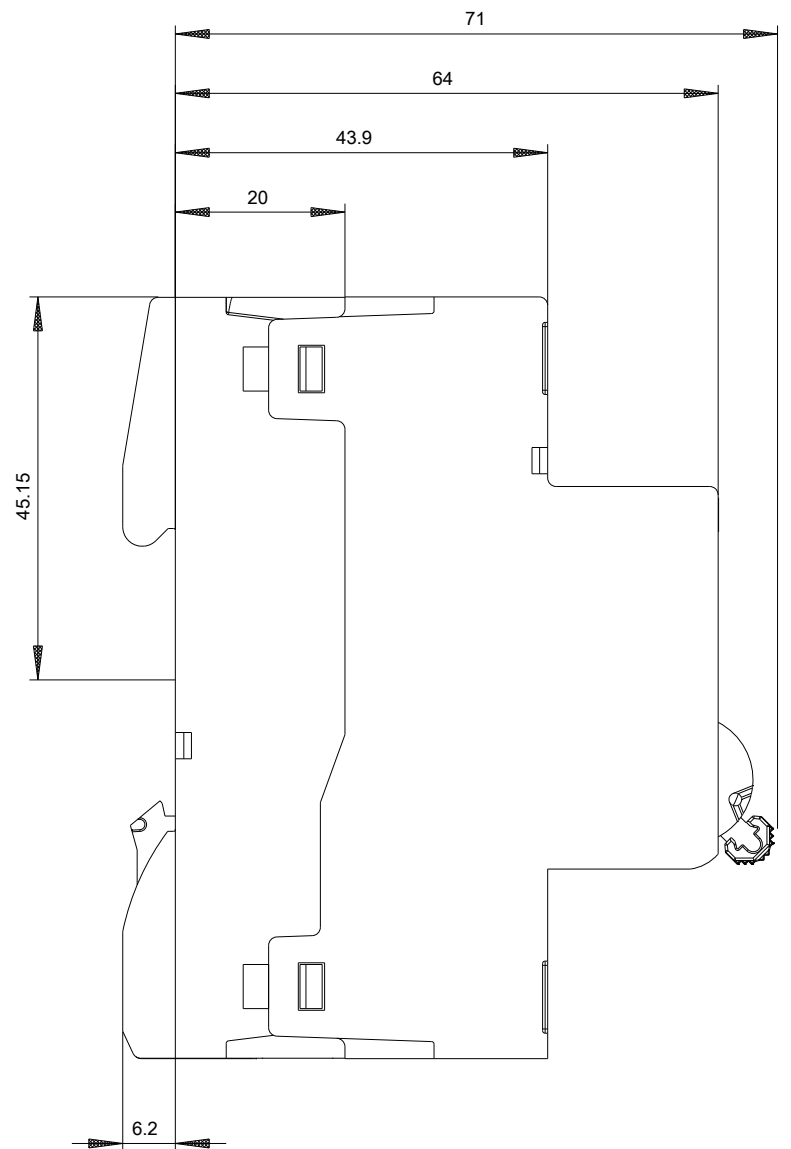
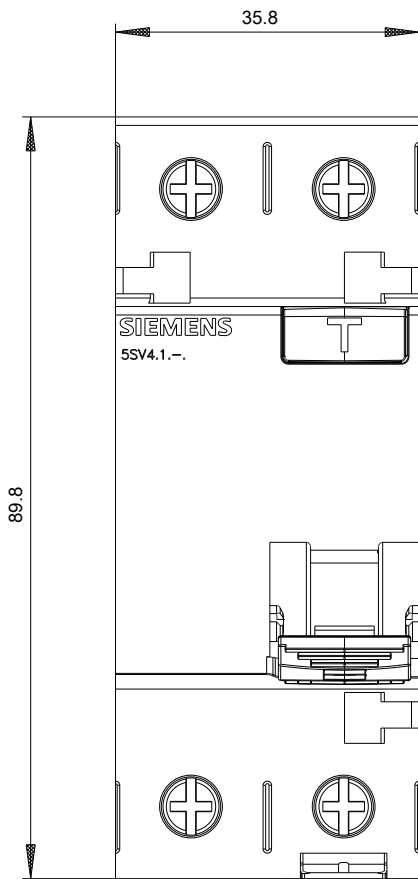
[http://www.automation.siemens.com/bilddb/cax\\_de.aspx?mlfb=5SV4312-0GV01](http://www.automation.siemens.com/bilddb/cax_de.aspx?mlfb=5SV4312-0GV01)

#### CAX-Online-Generator

<http://www.siemens.com/cax>

#### Ausschreibungstexte (Leistungsverzeichnisse)

<http://www.siemens.de/ausschreibungstexte>





Geräteschaltplan IEC