

FI-Schutzschalter, 2-polig, Typ AC, In: 16 A, 10 mA, Un AC: 230 V



Ausführung	
Produkt-Markename	SETRON
Produkt-Bezeichnung	FI-Schutzschalter
Ausführung des Produkts	unverzögert
Allgemeine technische Daten	
Polzahl	2
Baugröße für Installationseinbaugeräte / gemäß DIN 43880	1
Berührungsschutz gegen elektrischen Schlag	finger- und handrücksicher
Kurzschlussstromfestigkeit	10 kA
Leistungsschalter / Grundtyp	5SV4
mechanische Lebensdauer (Schaltspiele) / typisch	10 000
Überspannungskategorie	III
Versorgungsspannung	
Versorgungsspannung	
<ul style="list-style-type: none"> • bei AC / Bemessungswert • für Prüfeinrichtung / minimal 	<p>230 V</p> <p>100 V</p>
Versorgungsspannungsfrequenz	

• Bemessungswert	50 Hz
Schutzart und Schutzklasse	
Schutzart IP	IP20, bei Verteilereinbau, mit angeschlossenen Leitern
Schaltvermögen	
Schaltvermögen Strom / gemäß IEC 61008-1 / Bemessungswert	0,5 kA
Verlustleistung	
Verlustleistung [W]	
• bei Bemessungswert Strom / bei AC / bei warmem Betriebszustand / je Pol	0,7 W
• maximal	1,4 W
Strom	
Auslösefehlerstrom / Bemessungswert	10 mA
Bemessungsstrom I _n / IEC, DIN/VDE / bei 40 Cel	16 A
Fehlerstromtyp	AC
Strom / bei AC / Bemessungswert	16 A
I²t-Wert / zulässig	15 620 A ² ·s
Betriebsfrequenz	50 Hz
Produktdetails	
Produkteigenschaft / siliconfrei	Ja
Produkterweiterung / einbaubar / Zusatzeinrichtungen	Ja
Anzahl	
Anzahl der Testzyklen / für Umweltprüfung / gemäß IEC 60068-2-30	28
Anschlüsse	
anschließbarer Leiterquerschnitt / mehrdrätig	
• minimal	0,75 mm ²
• maximal	35 mm ²
anschließbarer Leiterquerschnitt / eindrätig	
• minimal	0,75 mm ²
• maximal	35 mm ²
Anzugsdrehmoment / bei Schraubanschluss	
• minimal	2,5 N·m
• maximal	3 N·m
Position / des Netzanschlusskabels	oben oder unten
Mechanischer Aufbau	
Höhe	90 mm
Breite	36 mm
Tiefe	70 mm

Einbaulage	beliebig
Einbautiefe	70 mm
Anzahl der Breiten-Teilungseinheiten	2
Befestigungsart	DIN-Schiene (REG)

Umgebungsbedingungen

Umgebungstemperatur

- | | |
|---------------------------------------|--------|
| • minimal | -25 °C |
| • maximal | 45 °C |
| • während Lagerung / minimal zulässig | -40 °C |
| • während Lagerung / maximal zulässig | 75 °C |

Approbationen Zertifikate

Betriebsmittelkennzeichen

- | | |
|------------------------|---|
| • gemäß DIN EN 61346-2 | F |
| • gemäß DIN EN 81346-2 | F |

allgemeine Produktzulassung

Konformitätserklärung



CCC



IMQ

[sonstige](#)



EG-Konf.

Weitere Informationen

Information- and Downloadcenter (Kataloge, Broschüren,...)

<http://www.siemens.de/lowvoltage/kataloge>

Industry Mall (Online-Bestellsystem)

<https://mall.industry.siemens.com/mall/de/de/Catalog/product?mfb=5SV4111-0>

Service&Support (Handbücher, Betriebsanleitungen, Zertifikate, Kennlinien, FAQs,...)

<http://support.automation.siemens.com/WW/view/de/5SV4111-0/all>

Bilddatenbank (Produktfotos, 2D-Maßzeichnungen, 3D-Modelle, Geräteschaltpläne, ...)

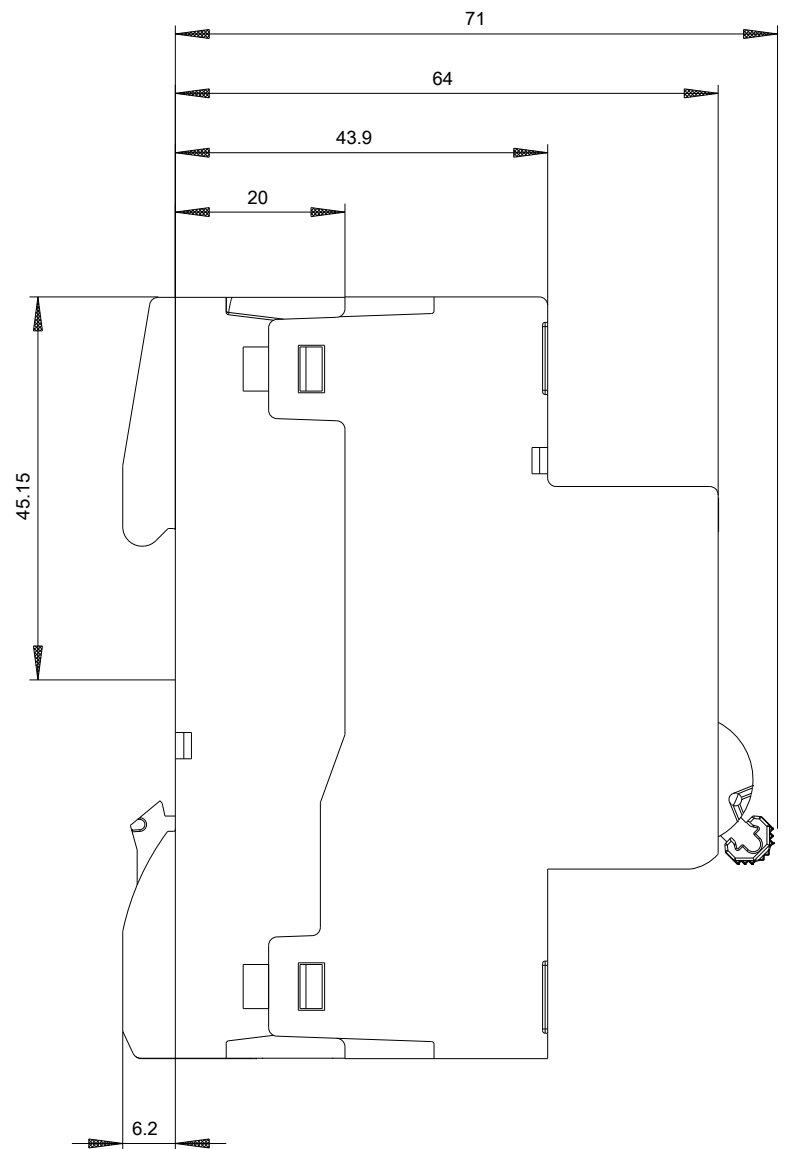
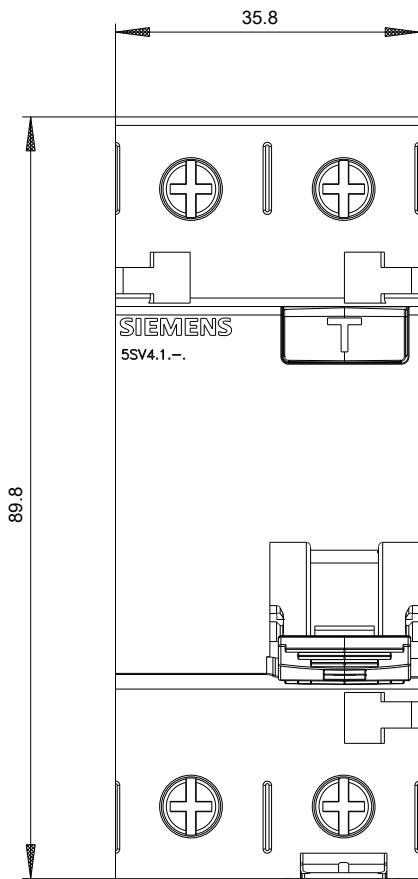
http://www.automation.siemens.com/bilddb/cax_de.aspx?mfb=5SV4111-0

CAX-Online-Generator

<http://www.siemens.com/cax>

Ausschreibungstexte (Leistungsverzeichnisse)

<http://www.siemens.de/ausschreibungstexte>





Geräteschaltplan IEC