

Magnetspule für Schütze S2, AC / DC 84 ... 155 V, mit Varistor

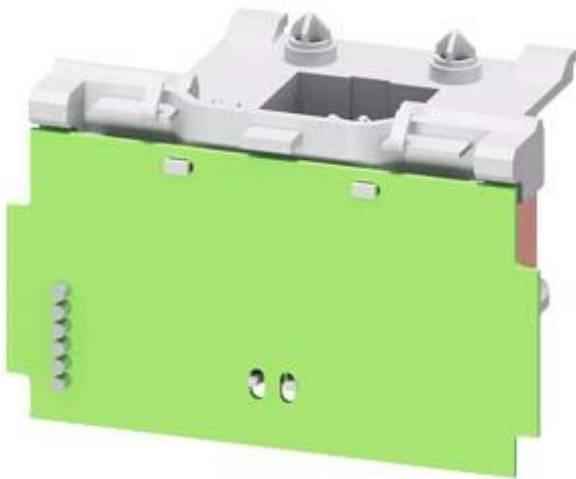


Abbildung ähnlich

Allgemeine technische Daten	
Produkt-Markename	SIRIUS
Produkt-Bezeichnung	Magnetspule
Steuerstromkreis	
Spannungsart der Steuerspeisespannung	AC/DC
Steuerspeisespannungsfrequenz	
• 1 Bemessungswert	50 Hz
• 2 Bemessungswert	60 Hz
Steuerspeisespannung	
• 1 bei AC	
— bei 50 Hz Bemessungswert	83 V
— bei 60 Hz Bemessungswert	83 V
• 2 bei AC	
— bei 50 Hz Bemessungswert	155 V
— bei 60 Hz Bemessungswert	155 V
Steuerspeisespannung	
• 1 bei DC Bemessungswert	83 V

- 2 bei DC Bemessungswert

155 V

### Arbeitsbereichsfaktor Steuerspeisespannung

#### Bemessungswert der Magnetspule bei AC

- bei 50 Hz
- bei 60 Hz

0,8 ... 1,1

0,8 ... 1,1

### Approbationen/Zertifikate

allgemeine Produktzulassung	Konformitätserklärung	Schiffbau
-----------------------------	-----------------------	-----------



Schiffbau	sonstiges
-----------	-----------



[Umweltbestätigung](#)

[Bestätigungen](#)

### Weitere Informationen

#### Information- and Downloadcenter (Kataloge, Broschüren,...)

<http://www.siemens.de/industrial-controls/catalogs>

#### Industry Mall (Online-Bestellsystem)

<https://mall.industry.siemens.com/mall/de/de/Catalog/product?mfb=3RT2934-5NF31>

#### CAX-Online-Generator

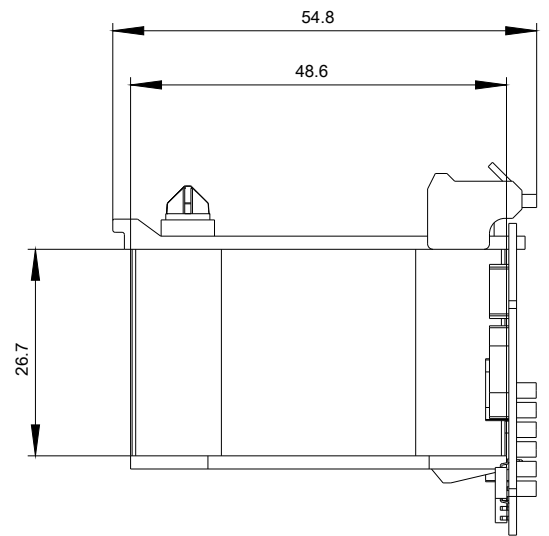
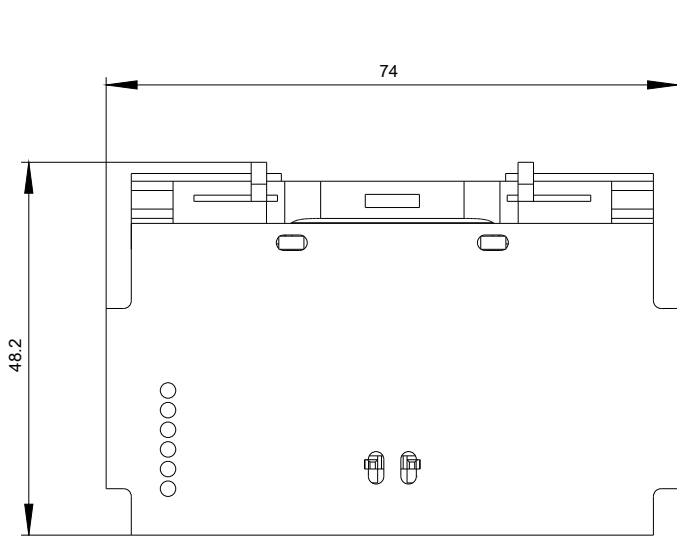
<http://support.automation.siemens.com/WW/CAXorder/default.aspx?lang=de&mfb=3RT2934-5NF31>

#### Service&Support (Handbücher, Betriebsanleitungen, Zertifikate, Kennlinien, FAQs,...)

<https://support.industry.siemens.com/cs/ww/de/ps/3RT2934-5NF31>

#### Bilddatenbank (Produktfotos, 2D-Maßzeichnungen, 3D-Modelle, Geräteschaltpläne, EPLAN Makros, ...)

[http://www.automation.siemens.com/bilddb/cax\\_de.aspx?mfb=3RT2934-5NF31&lang=de](http://www.automation.siemens.com/bilddb/cax_de.aspx?mfb=3RT2934-5NF31&lang=de)



letzte Änderung:

13.04.2017