

Leistungsschalter 3VA1 IEC Frame 160 Schaltvermögenklasse N  
 $I_{cu}=25kA @ 415V$  4-polig, Anlagenschutz TM240, ATAM,  $I_n=32A$   
 Überlastschutz  $I_r=22A...32A$  Kurzschlusschutz  $I_i=5...10 \times I_n$  N-Leiter  
 ungeschützt Klemmenanschluss



| Ausführung                            |                          |
|---------------------------------------|--------------------------|
| Produkt-Markename                     | SETRON                   |
| Produkt-Bezeichnung                   | Kompaktleistungsschalter |
| Ausführung des Produkts               | Anlagenschutz            |
| Ausführung des Überstromauslösers     | TM240                    |
| Schutzfunktion des Überstromauslösers | LI                       |
| Polzahl                               | 4                        |

| Allgemeine technische Daten  |        |
|--|--------|
| Bemessungsisolationsspannung $U_i$   | 800 V  |
| Maximale Bemessungsbetriebsspannung $U_e$ bei AC 50/60 Hz                          | 690 V  |
| Maximale Bemessungsbetriebsspannung $U_e$ bei DC                                   | 600 V  |
| Verlustwirkleistung / bei Bemessungsstrom / AC / in Betriebszustand / je Gerät     | 10,6 W |
| Verlustleistung / bei Bemessungsstrom / bei AC / je Phasenpol / in Betriebszustand | 3,53 W |
| Lebensdauer im Mittel bei Bemessungslast / Anzahl der Betätigungen                 | 15 000 |

|  |        |
|--|--------|
| Elektrische Lebensdauer (Schaltspiele) / bei AC-1 / bei 380/415 V 50/60 Hz | 8 000  |
| N-pol Schutz nachrüstbar   | Nein   |
| Ausführung der Erdschlussüberwachung                                       | Ohne   |
| Produktfunktion  |        |
| • Kommunikationsfunktion   | Nein   |
| • sonstige Messfunktion  | Nein   |
| Nettogewicht   | 1,2 kg |

### Strom

|   |         |
|---|---------|
| Maximaler Bemessungsdauerstrom der Baugröße | 160 A   |
| Bemessungsdauerstrom $I_u$                  | 32 A    |
| Betriebsstrom                               |         |
| • bei 40 °C                                 | 32 A    |
| • bei 45 °C                                 | 32 A    |
| • bei 50 °C                                 | 32 A    |
| • bei 55 °C                                 | 31,04 A |
| • bei 60 °C                                 | 31 A    |
| • bei 65 °C                                 | 30 A    |
| • bei 70 °C                                 | 30 A    |

### Schaltvermögen gemäß IEC 60947

|   |         |
|---|---------|
| Schaltvermögensklasse des Leistungsschalters            | N       |
| Ausschaltvermögen Grenzkurzschlussstrom ( $I_{cu}$ )    |         |
| • bei 240 V   | 36 kA   |
| • bei 415 V   | 25 kA   |
| • bei 440 V   | 16 kA   |
| • bei 500 V   | 7 kA    |
| • bei 690 V   | 7 kA    |
| Ausschaltvermögen Betriebskurzschlussstrom ( $I_{cs}$ ) |         |
| • bei 240 V   | 36 kA   |
| • bei 415 V   | 25 kA   |
| • bei 440 V   | 16 kA   |
| • bei 500 V   | 5 kA    |
| • bei 690 V   | 5 kA    |
| Einschaltvermögen Kurzschlussstrom ( $I_{cm}$ )         |         |
| • bei 240 V   | 76 kA   |
| • bei 415 V   | 53 kA   |
| • bei 440 V   | 32 kA   |
| • bei 500 V   | 11,9 kA |
| • bei 690 V   | 11,9 kA |

### Einstellbare Parameter

|   |      |
|---|------|
| einstellbarer Ansprechwert Strom / $I_r$ min. | 22 A |
|---|------|

|  |       |
|--|-------|
| einstellbarer Ansprechwert Strom / I <sub>r</sub> max.                           | 32 A  |
| einstellbarer Ansprechwert Zeit / t <sub>r</sub> min.                            | 1     |
| einstellbarer Ansprechwert Zeit / t <sub>r</sub> max.                            | 1     |
| Kurzzeitverzögerung / Kennlinientype umschaltbar / I <sub>2</sub> t=ON/OFF       | Nein  |
| einstellbarer Ansprechwert Strom / I <sub>i</sub> min.                           | 160 A |
| einstellbarer Ansprechwert Strom / I <sub>i</sub> max.                           | 320 A |
| Ausführung des N-Leiterschutzes  | Ohne  |
| Erdschlusschutzfunktion G / Kennlinientype umschaltbar / I <sub>2</sub> t=ON/OFF | Nein  |

#### Mechanischer Aufbau

|             |          |
|-------------|----------|
| Höhe [in]   | 5,1 in   |
| Höhe        | 130 mm   |
| Breite [in] | 4 in     |
| Breite      | 101,6 mm |
| Tiefe [in]  | 2,8 in   |
| Tiefe       | 70 mm    |

#### Anschlüsse

|   |                                 |
|---|---------------------------------|
| Anordnung des elektrischen Anschlusses / für Hauptstromkreis  | vorderseitiger Anschluss        |
| Ausführung des elektrischen Anschlusses / für Hauptstromkreis | Rahmenklemme                    |
| Anschlussquerschnitt, Rundleiterklemme Cu; mehrdrähtig        | 1 x (1,5 - 70 mm <sup>2</sup> ) |

#### Hilfsstromkreis

|   |   |
|---|---|
| Anzahl der Wechsler / für Hilfskontakte | 0 |
|---|---|

#### Zubehör

|  |    |
|--|----|
| Produktweiterung / optional / Motorantrieb | Ja |
|--|----|

#### Umgebungsbedingungen

|  |   |
|--|---|
| Schutzart IP / frontseitig   | IP40  |
| <ul style="list-style-type: none"> <li>• Umgebungstemperatur / während Betrieb / minimal</li> <li>• Umgebungstemperatur / während Betrieb / maximal</li> <li>• Umgebungstemperatur während der Lagerung / minimal</li> <li>• Umgebungstemperatur während der Lagerung / maximal</li> </ul> | <p>-25 °C</p> <p>70 °C</p> <p>-40 °C</p> <p>80 °C</p> |

#### Approbationen Zertifikate

|   |   |
|---|---|
| Betriebsmittelkennzeichen / nach DIN EN 81346-2 (neu) | Q |
|---|---|

|                             |  |                       |
|-----------------------------|--|-----------------------|
| allgemeine Produktzulassung | EMV<br>(Elektromagnetische<br>Verträglichkeit) | Konformitätserklärung |
|-----------------------------|--|-----------------------|



[sonstig](#)



|                     |           |
|---------------------|-----------|
| Prüfbescheinigungen | Schiffbau |
|---------------------|-----------|

[Typprüfbescheinigung/Werkszeugnis](#)

[sonstig](#)

[spezielle  
Prüfbescheinigungen](#)



GL

|           |           |
|-----------|-----------|
| Schiffbau | sonstiges |
|-----------|-----------|



[sonstig](#)

## Weitere Informationen

**Information- and Downloadcenter (Kataloge, Broschüren,...)**

<http://www.siemens.de/lowvoltage/kataloge>

**Industry Mall (Online-Bestellsystem)**

<https://mall.industry.siemens.com/mall/de/de/Catalog/product?mlfb=3VA1132-3EF46-0AA0>

**Service&Support (Handbücher, Betriebsanleitungen, Zertifikate, Kennlinien, FAQs,...)**

<http://support.automation.siemens.com/WW/view/de/3VA1132-3EF46-0AA0/all>

**Bilddatenbank (Produktfotos, 2D-Maßzeichnungen, 3D-Modelle, Geräteschaltpläne, ...)**

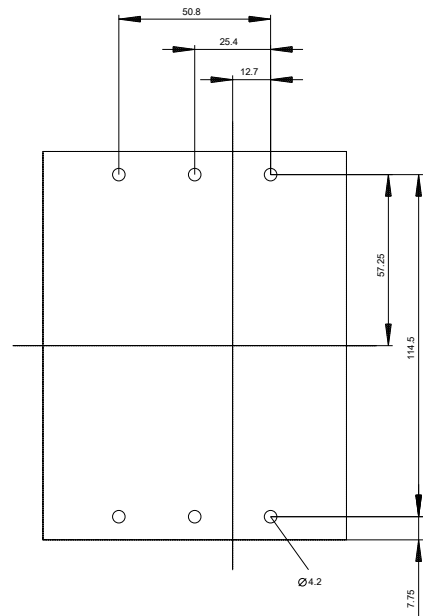
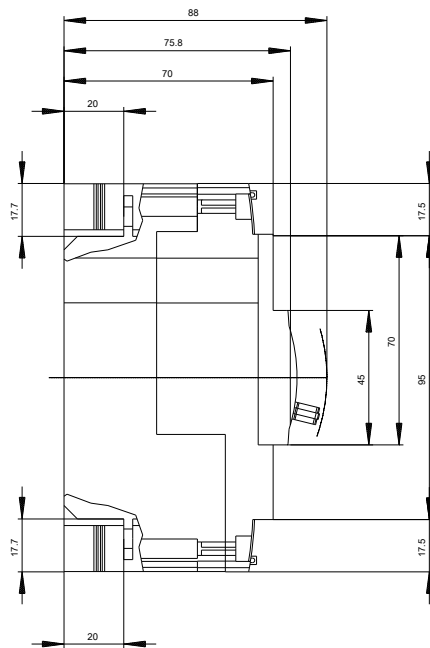
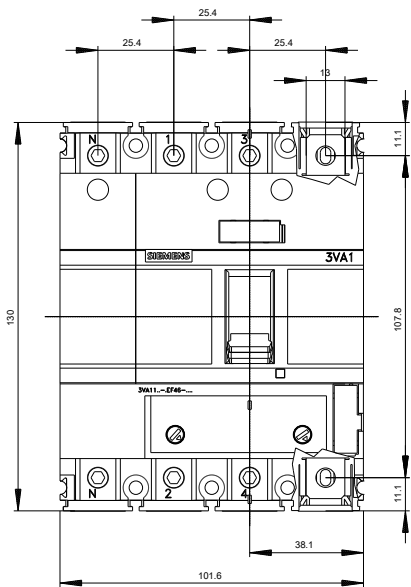
[http://www.automation.siemens.com/bilddb/cax\\_de.aspx?mlfb=3VA1132-3EF46-0AA0](http://www.automation.siemens.com/bilddb/cax_de.aspx?mlfb=3VA1132-3EF46-0AA0)

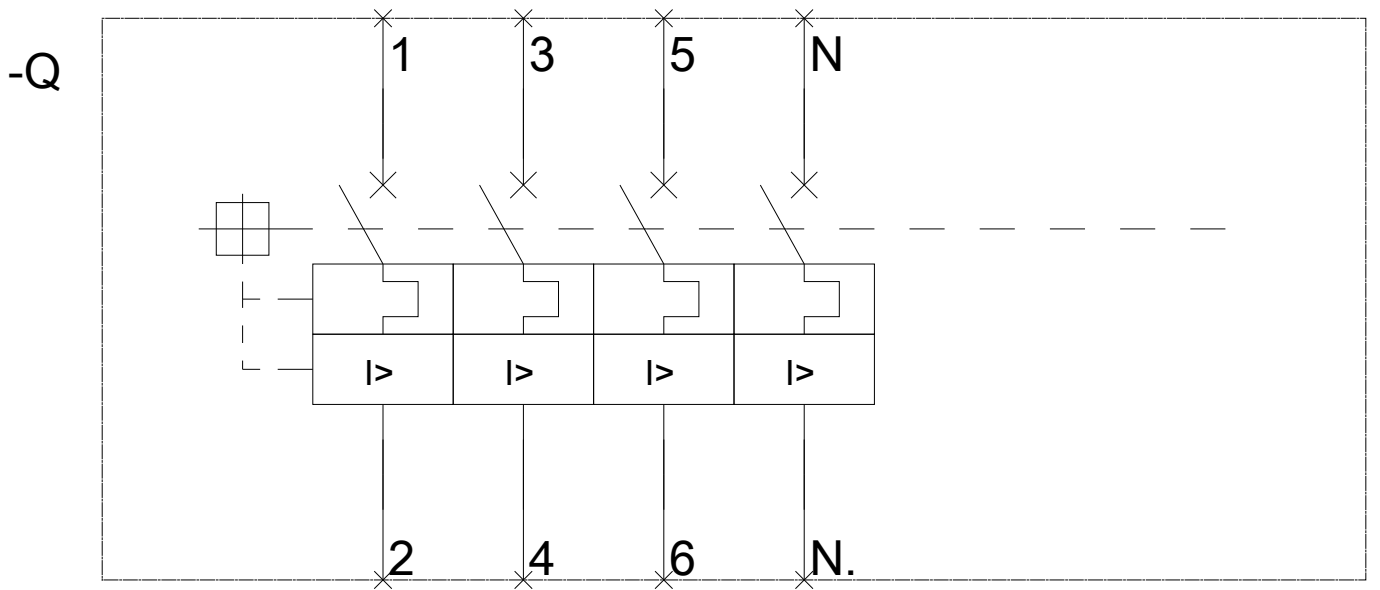
**CAX-Online-Generator**

<http://www.siemens.com/cax>

**Ausschreibungstexte (Leistungsverzeichnisse)**

<http://www.siemens.de/ausschreibungstexte>





letzte Änderung:

26.04.2017