







Einschub-Leistungstrennschalter mit Einschubrahmen
 3-polig, Baugröße 1, IEC In=1600A bis 690V, AC
 50/60Hz Icu=85kA bei 500V Anschluss rückseitig
 horizontal


Ausführung		
Produkt-Markename		SETRON
Produkt-Bezeichnung		offener Leistungsschalter 3WL
Ausführung des Produkts		IEC 60947-2
Ausführung des Betätigungselements		Drucktaster
Ausführung des Schaltantriebs		Handantrieb mit mechanischem Abruf
Ausführung des Schaltantriebs / Motorantrieb		Nein
Ausführung des Überstromauslösers		ohne
Allgemeine technische Daten		
Polzahl		3
Baugröße des Leistungsschalters		1
elektrische Lebensdauer (Schaltspiele) / typisch		15 000
Gebrauchskategorie		B
Leistungsschalter / Grundtyp		3WL1116
mechanische Lebensdauer (Schaltspiele) / typisch		15 000
Spannung		
Bemessungsisolationsspannung Ui	V	1 000
Schutzart und Schutzklasse		

Schutzart IP		IP20
Schutzfunktion des Überstromauslösers		ohne
Verlustleistung		
Verlustleistung [W]		
<ul style="list-style-type: none"> • bei Bemessungswert Strom / bei AC / bei warmem Betriebszustand / je Pol 	W	116,7
<ul style="list-style-type: none"> • maximal 	W	350
Strom		
Betriebsstrom / bei 45 °C / Bemessungswert	A	1 600
Dauerstrom / Bemessungswert	A	1 600
Kurzzeitstromfestigkeit (I_{cw})		
<ul style="list-style-type: none"> • befristet auf 0,5 s / Bemessungswert 	kA	75
<ul style="list-style-type: none"> • befristet auf 2 s / Bemessungswert 	kA	46
<ul style="list-style-type: none"> • befristet auf 3 s / Bemessungswert 	kA	37
Hauptstromkreis		
Betriebsfrequenz		
<ul style="list-style-type: none"> • 1 / Bemessungswert 	Hz	50
<ul style="list-style-type: none"> • 2 / Bemessungswert 	Hz	60
Betriebsspannung		
<ul style="list-style-type: none"> • bei AC / bei 50/60 Hz / Bemessungswert 	V	690
Betriebsstrom		
<ul style="list-style-type: none"> • bei 40 °C / Bemessungswert 	A	1 600
<ul style="list-style-type: none"> • bei 50 °C / Bemessungswert 	A	1 600
<ul style="list-style-type: none"> • bei 55 °C / Bemessungswert 	A	1 600
<ul style="list-style-type: none"> • bei 60 °C / Bemessungswert 	A	1 600
<ul style="list-style-type: none"> • bei 65 °C / Bemessungswert 	A	1 600
<ul style="list-style-type: none"> • bei 70 °C / Bemessungswert 	A	1 600
Eignung		
Eignung zur Verwendung		Schalteinheit ohne Auslöser
Produktdetails		
Produktbestandteil		
<ul style="list-style-type: none"> • Ausgelöstmelder 		Nein
<ul style="list-style-type: none"> • Spannungsauslöser 		Nein
<ul style="list-style-type: none"> • Unterspannungsauslöser 		Nein
Produkterweiterung / optional / Motorantrieb		Ja
Produktfunktion		
Produktfunktion		
<ul style="list-style-type: none"> • Erdschlusschutz 		Nein
Anzeige und Bedienung		

Ausführung der Anzeige		Ohne Anzeige
Kurzschluss		
Ausschaltvermögen Betriebskurzschlussstrom (Ics)		
• bei 415 V / Bemessungswert	kA	85
• bei 500 V / Bemessungswert	kA	85
• bei 690 V / Bemessungswert	kA	66
Ausschaltvermögen Grenzkurzschlussstrom (Icu)		
• bei 415 V / Bemessungswert	kA	85
• bei 500 V / Bemessungswert	kA	85
• bei 690 V / Bemessungswert	kA	66
• bei 1000/1150 V / Bemessungswert	kA	50
Kurzzeitstromfestigkeit (Icw) / befristet auf 1 s / Bemessungswert	kA	66
Anschlüsse		
Anordnung des elektrischen Anschlusses / für Hauptstromkreis		Hauptanschluss rückseitig horizontal
Ausführung des elektrischen Anschlusses / für Hauptstromkreis		Schienenanschluss
Mechanischer Aufbau		
Höhe	mm	460
Breite	mm	320
Tiefe	mm	456
Befestigungsart		Einschub
Umgebungsbedingungen		
Umgebungstemperatur		
• während Betrieb / minimal	°C	-25
• während Betrieb / maximal	°C	70
• während Lagerung / minimal	°C	-40
• während Lagerung / maximal	°C	70
Approbationen Zertifikate		
Betriebsmittelkennzeichen		
• gemäß DIN EN 61346-2		Q
• gemäß DIN EN 81346-2		Q

allgemeine Produktzulassung			Konformitätserklärung	Prüfbescheinigungen	
 CB	 CCC	 VDE	 EG-Konf.	Sonstige	spezielle Prüfbescheinigungen

Schiffbau					
 ABS	 BUREAU VERITAS	 DNV	 GL	 LRS	 PRS

Schiffbau	sonstiges	
 RMRS	Umweltbestätigung	Sonstige

Weitere Informationen

Industry Mall (Online-Bestellsystem)

<https://mall.industry.siemens.com/mall/de/de/Catalog/product?mlfb=3WL1116-4AA36-1AA2>

Service&Support (Handbücher, Betriebsanleitungen, Zertifikate, Kennlinien, FAQs,...)

<https://support.industry.siemens.com/cs/ww/de/ps/3WL1116-4AA36-1AA2>

Bilddatenbank (Produktfotos, 2D-Maßzeichnungen, 3D-Modelle, Geräteschaltpläne, ...)

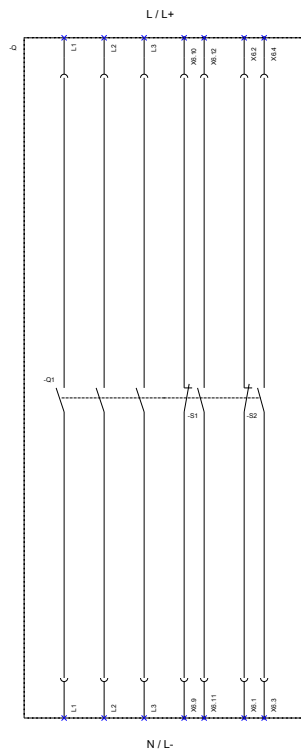
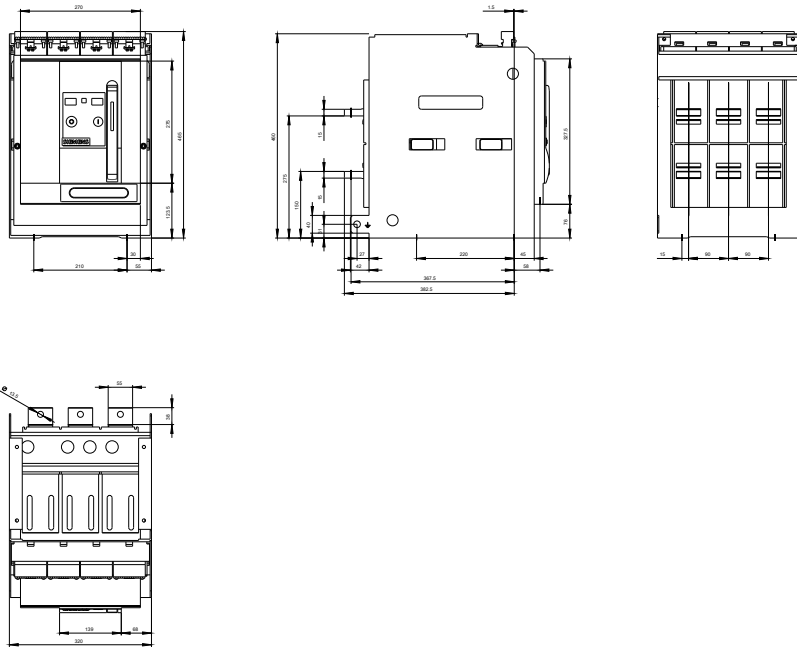
http://www.automation.siemens.com/bilddb/cax_de.aspx?mlfb=3WL1116-4AA36-1AA2

CAX-Online-Generator

<http://www.siemens.com/cax>

Ausschreibungstexte (Leistungsverzeichnisse)

<http://www.siemens.de/ausschreibungstexte>



S1 - S8 (Auxiliary switch / Hilfschalter);

letzte Änderung:

05.07.2017