

AS-i Extension Plug Compact Verdoppelung der Leitungslänge auf 200 m pro AS-Interface Segment Schutzart IP67 Anschluss direkt an AS-i Flachleitung



Abbildung ähnlich

Allgemeine technische Daten:		
Ausführung des Produkts		AS-Interface Extension Plug Compact
Ausführung des Slave-Typs		kein Slave integriert
Spannungsversorgung über AS - Interface Bus		Ja
Betriebsspannung gemäß AS-Interface-Spezifikation	V	26,5 ... 31,6
Statusanzeige		keine
<ul style="list-style-type: none"> • U AS-Interface 		
Anschlüsse/ Klemmen:		
Ausführung des AS-Interface-Anschlusses		direkter Anschluss an AS-i Flachleitung
AS-Interface		vorhanden
<ul style="list-style-type: none"> • Anschluß Verpolschutz • Gesamtstromaufnahme max. 	mA	15
Umgebungsbedingungen:		
Umgebungstemperatur während Betrieb	°C	-25 ... +70
Schutzart IP		IP67
Approbationen/ Zertifikate:		

allgemeine Produktzulassung	funktionale Sicherheit/Maschinen- sicherheit	Konformitätserklärung	Schiffbau
--------------------------------	--	-----------------------	-----------



[sonstig](#)



sonstiges

[Umweltbestätigung](#)

[Bestätigungen](#)

Weitere Informationen

Information- and Downloadcenter (Kataloge, Broschüren,...)

<http://www.siemens.de/industrial-controls/catalogs>

Industry Mall (Online-Bestellsystem)

<http://www.siemens.com/industrymall>

CAX-Online-Generator

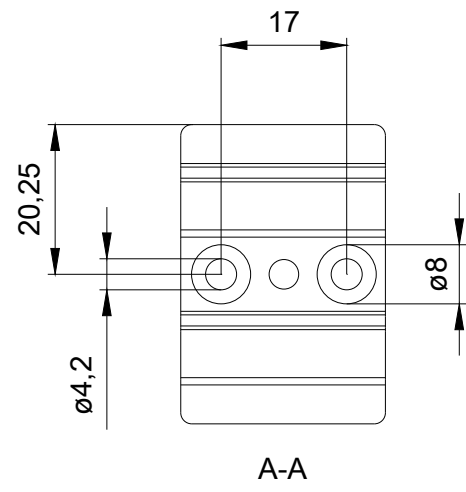
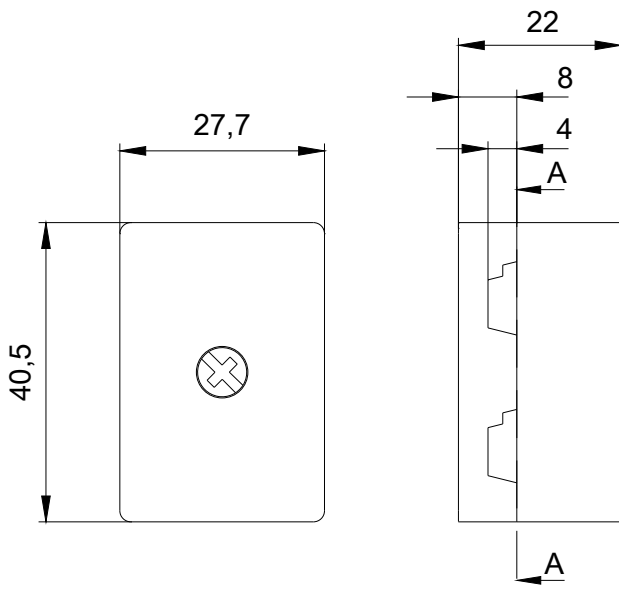
<http://support.automation.siemens.com/WW/CAXorder/default.aspx?lang=de&mlfb=3RK1901-1MX02>

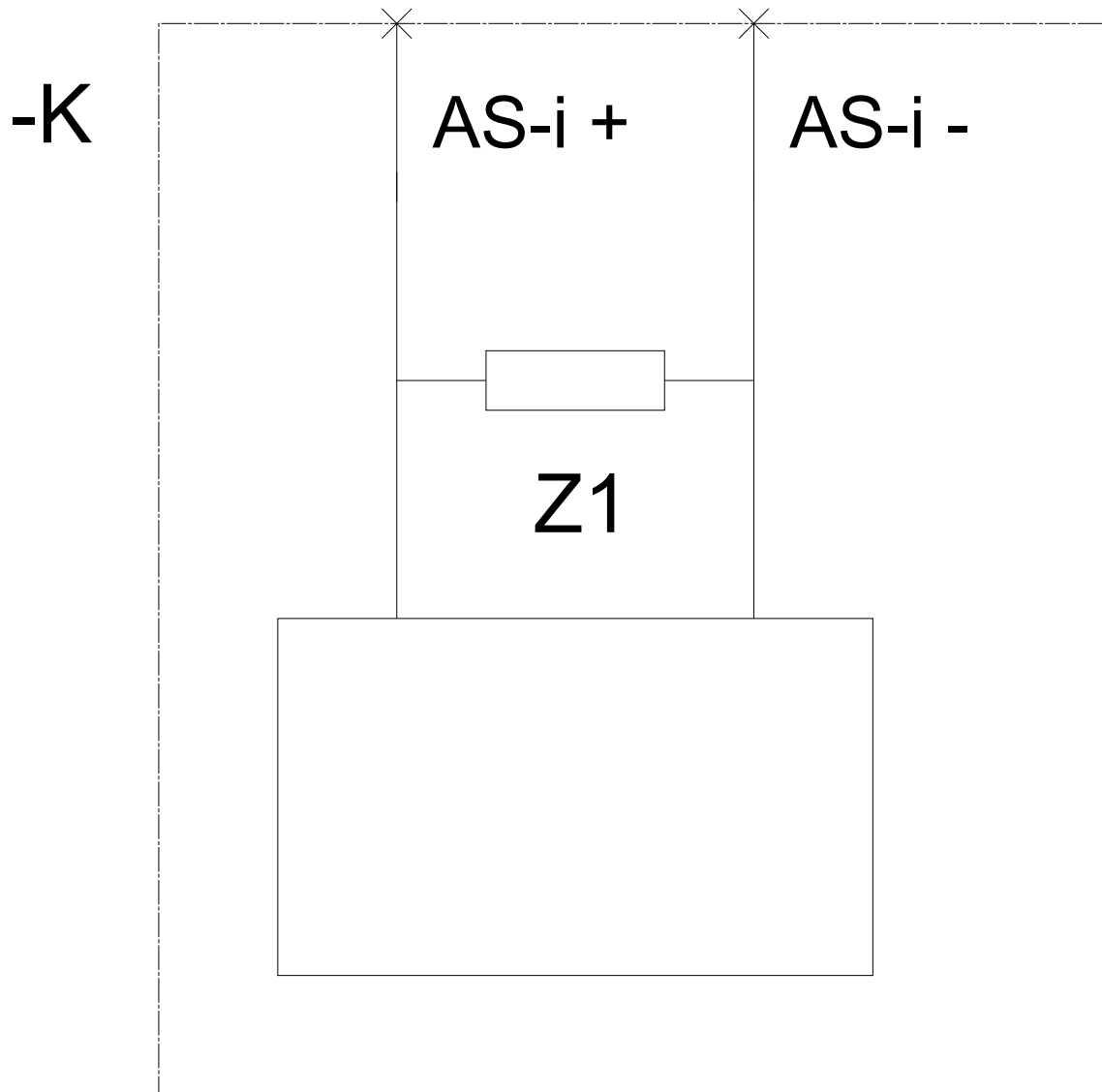
Service&Support (Handbücher, Betriebsanleitungen, Zertifikate, Kennlinien, FAQs,...)

<https://support.industry.siemens.com/cs/ww/de/ps/3RK1901-1MX02>

Bilddatenbank (Produktfotos, 2D-Maßzeichnungen, 3D-Modelle, Geräteschaltpläne, EPLAN Makros, ...)

http://www.automation.siemens.com/bilddb/cax_de.aspx?mlfb=3RK1901-1MX02&lang=de





letzte Änderung:

11.04.2017