

SIVACON, Sockel, für Schränke mit frontseitiger Tür, H: 200 mm, B: 600 mm, RAL 7035, 4 FüÙe und 2 Blenden

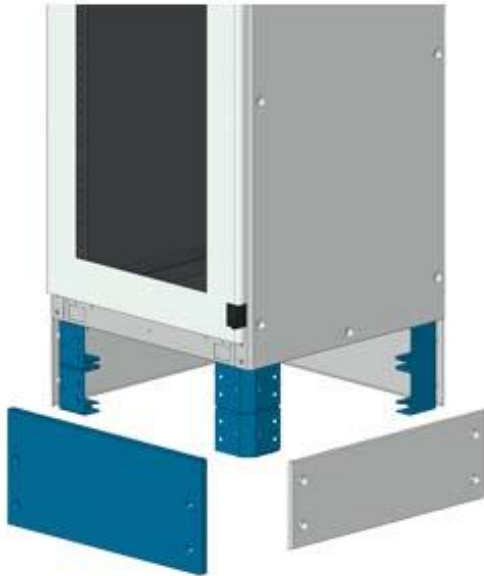


Abbildung ähnlich

Ausführung	
Produkt-Markename	SIVACON
Produkt-Bezeichnung	Sockel
Ausführung des Produkts	für Schränke mit frontseitiger Tür
Ausführung des Schranksockelelements	Sockel
Eignung	
Eignung zum Zusammenwirken / Kabelrangierung	Nein
Eignung zur Verwendung / für Außengebrauch	Nein
Erscheinungsbild	
RAL-Farbnummer	RAL 7035
Farbe	lichtgrau
Produktbestandteil	
<ul style="list-style-type: none"> <li>• bei Lieferung</li> <li>• Lüftung</li> </ul>	<p>4 FüÙe und 2 Blenden</p> <p>Nein</p>
Produktfunktion	
Produktfunktion / Be-/Entlüftung integrierbar	Nein

## Mechanischer Aufbau

<b>Höhe</b>	200 mm			
<b>Breite</b>	600 mm			
<b>Material</b>	Stahl			
<b>Betriebsmittelkennzeichen</b>	<ul style="list-style-type: none"><li>• gemäß DIN EN 61346-2 U</li><li>• gemäß DIN EN 81346-2 UC</li></ul>			
<b>allgemeine Produktzulassung</b>	<b>EMV (Elektromagnetische Verträglichkeit)</b>	<b>Konformitätserklärung</b>	<b>Prüfbescheinigungen</b>	<b>sonstiges</b>



[sonstig](#)



EG-Konf.

[spezielle Prüfbescheinigungen](#)

[sonstig](#)

## Weitere Informationen

**Information- and Downloadcenter (Kataloge, Broschüren,...)**

<http://www.siemens.de/lowvoltage/kataloge>

**Industry Mall (Online-Bestellsystem)**

<https://mall.industry.siemens.com/mall/de/de/Catalog/product?mlfb=8MF1260-2CS>

**Service&Support (Handbücher, Betriebsanleitungen, Zertifikate, Kennlinien, FAQs,...)**

<http://support.automation.siemens.com/WW/view/de/8MF1260-2CS/all>

**Bilddatenbank (Produktfotos, 2D-Maßzeichnungen, 3D-Modelle, Geräteschaltpläne, ...)**

[http://www.automation.siemens.com/bilddb/cax\\_de.aspx?mlfb=8MF1260-2CS](http://www.automation.siemens.com/bilddb/cax_de.aspx?mlfb=8MF1260-2CS)

**CAX-Online-Generator**

<http://www.siemens.com/cax>

**Ausschreibungstexte (Leistungsverzeichnisse)**

<http://www.siemens.de/ausschreibungstexte>

