



Leistungsschalter 3VA1 IEC Frame 160 Schaltvermögenklasse H  
 $I_{cu}=70kA @ 415V$  3-polig, Starterschutz TM120M, AM,  $I_n=100A$   
 ohne Überlastschutz Kurzschlusschutz  $I_i=5...15 \times I_n$   
 Klemmenanschluss Spannungsauslöser (STL) 110-127V DC, AC  
 50/60Hz 2 Hilfsschalter HQ

| Ausführung   |                          |
|--|--------------------------|
| Produkt-Markename  | SETRON                   |
| Produkt-Bezeichnung  | Kompaktleistungsschalter |
| Ausführung des Produkts  | Starterschutz            |
| Ausführung des Überstromauslösers  | TM120M                   |
| Schutzfunktion des Überstromauslösers                                      | I                        |
| Polzahl  | 3                        |
| Ausführung des Hilfsauslösers  | Spannungsauslöser (STL)  |
| Ausführung des Hilfsschalters  | 2 Hilfsschalter HQ       |
| Allgemeine technische Daten  |                          |
| Bemessungsisolationsspannung $U_i$   | 800 V                    |
| Maximale Bemessungsbetriebsspannung $U_e$ bei AC 50/60 Hz                  | 690 V                    |
| Maximale Bemessungsbetriebsspannung $U_e$ bei DC                           | 500 V                    |
| Lebensdauer im Mittel bei Bemessungslast / Anzahl der Betätigungen         | 15 000                   |
| Elektrische Lebensdauer (Schaltspiele) / bei AC-1 / bei 380/415 V 50/60 Hz | 8 000                    |
| N-pol Schutz nachrüstbar   | Nein                     |

|                                      |         |
|--------------------------------------|---------|
| Ausführung der Erdschlussüberwachung | Ohne    |
| Produktfunktion                      |         |
| • Kommunikationsfunktion             | Nein    |
| • Phasenausfallerkennung             | Nein    |
| • sonstige Messfunktion              | Nein    |
| Nettogewicht                         | 1,05 kg |

### Strom

|   |       |
|---|-------|
| Maximaler Bemessungsdauerstrom der Baugröße | 160 A |
| Bemessungsdauerstrom $I_u$                  | 100 A |
| Betriebsstrom                               |       |
| • bei 40 °C                                 | 100 A |
| • bei 45 °C                                 | 100 A |
| • bei 50 °C                                 | 100 A |
| • bei 55 °C                                 | 98 A  |
| • bei 60 °C                                 | 96 A  |
| • bei 65 °C                                 | 94 A  |
| • bei 70 °C                                 | 91 A  |

### Schaltvermögen gemäß IEC 60947

|   |        |
|---|--------|
| Schaltvermögensklasse des Leistungsschalters            | H      |
| Ausschaltvermögen Grenzkurzschlussstrom ( $I_{cu}$ )    |        |
| • bei 240 V   | 100 kA |
| • bei 415 V   | 70 kA  |
| • bei 440 V   | 55 kA  |
| • bei 690 V   | 5 kA   |
| Ausschaltvermögen Betriebskurzschlussstrom ( $I_{cs}$ ) |        |
| • bei 240 V   | 100 kA |
| • bei 415 V   | 70 kA  |
| • bei 440 V   | 40 kA  |
| • bei 690 V   | 5 kA   |
| Einschaltvermögen Kurzschlussstrom ( $I_{cm}$ )         |        |
| • bei 240 V   | 220 kA |
| • bei 415 V   | 154 kA |
| • bei 440 V   | 121 kA |
| • bei 690 V   | 8,5 kA |

### Einstellbare Parameter

|  |         |
|--|---------|
| einstellbarer Ansprechwert Strom / $I_r$ min.                    | 0 A     |
| einstellbarer Ansprechwert Strom / $I_r$ max.                    | 0 A     |
| Kurzzeitverzögerung / Kennlinientype umschaltbar / $I_2t=ON/OFF$ | Nein    |
| einstellbarer Ansprechwert Strom / $I_i$ min.                    | 700 A   |
| einstellbarer Ansprechwert Strom / $I_i$ max.                    | 1 600 A |

| Mechanischer Aufbau |         |
|---------------------|---------|
| Höhe                | 130 mm  |
| Breite              | 76,2 mm |
| Tiefe               | 70 mm   |

| Anschlüsse  |                                 |
|---|---------------------------------|
| Anordnung des elektrischen Anschlusses / für Hauptstromkreis  | vorderseitiger Anschluss        |
| Ausführung des elektrischen Anschlusses / für Hauptstromkreis | Rahmenklemme                    |
| Anschlussquerschnitt, Rundleiterklemme Cu; mehrdrähtig        | 1 x (1,5 - 70 mm <sup>2</sup> ) |

| Hilfsstromkreis   |   |
|---|---|
| Produktbestandteil  |   |
| <ul style="list-style-type: none"> <li>• Unterspannungsauslöser</li> <li>• Spannungsauslöser</li> <li>• Unterspannungsauslöser mit voreilem Kontakt</li> <li>• Auslöstmelder</li> </ul> | <p>Nein</p> <p>Ja</p> <p>Nein</p> <p>Nein</p> |
| Anzahl der Wechsler / für Hilfskontakte   | 2   |

| Zubehör   |   |
|---|---|
| Produkterweiterung / optional / Motorantrieb  | Ja  |
| Hersteller-Artikelnummer  |   |
| <ul style="list-style-type: none"> <li>• des mitgelieferten Basisschalters</li> <li>• der integrierten Hilfsschalter/Alarmschalter</li> <li>• der integrierten Hilfsauslöser</li> </ul> | <p><a href="#">3VA1110-6MH36-0AA0</a></p> <p><a href="#">3VA9988-0AA12</a></p> <p>3VA9688-0BL32</p> |

| Umgebungsbedingungen   |   |
|--|---|
| Schutzart IP / frontseitig   | IP40  |
| <ul style="list-style-type: none"> <li>• Umgebungstemperatur / während Betrieb / minimal</li> <li>• Umgebungstemperatur / während Betrieb / maximal</li> <li>• Umgebungstemperatur während der Lagerung / minimal</li> <li>• Umgebungstemperatur während der Lagerung / maximal</li> </ul> | <p>-25 °C</p> <p>70 °C</p> <p>-40 °C</p> <p>80 °C</p> |

| Approbationen Zertifikate                             |   |
|---|---|
| Betriebsmittelkennzeichen / nach DIN EN 81346-2 (neu) | Q |

|                             |  |                       |                     |
|-----------------------------|--|-----------------------|---------------------|
| allgemeine Produktzulassung | EMV<br>(Elektromagnetische<br>Verträglichkeit) | Konformitätserklärung | Prüfbescheinigungen |
|-----------------------------|--|-----------------------|---------------------|



[sonstig](#)

|                     |           |
|---------------------|-----------|
| Prüfbescheinigungen | sonstiges |
|---------------------|-----------|

[spezielle  
Prüfbescheinigungen](#)  
[n](#)

[Bestätigungen](#)

[sonstig](#)

## Weitere Informationen

### Information- and Downloadcenter (Kataloge, Broschüren,...)

<http://www.siemens.de/lowvoltage/kataloge>

### Industry Mall (Online-Bestellsystem)

<https://mall.industry.siemens.com/mall/de/de/Catalog/product?mlfb=3VA1110-6MH36-0JC0>

### Service&Support (Handbücher, Betriebsanleitungen, Zertifikate, Kennlinien, FAQs,...)

<http://support.automation.siemens.com/WW/view/de/3VA1110-6MH36-0JC0/all>

### Bilddatenbank (Produktfotos, 2D-Maßzeichnungen, 3D-Modelle, Geräteschaltpläne, ...)

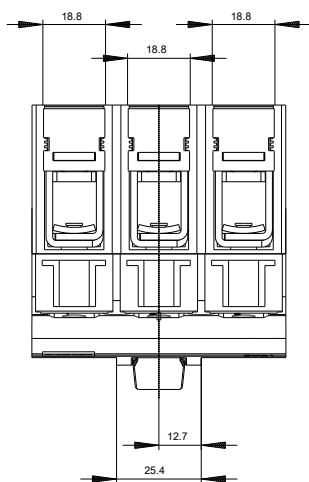
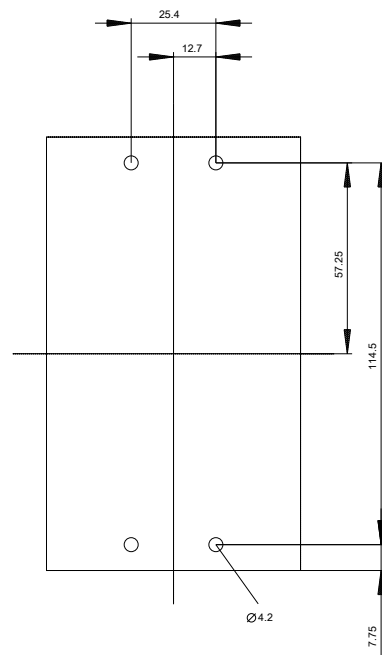
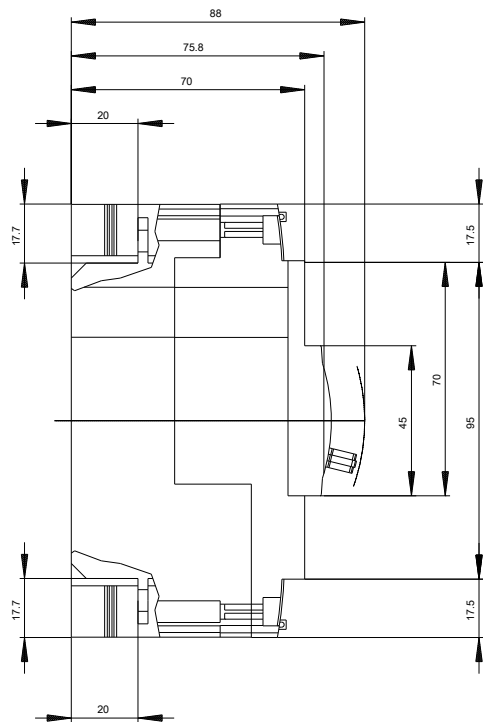
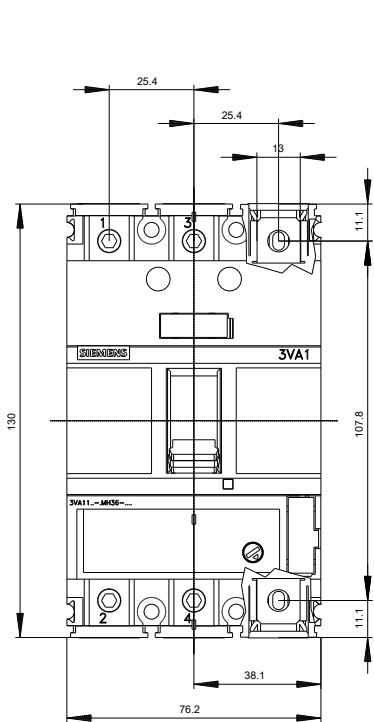
[http://www.automation.siemens.com/bilddb/cax\\_de.aspx?mlfb=3VA1110-6MH36-0JC0](http://www.automation.siemens.com/bilddb/cax_de.aspx?mlfb=3VA1110-6MH36-0JC0)

### CAX-Online-Generator

<http://www.siemens.com/cax>

### Ausschreibungstexte (Leistungsverzeichnisse)

<http://www.siemens.de/ausschreibungstexte>



**-Q**



letzte Änderung:

19.04.2017