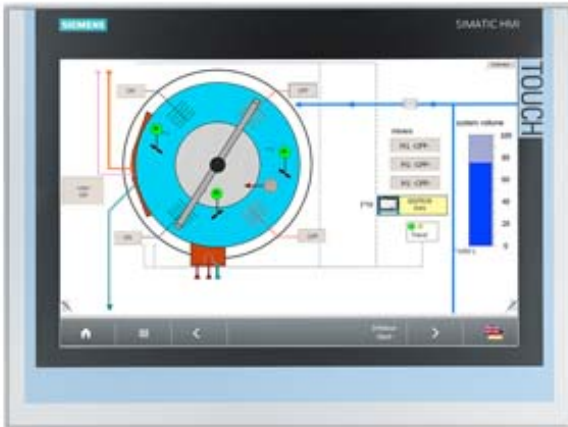


SIMATIC IFP1500 Flat Panel 15" Display (16:10), mit Touch und Tasten, extended Version bis 30m, 1280x 800 Pixel, für DC 24V und 100-240V AC, Display-Port/DVI Schnittstelle inkl. DVI/USB-Kabel 1,8m



Allgemeine Informationen

Produkttyp-Bezeichnung	IFP1500
Kurzbezeichnung	Flat Panel 15" Touch/Tasten

Display

Ausführung des Displays	TFT-Widescreen-Display, LED-Hintergrundbeleuchtung
Bildschirmdiagonale	15,4 in
Bildschirmdiagonale [cm]	40 cm
Displaybreite	331,2 mm
Displayhöhe	207 mm
Betrachtungswinkel	170° x 170°
On Screen Display (OSD) Konfigurierung	Nein; per Software einstellbar
Anzahl Farben	16 777 216; 24 Bit
Auflösung (Pixel)	
• horizontale Bildauflösung	1 280 Pixel
• vertikale Bildauflösung	800 Pixel
• Pixel Größe, horizontal	0,259 mm
• Pixel Größe, vertikal	0,259 mm

Allgemeine Merkmale

• absetzbar zur Rechneinheit	5 m
• Helligkeit/Kontrast	400 cd/m ² / 1000:1
• entspiegelte und gehärtete Mineralglasscheibe	Ja
• Leuchtdichte	400 cd/m ²
Hintergrundbeleuchtung	
• Typ der Hintergrundbeleuchtung	LED
• MTBF Hintergrundbeleuchtung (bei 25 °C)	50 000 h; bei 25°C
• Hintergrundbeleuchtung dimmbar	Ja; 0-100 %

Bedienelemente

Tastatur

• Funktionstasten	
— Anzahl Funktionstasten	36

Touchbedienung

• Bildschirmtastatur	Ja
----------------------	----

Aufbauart/Montage

Einbaugerät	Ja
• zulässiger Winkel zur Senkrechten nach hinten (Pult)	35°
• zulässiger Winkel zur Senkrechten nach vorn (Deckenmontage)	35°

Versorgungsspannung

Spannungsart der Versorgungsspannung	DC
Nennwert (DC)	24 V
zulässiger Bereich, untere Grenze (DC)	19,2 V
zulässiger Bereich, obere Grenze (DC)	28,8 V
Nennwert (AC)	100 V; bis 240 V, 50 / 60 Hz
zulässiger Bereich, untere Grenze (AC)	90 V
zulässiger Bereich, obere Grenze (AC)	264 V

Verlustleistung

Verlustleistung AC	
• typisch	40 W
• maximal	60 W
Verlustleistung DC	
• typisch	40 W
• maximal	65 W

Schnittstellen

USB rückseitig	1
USB frontseitig	1
Anschluss für Tastatur/Maus	USB
Videoschnittstellen	
• DVI-D	Ja

• DisplayPort	Ja; DisplayPort V1.1
Touchschnittstellen	
• USB	Ja
Schutzart und Schutzklasse	
IP65 frontseitig	Ja
Enclosure Type 4 frontseitig	Ja
NEMA4 frontseitig	Nein
NEMA4X frontseitig	Nein
IP20 rückseitig	Ja
Normen, Zulassungen, Zertifikate	
CE-Kennzeichen	Ja
cULus	Ja; entspricht UL 508
RCM (former C-TICK)	Ja
KC-Zulassung	Ja
Einsatz im explosionsgefährdeten Bereich	
• FM Class I Division 2	Nein
Umgebungsbedingungen	
Umgebungstemperatur im Betrieb	
• min.	0 °C
• max.	50 °C; senkrechter Einbau (Querformat)
Umgebungstemperatur bei Lagerung/Transport	
• min.	-20 °C
• max.	60 °C
Relative Luftfeuchte	
• Betrieb, max.	95 %; keine Betauung
Schwingungen	
• Schwingungsbelastung im Betrieb	1 gn
• Schwingungsbelastung bei Transport/Lagerung	1 gn
Schockprüfung	
• Schockbelastung im Betrieb	15 gn
• Schockbelastung bei Transport/Lagerung	15 gn
Anschlusstechnik	
Kaltgerätestecker	Ja
Mechanik/Material	
Material des Gehäuses (frontseitig)	
• Aluminium	Ja
Maße	
Breite der Gehäusefront	483 mm
Höhe der Gehäusefront	310 mm
Einbauausschnitt, Breite	450 mm; Toleranz: +1 mm

Einbauausschnitt, Höhe	291 mm; Toleranz: +1 mm
Einbautiefe	62,5 mm
Gewichte	
ohne Verpackung	4,3 kg
mit Verpackung	5,4 kg
letzte Änderung:	11.04.2017