

Zweihand-Bedienpult für Befehlsgeräte, 22 mm, rund,
 Gehäusematerial Metall, Gehäuseoberteil grau, 3 Befehlsstellen
 Metall, 4 zusätzliche Bohrungen für 22 mm-Befehlsgeräte 2
 PILZDRUCKTASTER SCHWARZ 40MM, 2x1S+1Ö,
 Schraubanschluss, 1 NOT-HALT rot, 40 mm, 2Ö, Schraubanschluss,
 Frontbefestigung, mit Kabeldurchbrüchen für metrische
 Verschraubungen



Abbildung ähnlich

Produkt-Markename	SIRIUS ACT
Produkt-Bezeichnung	Zweihand-Bedienpult
Produkttyp-Bezeichnung	3SU1
Hersteller-Artikelnummer	<ul style="list-style-type: none"> • des mitgelieferten Kontaktmoduls R2 = 3SU1400-1AA10-1BA0 / L2 = 3SU1400-1AA10-1BA0 / M1 = 3SU1400-1AA10-1CA0 / R1 = 3SU1400-1AA10-1CA0 / L1 = 3SU1400-1AA10-1CA0 / M2 = 3SU1400-1AA10-1CA0 3SU1400-1AA10-1CA0 • des mitgelieferten Kontaktmoduls an der Befehlsstelle A 1 3SU1400-1AA10-1BA0 • des mitgelieferten Kontaktmoduls an der Befehlsstelle A 3 3SU1400-1AA10-1CA0 • des mitgelieferten Kontaktmoduls an der Befehlsstelle B 1 3SU1400-1AA10-1CA0 • des mitgelieferten Kontaktmoduls an der Befehlsstelle B 3 3SU1400-1AA10-1CA0 • des mitgelieferten Kontaktmoduls an der Befehlsstelle C 1 3SU1400-1AA10-1CA0 • des mitgelieferten Kontaktmoduls an der Befehlsstelle C 3 3SU1400-1AA10-1BA0

- des mitgelieferten Halters an der Befehlsstelle A [3SU1550-0AA10-0AA0](#)
- des mitgelieferten Halters an der Befehlsstelle B [3SU1550-0AA10-0AA0](#)
- des mitgelieferten Halters an der Befehlsstelle C [3SU1550-0AA10-0AA0](#)
- des mitgelieferten Betätigers an der Befehlsstelle A [3SU1050-1BD10-0AA0](#)
- des mitgelieferten Betätigers an der Befehlsstelle B [3SU1050-1HB20-0AA0](#)
- des mitgelieferten Betätigers an der Befehlsstelle C [3SU1050-1BD10-0AA0](#)
- des mitgelieferten Leergehäuses [3SU1853-3AA00-0AA1](#)
- des mitgelieferten Zubehörs [3SU1950-0FA80-0AA0](#)
- der mitgelieferten Zubehörs an der Befehlsstelle B [3SU1900-0BB31-0AT0](#)

Gehäuse

Ausführung des Gehäuses	Zweihandbedienpult mit Standardbestückung
Material des Gehäuses	Metall
Anzahl der Befehlsstellen	3
Farbe	
<ul style="list-style-type: none"> • des Gehäuseoberteils 	grau
Lieferzustand	
<ul style="list-style-type: none"> • als Bausatz • vorverdrahtet auf Klemmleiste 	Nein Nein
Befestigungsart des Gehäuses	waagrecht

Betätigungselement

Ausführung des Betätigungselements	A = Pilzdrucktaster / B = NOT-HALT Pilzdrucktaster / C = Pilzdrucktaster
Funktionsweise des Betätigungselements	A= tastend / B= verrastend / C= tastend
Produktausstattung	
<ul style="list-style-type: none"> • Schaltsperre • gestuft schaltend 	Nein Nein
Farbe	
<ul style="list-style-type: none"> • des Betätigungselements 	A = schwarz / B = rot / C = schwarz
Material des Betätigungselements	Metall
Form des Betätigungselements	rund
Anzahl der Kontaktmodule	6
Art der Entriegelung	A= ohne / B= Dreh-Entriegelung / C= ohne

Frontring

Produktbestandteil Frontring	Ja
Material des Frontrings	Metall

Farbe des Frontrings	silber
Halter	
Material des Halters	Metall
Allgemeine technische Daten	
Produktfunktion	
• Zwangsöffnung	Ja
• NOT-AUS-Funktion	Ja
• NOT-HALT-Funktion	Ja
Produktbestandteil	
• Standfuß	Nein
Schutzart IP	IP66
Schutzart NEMA	NEMA 1, 2, 3, 3R, 4, 4X, 12, 13
Schwingfestigkeit	
• gemäß IEC 60068-2-6	10 ... 500 Hz: 5g
Betriebsmittelkennzeichen	
• gemäß DIN EN 61346-2	S
• gemäß DIN EN 81346-2	S
Dauerstrom des Leitungsschutzschalters C-Charakteristik	10 A; für einen Kurzschlussstrom kleiner 400 A
Dauerstrom des DIAZED-Sicherungseinsatzes flink	10 A
Dauerstrom des DIAZED-Sicherungseinsatzes gG	10 A
Hilfsstromkreis	
Ausführung des Kontakts der Hilfskontakte	Silberlegierung
Anzahl der Öffner	
• für Hilfskontakte	4
Anzahl der Schließer	
• für Hilfskontakte	2
Anzahl der Wechsler	
• für Hilfskontakte	0
Anschlüsse/Klemmen	
Ausführung des elektrischen Anschlusses am Gehäuse	Leitungsführung hinten 2 x M25
Umgebungsbedingungen	
Umgebungstemperatur	
• während Betrieb	-25 ... +70 °C
• während Lagerung	-40 ... +80 °C
Umweltkategorie während Betrieb gemäß IEC 60721	3M6, 3S2, 3B2, 3C3, 3K6 (bei relativer Luftfeuchtigkeit von 10 ... 95 %, keine Betauung im Betrieb erlaubt für alle Geräte hinter der Fronttafel)
Einbau/ Befestigung/ Abmessungen	
Befestigungsart	

- der Module und Zubehör

Frontplattenbefestigung

Höhe	185,6 mm
Breite	492,4 mm
Tiefe	159,5 mm

Zubehör

Anzahl der Unterlegschilder	1
Kennzeichnung des Unterlegschildes	NOT-HALT
Farbe des Unterlegschildes	gelb

Approbationen/Zertifikate

allgemeine Produktzulassung	Konformitätserklärung	Prüfbescheinigungen
 CCC	 UL	 VDE
 EAC	 EG-Konf.	Werksbescheinigungen

Prüfbescheinigungen	Schiffbau
spezielle Prüfbescheinigungen	 ABS
 LRS	 PRS
 RINA	 RMRS

sonstiges

[Bestätigungen](#)

Weitere Informationen

Information- and Downloadcenter (Kataloge, Broschüren,...)

<http://www.siemens.de/industrial-controls/catalogs>

Industry Mall (Online-Bestellsystem)

<https://mall.industry.siemens.com/mall/de/de/Catalog/product?mfb=3SU1853-3NB00-1AD1>

CAX-Online-Generator

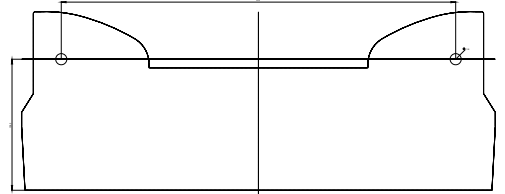
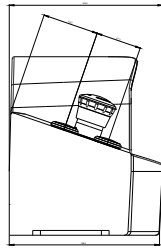
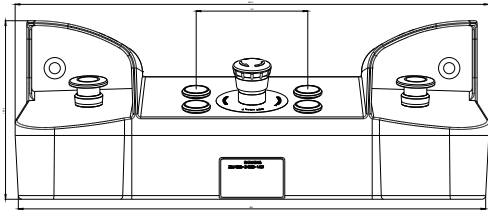
<http://support.automation.siemens.com/WW/CAXorder/default.aspx?lang=de&mfb=3SU1853-3NB00-1AD1>

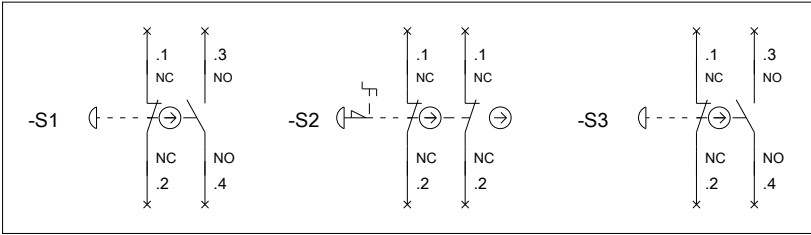
Service&Support (Handbücher, Betriebsanleitungen, Zertifikate, Kennlinien, FAQs,...)

<https://support.industry.siemens.com/cs/ww/de/ps/3SU1853-3NB00-1AD1>

Bilddatenbank (Produktfotos, 2D-Maßzeichnungen, 3D-Modelle, Geräteschaltpläne, EPLAN Makros, ...)

http://www.automation.siemens.com/bilddb/cax_de.aspx?mfb=3SU1853-3NB00-1AD1&lang=de





SIEMENS

3SU18.3.NB0_01_4_IEC.DXF

letzte Änderung:

07.04.2017