

Zweihand-Bedienpult für Befehlsgeräte, 22 mm, rund,  
 Gehäusematerial Metall, Gehäuseoberteil grau, 3 Befehlsstellen  
 Metall, Standardbestückung: 2 PILZDRUCKTASTER SCHWARZ  
 40MM, 2x1S+1Ö, Schraubanschluss, 1 NOT-HALT rot, 40 mm, 2Ö,  
 Schraubanschluss,



Abbildung ähnlich

<b>Produkt-Markename</b>	SIRIUS ACT
<b>Produkt-Bezeichnung</b>	Zweihand-Bedienpult
<b>Produkttyp-Bezeichnung</b>	3SU1
<b>Hersteller-Artikelnummer</b>	<ul style="list-style-type: none"> <li>• des mitgelieferten Kontaktmoduls</li> <li>R2 = 3SU1400-1AA10-1BA0 / L2 = 3SU1400-1AA10-1BA0 / M1 = 3SU1400-1AA10-1CA0 / R1 = 3SU1400-1AA10-1CA0 / L1 = 3SU1400-1AA10-1CA0 / M2 = 3SU1400-1AA10-1CA0</li> <li>• des mitgelieferten Kontaktmoduls an der Befehlsstelle A 1</li> <li><a href="#">3SU1400-1AA10-1CA0</a></li> <li>• des mitgelieferten Kontaktmoduls an der Befehlsstelle A 3</li> <li><a href="#">3SU1400-1AA10-1BA0</a></li> <li>• des mitgelieferten Kontaktmoduls an der Befehlsstelle B 1</li> <li><a href="#">3SU1400-1AA10-1CA0</a></li> <li>• des mitgelieferten Kontaktmoduls an der Befehlsstelle B 3</li> <li><a href="#">3SU1400-1AA10-1CA0</a></li> <li>• des mitgelieferten Kontaktmoduls an der Befehlsstelle C 1</li> <li><a href="#">3SU1400-1AA10-1CA0</a></li> <li>• des mitgelieferten Kontaktmoduls an der Befehlsstelle C 3</li> <li><a href="#">3SU1400-1AA10-1BA0</a></li> </ul>

- des mitgelieferten Halters an der Befehlsstelle A [3SU1550-0AA10-0AA0](#)
- des mitgelieferten Halters an der Befehlsstelle B [3SU1550-0AA10-0AA0](#)
- des mitgelieferten Halters an der Befehlsstelle C [3SU1550-0AA10-0AA0](#)
- des mitgelieferten Betätigers an der Befehlsstelle A [3SU1050-1BD10-0AA0](#)
- des mitgelieferten Betätigers an der Befehlsstelle B [3SU1050-1HB20-0AA0](#)
- des mitgelieferten Betätigers an der Befehlsstelle C [3SU1050-1BD10-0AA0](#)
- des mitgelieferten Leergehäuses [3SU1853-3AA00-0AA1](#)
- der mitgelieferten Zubehörs an der Befehlsstelle B [3SU1900-0BB31-0AT0](#)

### Gehäuse

<b>Ausführung des Gehäuses</b>	Zweihandbedienpult mit Standardbestückung
<b>Material des Gehäuses</b>	Metall
<b>Anzahl der Befehlsstellen</b>	3
<b>Farbe</b>	
<ul style="list-style-type: none"> <li>• des Gehäuseoberteils</li> </ul>	grau
<b>Lieferzustand</b>	
<ul style="list-style-type: none"> <li>• als Bausatz</li> <li>• vorverdrahtet auf Klemmleiste</li> </ul>	Nein Nein
<b>Befestigungsart des Gehäuses</b>	waagrecht

### Betätigungselement

<b>Ausführung des Betätigungselements</b>	A = Pilzdrucktaster / B = NOT-HALT Pilzdrucktaster / C = Pilzdrucktaster
<b>Funktionsweise des Betätigungselements</b>	A= tastend / B= verrastend / C= tastend
<b>Produktausstattung</b>	
<ul style="list-style-type: none"> <li>• Schaltsperre</li> <li>• gestuft schaltend</li> </ul>	Nein Nein
<b>Farbe</b>	
<ul style="list-style-type: none"> <li>• des Betätigungselements</li> </ul>	A = schwarz / B = rot / C = schwarz
<b>Material des Betätigungselements</b>	Metall
<b>Form des Betätigungselements</b>	rund
<b>Anzahl der Kontaktmodule</b>	6
<b>Art der Entriegelung</b>	A= ohne / B= Dreh-Entriegelung / C= ohne

### Frontring

<b>Produktbestandteil Frontring</b>	Ja
<b>Material des Frontrings</b>	Metall
<b>Farbe des Frontrings</b>	silber

Halter	
<b>Material des Halters</b>	Metall
Allgemeine technische Daten	
<b>Produktfunktion</b>	
• Zwangsöffnung	Ja
• NOT-AUS-Funktion	Ja
• NOT-HALT-Funktion	Ja
<b>Produktbestandteil</b>	
• Standfuß	Nein
<b>Schutzart IP</b>	IP66
<b>Schutzart NEMA</b>	NEMA 1, 2, 3, 3R, 4, 4X, 12, 13
<b>Schwingfestigkeit</b>	
• gemäß IEC 60068-2-6	10 ... 500 Hz: 5g
<b>Betriebsmittelkennzeichen</b>	
• gemäß DIN EN 61346-2	S
• gemäß DIN EN 81346-2	S
<b>Dauerstrom des Leitungsschutzschalters C-Charakteristik</b>	10 A; für einen Kurzschlussstrom kleiner 400 A
<b>Dauerstrom des DIAZED-Sicherungseinsatzes flink</b>	10 A
<b>Dauerstrom des DIAZED-Sicherungseinsatzes gG</b>	10 A
Hilfsstromkreis	
<b>Ausführung des Kontakts der Hilfskontakte</b>	Silberlegierung
<b>Anzahl der Öffner</b>	
• für Hilfskontakte	4
<b>Anzahl der Schließer</b>	
• für Hilfskontakte	2
<b>Anzahl der Wechsler</b>	
• für Hilfskontakte	0
Anschlüsse/Klemmen	
<b>Ausführung des elektrischen Anschlusses am Gehäuse</b>	Leitungsführung hinten 2 x M25
Umgebungsbedingungen	
<b>Umgebungstemperatur</b>	
• während Betrieb	-25 ... +70 °C
• während Lagerung	-40 ... +80 °C
Umweltkategorie während Betrieb gemäß IEC 60721	3M6, 3S2, 3B2, 3C3, 3K6 (bei relativer Luftfeuchtigkeit von 10 ... 95 %, keine Betauung im Betrieb erlaubt für alle Geräte hinter der Fronttafel)
Einbau/ Befestigung/ Abmessungen	
<b>Befestigungsart</b>	
• der Module und Zubehör	Frontplattenbefestigung

Höhe	185,6 mm
Breite	492,4 mm
Tiefe	159,5 mm

#### Zubehör

Anzahl der Unterlegschilder	1
Kennzeichnung des Unterlegschildes	NOT-HALT
Farbe des Unterlegschildes	gelb

#### Approbationen/Zertifikate

allgemeine Produktzulassung	Konformitätserklärung	Prüfbescheinigungen
 CCC  UL  VDE  EAC  EG-Konf.	<a href="#">Werksbescheinigungen</a>	

Prüfbescheinigungen	Schiffbau
<a href="#">spezielle Prüfbescheinigungen</a>	 ABS  LRS  PRS  RINA  RMRS

sonstiges
<a href="#">Bestätigungen</a>

#### Weitere Informationen

**Information- and Downloadcenter (Kataloge, Broschüren,...)**

<http://www.siemens.de/industrial-controls/catalogs>

**Industry Mall (Online-Bestellsystem)**

<https://mall.industry.siemens.com/mall/de/de/Catalog/product?mlfb=3SU1853-3NB00-1AA1>

**CAX-Online-Generator**

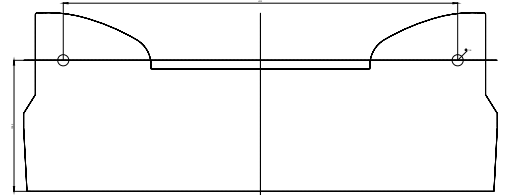
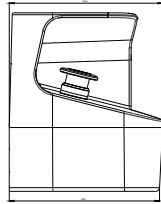
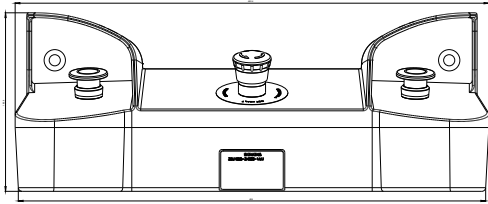
<http://support.automation.siemens.com/WW/CAXorder/default.aspx?lang=de&mlfb=3SU1853-3NB00-1AA1>

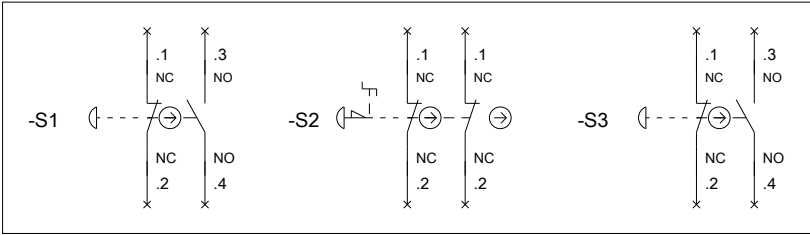
**Service&Support (Handbücher, Betriebsanleitungen, Zertifikate, Kennlinien, FAQs,...)**

<https://support.industry.siemens.com/cs/ww/de/ps/3SU1853-3NB00-1AA1>

**Biiddatenbank (Produktfotos, 2D-Maßzeichnungen, 3D-Modelle, Geräteschaltpläne, EPLAN Makros, ...)**

[http://www.automation.siemens.com/bilddb/cax\\_de.aspx?mlfb=3SU1853-3NB00-1AA1&lang=de](http://www.automation.siemens.com/bilddb/cax_de.aspx?mlfb=3SU1853-3NB00-1AA1&lang=de)





SIEMENS

3SU18.3.NB0\_01\_4\_IEC.DXF

letzte Änderung:

12.04.2017