

Leistungsschalter 3VA5 UL Frame 125 Schaltvermögenklasse H
 50kA @ 277V 1-polig, Anlagenschutz TM210, FTFM, In=20A
 Überlastschutz Ir=20A fest eingestellt Kurzschlussschutz li=15 x In
 ohne Anschluss



| Ausführung | |
|-------------------------------------------------------------------------------------------------------------------------|--------------------------|
| Produkt-Markename | SENTRON |
| Produkt-Bezeichnung | Kompaktleistungsschalter |
| Ausführung des Produkts | Anlagenschutz |
| Ausführung des Lastschalters / gemäß UL 489 / Heating, Air Conditioning, and Refrigeration-Leistungsschalter (HACR Typ) | Ja |
| Ausführung des Überstromauslösers | TM210 |
| Schutzfunktion des Überstromauslösers | LI |
| Polzahl | 1 |

| Allgemeine technische Daten | |
|------------------------------------------------------------------------------------|-------|
| Bemessungsisolationsspannung Ui | 500 V |
| Maximale Bemessungsbetriebsspannung Ue bei AC 50/60 Hz | 415 V |
| Maximale Bemessungsbetriebsspannung Ue bei DC | 125 V |
| Verlustwirkleistung / bei Bemessungsstrom / AC / in Betriebszustand / je Gerät | 4,1 W |
| Verlustleistung / bei Bemessungsstrom / bei AC / je Phasenpol / in Betriebszustand | 4,1 W |

| | |
|----------------------------------------------------------------------------|--------|
| Lebensdauer im Mittel bei Bemessungslast / Anzahl der Betätigungen | 15 000 |
| Elektrische Lebensdauer (Schaltspiele) / bei AC-1 / bei 380/415 V 50/60 Hz | 8 000 |
| elektrische Lebensdauer (Schaltspiele) / bei 480 V / bei 50/60 Hz | 8 000 |
| elektrische Lebensdauer (Schaltspiele) / bei 600 V / bei 50/60 Hz | 4 000 |
| N-pol Schutz nachrüstbar | Nein |
| Ausführung der Erdschlussüberwachung | Ohne |
| Produktfunktion | |
| • Kommunikationsfunktion | Nein |
| • sonstige Messfunktion | Nein |

Strom

| | |
|---------------------------------------------------|-------|
| Kennzeichnung / gemäß UL 489 / 100%-rated breaker | Nein |
| Maximaler Bemessungsdauerstrom der Baugröße | 125 A |
| Bemessungsdauerstrom I _u | 20 A |
| Betriebsstrom | |
| • bei 40 °C | 20 A |
| • bei 45 °C | 20 A |
| • bei 50 °C | 19 A |
| • bei 55 °C | 19 A |
| • bei 60 °C | 19 A |
| • bei 65 °C | 19 A |
| • bei 70 °C | 18 A |

Schaltvermögen gemäß IEC 60947

| | |
|---------------------------------------------------------------|--------|
| Schaltvermögensklasse des Leistungsschalters | H |
| Ausschaltvermögen Grenzkurzschlussstrom (I _{cu}) | |
| • bei 240 V | 55 kA |
| • bei 415 V | 5 kA |
| Ausschaltvermögen Betriebskurzschlussstrom (I _{cs}) | |
| • bei 240 V | 55 kA |
| • bei 415 V | 5 kA |
| Einschaltvermögen Kurzschlussstrom (I _{cm}) | |
| • bei 240 V | 121 kA |
| • bei 415 V | 7,5 kA |

Schaltvermögen gemäß UL 489

| | |
|-------------------------|--------|
| Ausschaltvermögen Strom | |
| • bei 120 V | 100 kA |
| • bei 277 V | 50 kA |
| • bei 347 V | 14 kA |

| Einstellbare Parameter | |
|----------------------------------------------------------------------------------|-------|
| einstellbarer Ansprechwert Strom / I _r min. | 20 A |
| einstellbarer Ansprechwert Strom / I _r max. | 20 A |
| einstellbarer Ansprechwert Strom / I _i min. | 300 A |
| einstellbarer Ansprechwert Strom / I _i max. | 300 A |
| Erdschlusschutzfunktion G / Kennlinientype umschaltbar / I _{2t} =ON/OFF | Nein |

| Mechanischer Aufbau | |
|---------------------|---------|
| Höhe [in] | 5,5 in |
| Höhe | 140 mm |
| Breite [in] | 1 in |
| Breite | 25,4 mm |
| Tiefe [in] | 3 in |
| Tiefe | 76,5 mm |

| Anschlüsse | |
|---------------------------------------------------------------|----------------|
| Anordnung des elektrischen Anschlusses / für Hauptstromkreis | ohne Anschluss |
| Ausführung des elektrischen Anschlusses / für Hauptstromkreis | ohne |

| Hilfsstromkreis | |
|-----------------------------------------|---|
| Anzahl der Wechsler / für Hilfskontakte | 0 |

| Zubehör | |
|--------------------------------------------|------|
| Produktweiterung / optional / Motorantrieb | Nein |

| Umgebungsbedingungen | |
|--------------------------------------------------------------------------------------------------------|--------|
| Schutzart IP / frontseitig | IP40 |
| <ul style="list-style-type: none"> • Umgebungstemperatur / während Betrieb / minimal | -25 °C |
| <ul style="list-style-type: none"> • Umgebungstemperatur / während Betrieb / maximal | 70 °C |
| <ul style="list-style-type: none"> • Umgebungstemperatur während der Lagerung / minimal | -40 °C |
| <ul style="list-style-type: none"> • Umgebungstemperatur während der Lagerung / maximal | 80 °C |

| Approbationen Zertifikate | |
|-----------------------------------------------------------------------------------|------|
| Betriebsmittelkennzeichen / nach DIN EN 81346-2 (neu) | Q |
| Eignungsnachweis / als Zulassung für Marine (keine Kriegsschiffe) / Supplement SB | Nein |

| | | | |
|-----------------------------|------------------------------------------------|-----------------------|-----------|
| allgemeine Produktzulassung | EMV (Elektromagnetische Verträglichkeit) | Konformitätserklärung | Schiffbau |
|-----------------------------|------------------------------------------------|-----------------------|-----------|



sonstiges

[sonstig](#)

Weitere Informationen

Information- and Downloadcenter (Kataloge, Broschüren,...)

<http://www.siemens.de/lowvoltage/kataloge>

Industry Mall (Online-Bestellsystem)

<https://mall.industry.siemens.com/mall/de/de/Catalog/product?mlfb=3VA5120-6ED11-0AA0>

Service&Support (Handbücher, Betriebsanleitungen, Zertifikate, Kennlinien, FAQs,...)

<http://support.automation.siemens.com/WW/view/de/3VA5120-6ED11-0AA0/all>

Bilddatenbank (Produktfotos, 2D-Maßzeichnungen, 3D-Modelle, Geräteschaltpläne, ...)

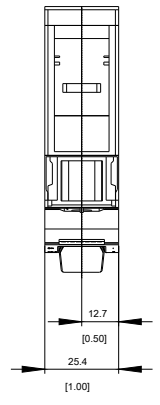
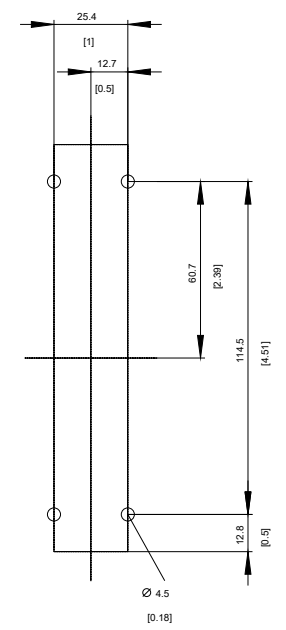
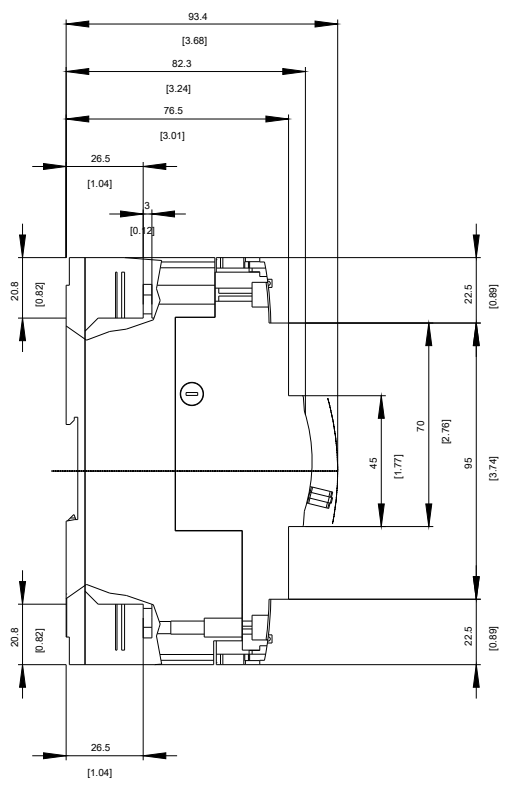
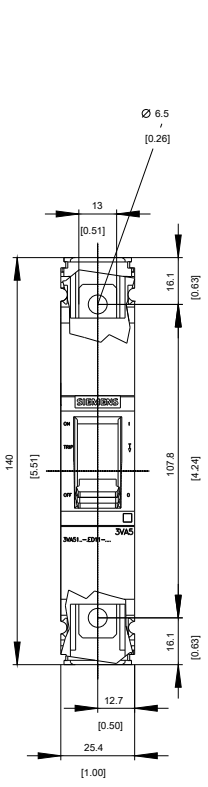
http://www.automation.siemens.com/bilddb/cax_de.aspx?mlfb=3VA5120-6ED11-0AA0

CAX-Online-Generator

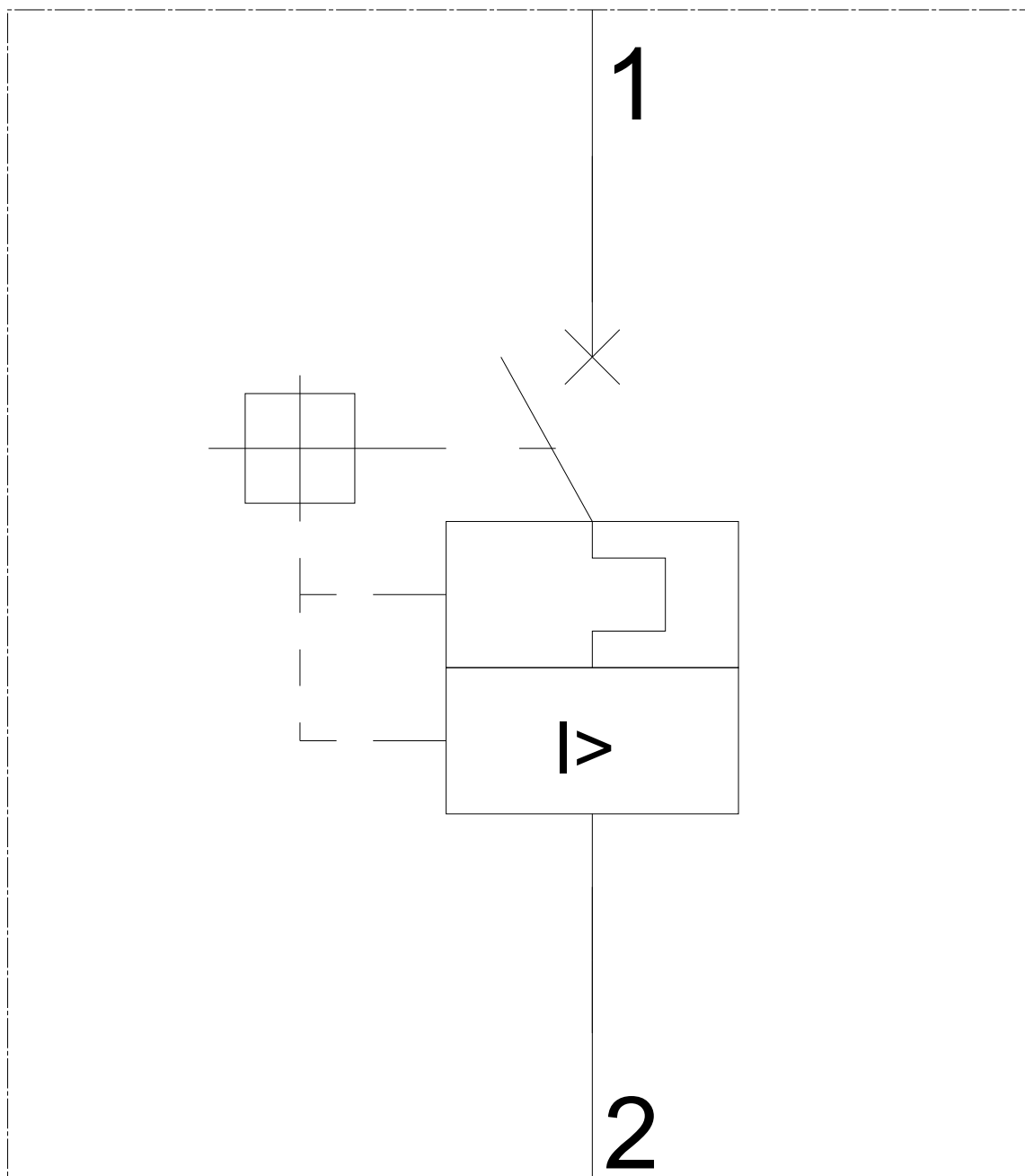
<http://www.siemens.com/cax>

Ausschreibungstexte (Leistungsverzeichnisse)

<http://www.siemens.de/ausschreibungstexte>



-Q



letzte Änderung:

28.03.2017