

Koordinatenschalter, 22 mm, rund, Kunststoff mit Metallfrontring, schwarz, 4 Schaltstellungen O-I-II-III, tastend, mit mechanischer Verriegelung in der O-Stellung, mit Halter, 1S, 1S, 1S, 1S, Schraubanschluss



Abbildung ähnlich

| | |
|---------------------------------|--|
| Produkt-Markename | SIRIUS ACT |
| Produkt-Bezeichnung | Koordinatenschalter |
| Produkttyp-Bezeichnung | 3SU1 |
| Hersteller-Artikelnummer | <ul style="list-style-type: none"> • des mitgelieferten Kontaktmoduls 3SU1400-1AA10-1BA0, 3SU1400-1AA10-1BA0, 3SU1400-1AA10-1BA0, 3SU1400-1AA10-1BA0 • 1 des mitgelieferten Kontaktmoduls 3SU1400-1AA10-1BA0 • 2 des mitgelieferten Kontaktmoduls 3SU1400-1AA10-1BA0 • 3 des mitgelieferten Kontaktmoduls 3SU1400-1AA10-1BA0 • 4 des mitgelieferten Kontaktmoduls 3SU1400-1AA10-1BA0 • des mitgelieferten Halters 3SU1500-0BA10-0AA0 • des mitgelieferten Betätigers 3SU1030-7BF10-0AA0 |

| | |
|---|-------------------------------|
| Gehäuse | |
| Form der Gehäusefront | rund |
| Betätigungselement | |
| Ausführung des Betätigungselements | mit mechanischer Verriegelung |
| Funktionsweise des Betätigungselements | tastend |

| | |
|---|----------------------|
| Produkterweiterung optional Leuchtmittel | Nein |
| Farbe | |
| • des Betätigungselements | schwarz |
| Material des Betätigungselements | Kunststoff |
| Form des Betätigungselements | verlängerte Handhabe |
| Außendurchmesser des Betätigungselements | 30,5 mm |
| Anzahl der Kontaktmodule | 4 |
| Art der Entriegelung | Druck-Entriegelung |
| Anzahl der Schaltstellungen | 4 |

Frontring

| | |
|-------------------------------------|-------------|
| Produktbestandteil Frontring | Ja |
| Ausführung des Frontrings | hoch |
| Material des Frontrings | Metall matt |
| Farbe des Frontrings | sandgrau |

Halter

| | |
|-----------------------------|------------|
| Material des Halters | Kunststoff |
|-----------------------------|------------|





Allgemeine technische Daten

| | |
|--|--|
| Produktfunktion | |
| • Zwangsöffnung | Nein |
| Isolationsspannung | |
| • Bemessungswert | 500 V |
| Verschmutzungsgrad | 3 |
| Stoßspannungsfestigkeit Bemessungswert | 6 kV |
| Schutzart IP | IP65, IP67 |
| • der Anschlussklemme | IP20 |
| Schwingfestigkeit | |
| • gemäß IEC 60068-2-6 | 10 ... 500 Hz: 5g |
| • für Bahnanwendungen gemäß DIN EN 61373 | Kategorie 1, Klasse B |
| Schalzhäufigkeit maximal | 3 600 1/h |
| mechanische Lebensdauer (Schaltspiele) | |
| • als Betriebsdauer je Betätigungsrichtung typisch | 250 000 |
| elektrische Lebensdauer (Schaltspiele) | |
| • typisch | 10 000 000 |
| elektrische Lebensdauer (Schaltspiele) mit Schützen 3RT1015 bis 3RT1026 typisch | 10 000 000 |
| thermischer Strom | 10 A |
| Betriebsmittelkennzeichen | |
| • gemäß DIN EN 61346-2 | S |
| • gemäß DIN EN 81346-2 | S |
| Dauerstrom des Leitungsschutzschalters C-Charakteristik | 10 A; für einen Kurzschlussstrom kleiner 400 A |

| | |
|---|---|
| Dauerstrom des DIAZED-Sicherungseinsatzes flink | 10 A |
| Dauerstrom des DIAZED-Sicherungseinsatzes gG | 10 A |
| Leistungselektronik | |
| Kontaktzuverlässigkeit | Eine Fehlschaltung pro 100 Mio. (17 V, 5 mA), Eine Fehlschaltung pro 10 Mio. (5 V, 1 mA) |
| Hilfsstromkreis | |
| Ausführung des Kontakts der Hilfskontakte | Silberlegierung |
| Anzahl der Öffner | 0 |
| • für Hilfskontakte | |
| Anzahl der Schließer | 4 |
| • für Hilfskontakte | |
| Anzahl der Wechsler | 0 |
| • für Hilfskontakte | |
| Anschlüsse/Klemmen | |
| Ausführung des elektrischen Anschlusses | Schraubanschluss |
| • der Module und Zubehör | |
| Art der anschließbaren Leiterquerschnitte | |
| • eindrätig mit Aderendbearbeitung | 2x (0,5 ... 0,75 mm ²) |
| • eindrätig ohne Aderendbearbeitung | 2x (1,0 ... 1,5 mm ²) |
| • feindrätig mit Aderendbearbeitung | 2x (0,5 ... 1,5 mm ²) |
| • feindrätig ohne Aderendbearbeitung | 2x (1,0 ... 1,5 mm ²) |
| • bei AWG-Leitungen | 2x (18 ... 14) |
| Anzugsdrehmoment der Schrauben im Halter | 1 ... 1,2 N·m |
| Anzugsdrehmoment | |
| • für Hilfskontakte bei Schraubanschluss | 0,8 ... 1 N·m |
| Umgebungsbedingungen | |
| Umgebungstemperatur | |
| • während Betrieb | -25 ... +70 °C |
| • während Lagerung | -40 ... +80 °C |
| Umweltkategorie während Betrieb gemäß IEC 60721 | 3M6, 3S2, 3B2, 3C3, 3K6 (bei relativer Luftfeuchtigkeit von 10 ... 95 %, keine Betauung im Betrieb erlaubt für alle Geräte hinter der Fronttafel) |
| Einbau/ Befestigung/ Abmessungen | |
| Befestigungsart | Frontbefestigung |
| • der Module und Zubehör | Frontplattenbefestigung |
| Höhe | 40 mm |
| Breite | 40 mm |
| Form der Einbauöffnung | rund |
| Einbaudurchmesser | 22,3 mm |
| positive Toleranz des Einbaudurchmessers | 0,4 mm |
| Einbauhöhe | 75,6 mm |

| | |
|--------------|---------|
| Einbaubreite | 30,5 mm |
| Einbautiefe | 53,7 mm |

Approbationen/Zertifikate

| allgemeine Produktzulassung | | | Konformitätserklärung | Prüfbescheinigungen | |
|---|---|---|---|--------------------------------------|---|
|  |  |  |  | Werksbescheinigungen | spezielle Prüfbescheinigungen |
| CCC | CSA | UL | EG-Konf. | | |

sonstiges

[Bestätigungen](#)

Weitere Informationen

Information- and Downloadcenter (Kataloge, Broschüren,...)

<http://www.siemens.de/industrial-controls/catalogs>

Industry Mall (Online-Bestellsystem)

<https://mall.industry.siemens.com/mall/de/de/Catalog/product?mlfb=3SU1130-7BF10-1QA0>

CAX-Online-Generator

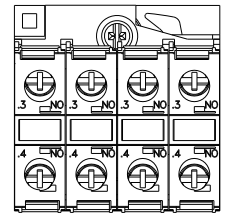
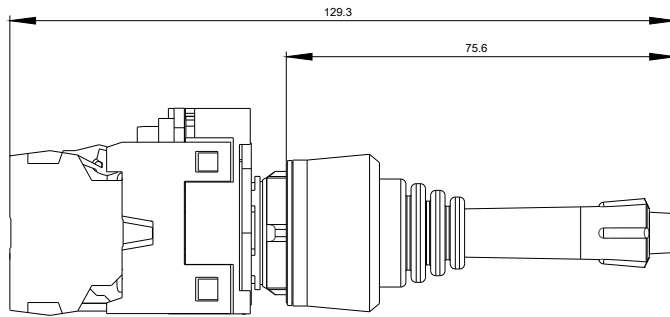
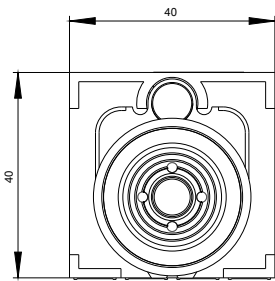
<http://support.automation.siemens.com/WW/CAXorder/default.aspx?lang=de&mlfb=3SU1130-7BF10-1QA0>

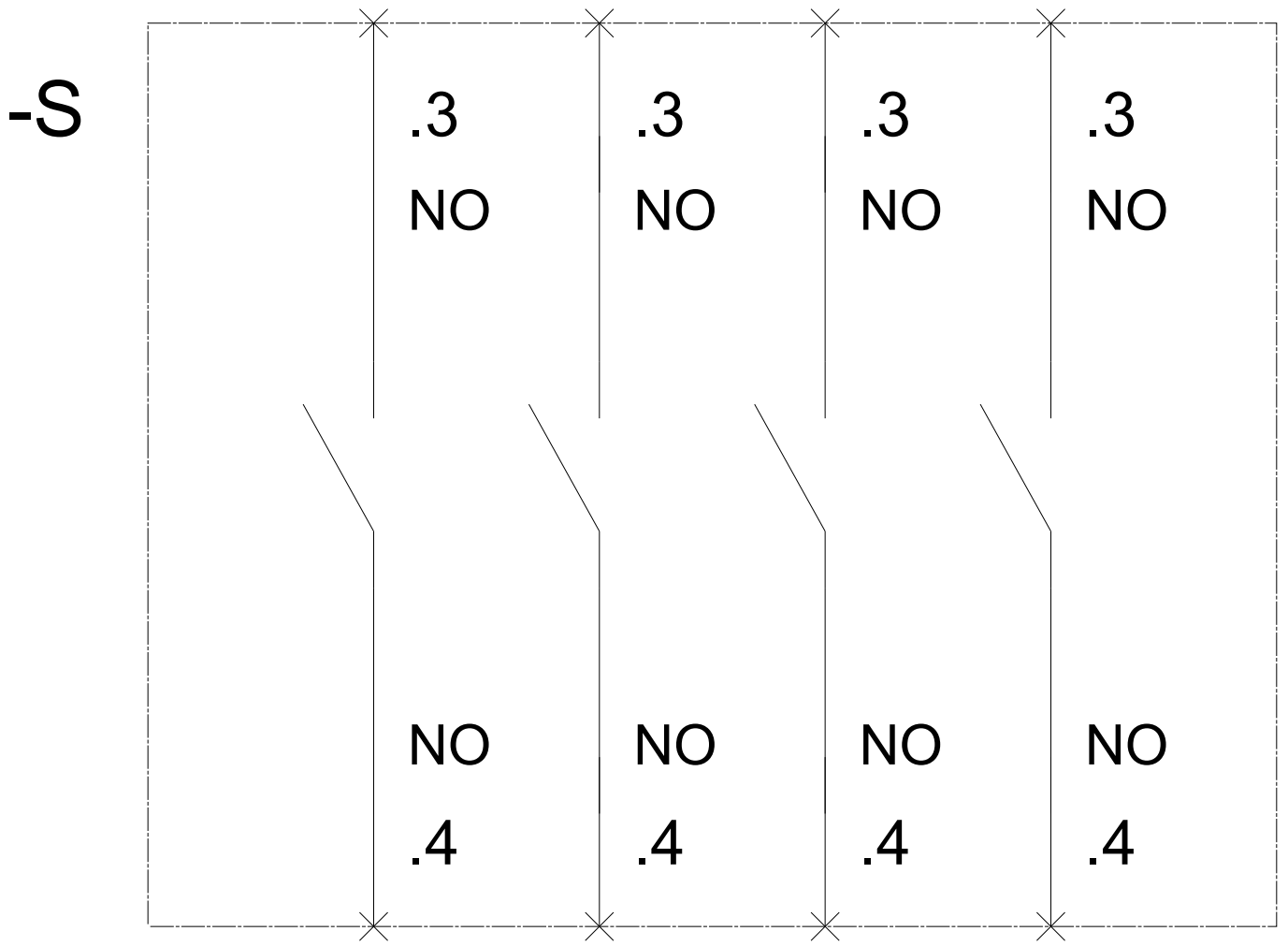
Service&Support (Handbücher, Betriebsanleitungen, Zertifikate, Kennlinien, FAQs,...)

<https://support.industry.siemens.com/cs/ww/de/ps/3SU1130-7BF10-1QA0>

Bilddatenbank (Produktfotos, 2D-Maßzeichnungen, 3D-Modelle, Geräteschaltpläne, EPLAN Makros, ...)

http://www.automation.siemens.com/bilddb/cax_de.aspx?mlfb=3SU1130-7BF10-1QA0&lang=de





letzte Änderung:

16.04.2017