

Lasttrennschalter 200A, Baugr. 2, 4-polig Seitenantrieb rechts  
Grundgerät ohne Handgriff Flachanschluss inkl. Phasentrennwänden



Ausführung	
Produkt-Markename	SETRON
Produkt-Bezeichnung	Lasttrennschalter 3KD
Ausführung des Produkts	Schalter
Ausführung der Anzeige / für Schaltstellungsanzeige Türkupplungs-Drehantrieb	ON-OFF
Ausführung des Betätigungselements	ohne Handgriff
Ausführung des Schaltantriebs / Motorantrieb	Nein

Allgemeine technische Daten	
Polzahl	4
Bauart des Geräts	Festeinbau
Baugröße des Lasttrennschalters	2
elektrische Lebensdauer (Schaltspiele)	
• bei AC-23 A / bei 690 V / bei 50/60 Hz	1 500
• bei DC-23 A / bei 440 V	1 500
• I <sup>2</sup> t-Wert / bei geschlossenem Schalter / für Kombination Schalter + Sicherung / bei 500 V / maximal	210 500 A <sup>2</sup> ·s

<ul style="list-style-type: none"> <li>• I<sub>2t</sub>-Wert / bei geschlossenem Schalter / für Kombination Schalter + Sicherung / bei 400 V / maximal</li> </ul>	210 500 A <sup>2</sup> ·s
<ul style="list-style-type: none"> <li>• I<sub>2t</sub>-Wert / bei geschlossenem Schalter / bei 690 V / bei Kombination Schalter + gG-Sicherung / maximal</li> </ul>	226 000 A <sup>2</sup> ·s
<b>Leistungsschalter / Grundtyp</b>	3KD3
<b>mechanische Lebensdauer (Schaltspiele) / typisch</b>	15 000
<b>Position / des Schaltantriebs</b>	am rechten Ende
<b>Überspannungskategorie</b>	III

## Spannung

<b>Betriebsspannung / bei Strombahnen in Reihe</b>	
<ul style="list-style-type: none"> <li>• bei Verschmutzungsgrad 2 / bei DC / Bemessungswert / Anmerkung</li> </ul>	440 V / 3
<ul style="list-style-type: none"> <li>• bei Verschmutzungsgrad 3 / bei DC / Bemessungswert / Anmerkung</li> </ul>	440 / 3
<b>Isolationsspannung</b>	
<ul style="list-style-type: none"> <li>• Bemessungswert</li> </ul>	1 000 V
Stoßspannungsfestigkeit / Bemessungswert	8 kV
<b>prozentuale Überspannung / bezogen auf die Betriebsspannung / bei AC / bei 50/60 Hz</b>	10 %

## Schutzart und Schutzklasse

<b>Schutzart IP</b>	IP00
<b>Schutzart IP</b>	
<ul style="list-style-type: none"> <li>• bei geschlossenem Schalter / mit Blende oder Kabelschuhabdeckung</li> </ul>	IP20
<ul style="list-style-type: none"> <li>• frontseitig</li> </ul>	IP00

## Verlustleistung

<b>Verlustleistung [W]</b>	
<ul style="list-style-type: none"> <li>• bei konventionellem thermischen Bemessungsstrom / je Pol</li> </ul>	10 W

## Strom

<b>Betriebsstrom</b>	
<ul style="list-style-type: none"> <li>• bei AC-21 A / bei 400 V / maximal</li> </ul>	200 A
<ul style="list-style-type: none"> <li>• bei AC-21 A / bei 500 V / maximal</li> </ul>	200 A
<ul style="list-style-type: none"> <li>• bei AC-21 A / bei 690 V / maximal</li> </ul>	200 A
<ul style="list-style-type: none"> <li>• bei AC-23 A / bei 500 V / bei 50/60 Hz / Bemessungswert / maximal</li> </ul>	160 A
<ul style="list-style-type: none"> <li>• bei AC-22 A / bei 500 V / bei 50/60 Hz / Bemessungswert / maximal</li> </ul>	200 A
<ul style="list-style-type: none"> <li>• bei AC-22 A / bei 400 V / bei 50/60 Hz / Bemessungswert / maximal</li> </ul>	200 A

<ul style="list-style-type: none"> <li>• bei AC-22 A / bei 690 V / bei 50/60 Hz / Bemessungswert / maximal</li> </ul>	200 A
<ul style="list-style-type: none"> <li>• bei AC-23 A / bei 400 V / bei 50/60 Hz / Bemessungswert / maximal</li> </ul>	160 A
<ul style="list-style-type: none"> <li>• bei AC-23 A / bei 690 V / bei 50/60 Hz / Bemessungswert / maximal</li> </ul>	125 A
<b>Dauerstrom</b>	
<ul style="list-style-type: none"> <li>• Bemessungswert</li> </ul>	200 A
<ul style="list-style-type: none"> <li>• bei 40 °C / Bemessungswert</li> </ul>	200 A
<ul style="list-style-type: none"> <li>• bei 45 °C / Bemessungswert</li> </ul>	200 A
<ul style="list-style-type: none"> <li>• bei 50 °C / Bemessungswert</li> </ul>	200 A
<ul style="list-style-type: none"> <li>• bei 55 °C / Bemessungswert</li> </ul>	200 A
<ul style="list-style-type: none"> <li>• bei 60 °C / Bemessungswert</li> </ul>	200 A
<ul style="list-style-type: none"> <li>• bei 65 °C / Bemessungswert</li> </ul>	200 A
<ul style="list-style-type: none"> <li>• bei 70 °C / Bemessungswert</li> </ul>	200 A
Dauerstrom / bei DC / Bemessungswert	200 A
<b>Durchlassstrom / bei geschlossenem Schalter</b>	
<ul style="list-style-type: none"> <li>• bei 690 V / bei Kombination Schalter + gG-Sicherung / maximal zulässig</li> </ul>	19 000 A
<ul style="list-style-type: none"> <li>• für Kombination Schalter + Sicherung / bei 400 V / maximal zulässig</li> </ul>	18 000 A
<ul style="list-style-type: none"> <li>• für Kombination Schalter + Sicherung / bei 500 V / maximal zulässig</li> </ul>	18 000 A
<b>Kurzzeitstromfestigkeit (I<sub>cw</sub>)</b>	
<ul style="list-style-type: none"> <li>• befristet auf 1 s / Bemessungswert</li> </ul>	4 kA
<ul style="list-style-type: none"> <li>• bei AC 690 V/DC 440 V / befristet auf 1 s / Bemessungswert</li> </ul>	4 kA
<b>Hauptstromkreis</b>	
<b>Betriebsleistung</b>	
<ul style="list-style-type: none"> <li>• bei AC-23 A / bei 400 V / bei 50/60 Hz / Bemessungswert</li> </ul>	90 kW
<ul style="list-style-type: none"> <li>• bei AC-23 A / bei 500 V / bei 50/60 Hz / Bemessungswert</li> </ul>	110 kW
<ul style="list-style-type: none"> <li>• bei AC-23 A / bei 690 V / bei 50/60 Hz / Bemessungswert</li> </ul>	110 kW
<b>Betriebsspannung</b>	
<ul style="list-style-type: none"> <li>• bei AC / bei 50/60 Hz / Bemessungswert</li> </ul>	690 V
<b>Hilfsstromkreis</b>	
<b>Anzahl der angeschlossenen Öffner / für Hilfskontakte</b>	0
<b>Anzahl der angeschlossenen Schließer / für Hilfskontakte</b>	0

Anzahl der angeschlossenen Wechsler / für Hilfskontakte	0
<b>Eignung</b>	
<b>Eignung zur Verwendung</b>	
• Hauptschalter	Ja
• Lasttrennschalter	Ja
• NOT-AUS-Schalter	Ja
• Sicherheitsschalter	Ja
• Wartungs-/Reparaturschalter	Ja
<b>Produktdetails</b>	
Produktausstattung / Verriegelung	Nein
<b>Produktbestandteil</b>	
• Auslöstmelder	Nein
• Spannungsauslöser	Nein
• Unterspannungsauslöser	Nein
• Unterspannungsauslöser mit voreilendem Kontakt	Nein
<b>Produkterweiterung</b>	
• Hilfsschalter	Ja
• optional	
— Motorantrieb	Nein
— Spannungsauslöser	Nein
<b>Kurzschluss</b>	
<b>Einschaltvermögen Kurzschlussstrom (I<sub>cm</sub>)</b>	
• für Lasttrennschalter / bei AC 690 V/DC 440 V / ohne Sicherungseinsatz / Bemessungswert / minimal	12 kA
<b>bedingter Kurzschlussstrom / bei netzseitiger Absicherung</b>	
• bei 500 V / durch gG-Sicherung / Bemessungswert	50 kA
<b>Anschlüsse</b>	
• Art der anschließbaren Leiterquerschnitte / für Cu-Stromschiene	1x (20x3 mm <sup>2</sup> )
• Art der anschließbaren Leiterquerschnitte / für Al-Leiter / mehrdrähtig / mit Kabelschuh	1x (10 ... 70 mm <sup>2</sup> )
• Art der anschließbaren Leiterquerschnitte / für Cu-Leiter / mehrdrähtig / mit Kabelschuh / gemäß DIN 46234	1x (2,5 ... 95 mm <sup>2</sup> ), 2x (25 ... 50 mm <sup>2</sup> )
• Art der anschließbaren Leiterquerschnitte / für Cu-Leiter / mehrdrähtig / mit Kabelschuh / gemäß DIN 46235	1x (25 ... 70 mm <sup>2</sup> ), 2x (25 ... 50 mm <sup>2</sup> )

• Art des anschließbaren Leiterquerschnitts / bei Kombination Al Leiter+Schalter	130A / 70 mm²
<b>Ausführung des elektrischen Anschlusses</b>	
• für Hauptstromkreis	Flachanschluss

#### Mechanischer Aufbau

<b>Höhe</b>	168 mm
<b>Breite</b>	157,3 mm
<b>Tiefe</b>	69,5 mm
<b>Einbaulage</b>	beliebig
<b>Befestigungsart</b>	Schraub- und Hutschienebefestigung 35 mm
<b>Befestigungsart</b>	
• Frontmontage mit 4-Loch Befestigung	Nein
• Frontmontage mit Zentralbefestigung	Nein
• Schienen-Montage	Ja
<b>Nettogewicht</b>	1 000 g

#### Umgebungsbedingungen

<b>Verschmutzungsgrad</b>	3
<b>Umgebungstemperatur</b>	
• während Betrieb / minimal	-25 °C
• während Betrieb / maximal	70 °C
• während Lagerung / minimal	-50 °C
• während Lagerung / maximal	80 °C

#### Approbationen Zertifikate

<b>Betriebsmittelkennzeichen</b>	
• gemäß DIN EN 61346-2	Q
• gemäß DIN EN 81346-2	Q

<b>allgemeine Produktzulassung</b>	<b>Konformitätserklärung</b>
------------------------------------	------------------------------



sonstig



#### Weitere Informationen

**Information- and Downloadcenter (Kataloge, Broschüren,...)**

<http://www.siemens.de/lowvoltage/kataloge>

**Industry Mall (Online-Bestellsystem)**

<https://mall.industry.siemens.com/mall/de/de/Catalog/product?mlfb=3KD3644-0NE40-0>

**Service&Support (Handbücher, Betriebsanleitungen, Zertifikate, Kennlinien, FAQs,...)**

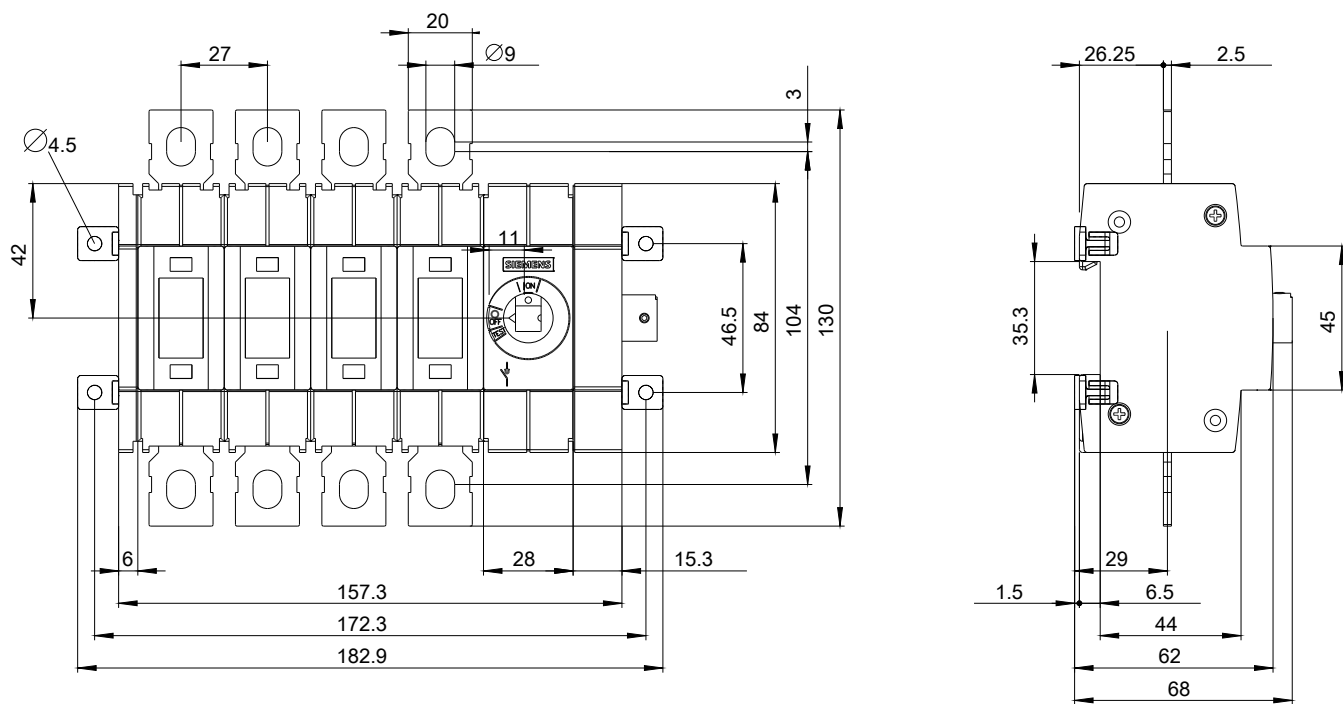
<http://support.automation.siemens.com/WW/view/de/3KD3644-0NE40-0/all>

**Bilddatenbank (Produktfotos, 2D-Maßzeichnungen, 3D-Modelle, Geräteschaltpläne, ...)**

[http://www.automation.siemens.com/bilddb/cax\\_de.aspx?mlfb=3KD3644-0NE40-0](http://www.automation.siemens.com/bilddb/cax_de.aspx?mlfb=3KD3644-0NE40-0)

**CAX-Online-Generator**

<http://www.siemens.com/cax>



-Q

