

Leistungsschalter 3VA5 UL Frame 125 Schaltvermögenklasse H  
 50kA @ 277V 1-polig, Anlagenschutz TM210, FTFM, In=125A  
 Überlastschutz Ir=125A fest eingestellt Kurzschlusschutz li=10 x In  
 UL 489 SB (Naval), 50° C ohne Anschluss



Ausführung	
Produkt-Markename	SETRON
Produkt-Bezeichnung	Kompaktleistungsschalter
Ausführung des Produkts	Anlagenschutz
Ausführung des Lastschalters / gemäß UL 489 / Heating, Air Conditioning, and Refrigeration-Leistungsschalter (HACR Typ)	Ja
Ausführung des Überstromauslösers	TM210
Schutzfunktion des Überstromauslösers	LI
Polzahl	1
Allgemeine technische Daten	
Verlustwirkleistung / bei Bemessungsstrom / AC / in Betriebszustand / je Gerät	10 W
Verlustleistung / bei Bemessungsstrom / bei AC / je Phasenpol / in Betriebszustand	10 W
Lebensdauer im Mittel bei Bemessungslast / Anzahl der Betätigungen	15 000
elektrische Lebensdauer (Schaltspiele) / bei 480 V / bei 50/60 Hz	8 000

elektrische Lebensdauer (Schaltspiele) / bei 600 V / bei 50/60 Hz	4 000
N-pol Schutz nachrüstbar	Nein
Ausführung der Erdschlussüberwachung	Ohne
Produktfunktion	
• Kommunikationsfunktion	Nein
• sonstige Messfunktion	Nein

### Strom

Kennzeichnung / gemäß UL 489 / 100%-rated breaker	Nein
Maximaler Bemessungsdauerstrom der Baugröße	125 A
Bemessungsdauerstrom $I_u$	125 A
Betriebsstrom	
• bei 40 °C	125 A
• bei 45 °C	125 A
• bei 50 °C	125 A
• bei 55 °C	120,67256 A
• bei 60 °C	117,94 A
• bei 65 °C	115,32779 A
• bei 70 °C	112,83 A

### Schaltvermögen gemäß IEC 60947

Schaltvermögensklasse des Leistungsschalters	H
--	---

### Schaltvermögen gemäß UL 489

Ausschaltvermögen Strom	
• bei 120 V	100 kA
• bei 277 V	50 kA
• bei 347 V	14 kA

### Einstellbare Parameter

einstellbarer Ansprechwert Strom / $I_r$ min.	125 A
einstellbarer Ansprechwert Strom / $I_r$ max.	125 A
einstellbarer Ansprechwert Strom / $I_i$ min.	1 250 A
einstellbarer Ansprechwert Strom / $I_i$ max.	1 250 A
Erdschlusschutzfunktion G / Kennlinientype umschaltbar / $I_{2t}$ =ON/OFF	Nein

### Mechanischer Aufbau

Höhe [in]	5,5 in
Höhe	140 mm
Breite [in]	1 in
Breite	25,4 mm
Tiefe [in]	3 in
Tiefe	76,5 mm

## Anschlüsse

Anordnung des elektrischen Anschlusses / für Hauptstromkreis	ohne Anschluss
Ausführung des elektrischen Anschlusses / für Hauptstromkreis	ohne

## Hilfsstromkreis

Anzahl der Wechsler / für Hilfskontakte	0
---	---

## Zubehör

Produkterweiterung / optional / Motorantrieb	Nein
--	------

## Umgebungsbedingungen

Schutzart IP / frontseitig	IP40
• Umgebungstemperatur / während Betrieb / minimal	-25 °C
• Umgebungstemperatur / während Betrieb / maximal	70 °C
• Umgebungstemperatur während der Lagerung / minimal	-40 °C
• Umgebungstemperatur während der Lagerung / maximal	80 °C

## Approbationen Zertifikate

Betriebsmittelkennzeichen / nach DIN EN 81346-2 (neu)	Q
Eignungsnachweis / als Zulassung für Marine (keine Kriegsschiffe) / Supplement SB	Ja

allgemeine Produktzulassung	EMV (Elektromagnetische Verträglichkeit)	Konformitätserklärung	Schiffbau	sonstiges
-----------------------------	--	-----------------------	-----------	-----------



[sonstig](#)

## Weitere Informationen

**Information- and Downloadcenter (Kataloge, Broschüren,...)**

<http://www.siemens.de/lowvoltage/kataloge>

**Industry Mall (Online-Bestellsystem)**

<https://mall.industry.siemens.com/mall/de/de/Catalog/product?mlfb=3VA5112-6ED11-1AA0>

**Service&Support (Handbücher, Betriebsanleitungen, Zertifikate, Kennlinien, FAQs,...)**

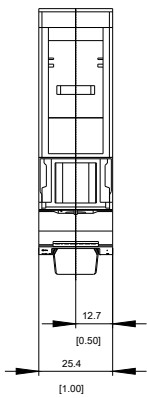
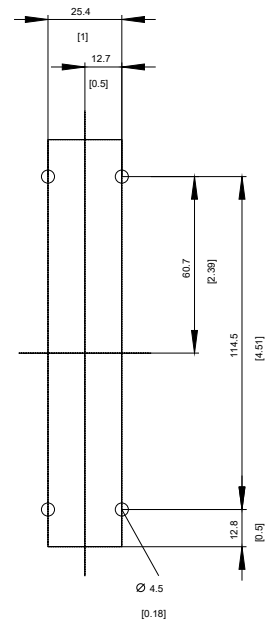
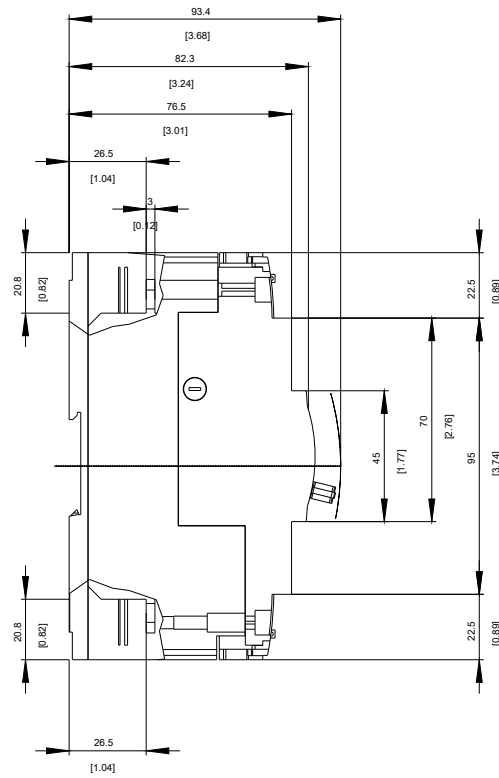
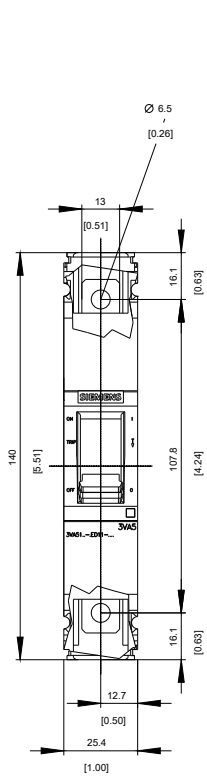
<http://support.automation.siemens.com/WW/view/de/3VA5112-6ED11-1AA0/all>

**Bilddatenbank (Produktfotos, 2D-Maßzeichnungen, 3D-Modelle, Geräteschaltpläne, ...)**

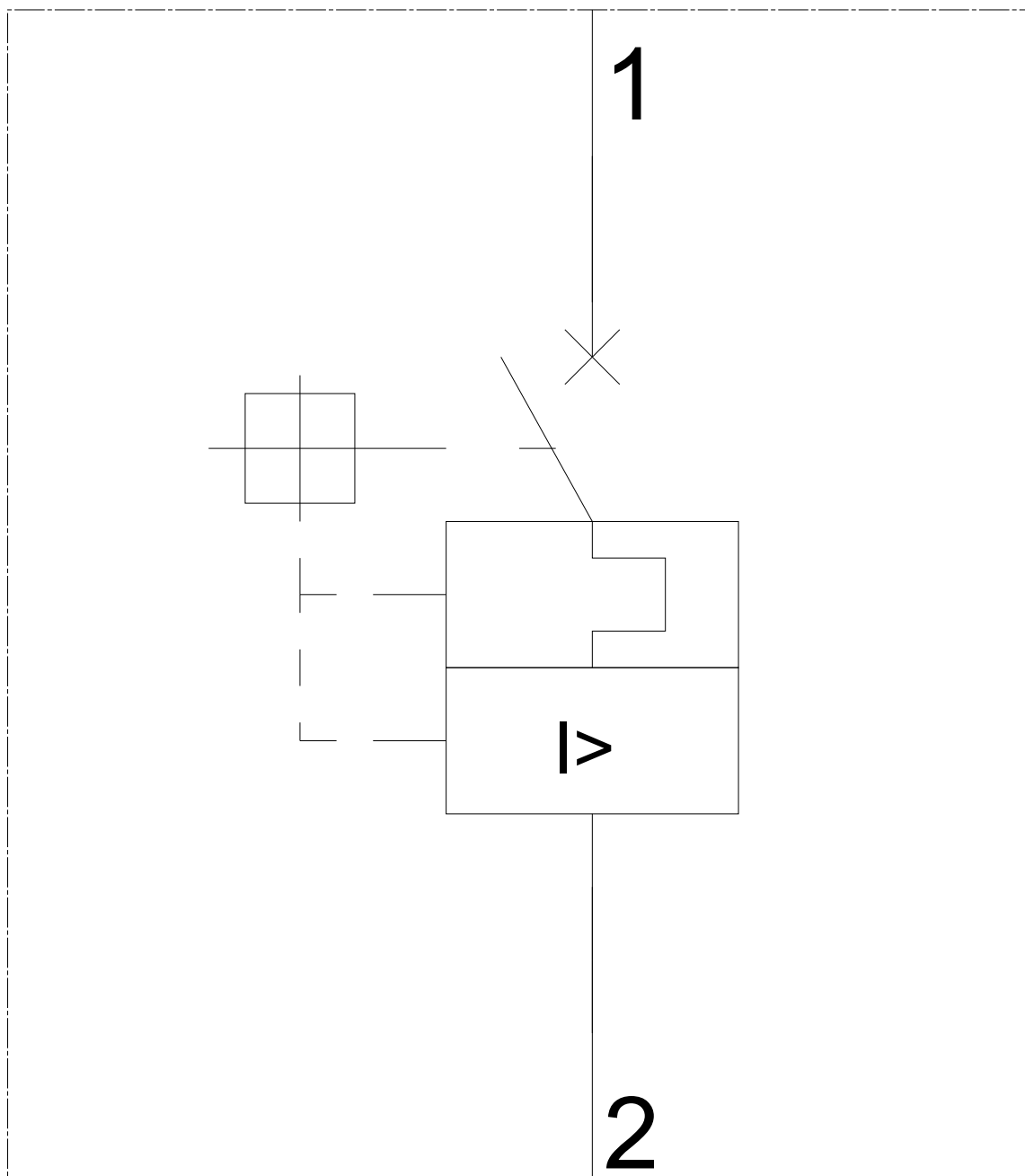
[http://www.automation.siemens.com/bilddb/cax\\_de.aspx?mlfb=3VA5112-6ED11-1AA0](http://www.automation.siemens.com/bilddb/cax_de.aspx?mlfb=3VA5112-6ED11-1AA0)

**Cx-Online-Generator**

<http://www.siemens.com/cax>



**-Q**



letzte Änderung:

28.03.2017