

Leistungsschalter 3VT1 Standardschaltvermögen  $I_{cu}=25\text{kA}$ , 415V  
 AC 3-polig, Motorschutz Überstromauslöser TM, LI  $I_n=80\text{A}$   
 Bemessungsstrom  $I_R=63\ldots 80\text{A}$  Überlastschutz II=800A,  
 Kurzschlusschutz ohne Hilfsauslöser ohne Hilfs-/Alarmschalter



Abbildung ähnlich

Ausführung	
Produkt-Markenname	SENTRON
Produkt-Bezeichnung	Kompaktleistungsschalter 3VT1_5
Ausführung des Betätigungselements	Kipphebel
Ausführung des Schaltantriebs / Motorantrieb	Nein
Ausführung des Überstromauslösers	TM
Allgemeine technische Daten	
Polzahl	3
Baugröße des Leistungsschalters	3VT1
elektrische Lebensdauer (Schaltspiele) / typisch	6 000
Gebrauchskategorie	A
Leistungsklasse für Leistungsschalter	N
mechanische Lebensdauer (Schaltspiele) / typisch	20 000
Schalthäufigkeit / maximal	120 1/h
Spannung	
Isolationsspannung / Bemessungswert	690 V
Stoßspannungsfestigkeit / Bemessungswert	8 kV

Schutzart und Schutzklasse	
<b>Schutzart IP</b>	IP40
<b>Schutzfunktion des Überstromauslösers</b>	LI
Verlustleistung	
<b>Verlustleistung [W]</b>	
<ul style="list-style-type: none"> <li>• bei Bemessungswert Strom / bei AC / bei warmem Betriebszustand / je Pol</li> </ul>	2,33 W
<ul style="list-style-type: none"> <li>• maximal</li> </ul>	7 W
Strom	
Dauerstrom / Bemessungswert	80 A
Derating-Temperatur / für Bemessungswert des Dauerstroms	40 °C
<b>einstellbarer Ansprechwert Strom</b>	
<ul style="list-style-type: none"> <li>• des stromabhängigen Überlastauslösers / Endwert</li> </ul>	80 A
<ul style="list-style-type: none"> <li>• des unverzögerten Kurzschlussauslösers / Anfangswert</li> </ul>	800 A
<ul style="list-style-type: none"> <li>• des unverzögerten Kurzschlussauslösers / Endwert</li> </ul>	800 A
Hauptstromkreis	
<b>Betriebsfrequenz</b>	
<ul style="list-style-type: none"> <li>• 1 / Bemessungswert</li> </ul>	50 Hz
<ul style="list-style-type: none"> <li>• 2 / Bemessungswert</li> </ul>	60 Hz
<b>Betriebsleistung / bei AC-3</b>	
<ul style="list-style-type: none"> <li>• bei 230 V / Bemessungswert</li> </ul>	14,7 kW
<b>Betriebsspannung</b>	
<ul style="list-style-type: none"> <li>• Bemessungswert / maximal</li> </ul>	690 V
<ul style="list-style-type: none"> <li>• für Hauptstromkreis / bei AC / bei 50 Hz / maximal</li> </ul>	690 V
<ul style="list-style-type: none"> <li>• für Hauptstromkreis / bei AC / bei 60 Hz / maximal</li> </ul>	690 V
<ul style="list-style-type: none"> <li>• für Hauptstromkreis / bei DC / maximal</li> </ul>	250 V
<b>Betriebsstrom</b>	
<ul style="list-style-type: none"> <li>• bei 40 °C / Bemessungswert</li> </ul>	80 A
<ul style="list-style-type: none"> <li>• bei 50 °C / Bemessungswert</li> </ul>	73 A
Eignung	
<b>Eignung zur Verwendung</b>	Anlagenschutz
<ul style="list-style-type: none"> <li>• Trennschalter</li> </ul>	Ja
Einstellbare Parameter	
<b>einstellbarer Ansprechwert Strom / des stromabhängigen Überlastauslösers / Anfangswert</b>	63 A

## Produktdetails

### Produktbestandteil

• Ausgelöstmelder	Nein
• Hilfsschalter	Nein
• Spannungsauslöser	Nein
• Unterspannungsauslöser	Nein
• Unterspannungsauslöser mit voreilendem Kontakt	Nein

Produkterweiterung / optional / Motorantrieb	Ja
--	----

## Produktfunktion

### Produktfunktion

• des thermischen Überlastauslösers	einstellbar
• Erdschlussschutz	Nein
• für Nullleiter / Kurzschluss- und Überlastschutz	Nein
• Phasenausfallerkennung	Nein
• Überlastschutz	Ja

## Kurzschluss

### Ausschaltvermögen Betriebskurzschlussstrom (Ics)

• bei 240 V / Bemessungswert	20 kA
• bei 415 V / Bemessungswert	13 kA
• bei 500 V / Bemessungswert	6 kA
• bei 690 V / Bemessungswert	3 kA

### Ausschaltvermögen Grenzkurzschlussstrom (Icu)

• bei 240 V / Bemessungswert	40 kA
• bei 415 V / Bemessungswert	25 kA
• bei 500 V / Bemessungswert	12 kA
• bei 690 V / Bemessungswert	6 kA

## Anschlüsse

Anordnung des elektrischen Anschlusses / für Hauptstromkreis	frontseitig
--	-------------

Ausführung des elektrischen Anschlusses / für Hauptstromkreis	Rahmenklemmen
---	---------------

## Mechanischer Aufbau



Höhe	130 mm
Breite	75 mm
Tiefe	80 mm
Einbaulage	bei senkrechter Montageebene +/- 180° drehbar, bei senkrechter Montageebene +/- 30° nach vorne und hinten kippbar
Befestigungsart	Festeinbau
Nettogewicht	1,059 kg

## Umgebungsbedingungen

<b>Umgebungstemperatur</b>	
• während Betrieb / minimal	-40 °C
• während Betrieb / maximal	55 °C
• während Lagerung / minimal	-40 °C
• während Lagerung / maximal	55 °C

## Approbationen Zertifikate

<b>Betriebsmittelkennzeichen</b>	
• gemäß DIN EN 61346-2	Q
• gemäß DIN EN 81346-2	Q

allgemeine Produktzulassung	Konformitätserklärung	Prüfbescheinigungen	sonstiges
 CCC	 EG-Konf.	<a href="#">Typprüfbescheinigung/W erkszeugnis</a>	<a href="#">sonstig</a>

## Weitere Informationen

**Information- and Downloadcenter (Kataloge, Broschüren,...)**  
<http://www.siemens.de/lowvoltage/kataloge>

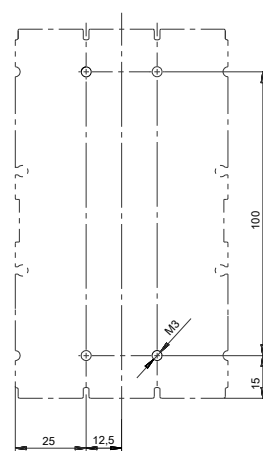
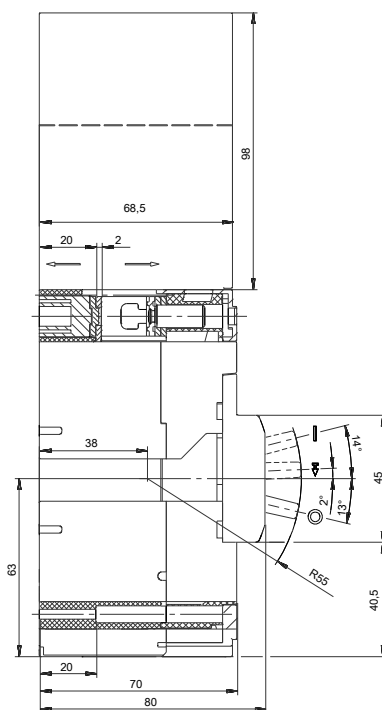
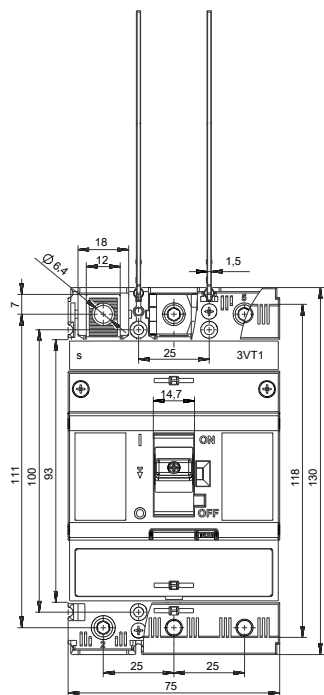
**Industry Mall (Online-Bestellsystem)**  
<https://mall.industry.siemens.com/mall/de/de/Catalog/product?mlfb=3VT1708-2DM36-0AA0>

**Service&Support (Handbücher, Betriebsanleitungen, Zertifikate, Kennlinien, FAQs,...)**  
<http://support.automation.siemens.com/WW/view/de/3VT1708-2DM36-0AA0/all>

**Bilddatenbank (Produktfotos, 2D-Maßzeichnungen, 3D-Modelle, Geräteschaltpläne, ...)**  
[http://www.automation.siemens.com/bilddb/cax\\_de.aspx?mlfb=3VT1708-2DM36-0AA0](http://www.automation.siemens.com/bilddb/cax_de.aspx?mlfb=3VT1708-2DM36-0AA0)

**CAX-Online-Generator**  
<http://www.siemens.com/cax>

**Ausschreibungstexte (Leistungsverzeichnisse)**  
<http://www.siemens.de/ausschreibungstexte>



-Q

