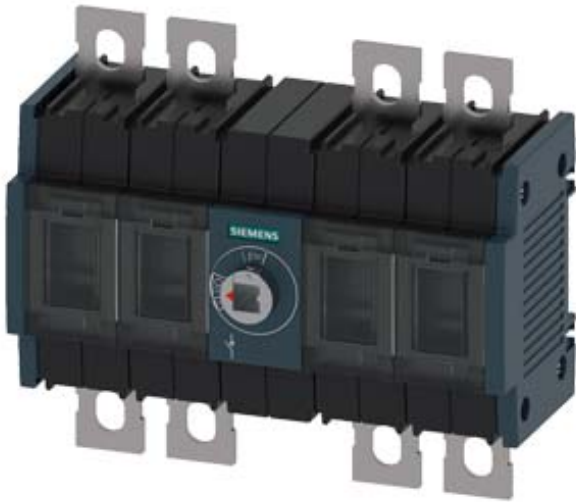


Lasttrennschalter 100A, Baugr. 2, 4-polig Frontantrieb mittig
Grundgerät ohne Handgriff Flachanschluss inkl. Phasentrennwänden



| Ausführung | |
|---|-----------------------|
| Produkt-Markename | SETRON |
| Produkt-Bezeichnung | Lasttrennschalter 3KD |
| Ausführung des Produkts | Schalter |
| Ausführung der Anzeige / für Schaltstellungsanzeige Türkupplungs-Drehantrieb | ON-OFF |
| Ausführung des Betätigungselements | ohne Handgriff |
| Ausführung des Schaltantriebs / Motorantrieb | Nein |

| Allgemeine technische Daten | |
|---|---------------------------|
| Polzahl | 4 |
| Bauart des Geräts | Festeinbau |
| Baugröße des Lasttrennschalters | 2 |
| elektrische Lebensdauer (Schaltspiele) | |
| <ul style="list-style-type: none"> • bei AC-23 A / bei 690 V / bei 50/60 Hz • bei DC-23 A / bei 440 V | 1 500 |
| <ul style="list-style-type: none"> • I²t-Wert / bei geschlossenem Schalter / für Kombination Schalter + Sicherung / bei 500 V / maximal | 135 600 A ² ·s |

| | |
|---|---------------------------|
| <ul style="list-style-type: none"> • I2t-Wert / bei geschlossenem Schalter / für Kombination Schalter + Sicherung / bei 400 V / maximal | 135 600 A ² ·s |
| <ul style="list-style-type: none"> • I2t-Wert / bei geschlossenem Schalter / bei 690 V / bei Kombination Schalter + gG-Sicherung / maximal | 178 300 A ² ·s |
| <ul style="list-style-type: none"> • I2t-Wert / bei geschlossenem Schalter / bei 690 V / bei Kombination Schalter + aM-Sicherung / maximal | 201 200 A ² ·s |
| <ul style="list-style-type: none"> • I2t-Wert / der Sicherung / bei 500 V / maximal zulässig | 223 005 A ² ·s |
| <ul style="list-style-type: none"> • I2t-Wert / der gG-Sicherung / bei 690 V / maximal zulässig | 226 005 A ² ·s |
| Leistungsschalter / Grundtyp | 3KD3 |
| mechanische Lebensdauer (Schaltspiele) / typisch | 15 000 |
| Position / des Schaltantriebs | nach den zweiten Pol |
| Überspannungskategorie | III |

Spannung

| | |
|--|-----------|
| Betriebsspannung / bei Strombahnen in Reihe | |
| <ul style="list-style-type: none"> • bei Verschmutzungsgrad 2 / bei DC / Bemessungswert / Anmerkung | 440 V / 3 |
| <ul style="list-style-type: none"> • bei Verschmutzungsgrad 3 / bei DC / Bemessungswert / Anmerkung | 440 / 3 |
| Isolationsspannung | |
| <ul style="list-style-type: none"> • Bemessungswert | 1 000 V |
| Stoßspannungsfestigkeit / Bemessungswert | 8 kV |
| prozentuale Überspannung / bezogen auf die Betriebsspannung / bei AC / bei 50/60 Hz | 10 % |

Schutzart und Schutzklasse

| | |
|--|------|
| Schutzart IP | IP00 |
| Schutzart IP | |
| <ul style="list-style-type: none"> • bei geschlossenem Schalter / mit Blende oder Kabelschuhabdeckung | IP20 |
| <ul style="list-style-type: none"> • frontseitig | IP00 |

Verlustleistung

| | |
|--|-----|
| Verlustleistung [W] | |
| <ul style="list-style-type: none"> • bei konventionellem thermischen Bemessungsstrom / je Pol | 3 W |

Strom

| | |
|---|-------|
| Betriebsstrom | |
| <ul style="list-style-type: none"> • bei AC-21 A / bei 400 V / maximal | 100 A |
| <ul style="list-style-type: none"> • bei AC-21 A / bei 500 V / maximal | 100 A |
| <ul style="list-style-type: none"> • bei AC-21 A / bei 690 V / maximal | 100 A |

| | |
|--|----------|
| • bei AC-23 A / bei 500 V / bei 50/60 Hz / Bemessungswert / maximal | 100 A |
| • bei AC-22 A / bei 500 V / bei 50/60 Hz / Bemessungswert / maximal | 100 A |
| • bei AC-22 A / bei 400 V / bei 50/60 Hz / Bemessungswert / maximal | 100 A |
| • bei AC-22 A / bei 690 V / bei 50/60 Hz / Bemessungswert / maximal | 100 A |
| • bei AC-23 A / bei 400 V / bei 50/60 Hz / Bemessungswert / maximal | 100 A |
| • bei AC-23 A / bei 690 V / bei 50/60 Hz / Bemessungswert / maximal | 100 A |
| Dauerstrom | |
| • Bemessungswert | 100 A |
| • bei 40 °C / Bemessungswert | 100 A |
| • bei 45 °C / Bemessungswert | 100 A |
| • bei 50 °C / Bemessungswert | 100 A |
| • bei 55 °C / Bemessungswert | 100 A |
| • bei 60 °C / Bemessungswert | 100 A |
| • bei 65 °C / Bemessungswert | 100 A |
| • bei 70 °C / Bemessungswert | 100 A |
| Dauerstrom / bei DC / Bemessungswert | 100 A |
| Durchlassstrom / der Sicherung / bei 500 V / maximal zulässig | 18 005 A |
| Durchlassstrom / der gG-Sicherung / bei 690 V / maximal zulässig | 16 005 A |
| Durchlassstrom / bei geschlossenem Schalter | |
| • bei 690 V / bei Kombination Schalter + aM-Sicherung / maximal zulässig | 17 600 A |
| • bei 690 V / bei Kombination Schalter + gG-Sicherung / maximal zulässig | 18 700 A |
| • für Kombination Schalter + Sicherung / bei 400 V / maximal zulässig | 17 900 A |
| • für Kombination Schalter + Sicherung / bei 500 V / maximal zulässig | 17 900 A |
| Kurzzeitstromfestigkeit (I_{cw}) | |
| • befristet auf 1 s / Bemessungswert | 4 kA |
| • bei AC 690 V/DC 440 V / befristet auf 1 s / Bemessungswert | 4 kA |
| Hauptstromkreis | |
| Betriebsleistung | |
| • bei AC-23 A / bei 400 V / bei 50/60 Hz / Bemessungswert | 55 kW |

| | |
|---|-------|
| • bei AC-23 A / bei 500 V / bei 50/60 Hz / Bemessungswert | 55 kW |
| • bei AC-23 A / bei 690 V / bei 50/60 Hz / Bemessungswert | 90 kW |
| Betriebsspannung | |
| • bei AC / bei 50/60 Hz / Bemessungswert | 690 V |

Hilfsstromkreis

| | |
|---|---|
| Anzahl der angeschlossenen Öffner / für Hilfskontakte | 0 |
| Anzahl der angeschlossenen Schließer / für Hilfskontakte | 0 |
| Anzahl der angeschlossenen Wechsler / für Hilfskontakte | 0 |

Eignung

| | |
|-------------------------------|----|
| Eignung zur Verwendung | |
| • Hauptschalter | Ja |
| • Lasttrennschalter | Ja |
| • NOT-AUS-Schalter | Ja |
| • Sicherheitsschalter | Ja |
| • Wartungs-/Reparaturschalter | Ja |

Produktdetails

| | |
|--|------|
| Produktausstattung / Verriegelung | Nein |
| Produktbestandteil | |
| • Ausgelötmelder | Nein |
| • Spannungsauslöser | Nein |
| • Unterspannungsauslöser | Nein |
| • Unterspannungsauslöser mit voreilendem Kontakt | Nein |
| Produkterweiterung | |
| • Hilfsschalter | Ja |
| • optional | |
| — Motorantrieb | Nein |
| — Spannungsauslöser | Nein |

Kurzschluss

| | |
|---|-------|
| Einschaltvermögen Kurzschlussstrom (I_{cm}) | |
| • für Lasttrennschalter / bei AC 690 V/DC 440 V / ohne Sicherungseinsatz / Bemessungswert / minimal | 12 kA |
| • für Lasttrennschalter / ohne Sicherungseinsatz / Bemessungswert / minimal | 12 kA |
| bedingter Kurzschlussstrom / bei netzseitiger Absicherung | |

- bei 500 V / durch gG-Sicherung / Bemessungswert

100 kA

Anschlüsse

- Art der anschließbaren Leiterquerschnitte / für Cu-Stromschiene
1x (20x3 mm²)
- Art der anschließbaren Leiterquerschnitte / für Al-Leiter / mehrdrähtig / mit Kabelschuh
1x (10 ... 70 mm²)
- Art der anschließbaren Leiterquerschnitte / für Cu-Leiter / mehrdrähtig / mit Kabelschuh / gemäß DIN 46234
1x (2,5 ... 95 mm²), 2x (25 ... 50 mm²)
- Art der anschließbaren Leiterquerschnitte / für Cu-Leiter / mehrdrähtig / mit Kabelschuh / gemäß DIN 46235
1x (25 ... 70 mm²), 2x (25 ... 50 mm²)
- Art des anschließbaren Leiterquerschnitts / bei Kombination Al Leiter+Schalter
100A / 70 mm²

Ausführung des elektrischen Anschlusses

- für Hauptstromkreis

Flachanschluss

Mechanischer Aufbau

| | |
|---|---|
| Höhe | 168 mm |
| Breite | 148 mm |
| Tiefe | 68 mm |
| Einbaulage | beliebig |
| Befestigungsart | Schraub- und Hutschienenbefestigung 35 mm |
| Befestigungsart | |
| <ul style="list-style-type: none"> • Frontmontage mit 4-Loch Befestigung | Nein |
| <ul style="list-style-type: none"> • Frontmontage mit Zentralbefestigung | Nein |
| <ul style="list-style-type: none"> • Schienen-Montage | Ja |
| Nettogewicht | 1 000 g |

Umgebungsbedingungen

| | |
|--|--------|
| Verschmutzungsgrad | 3 |
| Umgebungstemperatur | |
| <ul style="list-style-type: none"> • während Betrieb / minimal | -25 °C |
| <ul style="list-style-type: none"> • während Betrieb / maximal | 70 °C |
| <ul style="list-style-type: none"> • während Lagerung / minimal | -50 °C |
| <ul style="list-style-type: none"> • während Lagerung / maximal | 80 °C |

Approbationen Zertifikate

| | |
|--|---|
| Betriebsmittelkennzeichen | |
| <ul style="list-style-type: none"> • gemäß DIN EN 61346-2 | Q |
| <ul style="list-style-type: none"> • gemäß DIN EN 81346-2 | Q |



CCC



VDE

[sonstig](#)

EG-Konf.

Weitere Informationen

Information- and Downloadcenter (Kataloge, Broschüren,...)

<http://www.siemens.de/lowvoltage/kataloge>

Industry Mall (Online-Bestellsystem)

<https://mall.industry.siemens.com/mall/de/de/Catalog/product?mfb=3KD3040-ONE20-0>

Service&Support (Handbücher, Betriebsanleitungen, Zertifikate, Kennlinien, FAQs,...)

<http://support.automation.siemens.com/WW/view/de/3KD3040-ONE20-0/all>

Bilddatenbank (Produktfotos, 2D-Maßzeichnungen, 3D-Modelle, Geräteschaltpläne, ...)

http://www.automation.siemens.com/bilddb/cax_de.aspx?mfb=3KD3040-ONE20-0

CAX-Online-Generator

<http://www.siemens.com/cax>

Ausschreibungstexte (Leistungsverzeichnisse)

<http://www.siemens.de/ausschreibungstexte>

