

AS-interface Modul, 2 sichere Eingänge, 1 LED, rot,
Federzuganschluss (Push-in), für Bodenbefestigung



Abbildung ähnlich

Produkt-Markename	SIRIUS ACT
Produkt-Bezeichnung	AS-Interface Modul
Produkttyp-Bezeichnung	3SU1
Allgemeine technische Daten	
Produktfunktion	2F-DI / 1 LED
Verschmutzungsgrad	3
Spannungsart	
• der Betriebsspannung	DC
• der Eingangsspannung	DC
aufgenommener Strom	
• maximal	60 mA
Schutzart IP	IP20
Schwingfestigkeit	
• für Bahnanwendungen gemäß DIN EN 61373	Kategorie 1, Klasse B
Betriebsmittelkennzeichen	
• gemäß DIN 40719 erweitert gemäß IEC 204-2 gemäß IEC 750	A

<ul style="list-style-type: none"> • gemäß DIN EN 61346-2 	K
<ul style="list-style-type: none"> • gemäß DIN EN 81346-2 	K
Ausführung des Slave-Typs	2 F-DI + 1 LED
AS-Interface-Slaveprofil wird unterstützt	S-7.B.0
ID1-Code	1...F
Anzahl der AS-i Slaves	1

Hauptstromkreis

Betriebsspannung	
<ul style="list-style-type: none"> • Bemessungswert 	18 ... 31,6 V
Betriebsspannung 1	
<ul style="list-style-type: none"> • bei DC Bemessungswert 	30 V

Kommunikation/ Protokoll

Protokoll wird unterstützt	
<ul style="list-style-type: none"> • AS-Interface-Protokoll 	Ja

Hilfsstromkreis

Anzahl der Schließer	
<ul style="list-style-type: none"> • für Hilfskontakte 	0

Eingänge/ Ausgänge

Anzahl der Digitaleingänge	0
<ul style="list-style-type: none"> • sicherheitsgerichtet 	2
Anzahl der Digitalausgänge	1
<ul style="list-style-type: none"> • Anmerkung 	zur Ansteuerung der LED

Anschlüsse/Klemmen

Ausführung des elektrischen Anschlusses	Federzuganschluss (Push-In)
Art der anschließbaren Leiterquerschnitte	
<ul style="list-style-type: none"> • eindrätig ohne Aderendbearbeitung 	1x (0,14 ... 0,5 mm ²)
<ul style="list-style-type: none"> • feindrätig ohne Aderendbearbeitung 	1x (0,2 ... 0,5 mm ²)
<ul style="list-style-type: none"> • bei AWG-Leitungen 	1x (26 ... 20)

Leuchtmittel

Farbe des Leuchtmittels	rot
--------------------------------	-----

Produktfunktion

Eignung zur Verwendung	
<ul style="list-style-type: none"> • sicherheitsgerichtete Stromkreise 	Ja

Sicherheitsrelevante Kenngrößen

Sicherheits-Integritätslevel (SIL) gemäß IEC 61508	SIL 3
SIL-Anspruchsgrenze (Teilsystem) gemäß EN 62061	SIL CL 3
Performance Level (PL) gemäß EN ISO 13849-1	e
Anteil sicherer Ausfälle (SFF)	99 %
mittlerer Diagnosedeckungsgrad (DCavg)	99 %

PFHD bei hoher Anforderungsrate gemäß EN 62061	0,0000000048 1/h
PFDavg bei niedriger Anforderungsrate gemäß IEC 61508	0,000005
Kategorie gemäß EN 954-1	4




Umgebungsbedingungen

Umgebungstemperatur	
• während Betrieb	-25 ... +70 °C
• während Lagerung	-40 ... +80 °C
Umweltkategorie während Betrieb gemäß IEC 60721	3M6, 3S2, 3B2, 3K6 (bei relativer Luftfeuchtigkeit von 10 ... 95 %, keine Betauung im Betrieb erlaubt)

Einbau/ Befestigung/ Abmessungen

Befestigungsart	
• der Module und Zubehör	Bodenbefestigung
• der AS-i Slaves	Bodenbefestigung
Höhe	54,6 mm
Breite	25,9 mm
Tiefe	36,7 mm

Approbationen/Zertifikate

allgemeine Produktzulassung	funktionale Sicherheit/Maschinensicherheit	Konformitätserklärung	Prüfbescheinigungen
			
	Baumusterprüfbescheinigung		Werksbescheinigungen spezielle Prüfbescheinigungen
		EG-Konf.	

sonstiges



ASi

[Bestätigungen](#)

Weitere Informationen

Information- and Downloadcenter (Kataloge, Broschüren,...)

<http://www.siemens.de/industrial-controls/catalogs>

Industry Mall (Online-Bestellsystem)

<https://mall.industry.siemens.com/mall/de/de/Catalog/product?mfb=3SU1401-2EE20-6AA0>

CAX-Online-Generator

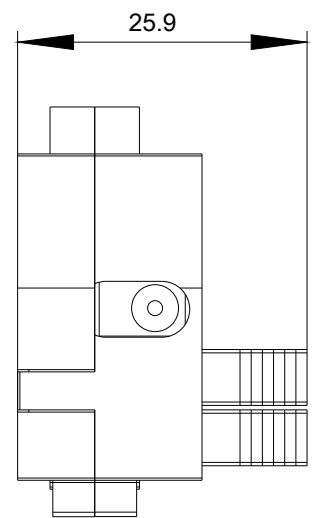
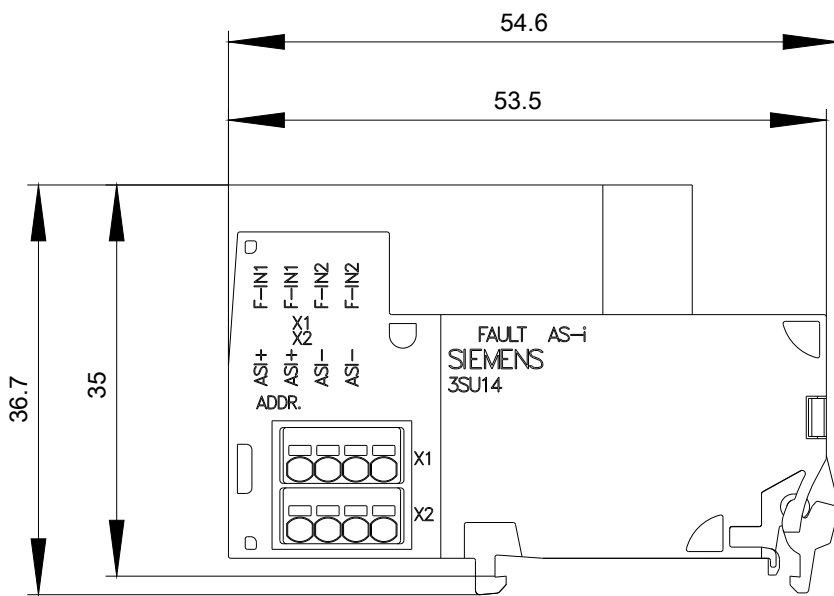
<http://support.automation.siemens.com/WW/CAXorder/default.aspx?lang=de&mfb=3SU1401-2EE20-6AA0>

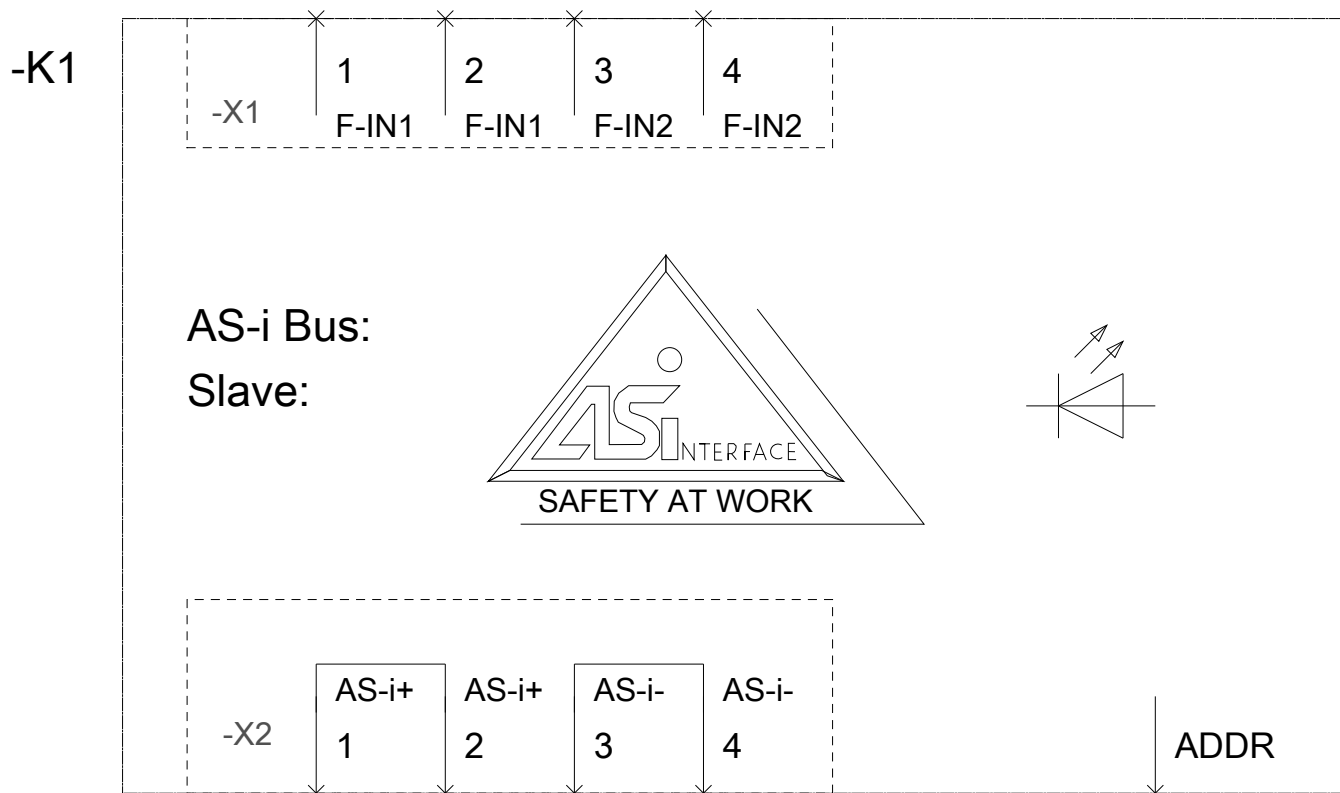
Service&Support (Handbücher, Betriebsanleitungen, Zertifikate, Kennlinien, FAQs,...)

<https://support.industry.siemens.com/cs/ww/de/ps/3SU1401-2EE20-6AA0>

Bilddatenbank (Produktfotos, 2D-Maßzeichnungen, 3D-Modelle, Geräteschaltpläne, EPLAN Makros, ...)

http://www.automation.siemens.com/bilddb/cax_de.aspx?mfb=3SU1401-2EE20-6AA0&lang=de





letzte Änderung:

18.04.2017