

Magnetschalter Schaltelement 25 x 88mm für Türanschlag links
 Schaltglieder: Sicherheitskontakte 2Ö Meldekontakt 1Ö mit 8 mm
 Rastanschluss Stecker 6-polig, ohne LED der dazu passende
 Schaltmagnet 3SE6714-2CA oder um 90° versetzt 3SE6724-2CA



Abbildung ähnlich

| | |
|--|--------------------------|
| Produkt-Markename | SIRIUS |
| Produkt-Bezeichnung | Magnetschalter |
| Ausführung des Produkts | Rechteckige Gebereinheit |
| Produkttyp-Bezeichnung | 3SE66 |
| Eignung zur Verwendung sicherheitsgerichtete Stromkreise | Ja |

| Allgemeine technische Daten | |
|---|-----------------------|
| Produktfunktion | |
| <ul style="list-style-type: none"> Zwangsöffnung Quer-/ Kurzschlusserkennung | <p>Nein</p> <p>Ja</p> |
| Spannungsart der Betriebsspannung | DC |
| Schutzart IP | IP67 |
| Schwingfestigkeit | |
| <ul style="list-style-type: none"> gemäß IEC 60068-2-6 | 10 ... 55 Hz: 1 mm |
| Betriebsmittelkennzeichen | |
| <ul style="list-style-type: none"> gemäß DIN 40719 erweitert gemäß IEC 204-2 gemäß IEC 750 gemäß DIN EN 61346-2 | <p>S</p> <p>S</p> |

| | |
|--|--|
| • gemäß DIN EN 81346-2 | S |
| Spannungsart | DC |
| Höhe des Sensors | 25 mm |
| Länge des Sensors | 13 mm |
| Breite des Sensors | 88 mm |
| Material der aktiven Fläche des Sensors | Kunststoff, glasfaserverstärkter Thermoplast |
| mechanische Einbaubedingung für Sensor | quasibündig einbaubar |
| Betriebsspannung Bemessungswert | 30 V |
| Betriebsstrom Bemessungswert | 400 mA |
| Betriebsleistung Bemessungswert | 10 W |
| Anzahl der Öffner | |
| • für Hilfskontakte | 3 |
| • sicherheitsgerichtet | 2 |
| Anzahl der Schließer | |
| • für Hilfskontakte | 0 |
| • sicherheitsgerichtet | 0 |

| | |
|---------------------------------|--|
| Gehäuse | |
| Material des Gehäuses | Kunststoff, glasfaserverstärkter Thermoplast |
| Anschlagrichtung der Tür | links |

| | |
|---|--------|
| Betätigungselement | |
| Ausführung des Betätigungselements | Magnet |

| | |
|---|--------|
| Kontakt | |
| Schaltfrequenz | 5 Hz |
| gesicherter Schaltabstand AUS | 17 mm |
| gesicherter Schaltabstand EIN | 7 mm |
| Ausführung der Schaltfunktion | Öffner |
| Anzahl der Schaltkontakte für Meldefunktion | 1 |
| • sicherheitsgerichtet | 0 |

| | |
|--|--|
| Anschlüsse/Klemmen | |
| Ausführung des elektrischen Anschlusses | Stecker, Durchmesser 8 mm Rastanschluss, 6-polig |

| | |
|---|-------|
| Sicherheitsrelevante Kenngrößen | |
| Sicherheits-Integritätslevel (SIL) gemäß IEC 61508 | SIL 3 |
| Performance Level (PL) gemäß EN ISO 13849-1 | e |
| Anteil gefahrbringender Ausfälle | |
| • bei niedriger Anforderungsrate gemäß SN 31920 | 50 % |
| • bei hoher Anforderungsrate gemäß SN 31920 | 50 % |
| T1-Wert für Proof-Test Intervall oder Gebrauchsdauer gemäß IEC 61508 | 20 y |
| Kategorie gemäß EN 954-1 | 4 |

| | |
|-----------------------------|--|
| Umgebungsbedingungen | |
|-----------------------------|--|

| | |
|----------------------------------|----------------|
| Umgebungstemperatur | |
| • während Betrieb | -25 ... +70 °C |
| • während Lagerung und Transport | -25 ... +70 °C |

Eingänge/ Ausgänge

| | |
|--|---|
| Anzahl der Ausgänge als kontaktbehaftetes Schaltelement | |
| • als Öffner | |
| — für Meldefunktion unverzögert schaltend | 1 |
| — sicherheitsgerichtet unverzögert schaltend | 2 |
| • als Schließer | |
| — sicherheitsgerichtet unverzögert schaltend | 0 |
| Anzahl der Halbleiterausgänge | |
| • für Meldefunktion | 0 |
| • sicherheitsgerichtet | 0 |

Anzeige

| | |
|--|----|
| Ausführung der Auswerteeinheit erforderlich | Ja |
|--|----|

Einbau/ Befestigung/ Abmessungen

| | |
|------------------------|--------------------|
| Befestigungsart | Schraubbefestigung |
|------------------------|--------------------|

Approbationen/Zertifikate

| | |
|------------------------------------|------------------|
| allgemeine Produktzulassung | sonstiges |
|------------------------------------|------------------|



[Bestätigungen](#)

Weitere Informationen

Information- and Downloadcenter (Kataloge, Broschüren,...)

<http://www.siemens.de/industrial-controls/catalogs>

Industry Mall (Online-Bestellsystem)

<https://mall.industry.siemens.com/mall/de/de/Catalog/product?mlfb=3SE6617-2CA01>

CAX-Online-Generator

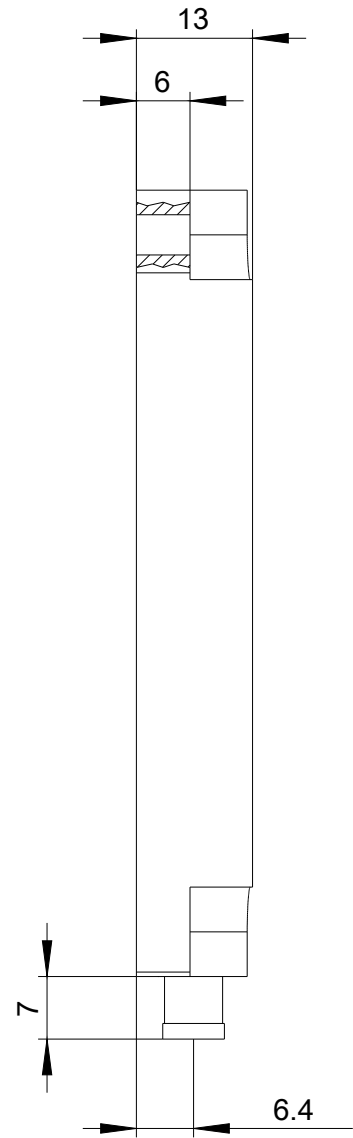
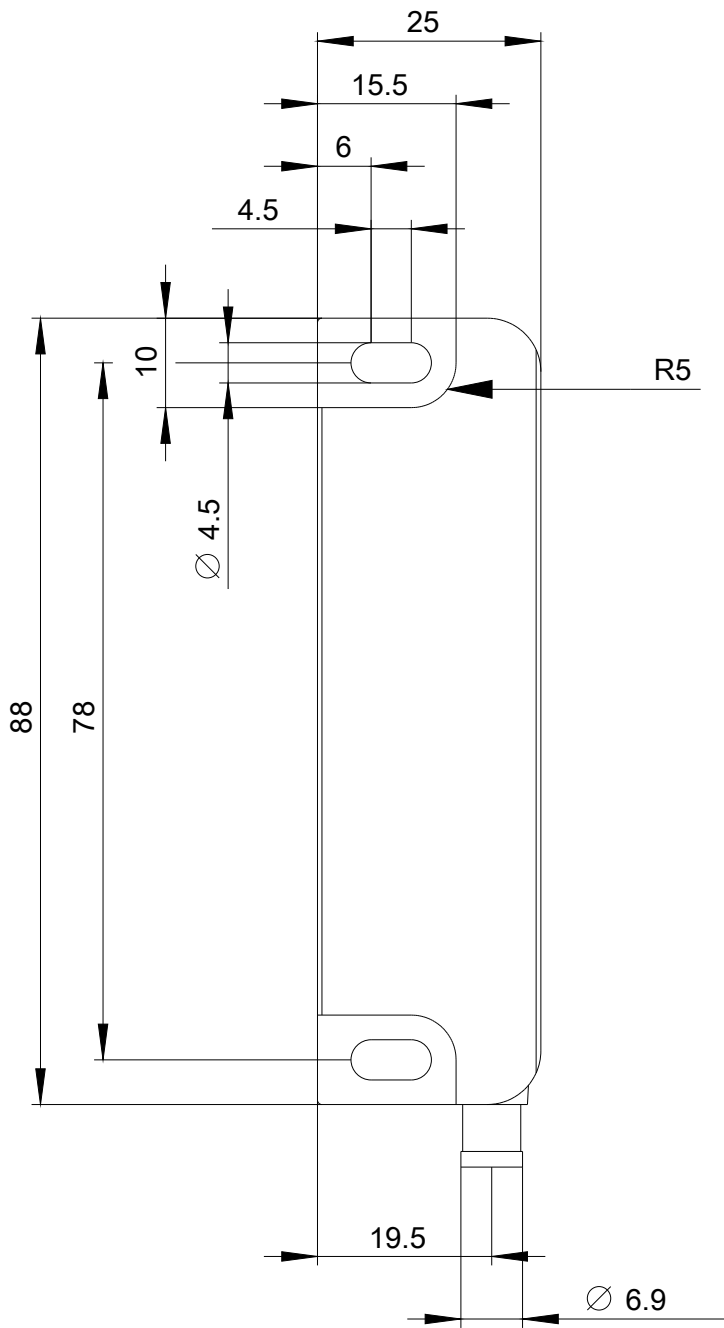
<http://support.automation.siemens.com/WW/CAXorder/default.aspx?lang=de&mlfb=3SE6617-2CA01>

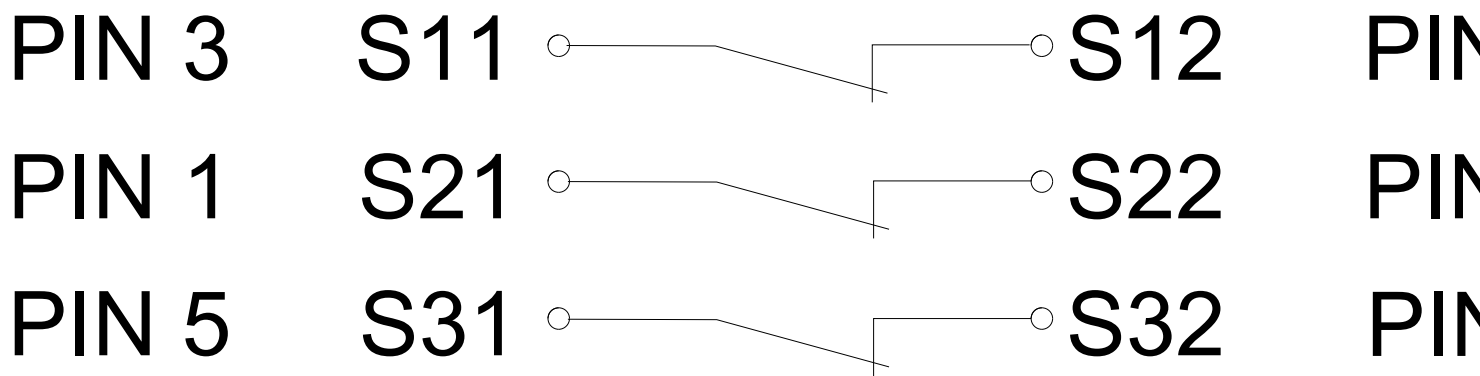
Service&Support (Handbücher, Betriebsanleitungen, Zertifikate, Kennlinien, FAQs,...)

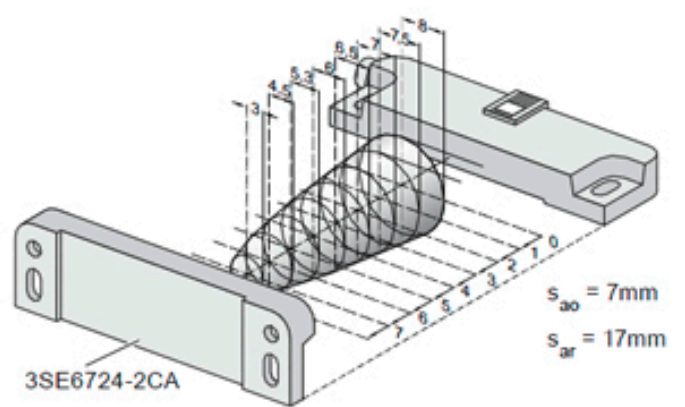
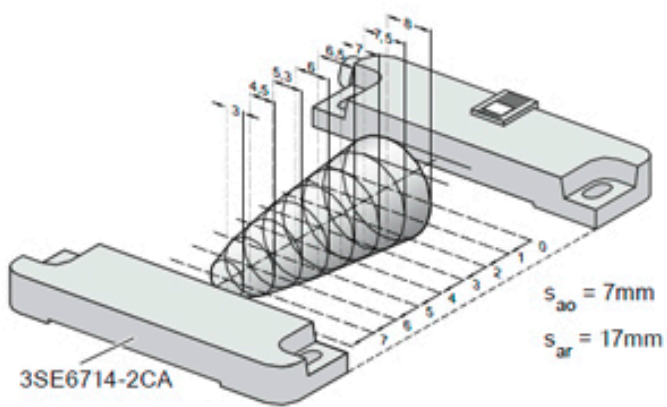
<https://support.industry.siemens.com/cs/ww/de/ps/3SE6617-2CA01>

Bilddatenbank (Produktfotos, 2D-Maßzeichnungen, 3D-Modelle, Geräteschaltpläne, EPLAN Makros, ...)

http://www.automation.siemens.com/bilddb/cax_de.aspx?mlfb=3SE6617-2CA01&lang=de







letzte Änderung:

21.04.2017