

SIVACON, Dach, mit Lüftungsöffnungen, mit Lüftungsöffnungen,  
IP40, B: 1200 mm, T: 1000 mm, verzinkt



Abbildung ähnlich

| Ausführung                                 |                       |
|--|-----------------------|
| Produkt-Markename                          | SIVACON               |
| Produkt-Bezeichnung                        | Dach                  |
| Ausführung des Produkts                    | mit Lüftungsöffnungen |
| Ausführung der Oberfläche                  | verzinkt              |
| Ausführung des Produkts / EMV-Ausführung   | Nein                  |
| Schutzart und Schutzklasse                 |                       |
| Schutzart IP                               | IP40                  |
| Eignung                                    |                       |
| Eignung zur Verwendung / für Außengebrauch | Nein                  |
| Produktdetails                             |                       |
| Produktbestandteil                         |                       |
| • Kabeleinführung                          | Nein                  |
| • Lüftung                                  | Ja                    |
| Mechanischer Aufbau                        |                       |
| Breite                                     | 1 200 mm              |

|                                    |   |                              |                            |                  |
|------------------------------------|---|------------------------------|----------------------------|------------------|
| <b>Tiefe</b>                       | 1 000 mm  |                              |                            |                  |
| <b>Nettogewicht</b>                | 14,2 kg   |                              |                            |                  |
| <b>Material</b>                    | Stahl   |                              |                            |                  |
| <b>Betriebsmittelkennzeichen</b>   | <ul style="list-style-type: none"> <li>gemäß DIN EN 61346-2 U</li> <li>gemäß DIN EN 81346-2 UC</li> </ul> |                              |                            |                  |
| <b>allgemeine Produktzulassung</b> | <b>EMV (Elektromagnetische Verträglichkeit)</b>   | <b>Konformitätserklärung</b> | <b>Prüfbescheinigungen</b> | <b>sonstiges</b> |



[sonstig](#)



EG-Konf.

[spezielle Prüfbescheinigungen](#)

[sonstig](#)

## Weitere Informationen

### Information- and Downloadcenter (Kataloge, Broschüren,...)

<http://www.siemens.de/lowvoltage/kataloge>

### Industry Mall (Online-Bestellsystem)

<https://mall.industry.siemens.com/mall/de/de/Catalog/product?mlfb=8MF1020-2UD30-0A>

### Service&Support (Handbücher, Betriebsanleitungen, Zertifikate, Kennlinien, FAQs,...)

<http://support.automation.siemens.com/WW/view/de/8MF1020-2UD30-0A/all>

### Bilddatenbank (Produktfotos, 2D-Maßzeichnungen, 3D-Modelle, Geräteschaltpläne, ...)

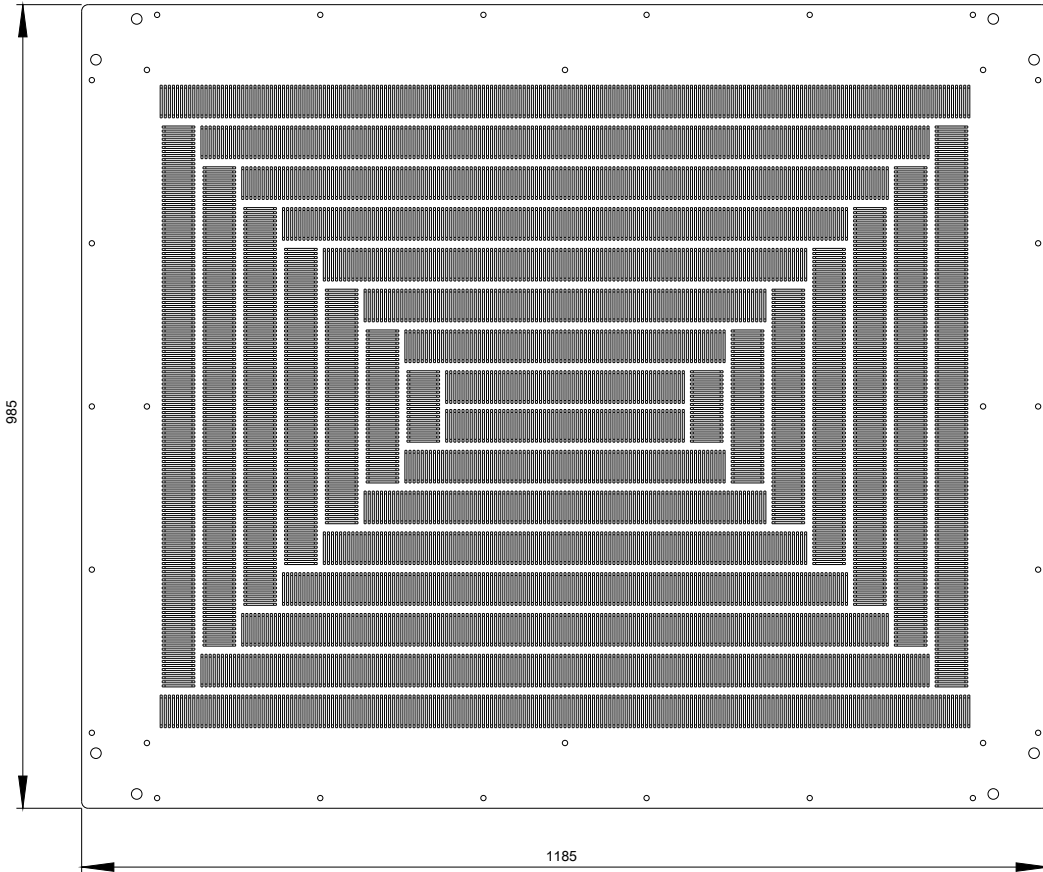
[http://www.automation.siemens.com/bilddb/cax\\_de.aspx?mlfb=8MF1020-2UD30-0A](http://www.automation.siemens.com/bilddb/cax_de.aspx?mlfb=8MF1020-2UD30-0A)

### CAX-Online-Generator

<http://www.siemens.com/cax>

### Ausschreibungstexte (Leistungsverzeichnisse)

<http://www.siemens.de/ausschreibungstexte>



1.5

