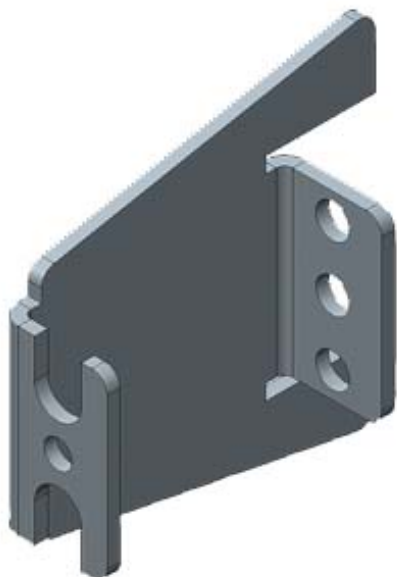


ALPHA, Holmträger, für Montageholm, Stahl



### Ausführung

Produkt-Markename	ALPHA
Produkt-Bezeichnung	Holmträger
Ausführung des Produkts	für Montageholm, Stahl

### Mechanischer Aufbau

Nettogewicht	87 g
Betriebsmittelkennzeichen	<ul style="list-style-type: none"> <li>• gemäß DIN EN 61346-2 U</li> <li>• gemäß DIN EN 81346-2 UC</li> </ul>

allgemeine Produktzulassung	Konformitätserklärung	Prüfbescheinigungen
-----------------------------	-----------------------	---------------------

[sonstig](#)



[spezielle Prüfbescheinigungen](#)

### Weitere Informationen

**Information- and Downloadcenter (Kataloge, Broschüren,...)**

<http://www.siemens.de/lowvoltage/kataloge>

**Industry Mall (Online-Bestellsystem)**

<https://mall.industry.siemens.com/mall/de/de/Catalog/product?mlfb=8GK9910-0KK38>

**Service&Support (Handbücher, Betriebsanleitungen, Zertifikate, Kennlinien, FAQs,...)**

<http://support.automation.siemens.com/WW/view/de/8GK9910-0KK38/all>

**Bilddatenbank (Produktfotos, 2D-Maßzeichnungen, 3D-Modelle, Geräteschaltpläne, ...)**

[http://www.automation.siemens.com/bilddb/cax\\_de.aspx?mlfb=8GK9910-0KK38](http://www.automation.siemens.com/bilddb/cax_de.aspx?mlfb=8GK9910-0KK38)

**CAX-Online-Generator**

<http://www.siemens.com/cax>

**Ausschreibungstexte (Leistungsverzeichnisse)**

<http://www.siemens.de/ausschreibungstexte>