

Leistungsschalter 3VT2 Standardschaltvermögen $I_{cu}=36\text{kA}$, 415V
AC 4-polig; Leistungsschalter ohne Überstromauslöser N geschaltet
ohne Hilfsauslöser ohne Hilfs-/Alarmschalter





Abbildung ähnlich

Ausführung	
Produkt-Markenname	SETRON
Produkt-Bezeichnung	Kompaktleistungsschalter 3VT1_5
Ausführung des Betätigungselements	Kipphebel
Ausführung des Schaltantriebs / Motorantrieb	Nein
Allgemeine technische Daten	
Polzahl	4
Baugröße des Leistungsschalters	3VT2
elektrische Lebensdauer (Schaltspiele) / typisch	3 000
Gebrauchskategorie	A
Leistungsklasse für Leistungsschalter	N
mechanische Lebensdauer (Schaltspiele) / typisch	30 000
Schalthäufigkeit / maximal	120 1/h
Spannung	
Isolationsspannung / Bemessungswert	690 V
Stoßspannungsfestigkeit / Bemessungswert	8 kV

Schutzart und Schutzklasse	
Schutzart IP	IP40
Verlustleistung	
Verlustleistung [W]	
• bei Bemessungswert Strom / bei AC / bei warmem Betriebszustand / je Pol	6 W
• maximal	18 W
Strom	
Dauerstrom / Bemessungswert	250 A
Derating-Temperatur / für Bemessungswert des Dauerstroms	70 °C
Hauptstromkreis	
Betriebsfrequenz	
• 1 / Bemessungswert	50 Hz
• 2 / Bemessungswert	60 Hz
Betriebsspannung	
• Bemessungswert / maximal	690 V
• für Hauptstromkreis / bei AC / bei 50 Hz / maximal	690 V
• für Hauptstromkreis / bei AC / bei 60 Hz / maximal	690 V
• für Hauptstromkreis / bei DC / maximal	440 V
Betriebsstrom	
• bei 40 °C / Bemessungswert	250 A
• bei 50 °C / Bemessungswert	250 A
• bei 55 °C / Bemessungswert	250 A
• bei 60 °C / Bemessungswert	250 A
• bei 65 °C / Bemessungswert	250 A
• bei 70 °C / Bemessungswert	250 A
Eignung	
Eignung zur Verwendung	Schalteinheit ohne Auslöser
• Trennschalter	Ja
Produktdetails	
Produktbestandteil	
• Ausgelöstmelder	Nein
• Hilfsschalter	Nein
• Spannungsauslöser	Nein
• Unterspannungsauslöser	Nein
• Unterspannungsauslöser mit voreilendem Kontakt	Nein
Produkterweiterung / optional / Motorantrieb	Ja

Produktfunktion	
Produktfunktion	
• Erdschlussschutz	Nein
• für Nullleiter / Kurzschluss- und Überlastschutz	Nein
• Phasenausfallerkennung	Nein
• Überlastschutz	Nein
Kurzschluss	
Ausschaltvermögen Betriebskurzschlussstrom (Ics)	
• bei 240 V / Bemessungswert	30 kA
• bei 415 V / Bemessungswert	18 kA
• bei 500 V / Bemessungswert	8 kA
• bei 690 V / Bemessungswert	5 kA
Ausschaltvermögen Grenzkurzschlussstrom (Icu)	
• bei 240 V / Bemessungswert	60 kA
• bei 415 V / Bemessungswert	36 kA
• bei 500 V / Bemessungswert	16 kA
• bei 690 V / Bemessungswert	10 kA
Anschlüsse	
Anordnung des elektrischen Anschlusses / für Hauptstromkreis	frontseitig
Ausführung des elektrischen Anschlusses / für Hauptstromkreis	Schraubanschluss
Mechanischer Aufbau	
Höhe	225 mm
Breite	140 mm
Tiefe	117 mm
Einbaulage	bei senkrechter Montageebene +/- 180° drehbar, bei senkrechter Montageebene +/- 30° nach vorne und hinten kippbar
Befestigungsart	Festeinbau
Nettogewicht	4,1 kg
Umgebungsbedingungen	
Umgebungstemperatur	
• während Betrieb / minimal	-40 °C
• während Betrieb / maximal	70 °C
• während Lagerung / minimal	-40 °C
• während Lagerung / maximal	70 °C
Approbationen Zertifikate	
Betriebsmittelkennzeichen	
• gemäß DIN EN 61346-2	Q
• gemäß DIN EN 81346-2	Q

allgemeine Produktzulassung	Konformitätserklär ung	Prüfbescheinigung en	sonstiges
 CCC	 EG-Konf.	Typprüfbescheinigung/W erkszeugnis	sonstig

Weitere Informationen

Information- and Downloadcenter (Kataloge, Broschüren,...)

<http://www.siemens.de/lowvoltage/kataloge>

Industry Mall (Online-Bestellsystem)

<https://mall.industry.siemens.com/mall/de/de/Catalog/product?mlfb=3VT2725-2AA46-0AA0>

Service&Support (Handbücher, Betriebsanleitungen, Zertifikate, Kennlinien, FAQs,...)

<http://support.automation.siemens.com/WW/view/de/3VT2725-2AA46-0AA0/all>

Bilddatenbank (Produktfotos, 2D-Maßzeichnungen, 3D-Modelle, Geräteschaltpläne, ...)

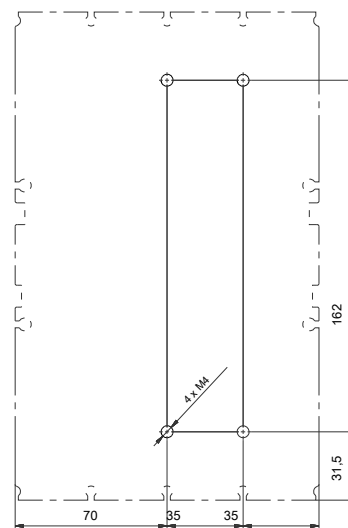
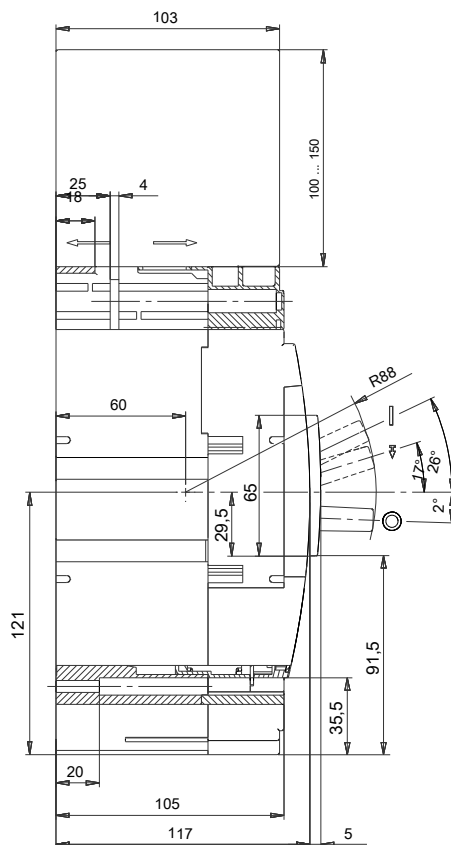
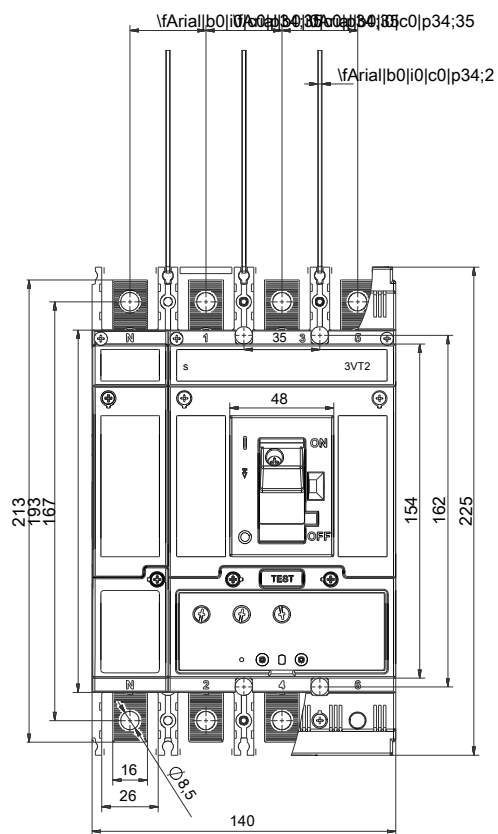
http://www.automation.siemens.com/bilddb/cax_de.aspx?mlfb=3VT2725-2AA46-0AA0

CAX-Online-Generator

<http://www.siemens.com/cax>

Ausschreibungstexte (Leistungsverzeichnisse)

<http://www.siemens.de/ausschreibungstexte>



-Q

