

Leistungsschalter 3VT1 Standardschaltvermögen  $I_{cu}=25\text{kA}$ , 415V  
AC 3-polig, Anlagenschutz Überstromauslöser TM, LI  $I_n=160\text{A}$   
Bemessungsstrom  $I_R=125\ldots 160\text{A}$  Überlastschutz II= $800\ldots 1600\text{A}$ ,  
Kurzschlusschutz ohne Hilfsauslöser ohne Hilfs-/Alarmschalter



Ausführung	
Produkt-Markename	SETRON
Produkt-Bezeichnung	Kompaktleistungsschalter 3VT1_5
Ausführung des Betätigungselements	Kipphebel
Ausführung des Schaltantriebs / Motorantrieb	Nein
Ausführung des Überstromauslösers	TM
Allgemeine technische Daten	
Polzahl	3
Baugröße des Leistungsschalters	3VT1
elektrische Lebensdauer (Schaltspiele) / typisch	6 000
Gebrauchskategorie	A
Leistungsklasse für Leistungsschalter	N
mechanische Lebensdauer (Schaltspiele) / typisch	20 000
Schalthäufigkeit / maximal	120 1/h
Spannung	
Isolationsspannung / Bemessungswert	690 V
Stoßspannungsfestigkeit / Bemessungswert	8 kV
Schutzart und Schutzklasse	

<b>Schutzart IP</b>	IP40
<b>Schutzfunktion des Überstromauslösers</b>	LI
<b>Verlustleistung</b>	
<b>Verlustleistung [W]</b>	
<ul style="list-style-type: none"> <li>• bei Bemessungswert Strom / bei AC / bei warmem Betriebszustand / je Pol</li> </ul>	5 W
<ul style="list-style-type: none"> <li>• maximal</li> </ul>	15 W
<b>Strom</b>	
Dauerstrom / Bemessungswert	160 A
Derating-Temperatur / für Bemessungswert des Dauerstroms	40 °C
<b>einstellbarer Ansprechwert Strom</b>	
<ul style="list-style-type: none"> <li>• des stromabhängigen Überlastauslösers / Endwert</li> </ul>	160 A
<ul style="list-style-type: none"> <li>• des unverzögerten Kurzschlussauslösers / Anfangswert</li> </ul>	800 A
<ul style="list-style-type: none"> <li>• des unverzögerten Kurzschlussauslösers / Endwert</li> </ul>	1 600 A
<b>Hauptstromkreis</b>	
<b>Betriebsfrequenz</b>	
<ul style="list-style-type: none"> <li>• 1 / Bemessungswert</li> </ul>	50 Hz
<ul style="list-style-type: none"> <li>• 2 / Bemessungswert</li> </ul>	60 Hz
<b>Betriebsspannung</b>	
<ul style="list-style-type: none"> <li>• Bemessungswert / maximal</li> </ul>	690 V
<ul style="list-style-type: none"> <li>• für Hauptstromkreis / bei AC / bei 50 Hz / maximal</li> </ul>	690 V
<ul style="list-style-type: none"> <li>• für Hauptstromkreis / bei AC / bei 60 Hz / maximal</li> </ul>	690 V
<ul style="list-style-type: none"> <li>• für Hauptstromkreis / bei DC / maximal</li> </ul>	250 V
<b>Betriebsstrom</b>	
<ul style="list-style-type: none"> <li>• bei 40 °C / Bemessungswert</li> </ul>	160 A
<ul style="list-style-type: none"> <li>• bei 50 °C / Bemessungswert</li> </ul>	145 A
<b>Eignung</b>	
<b>Eignung zur Verwendung</b>	Anlagenschutz
<ul style="list-style-type: none"> <li>• Trennschalter</li> </ul>	Ja
<b>Einstellbare Parameter</b>	
<b>einstellbarer Ansprechwert Strom / des stromabhängigen Überlastauslösers / Anfangswert</b>	125 A
<b>Produktdetails</b>	
<b>Produktbestandteil</b>	
<ul style="list-style-type: none"> <li>• Ausgelöstmelder</li> </ul>	Nein

• Hilfsschalter	Nein
• Spannungsauslöser	Nein
• Unterspannungsauslöser	Nein
• Unterspannungsauslöser mit voreilendem Kontakt	Nein
Produkterweiterung / optional / Motorantrieb	Ja

## Produktfunktion

<b>Produktfunktion</b>	
• des thermischen Überlastauslösers	einstellbar
• Erdschlussschutz	Nein
• für Nullleiter / Kurzschluss- und Überlastschutz	Nein
• Phasenausfallerkennung	Nein
• Überlastschutz	Ja

## Kurzschluss

<b>Ausschaltvermögen Betriebskurzschlussstrom (Ics)</b>	
• bei 240 V / Bemessungswert	20 kA
• bei 415 V / Bemessungswert	13 kA
• bei 500 V / Bemessungswert	6 kA
• bei 690 V / Bemessungswert	3 kA
<b>Ausschaltvermögen Grenzkurzschlussstrom (Icu)</b>	
• bei 240 V / Bemessungswert	40 kA
• bei 415 V / Bemessungswert	25 kA
• bei 500 V / Bemessungswert	12 kA
• bei 690 V / Bemessungswert	6 kA

## Anschlüsse

Anordnung des elektrischen Anschlusses / für Hauptstromkreis	frontseitig
Ausführung des elektrischen Anschlusses / für Hauptstromkreis	Rahmenklemmen

## Mechanischer Aufbau

<b>Höhe</b>	130 mm
<b>Breite</b>	75 mm
<b>Tiefe</b>	80 mm
<b>Einbaulage</b>	bei senkrechter Montageebene +/-180° drehbar, bei senkrechter Montageebene +/- 30° nach vorne und hinten kippbar
<b>Befestigungsart</b>	Festeinbau
<b>Nettogewicht</b>	1,083 kg

## Umgebungsbedingungen

<b>Umgebungstemperatur</b>	
• während Betrieb / minimal	-40 °C
• während Betrieb / maximal	55 °C

- während Lagerung / minimal
- während Lagerung / maximal

-40 °C

55 °C

## Approbationen Zertifikate

### Betriebsmittelkennzeichen

- gemäß DIN EN 61346-2
- gemäß DIN EN 81346-2

Q

Q

allgemeine Produktzulassung	Konformitätserklärung	Prüfbescheinigungen	sonstiges
--------------------------------	-----------------------	---------------------	-----------



CCC



EG-Konf.

[Typprüfbescheinigung/W  
erkszeugnis](#)

[sonstig](#)

## Weitere Informationen

### Information- and Downloadcenter (Kataloge, Broschüren,...)

<http://www.siemens.de/lowvoltage/kataloge>

### Industry Mall (Online-Bestellsystem)

<https://mall.industry.siemens.com/mall/de/de/Catalog/product?mlfb=3VT1716-2DC36-0AA0>

### Service&Support (Handbücher, Betriebsanleitungen, Zertifikate, Kennlinien, FAQs,...)

<http://support.automation.siemens.com/WW/view/de/3VT1716-2DC36-0AA0/all>

### Bilddatenbank (Produktfotos, 2D-Maßzeichnungen, 3D-Modelle, Geräteschaltpläne, ...)

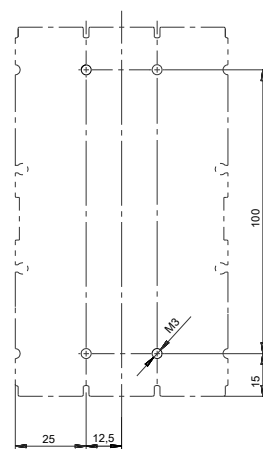
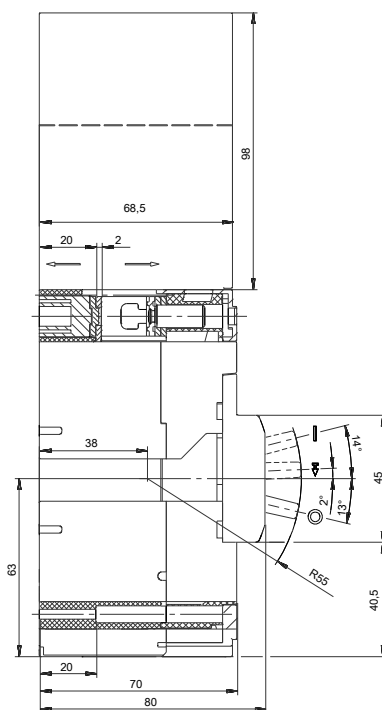
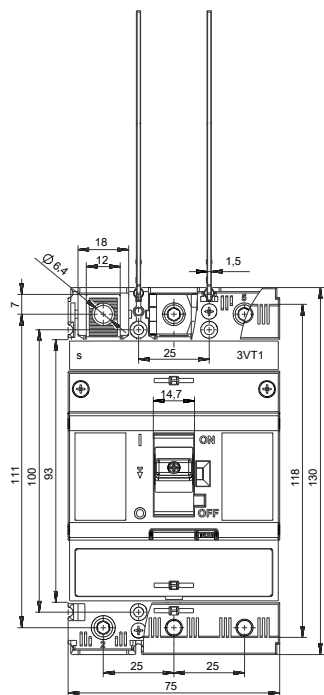
[http://www.automation.siemens.com/bilddb/cax\\_de.aspx?mlfb=3VT1716-2DC36-0AA0](http://www.automation.siemens.com/bilddb/cax_de.aspx?mlfb=3VT1716-2DC36-0AA0)

### CAX-Online-Generator

<http://www.siemens.com/cax>

### Ausschreibungstexte (Leistungsverzeichnisse)

<http://www.siemens.de/ausschreibungstexte>



-Q

