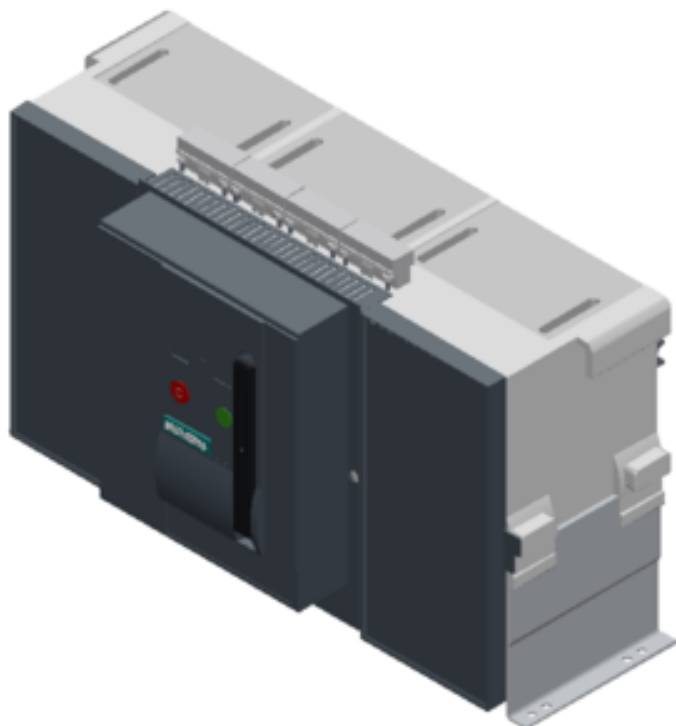






Festeinbau-Leistungstrennschalter 3-polig, Baugröße 3, IEC In=4000A bis 690V, AC 50/60Hz Icu=100kA bei 500V Anschluss rückseitig horizontal



Ausführung		
Produkt-Markenname		SETRON
Produkt-Bezeichnung		offener Leistungsschalter 3WL
Ausführung des Produkts		IEC 60947-2
Ausführung des Betätigungselements		Drucktaster
Ausführung des Schaltantriebs		Handantrieb mit mechanischem Abruf
Ausführung des Schaltantriebs / Motorantrieb		Nein
Ausführung des Überstromauslösers		ohne
Allgemeine technische Daten		
Polzahl		3
Baugröße des Leistungsschalters		3
elektrische Lebensdauer (Schaltspiele) / typisch		10 000
Gebrauchskategorie		B
Leistungsschalter / Grundtyp		3WL1340
mechanische Lebensdauer (Schaltspiele) / typisch		10 000
Spannung		
Bemessungsisolationsspannung Ui	V	1 000
Schutzart und Schutzklasse		

<b>Schutzart IP</b>		IP20
<b>Schutzfunktion des Überstromauslösers</b>		ohne
<b>Verlustleistung</b>		
<b>Verlustleistung [W]</b>		
• bei Bemessungswert Strom / bei AC / bei warmem Betriebszustand / je Pol	W	173,3
• maximal	W	520
<b>Strom</b>		
<b>Dauerstrom / Bemessungswert</b>	A	4 000
<b>Kurzzeitstromfestigkeit (I<sub>cw</sub>)</b>		
• befristet auf 0,5 s / Bemessungswert	kA	100
• befristet auf 1 s / Bemessungswert	kA	100
• befristet auf 2 s / Bemessungswert	kA	80
• befristet auf 3 s / Bemessungswert	kA	65
<b>Hauptstromkreis</b>		
<b>Betriebsfrequenz</b>		
• 1 / Bemessungswert	Hz	50
• 2 / Bemessungswert	Hz	60
<b>Betriebsspannung</b>		
• bei AC / bei 50/60 Hz / Bemessungswert	V	690
<b>Betriebsstrom</b>		
• bei 40 °C / Bemessungswert	A	4 000
• bei 50 °C / Bemessungswert	A	4 000
• bei 55 °C / Bemessungswert	A	4 000
• bei 60 °C / Bemessungswert	A	4 000
• bei 65 °C / Bemessungswert	A	4 000
• bei 70 °C / Bemessungswert	A	4 000
<b>Eignung</b>		
<b>Eignung zur Verwendung</b>		Schalteinheit ohne Auslöser
<b>Produktdetails</b>		
<b>Produktbestandteil</b>		
• Ausgelöstmelder		Nein
• Spannungsauslöser		Ja
• Unterspannungsauslöser		Nein
Produkterweiterung / optional / Motorantrieb		Ja
<b>Produktfunktion</b>		
<b>Produktfunktion</b>		
• Erdschlussschutz		Nein
<b>Anzeige und Bedienung</b>		

<b>Ausführung der Anzeige</b>		Ohne Anzeige
<b>Kurzschluss</b>		
<b>Ausschaltvermögen Betriebskurzschlussstrom (Ics)</b>		
• bei 415 V / Bemessungswert	kA	100
• bei 500 V / Bemessungswert	kA	100
• bei 690 V / Bemessungswert	kA	85
<b>Ausschaltvermögen Grenzkurzschlussstrom (Icu)</b>		
• bei 415 V / Bemessungswert	kA	100
• bei 500 V / Bemessungswert	kA	100
• bei 690 V / Bemessungswert	kA	85
• bei 1000/1150 V / Bemessungswert	kA	50
<b>Anschlüsse</b>		
Anordnung des elektrischen Anschlusses / für Hauptstromkreis		Hauptanschluss rückseitig horizontal
Ausführung des elektrischen Anschlusses / für Hauptstromkreis		Schienenanschluss
<b>Mechanischer Aufbau</b>		
<b>Höhe</b>	mm	439
<b>Breite</b>	mm	704
<b>Tiefe</b>	mm	337
<b>Befestigungsart</b>		Festeinbau
<b>Umgebungsbedingungen</b>		
<b>Umgebungstemperatur</b>		
• während Betrieb / minimal	°C	-25
• während Betrieb / maximal	°C	70
• während Lagerung / minimal	°C	-40
• während Lagerung / maximal	°C	70
<b>Approbationen Zertifikate</b>		
<b>Betriebsmittelkennzeichen</b>		
• gemäß DIN EN 61346-2		Q
• gemäß DIN EN 81346-2		Q

allgemeine Produktzulassung	Konformitätserklärung	Prüfbescheinigungen	Schiffbau
 CCC	 VDE	 EG-Konf.	<a href="#">sonstig</a> <a href="#">spezielle Prüfbescheinigungen</a> <a href="#">n</a>  ABS

Schiffbau
     

sonstiges
<a href="#">Umweltbestätigung</a> <a href="#">sonstig</a>

#### Weitere Informationen

##### Industry Mall (Online-Bestellsystem)

<https://mall.industry.siemens.com/mall/de/de/Catalog/product?mlfb=3WL1340-4AA32-1DA4>

##### Service&Support (Handbücher, Betriebsanleitungen, Zertifikate, Kennlinien, FAQs,...)

<http://support.automation.siemens.com/WW/view/de/3WL1340-4AA32-1DA4/all>

##### Bilddatenbank (Produktfotos, 2D-Maßzeichnungen, 3D-Modelle, Geräteschaltpläne, ...)

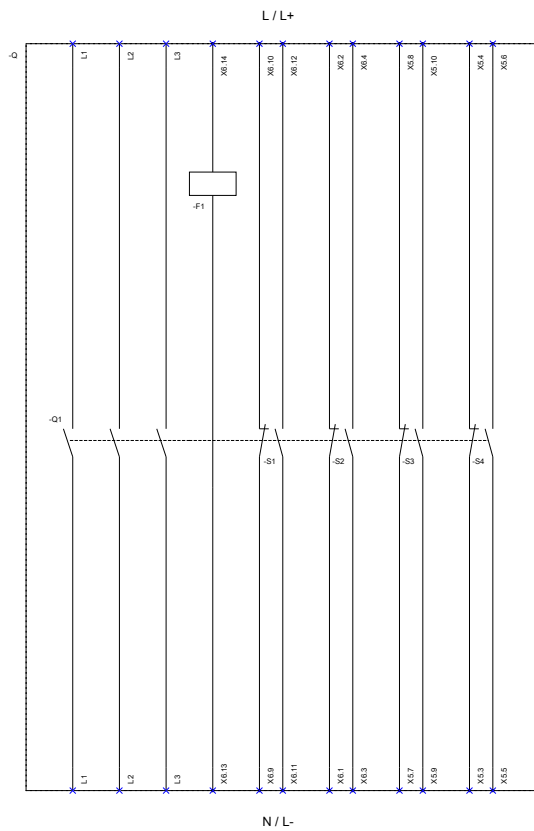
[http://www.automation.siemens.com/bilddb/cax\\_de.aspx?mlfb=3WL1340-4AA32-1DA4](http://www.automation.siemens.com/bilddb/cax_de.aspx?mlfb=3WL1340-4AA32-1DA4)

##### CAX-Online-Generator

<http://www.siemens.com/cax>

##### Ausschreibungstexte (Leistungsverzeichnisse)

<http://www.siemens.de/ausschreibungstexte>



F1 (1st auxiliary release / Erster Hilfsauslöser); S1 - S8 (Auxiliary switch / Hilfsschalter);

letzte Änderung:

28.02.2017