

FI-Schutzschalter, 4-polig, Typ A, In: 63 A, 300 mA, Un AC: 400 V, N-links



Ausführung	
Produkt-Markename	SETRON
Produkt-Bezeichnung	FI-Schutzschalter
Ausführung des Produkts	unverzögert
Produktvariante	N-links
Allgemeine technische Daten	
Polzahl	4
Baugröße für Installationseinbaugeräte / gemäß DIN 43880	1
Berührungsschutz gegen elektrischen Schlag	finger- und handrückensicher
Kurzschlussstromfestigkeit	10 kA
Leistungsschalter / Grundtyp	5SV3
mechanische Lebensdauer (Schaltspiele) / typisch	10 000
Überspannungskategorie	III
Versorgungsspannung	
Versorgungsspannung	
<ul style="list-style-type: none"> <li>bei AC / Bemessungswert</li> <li>für Prüfeinrichtung / minimal</li> </ul>	<p>400 V</p> <p>100 V</p>

<b>Versorgungsspannungsfrequenz</b>	
• Bemessungswert	50 Hz
<b>Schutzart und Schutzklasse</b>	
<b>Schutzart IP</b>	IP20, bei Verteilereinbau, mit angeschlossenen Leitern
<b>Schaltvermögen</b>	
Schaltvermögen Strom / gemäß IEC 61008-1 / Bemessungswert	0,8 kA
<b>Verlustleistung</b>	
<b>Verlustleistung [W]</b>	
• bei Bemessungswert Strom / bei AC / bei warmem Betriebszustand / je Pol	3,9 W
• maximal	11,7 W
<b>Strom</b>	
<b>Auslösefehlerstrom / Bemessungswert</b>	300 mA
Bemessungsstrom $I_n$ / IEC, DIN/VDE / bei 40 Cel	63 A
<b>Fehlerstromtyp</b>	A
Strom / bei AC / Bemessungswert	63 A
<b>I<sup>2</sup>t-Wert / zulässig</b>	25 410 A <sup>2</sup> ·s
Stoßstromfestigkeit / Bemessungswert	1 kA
<b>Betriebsfrequenz</b>	50 Hz
<b>Produktdetails</b>	
Produkteigenschaft / siliconfrei	Ja
Produktweiterung / einbaubar / Zusatzeinrichtungen	Ja
<b>Anzahl</b>	
<b>Anzahl der Testzyklen / für Umweltprüfung / gemäß IEC 60068-2-30</b>	28
<b>Anschlüsse</b>	
<b>anschließbarer Leiterquerschnitt / mehrdrätig</b>	
• minimal	0,75 mm <sup>2</sup>
• maximal	35 mm <sup>2</sup>
<b>anschließbarer Leiterquerschnitt / eindrätig</b>	
• minimal	0,75 mm <sup>2</sup>
• maximal	35 mm <sup>2</sup>
<b>Anzugsdrehmoment / bei Schraubanschluss</b>	
• minimal	2,5 N·m
• maximal	3 N·m
Position / des Netzanschlusskabels	oben oder unten
<b>Mechanischer Aufbau</b>	
<b>Höhe</b>	90 mm

Breite	72 mm
Tiefe	70 mm
Einbaulage	beliebig
Einbautiefe	70 mm
Anzahl der Breiten-Teilungseinheiten	4
Befestigungsart	DIN-Schiene (REG)

### Umgebungsbedingungen

<b>Umgebungstemperatur</b>	
• minimal	-25 °C
• maximal	45 °C
• während Lagerung / minimal zulässig	-40 °C
• während Lagerung / maximal zulässig	75 °C

### Approbationen Zertifikate

<b>Betriebsmittelkennzeichen</b>	
• gemäß DIN EN 61346-2	F
• gemäß DIN EN 81346-2	F

### allgemeine Produktzulassung

### Konformitätserklärung



CCC



ÖVE



VDE

[sonstig](#)



EG-Konf.

### Weitere Informationen

#### Information- and Downloadcenter (Kataloge, Broschüren,...)

<http://www.siemens.de/lowvoltage/kataloge>

#### Industry Mall (Online-Bestellsystem)

<https://mall.industry.siemens.com/mall/de/de/Catalog/product?mlfb=5SV3646-6KL>

#### Service&Support (Handbücher, Betriebsanleitungen, Zertifikate, Kennlinien, FAQs,...)

<http://support.automation.siemens.com/WW/view/de/5SV3646-6KL/all>

#### Bilddatenbank (Produktfotos, 2D-Maßzeichnungen, 3D-Modelle, Geräteschaltpläne, ...)

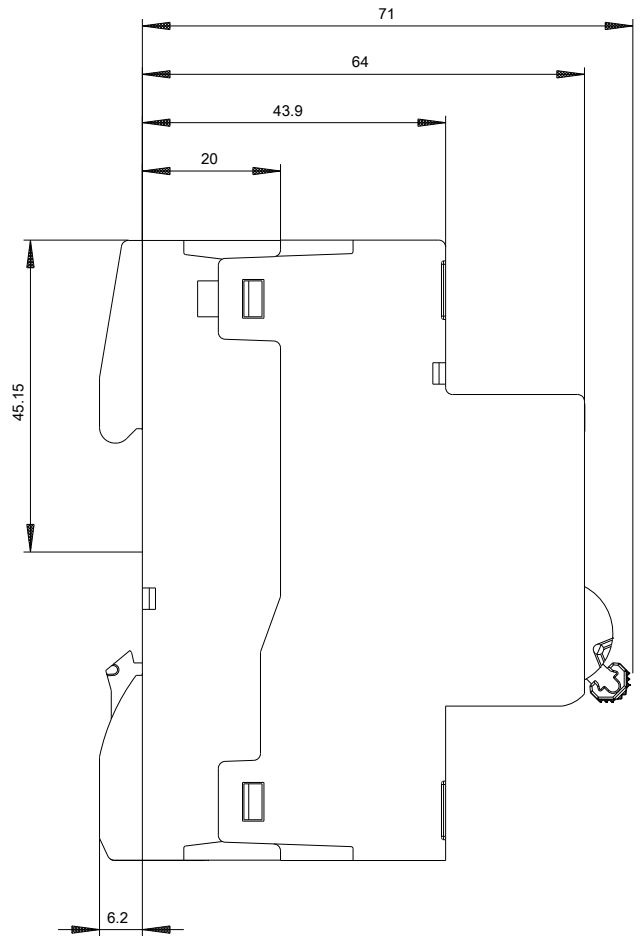
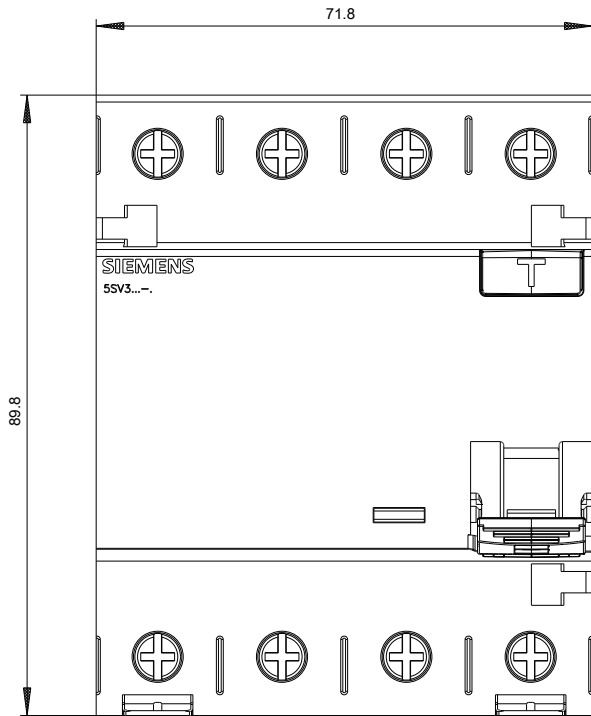
[http://www.automation.siemens.com/bilddb/cax\\_de.aspx?mlfb=5SV3646-6KL](http://www.automation.siemens.com/bilddb/cax_de.aspx?mlfb=5SV3646-6KL)

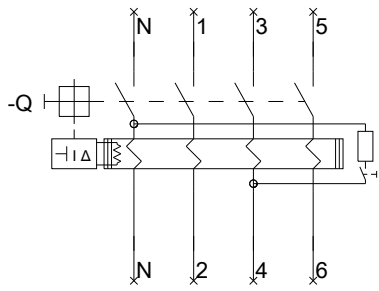
#### CAX-Online-Generator

<http://www.siemens.com/cax>

#### Ausschreibungstexte (Leistungsverzeichnisse)

<http://www.siemens.de/ausschreibungstexte>





Siemens

5SV(3,4)

Format / Size: Hyt