

Leergehäuse, Kunststoff nach DIN EN 50041, mit Deckel Farbe türkis Geräteanschluss 1 x M20 x 1,5)



Abbildung ähnlich

<b>Produkt-Bezeichnung</b>	Gehäuse EN50041 für Standard-Positionsschalter + Deckel türkis
<b>Allgemeine technische Daten</b>	
<b>Verschmutzungsgrad</b>	Klasse 3
<b>Schutzart IP</b>	IP66/IP67
<b>Schwingfestigkeit</b>	0,35 mm / 5g
<ul style="list-style-type: none"> <li>gemäß IEC 60068-2-6</li> </ul>	
<b>Betriebsmittelkennzeichen</b>	U
<ul style="list-style-type: none"> <li>gemäß DIN EN 61346-2</li> <li>gemäß DIN EN 81346-2</li> </ul>	U
<b>Gehäuse</b>	
<b>Bauform des Gehäuses</b>	Quader, schmal
<b>Material des Gehäuses</b>	Kunststoff
<b>Beschichtung des Gehäuses</b>	sonstige
<b>Ausführung des Gehäuses gemäß Norm</b>	Ja
<b>Antriebskopf</b>	
<b>Ausführung des Betätigungselements</b>	sonstiges, ohne, Leergehäuse

## Mechanische Daten

**Ausführung der Kabeleinführung** 1 x (M20 x 1,5)

## Umgebungsbedingungen

### Umgebungstemperatur

- während Betrieb -25 ... +85 °C
- während Lagerung -40 ... +90 °C

## Einbau/ Befestigung/ Abmessungen

**Einbaulage** beliebig

**Befestigungsart** Schraubbefestigung

## Approbationen/Zertifikate

**allgemeine Produktzulassung**

**funktionale  
Sicherheit/Mas-  
chinensicherhei-  
t**

**Konformitätser-  
klärung**



CCC



CSA



UL



[Baumusterprüfbesc-  
heinigung](#)



EG-Konf.

## sonstiges

[Bestätigungen](#)

## Weitere Informationen

**Information- and Downloadcenter (Kataloge, Broschüren,...)**

<http://www.siemens.de/industrial-controls/catalogs>

**Industry Mall (Online-Bestellsystem)**

<https://mall.industry.siemens.com/mall/de/de/Catalog/product?mlfb=3SE5132-0AA00>

**CAX-Online-Generator**

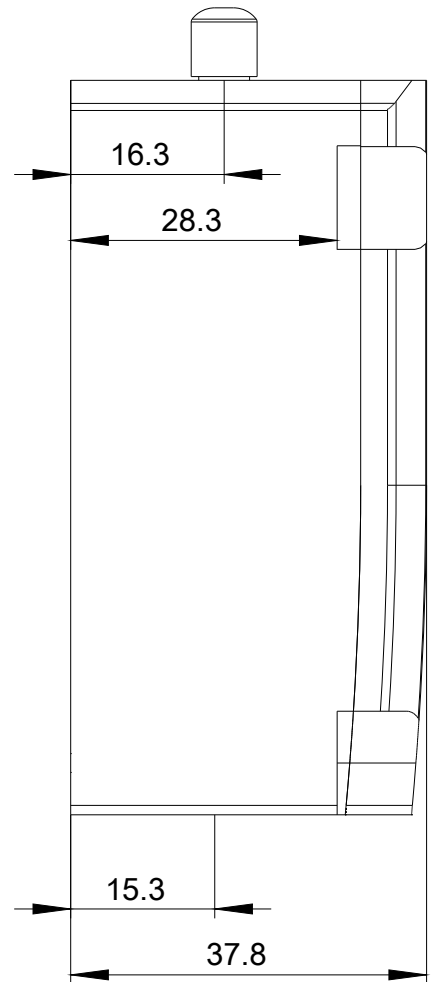
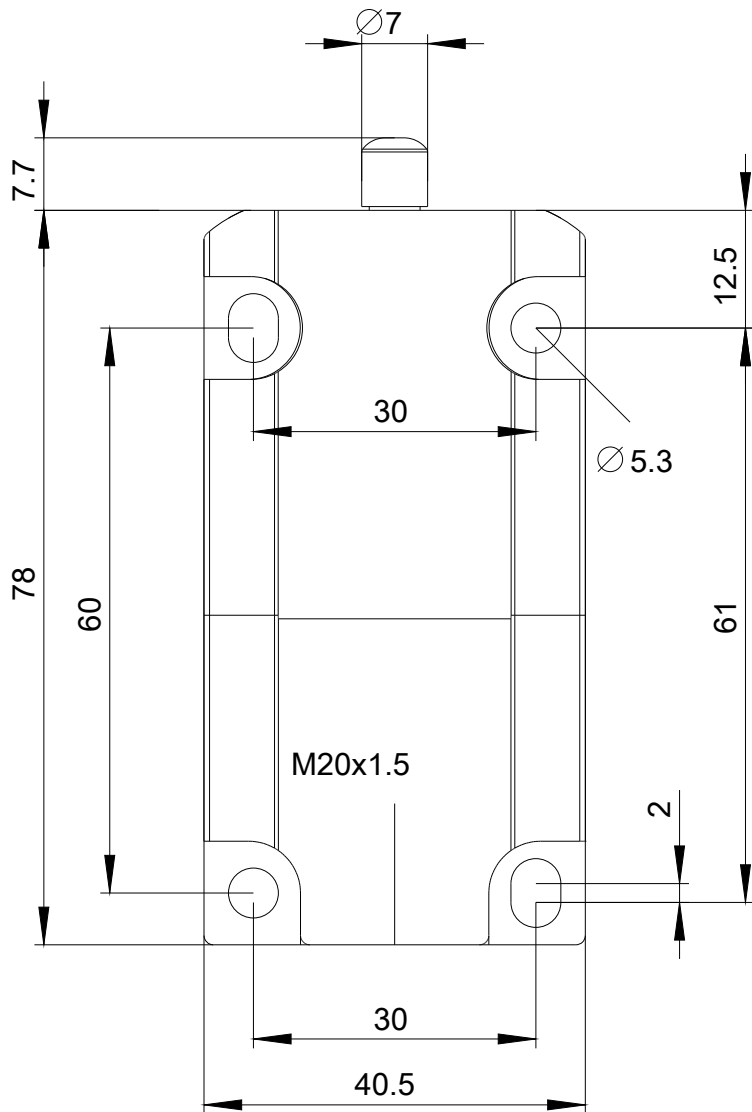
<http://support.automation.siemens.com/WW/CAXorder/default.aspx?lang=de&mlfb=3SE5132-0AA00>

**Service&Support (Handbücher, Betriebsanleitungen, Zertifikate, Kennlinien, FAQs,...)**

<https://support.industry.siemens.com/cs/ww/de/ps/3SE5132-0AA00>

**Bilddatenbank (Produktfotos, 2D-Maßzeichnungen, 3D-Modelle, Geräteschaltpläne, EPLAN Makros, ...)**

[http://www.automation.siemens.com/bilddb/cax\\_de.aspx?mlfb=3SE5132-0AA00&lang=de](http://www.automation.siemens.com/bilddb/cax_de.aspx?mlfb=3SE5132-0AA00&lang=de)



letzte Änderung:

07.04.2017