

ALPHA, Sockel, H: 100 mm, B: 1300 mm, T: 210 mm, RAL 7040

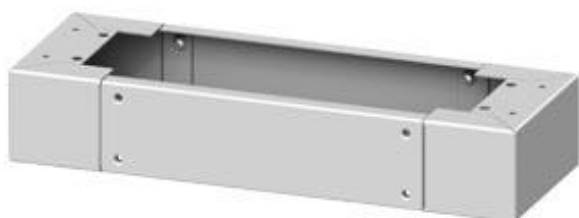


Abbildung ähnlich

| Ausführung | |
|---|-----------|
| Produkt-Markename | ALPHA |
| Produkt-Bezeichnung | Sockel |
| Ausführung des Schranksockelelements | Sockel |
| Eignung | |
| Eignung zum Zusammenwirken / Kabelrangierung | Nein |
| Eignung zur Verwendung / für Außengebrauch | Nein |
| Erscheinungsbild | |
| RAL-Farbnummer | RAL 7040 |
| Farbe | lichtgrau |
| Produktfunktion | |
| Produktfunktion / Be-/Entlüftung integrierbar | Nein |
| Mechanischer Aufbau | |
| Höhe | 100 mm |
| Breite | 1 300 mm |
| Tiefe | 210 mm |

| | | |
|------------------------------------|--|----------------------------|
| Material | Stahl | |
| Betriebsmittelkennzeichen | <ul style="list-style-type: none"> • gemäß DIN EN 61346-2 • gemäß DIN EN 81346-2 | |
| allgemeine Produktzulassung | Konformitätserklärung | Prüfbescheinigungen |



[spezielle Prüfbescheinigungen](#)

Weitere Informationen

Information- and Downloadcenter (Kataloge, Broschüren,...)

<http://www.siemens.de/lowvoltage/kataloge>

Industry Mall (Online-Bestellsystem)

<https://mall.industry.siemens.com/mall/de/de/Catalog/product?mlfb=8GK9901-0KA52>

Service&Support (Handbücher, Betriebsanleitungen, Zertifikate, Kennlinien, FAQs,...)

<http://support.automation.siemens.com/WW/view/de/8GK9901-0KA52/all>

Bilddatenbank (Produktfotos, 2D-Maßzeichnungen, 3D-Modelle, Geräteschaltpläne, ...)

http://www.automation.siemens.com/bilddb/cax_de.aspx?mlfb=8GK9901-0KA52

CAX-Online-Generator

<http://www.siemens.com/cax>

Ausschreibungstexte (Leistungsverzeichnisse)

<http://www.siemens.de/ausschreibungstexte>