

ALPHA, Sockel, H: 100 mm, B: 550 mm, T: 210 mm, RAL 7037

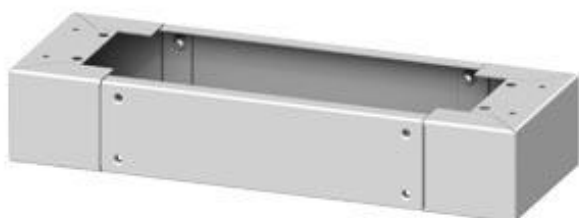


Abbildung ähnlich

Ausführung	
Produkt-Markename	ALPHA
Produkt-Bezeichnung	Sockel
Ausführung des Schranksockelelements	Sockel

Eignung	
Eignung zum Zusammenwirken / Kabelrangierung	Nein
Eignung zur Verwendung / für Außengebrauch	Nein

Erscheinungsbild	
RAL-Farbnummer	RAL 7037
Farbe	lichtgrau

Produktfunktion	
Produktfunktion / Be-/Entlüftung integrierbar	Nein

Mechanischer Aufbau	
Höhe	100 mm
Breite	550 mm
Tiefe	210 mm

<b>Material</b>	Stahl	
<b>Betriebsmittelkennzeichen</b>	<ul style="list-style-type: none"> <li>• gemäß DIN EN 61346-2</li> <li>• gemäß DIN EN 81346-2</li> </ul>	
<b>allgemeine Produktzulassung</b>	<b>Konformitätserklärung</b>	<b>Prüfbescheinigungen</b>



[spezielle Prüfbescheinigungen](#)

## Weitere Informationen

### Information- and Downloadcenter (Kataloge, Broschüren,...)

<http://www.siemens.de/lowvoltage/kataloge>

### Industry Mall (Online-Bestellsystem)

<https://mall.industry.siemens.com/mall/de/de/Catalog/product?mlfb=8GK9901-0KA22>

### Service&Support (Handbücher, Betriebsanleitungen, Zertifikate, Kennlinien, FAQs,...)

<http://support.automation.siemens.com/WW/view/de/8GK9901-0KA22/all>

### Bilddatenbank (Produktfotos, 2D-Maßzeichnungen, 3D-Modelle, Geräteschaltpläne, ...)

[http://www.automation.siemens.com/bilddb/cax\\_de.aspx?mlfb=8GK9901-0KA22](http://www.automation.siemens.com/bilddb/cax_de.aspx?mlfb=8GK9901-0KA22)

### CAX-Online-Generator

<http://www.siemens.com/cax>

### Ausschreibungstexte (Leistungsverzeichnisse)

<http://www.siemens.de/ausschreibungstexte>