

Leistungsschalter Baugröße S2 für den Motorschutz, CLASS 20 A-
Auslöser 49...59 A N-Auslöser 845 A Schraubanschluss
Standardschaltvermögen



Abbildung ähnlich

| | |
|-------------------------|-------------------|
| Produkt-Markename | SIRIUS |
| Produkt-Bezeichnung | Leistungsschalter |
| Ausführung des Produkts | für Motorschutz |
| Produkttyp-Bezeichnung | 3RV2 |

| Allgemeine technische Daten | |
|--|-------|
| Baugröße des Leistungsschalters | S2 |
| Baugröße des Schützes kombinierbar firmenspezifisch | S2 |
| Produktweiterung | |
| • Hilfsschalter | Ja |
| Verlustleistung [W] gesamt typisch | 19 W |
| Isolationsspannung bei Verschmutzungsgrad 3 Bemessungswert | 690 V |
| Stoßspannungsfestigkeit Bemessungswert | 6 kV |
| maximal zulässige Spannung für sichere Trennung | |
| • in Netzen mit nicht geerdetem Sternpunkt zwischen Haupt- und Hilfsstromkreis | 400 V |

| | |
|--|--|
| <ul style="list-style-type: none"> • in Netzen mit geerdetem Sternpunkt zwischen Haupt- und Hilfsstromkreis | 400 V |
| Schutzart IP | |
| <ul style="list-style-type: none"> • frontseitig | IP20 |
| <ul style="list-style-type: none"> • der Anschlussklemme | IP00 |
| mechanische Lebensdauer (Schaltspiele) | |
| <ul style="list-style-type: none"> • der Hauptkontakte typisch | 20 000 |
| <ul style="list-style-type: none"> • der Hilfskontakte typisch | 20 000 |
| elektrische Lebensdauer (Schaltspiele) | |
| <ul style="list-style-type: none"> • typisch | 20 000 |
| Berührungsschutz gegen elektrischen Schlag | fingersicher bei senkrechter Berührung von vorn nach IEC 60529 |
| Betriebsmittelkennzeichen gemäß DIN EN 81346-2 | Q |

Umgebungsbedingungen

| | |
|---|----------------|
| Umgebungstemperatur | |
| <ul style="list-style-type: none"> • während Betrieb | -20 ... +60 °C |
| <ul style="list-style-type: none"> • während Lagerung | -50 ... +80 °C |
| <ul style="list-style-type: none"> • während Transport | -50 ... +80 °C |
| Temperaturkompensation | -20 ... +60 °C |

Hauptstromkreis

| | |
|--|--|
| Polzahl für Hauptstromkreis | 3 |
| einstellbarer Ansprechwert Strom des stromabhängigen Überlastauslösers | 49 ... 59 A |
| Betriebsspannung | |
| <ul style="list-style-type: none"> • Bemessungswert | 690 V |
| <ul style="list-style-type: none"> • bei AC-3 Bemessungswert maximal | 690 V |
| Betriebsfrequenz Bemessungswert | 50 ... 60 Hz |
| Betriebsstrom Bemessungswert | 59 A |
| Betriebsstrom | |
| <ul style="list-style-type: none"> • bei AC-3 <ul style="list-style-type: none"> — bei 400 V Bemessungswert | 59 A |
| Betriebsleistung | |
| <ul style="list-style-type: none"> • bei AC-3 <ul style="list-style-type: none"> — bei 230 V Bemessungswert — bei 400 V Bemessungswert — bei 500 V Bemessungswert — bei 690 V Bemessungswert | 15 000 W 30 000 W 37 000 W 55 000 W |
| Schalzhäufigkeit | |
| <ul style="list-style-type: none"> • bei AC-3 maximal | 15 1/h |

Schutz-/ Überwachungsfunktion

| | |
|---|-----------|
| Auslöseklasse | CLASS 20 |
| Ausführung des Überlastauslösers | thermisch |

| | |
|--|--------|
| Ausschaltvermögen Betriebskurzschlussstrom (Ics) bei AC | |
| • bei 240 V Bemessungswert | 100 kA |
| • bei 400 V Bemessungswert | 30 kA |
| • bei 500 V Bemessungswert | 4 kA |
| • bei 690 V Bemessungswert | 2 kA |
| Ausschaltvermögen Grenzkurzschlussstrom (Icu) | |
| • bei AC bei 240 V Bemessungswert | 65 kA |
| • bei AC bei 400 V Bemessungswert | 65 kA |
| • bei AC bei 500 V Bemessungswert | 8 kA |
| • bei AC bei 690 V Bemessungswert | 4 kA |
| • bei AC 480 Y/277 V gemäß UL 489 Bemessungswert | 30 A |

UL/CSA Bemessungsdaten

| | |
|--|-------|
| Volllaststrom (FLA) für 3-phasigen Drehstrommotor | |
| • bei 480 V Bemessungswert | 59 A |
| • bei 600 V Bemessungswert | 59 A |
| abgegebene mechanische Leistung [hp] | |
| • für 1-phasigen Drehstrommotor | |
| — bei 110/120 V Bemessungswert | 5 hp |
| — bei 230 V Bemessungswert | 10 hp |
| • für 3-phasigen Drehstrommotor | |
| — bei 220/230 V Bemessungswert | 20 hp |
| — bei 460/480 V Bemessungswert | 40 hp |
| — bei 575/600 V Bemessungswert | 50 hp |

Kurzschluss-Schutz

| | |
|--|--------------------|
| Produktfunktion Kurzschluss-Schutz | Ja |
| Ausführung des Kurzschlussauslösers | magnetisch |
| Ausführung des Sicherungseinsatzes bei IT-Netz für Kurzschlusschutz des Hauptstromkreises | |
| • bei 240 V | keine erforderlich |
| • bei 400 V | 160 |
| • bei 500 V | 125 |
| • bei 690 V | 100 |

Einbau/ Befestigung/ Abmessungen

| | |
|------------------------|--|
| Einbaulage | beliebig |
| Befestigungsart | Schraub- und Schnappbefestigung auf Hutschiene 35 mm nach DIN EN 60715 |
| Höhe | 140 mm |
| Breite | 55 mm |
| Tiefe | 149 mm |

| einzuhaltender Abstand | |
|---|--|
| <ul style="list-style-type: none"> • bei Reihenmontage <ul style="list-style-type: none"> — vorwärts — rückwärts — aufwärts — abwärts — seitwärts • zu geerdeten Teilen <ul style="list-style-type: none"> — vorwärts — rückwärts — aufwärts — seitwärts — abwärts • zu spannungsführenden Teilen <ul style="list-style-type: none"> — vorwärts — rückwärts — aufwärts — abwärts — seitwärts | <ul style="list-style-type: none"> 0 mm 0 mm 50 mm 50 mm 0 mm 0 mm 0 mm 50 mm 10 mm 50 mm 0 mm 0 mm 50 mm 50 mm 10 mm |

Anschlüsse/Klemmen

| | |
|---|--|
| Produktfunktion <ul style="list-style-type: none"> • abnehmbare Klemme für Hilfs- und Steuerstromkreis | Nein |
| Ausführung des elektrischen Anschlusses <ul style="list-style-type: none"> • für Hauptstromkreis | Schraubanschluss |
| Anordnung des elektrischen Anschlusses für Hauptstromkreis | oben und unten |
| Art der anschließbaren Leiterquerschnitte <ul style="list-style-type: none"> • für Hauptkontakte <ul style="list-style-type: none"> — eindrätig oder mehrdrätig — feindrätig mit Aderendbearbeitung • bei AWG-Leitungen für Hauptkontakte | <ul style="list-style-type: none"> 2x (1 ... 35 mm²), 1x (1 ... 50 mm²) 2x (1 ... 25 mm²), 1x (1 ... 35 mm²) 2x (18 ... 2), 1x (18 ... 1) |
| Anzugsdrehmoment <ul style="list-style-type: none"> • für Hauptkontakte bei Schraubanschluss | 3 ... 4,5 N·m |
| Ausführung des Schraubendreherchaftes | Durchmesser 5 ... 6 mm |

Sicherheitsrelevante Kenngrößen

| | |
|---|-------|
| B10-Wert <ul style="list-style-type: none"> • bei hoher Anforderungsrate gemäß SN 31920 | 5 000 |
| Anteil gefahrbringender Ausfälle <ul style="list-style-type: none"> • bei niedriger Anforderungsrate gemäß SN 31920 | 50 % |

| | |
|---|--------|
| • bei hoher Anforderungsrate gemäß SN 31920 | 50 % |
| Ausfallrate [FIT] | |
| • bei niedriger Anforderungsrate gemäß SN 31920 | 50 FIT |
| T1-Wert für Proof-Test Intervall oder Gebrauchsdauer gemäß IEC 61508 | 10 y |
| Ausführung der Anzeige | |
| • für Schaltzustand | Knebel |

Approbationen/Zertifikate

| | | |
|--|--|---|
| allgemeine Produktzulassung | Konformitätserklärung | Prüfbescheinigungen |
|  CCC |  EAC |  EG-Konf. |
|  CSA |  UL | spezielle Prüfbescheinigungen n |

| | |
|---|--|
| Prüfbescheinigungen | Schiffbau |
| Typprüfbescheinigung/Werkszeugnis |  ABS |
| |  LRS |
| |  PRS |
| |  RINA |
| |  RMRS |

| | |
|-------------------------------|--|
| sonstiges | Railway |
| Bestätigungen | Schwingen/Schocke n |
| sonstig | |

Weitere Informationen

Information- and Downloadcenter (Kataloge, Broschüren,...)

<http://www.siemens.de/industrial-controls/catalogs>

Industry Mall (Online-Bestellsystem)

<https://mall.industry.siemens.com/mall/de/de/Catalog/product?mlfb=3RV2031-4XB10>

CAX-Online-Generator

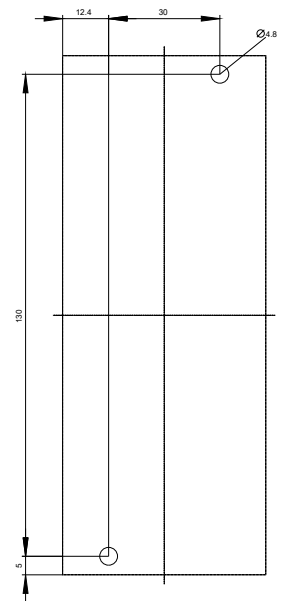
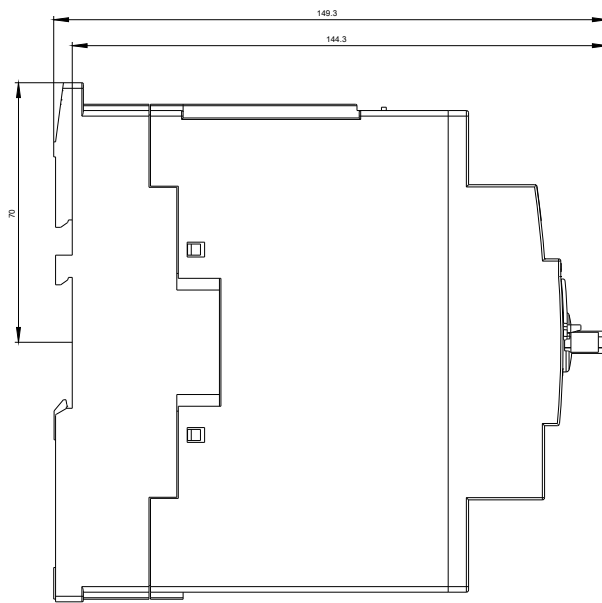
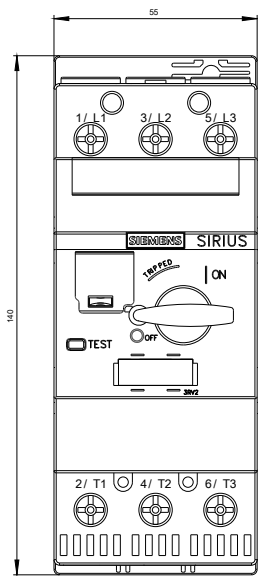
<http://support.automation.siemens.com/WW/CAXorder/default.aspx?lang=de&mlfb=3RV2031-4XB10>

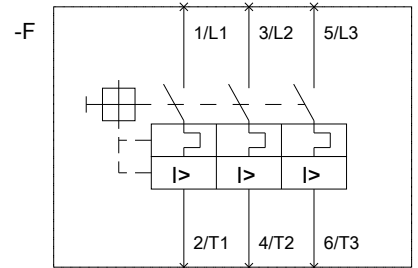
Service&Support (Handbücher, Betriebsanleitungen, Zertifikate, Kennlinien, FAQs,...)

<https://support.industry.siemens.com/cs/ww/de/ps/3RV2031-4XB10>

Bilddatenbank (Produktfotos, 2D-Maßzeichnungen, 3D-Modelle, Geräteschaltpläne, EPLAN Makros, ...)

http://www.automation.siemens.com/bilddb/cax_de.aspx?mlfb=3RV2031-4XB10&lang=de





letzte Änderung:

11.04.2017