

HDMI-Anschlussdose Schraubklemmen weiß

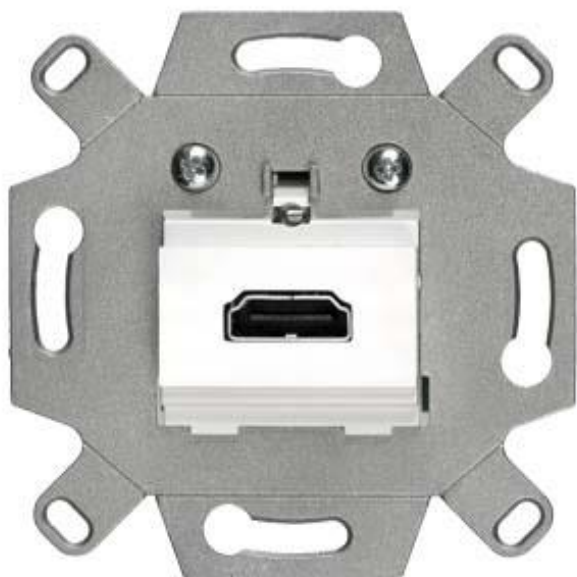


Abbildung ähnlich

Ausführung	
Produkt-Markename	DELTA
Produkt-Bezeichnung	HDMI-ANSCHLUSSDOSE SCHRAUBKLEMMEN,WEISS
Ausführung des Produkts	Kommunikation
Ausführung der Zusammenstellung	Basiselement
Allgemeine technische Daten	
Montageart	Klemmbefestigung
Oberflächenbearbeitung	sonstige
Produktausstattung / Aufdruck	Nein
Werkstoff	Thermoplast
Schutzart und Schutzklasse	
Schutzart IP	IP20
Eignung	
Eignung zum Einsatz	HDMI
Erscheinungsbild	
Erscheinungsbild	matt

RAL-Farbnummer	ähnlich RAL 9010
Farbe	weiß

Produktdetails

Produktausstattung	
<ul style="list-style-type: none"> • Lüsterklemme • Staubschutz 	<p>Ja</p> <p>Nein</p>
Produktbestandteil	
<ul style="list-style-type: none"> • Beschriftungsfeld • Klappdeckel • Zugentlastung 	<p>Nein</p> <p>Nein</p> <p>Nein</p>
Produkteigenschaft	
<ul style="list-style-type: none"> • halogenfrei • transparent 	<p>Ja</p> <p>Nein</p>

Mechanischer Aufbau

Höhe	70 mm
Tiefe	35 mm
Befestigungsart	Unterputz
Material	Metall

Weitere Informationen

Information- and Downloadcenter (Kataloge, Broschüren,...)

<http://www.siemens.de/lowvoltage/kataloge>

Industry Mall (Online-Bestellsystem)

<https://mall.industry.siemens.com/mall/de/de/Catalog/product?mlfb=5TG2020-0>

Service&Support (Handbücher, Betriebsanleitungen, Zertifikate, Kennlinien, FAQs,...)

<http://support.automation.siemens.com/WW/view/de/5TG2020-0/all>

Bilddatenbank (Produktfotos, 2D-Maßzeichnungen, 3D-Modelle, Geräteschaltpläne, ...)

http://www.automation.siemens.com/bilddb/cax_de.aspx?mlfb=5TG2020-0

CAX-Online-Generator

<http://www.siemens.com/cax>

Ausschreibungstexte (Leistungsverzeichnisse)

<http://www.siemens.de/ausschreibungstexte>