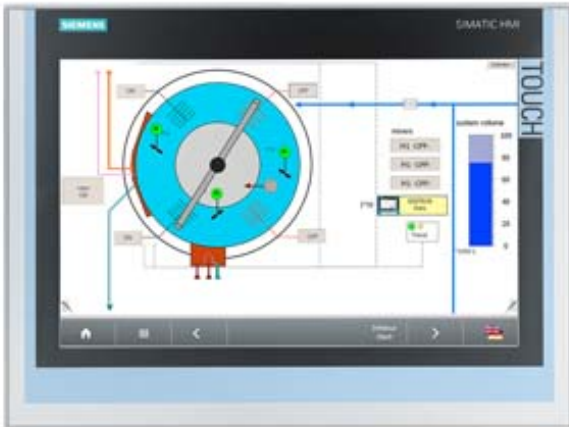


SIMATIC ITC 1500, Industrial Thin Client, 15" Widescreen-TFT-Display, Touchbedienung, unterstützte Protokolle: RDP, VNC, SMARTSERVER, Web



Display	
Ausführung des Displays	TFT-Widescreen-Display, LED-Hintergrundbeleuchtung
Bildschirmdiagonale	15,4 in
Displaybreite	331,2 mm
Displayhöhe	207 mm
Anzahl Farben	16 777 216
Auflösung (Pixel)	
• horizontale Bildauflösung	1 280 Pixel
• vertikale Bildauflösung	800 Pixel
Hintergrundbeleuchtung	
• Typ der Hintergrundbeleuchtung	LED, dimmbar
• Hintergrundbeleuchtung dimmbar	Ja; 5-100 %
Bedienelemente	
Touchbedienung	
• Ausführung als Touch-Screen	Ja
• Bildschirmtastatur	Ja
Aufbauart/Montage	
Einbaugerät	Ja

Versorgungsspannung	
Spannungsart der Versorgungsspannung	DC 24 V
zulässiger Bereich, untere Grenze (DC)	19,2 V
zulässiger Bereich, obere Grenze (DC)	28,8 V
Eingangsstrom	
Stromaufnahme, max.	1,5 A
Einschaltstromstoß I ² t	0,5 A ² ·s
Schnittstellen	
Anzahl Schnittstellen Industrial Ethernet	1
USB rückseitig	2
USB frontseitig	0
Anschluss für Tastatur/Maus	USB
Industrial Ethernet	
<ul style="list-style-type: none"> Übertragungsgeschwindigkeit, max. 	1 000 Mbit/s
Protokolle	
Protokolle (Ethernet)	
<ul style="list-style-type: none"> TCP/IP DHCP SNMP DCP LLDP 	Ja
WEB-Eigenschaften	
<ul style="list-style-type: none"> HTTP HTML XML CSS JavaScript 	Ja Ja; HTML5 Ja Ja Ja
Protokolle (Terminal-Anbindung)	
<ul style="list-style-type: none"> Sm@rtServer RDP VNC Viewer Citrix SINUMERIK 	Ja Ja Ja Nein Ja
Schutzart und Schutzklasse	
IP65 frontseitig	Ja
IP20 rückseitig	Ja
Normen, Zulassungen, Zertifikate	
CE-Kennzeichen	Ja
cULus	Ja
RCM (former C-TICK)	Ja

KC-Zulassung	Ja
Einsatz im explosionsgefährdeten Bereich	
<ul style="list-style-type: none"> • cULus Class I Zone 1 	Nein
<ul style="list-style-type: none"> • cULus Class I Zone 2, Division 2 	Ja; in Vorbereitung
<ul style="list-style-type: none"> • FM Class I Division 2 	Ja; in Vorbereitung
Umgebungsbedingungen	
Umgebungstemperatur im Betrieb	
<ul style="list-style-type: none"> • min. 	0 °C
<ul style="list-style-type: none"> • max. 	50 °C
Umgebungstemperatur bei Lagerung/Transport	
<ul style="list-style-type: none"> • min. 	-20 °C
<ul style="list-style-type: none"> • max. 	60 °C
Relative Luftfeuchte	
<ul style="list-style-type: none"> • Betrieb, max. 	90 %
Software	
Webbrowser	Ja
PDF Reader	Ja
Projektierung	
Konfiguration	
<ul style="list-style-type: none"> • on Board 	Ja
<ul style="list-style-type: none"> • Remote Administration 	Ja; mit Remote Configuration Center (RCC) ab V2.0
Sprachen	
Onlinesprachen	
<ul style="list-style-type: none"> • Deutsch 	Ja
<ul style="list-style-type: none"> • Englisch 	Ja
Peripherie/Optionen	
Peripherie	
<ul style="list-style-type: none"> • USB-Speicher 	Ja; USB Speichermedium anschließbar
Mechanik/Material	
Material des Gehäuses (frontseitig)	
<ul style="list-style-type: none"> • Aluminium 	Ja
Maße	
Breite der Gehäusefront	415 mm
Höhe der Gehäusefront	310 mm
Einbauausschnitt, Breite	396 mm
Einbauausschnitt, Höhe	291 mm
Einbautiefe	75 mm
Gewichte	
ohne Verpackung	5,2 kg

mit Verpackung

5,7 kg

letzte Änderung:

11.04.2017