

SIPLUS HMI KP1200 Comfort fuer mediale Belastung mit conformal coating based on 6AV2124-1MC01-0AX0

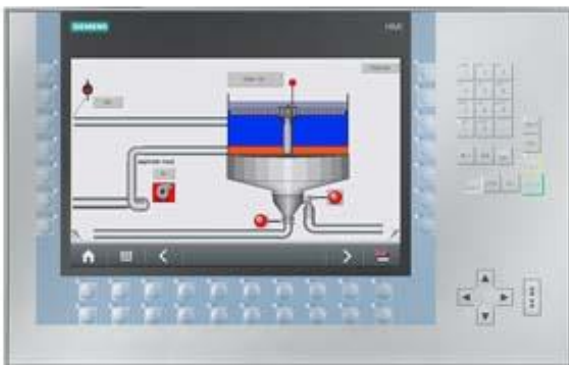


Abbildung ähnlich

Allgemeine Informationen

Produkttyp-Bezeichnung	SIPLUS HMI KP1200 Comfort
------------------------	---------------------------

Display

Ausführung des Displays	TFT
Bildschirmdiagonale	12,1 in
Displaybreite	261,1 mm
Displayhöhe	163,2 mm
Anzahl Farben	16 777 216

Auflösung (Pixel)

- | | |
|-----------------------------|-------------|
| • horizontale Bildauflösung | 1 280 Pixel |
| • vertikale Bildauflösung | 800 Pixel |

Hintergrundbeleuchtung

- | | |
|---|-------------|
| • MTBF Hintergrundbeleuchtung (bei 25 °C) | 80 000 h |
| • Hintergrundbeleuchtung dimmbar | Ja; 0-100 % |

Bedienelemente

Tastatur

• Funktionstasten	
— Anzahl Funktionstasten	34
• Tasten mit LED	Ja
• Systemtasten	Ja
• Numerische-/Alphaeingabe	
— numerische Tastatur	Ja
— alphanumerische Tastatur	Ja; ähnlich Mobile Phone
Touchbedienung	
• Ausführung als Touch-Screen	Nein
Erweiterungen zur Prozessbedienung	
• Direkt LEDs (LEDs als S7-Ausgangs-Peripherie)	
— F1...Fx	34
• Direkttasten (Tasten als S7-Eingangs-Peripherie)	
— F1...Fx	34
• Direkttasten (Touch-Schaltflächen als S7-Eingangs-Peripherie)	0
Aufbauart/Montage	
Einbaulage	senkrecht
Hochkanteinbau (Portraitformat) möglich	Nein
Quereinbau (Landscapeformat) möglich	Ja
maximal zulässiger Neigungswinkel ohne Fremdbelüftung	35°
Versorgungsspannung	
Spannungsart der Versorgungsspannung	DC
Nennwert (DC)	24 V
zulässiger Bereich, untere Grenze (DC)	19,2 V
zulässiger Bereich, obere Grenze (DC)	28,8 V
Eingangsstrom	
Stromaufnahme (Nennwert)	0,85 A
Einschaltstromstoß I ² t	0,5 A ² ·s
Leistung	
aufgenommene Wirkleistung, typ.	20 W
Prozessor	
Prozessortyp	X86
Speicher	
Flash	Ja
RAM	Ja
nutzbarer Speicher für Anwenderdaten	12 Mbyte

Ausgabeart	
Info LED	Ja
Power LED	Nein
Error LED	Nein
Akustik	
• Summer	Nein
• Lautsprecher	Ja

Uhrzeit	
Uhr	
• Hardware-Uhr (Echtzeituhr)	Ja
• Software-Uhr	Nein
• gepuffert	Ja
• synchronisierbar	Ja

Schnittstellen	
Anzahl Schnittstellen Industrial Ethernet	2
Anzahl Schnittstellen RS 485	1; RS 422/485 kombiniert
Anzahl Schnittstellen RS 422	1
Anzahl Schnittstellen RS 232	0
Anzahl Schnittstellen USB	2; USB 2.0
• USB-Mini-B	1; 5-polig
Anzahl Schnittstellen 20 mA (TTY)	0
Anzahl Schnittstellen parallel	0
Anzahl Schnittstellen sonstige	0
Anzahl SD-Card-Slots	2
mit SW-Schnittstellen	Nein
Industrial Ethernet	
• Industrial-Ethernet Status LED	2
• Anzahl Ports des integrierten Switches	2

Protokolle	
PROFINET	Ja
PROFINET IO	Ja
IRT	Ja; mit WinCC Folgeversion
MRP	Ja; mit WinCC Folgeversion
PROFIBUS	Ja
MPI	Ja
Protokolle (Ethernet)	
• TCP/IP	Ja
• DHCP	Ja
• SNMP	Ja
• DCP	Ja
• LLDP	Ja

WEB-Eigenschaften	
• HTTP	Ja
• HTTPS	Nein
• HTML	Ja
• XML	Nein
• CSS	Ja
• Active X	Nein
• JavaScript	Ja
• Java VM	Nein
Weitere Protokolle	
• CAN	Nein
• EtherNet/IP	Ja
• MODBUS	Ja
Alarmer/ Diagnosen/ Statusinformationen	
Diagnosemeldungen	
• Diagnoseinformation auslesbar	Ja; S7-Controller
EMV	
Emission von Funkstörungen nach EN 55 011	
• Grenzwertklasse A, für den Einsatz im Industriebereich	Ja
• Grenzwertklasse B, für den Einsatz in Wohngebieten	Nein
Schutzart und Schutzklasse	
IP (frontseitig)	IP65
Enclosure Type 4 frontseitig	Ja
Enclosure Type 4x frontseitig	Ja
IP (rückseitig)	IP20
Normen, Zulassungen, Zertifikate	
CE-Kennzeichen	Ja
cULus	Ja
RCM (former C-TICK)	Ja
KC-Zulassung	Ja
Schiffbau-Zulassung	
• Germanischer Lloyd (GL)	Nein
• American Bureau of Shipping (ABS)	Nein
• Bureau Veritas (BV)	Nein
• Det Norske Veritas (DNV)	Nein
• Lloyds Register of Shipping (LRS)	Nein
• Nippon Kaiji Kyokai (Class NK)	Nein
• Polski Rejestr Statkow (PRS)	Nein
Einsatz im explosionsgefährdeten Bereich	

• ATEX Zone 2	Nein
• ATEX Zone 22	Nein
• cULus Class I Zone 1	Nein
• cULus Class I Zone 2, Division 2	Nein
• FM Class I Division 2	Nein

Umgebungsbedingungen

geeignet für Inneneinsatz	Ja
geeignet für Außeneinsatz	Nein
Umgebungstemperatur im Betrieb	
• Betrieb (senkrechter Einbau, Landscapeformat)	
— bei senkrechter Einbaulage, min.	0 °C; = Tmin
— bei senkrechter Einbaulage, max.	50 °C; = Tmax
• Betrieb (maximaler Neigungswinkel, Landscapeformat)	
— bei maximalem Neigungswinkel, min.	0 °C; = Tmin
— bei maximalem Neigungswinkel, max.	40 °C; = Tmax
• Betrieb (senkrechter Einbau, Porträtformat)	
— bei senkrechter Einbaulage, min.	0 °C; = Tmin
— bei senkrechter Einbaulage, max.	40 °C; = Tmax
• Betrieb (maximaler Neigungswinkel, Porträtformat)	
— bei maximalem Neigungswinkel, min.	0 °C; = Tmin
— bei maximalem Neigungswinkel, max.	35 °C; = Tmax
Umgebungstemperatur bei Lagerung/Transport	
• min.	-20 °C
• max.	60 °C
Erweiterte Umgebungsbedingungen	
• bezogen auf Umgebungstemperatur-Luftdruck-Aufstellungshöhe	Tmin ... Tmax bei 1080 hPa ... 795 hPa (-1000 m ... +2000 m) // Tmin ... (Tmax - 10K) bei 795 hPa ... 658 hPa (+2000 m ... +3500 m) // Tmin ... (Tmax - 20K) bei 658 hPa ... 540 hPa (+3500 m ... +5000 m)
Relative Luftfeuchte	
— mit Betauung, geprüft nach IEC 60068-2-38, max.	100 %; RH inkl. Betauung / Frost (keine Inbetriebnahme im betauten Zustand)
Widerstandsfähigkeit	
— gegen biologisch aktive Stoffe/Konformität mit EN 60721-3-3	Ja; Klasse 3B2 Schimmel-, Pilz-, Schwammsporen (ausgenommen Fauna); Klasse 3B3 auf Anfrage
— gegen chemisch aktive Stoffe/Konformität mit EN 60721-3-3	Ja; Klasse 3C4 (RH < 75 %) inkl. Salznebel gemäß EN 60068-2-52 (Schärfegrad 3); Die mitgelieferten Steckerabdeckungen müssen bei Betrieb auf den nicht genutzten Schnittstellen verbleiben!

— gegen mechanisch aktive
Stoffe/Konformität mit EN 60721-3-3

Ja; Klasse 3S4 inkl. Sand, Staub; Die mitgelieferten
Steckerabdeckungen müssen bei Betrieb auf den nicht genutzten
Schnittstellen verbleiben!

Betriebssysteme

proprietär	Nein
vorinstalliertes Betriebssystem	
• Windows CE	Ja

Projektierung

Meldungsanzeige	Ja
Meldesystem (inkl. Puffer und Quittierung)	Ja
Prozesswertdarstellung (Ausgabe)	Ja
Prozesswertvorgabe (Eingabe) möglich	Ja
Rezeptverwaltung	Ja
Projektierungs-Software	
• STEP 7 Basic (TIA Portal)	Nein
• STEP 7 Professional (TIA Portal)	Nein
• WinCC flexible Compact	Nein
• WinCC flexible Standard	Nein
• WinCC flexible Advanced	Nein
• WinCC Basic (TIA Portal)	Nein
• WinCC Comfort (TIA Portal)	Ja; ab V11
• WinCC Advanced (TIA Portal)	Ja; ab V11
• WinCC Professional (TIA Portal)	Ja; ab V11

Sprachen

Onlinesprachen	
• Anzahl der Online/Runtime-Sprachen	32
Projektsprachen	
• Sprachen pro Projekt	32

Funktionalität unter WinCC (TIA Portal)

Bibliotheken	Ja
Applikationen/Optionen	
• Web Browser	Ja
• Word Viewer	Ja
• Excel Viewer	Ja
• PDF Viewer	Ja
• Media Player	Ja
• SIMATIC WinCC Sm@rtServer	Ja
• SIMATIC WinCC Audit	Ja
Visual Basic Scripts	Ja
Aufgabenplaner	
• zeitgesteuert	Ja

• aufgabengesteuert	Ja
Hilfesystem	
• Anzahl Zeichen pro Infotext	70
Meldesystem	
• Anzahl Meldeklassen	32
• Bit-Meldungen	
— Anzahl Bit-Meldungen	4 000
• Analog-Meldungen	
— Anzahl Analog-Meldungen	200
• S7 Meldenummervverfahren	Ja
• Systemmeldungen HMI	Ja
• Systemmeldungen weitere (SIMATIC S7, Sinumerik, Simotion, ...)	Ja
• Anzahl Zeichen pro Meldung	80
• Anzahl Prozesswerte pro Meldung	8
• Quittiergruppen	Ja
• Meldeindikator	Ja
• Meldepuffer	
— Anzahl Einträge	1 024
— Umlaufpuffer	Ja
— remanent	Ja
— wartungsfrei	Ja
Rezeptverwaltung	
• Anzahl Rezepturen	300
• Datensätze pro Rezeptur	500
• Einträge pro Datensatz	1 000
• Größe interner Rezepturspeicher	2 Mbyte
• Rezepturspeicher erweiterbar	Ja
Variablen	
• Anzahl Variablen pro Gerät	2 048
• Anzahl Variablen pro Bild	400
• Grenzwerte	Ja
• Multiplexen	Ja
• Strukturen	Ja
• Arrays	Ja
Bilder	
• Anzahl projektierbarer Bilder	500
• Vorlagen	Ja
• Globales Bild	Ja
• Bildanwahl über SPS	Ja
• Übergabe Bildnummer an SPS	Ja
Bildobjekte	

• Anzahl Objekte pro Bild	400
• Textfelder	Ja
• E/A Felder	Ja
• Grafische E/A Felder (Grafikliste)	Ja
• Symbolische E/A Felder (Textliste)	Ja
• Datum/Uhrzeit Felder	Ja
• Schalter	Ja
• Schaltflächen	Ja
• Grafikanzeige	Ja
• Ikons	Ja
• geometrische Objekte	Ja
Komplexe Bildobjekte	
• Anzahl komplexe Objekte pro Bild	20
• Meldeanzeige	Ja
• Kurvenanzeige	Ja
• Benutzeranzeige	Ja
• Status/Steuern	Ja
• Sm@rtClient Anzeige	Ja
• Rezepturanzeige	Ja
• f(x)-Kurvenanzeige	Ja
• System-Diagnoseanzeige	Ja
• Media Player	Ja
• Balken	Ja
• Schieberegler	Ja
• Zeigerinstrumente	Ja
• Analog-/Digitaluhr	Ja
Listen	
• Anzahl Textlisten pro Projekt	500
• Anzahl Einträge pro Textliste	500
• Anzahl Grafiklisten pro Projekt	500
• Anzahl Einträge pro Grafikliste	500
Archivierung	
• Anzahl Archive pro Gerät	50
• Anzahl Einträge pro Archiv	20 000
• Meldearchiv	Ja
• Prozesswertarchiv	Ja
• Archivierungsmethoden	
— Folgearchiv	Ja
— Umlaufarchiv	Ja
• Speicherort	
— Speicherkarte	Ja

— USB-Speicher	Ja
— Ethernet	Ja
• Datenablageformat	
— CSV	Ja
— TXT	Ja
— RDB	Ja
Security	
• Anzahl Benutzergruppen	50
• Anzahl Benutzerrechte	32
• Anzahl Benutzer	50
• Passwort-Export/Import	Ja
• SIMATIC Logon	Ja
Protokollierung über Drucker	
• Meldungen	Ja
• Report (Schichtprotokoll)	Ja
• Hardcopy	Ja
• Elektronischer Druck in Datei	Ja; pdf, html
Zeichensätze	
• Tastatur	
— US-Amerikanisch (Englisch)	Ja
Transfer (Upload/Download)	
• MPI/PROFIBUS DP	Ja
• USB	Ja
• Ethernet	Ja
• Mittels externem Speichermedium	Nein
Prozesskopplung	
• S7-1200	Ja
• S7-1500	Ja
• S7-200	Ja
• S7-300/400	Ja
• LOGO!	Ja
• WinAC	Ja
• SINUMERIK	Nein
• SIMOTION	Nein; mit WinCC Folgeversion
• Allen Bradley (EtherNet/IP)	Ja
• Allen Bradley (DF1)	Ja
• Mitsubishi (MC TCP/IP)	Ja
• Mitsubishi (FX)	Ja
• OMRON (FINS TCP)	Nein
• OMRON (Host Link)	Ja
• Modicon (Modbus TCP/IP)	Ja

• Modicon (Modbus RTU)	Ja
Servicetools/Projektierungshilfsmittel	
• Backup/Restore manuell	Ja
• Backup/Restore automatisch	Ja
• Simulation	Ja
• Geräteumschaltung	Ja
Peripherie/Optionen	
Peripherie	
• Drucker	Ja
• SIMATIC HMI MM-Speicherkarte: Multi Media Card	Ja
• SIMATIC HMI SD-Speicherkarte: Secure Digital Memory Card	Ja
• USB-Speicher	Ja
Mechanik/Material	
Material des Gehäuses (frontseitig)	
• Kunststoff	Nein
• Aluminium	Ja
• Edelstahl	Nein
Maße	
Breite der Gehäusefront	454 mm
Höhe der Gehäusefront	289 mm
Einbauausschnitt, Breite	434 mm
Einbauausschnitt, Höhe	269 mm
Einbautiefe	65 mm
Gewichte	
ohne Verpackung	4,4 kg
mit Verpackung	5,7 kg
letzte Änderung:	13.04.2017